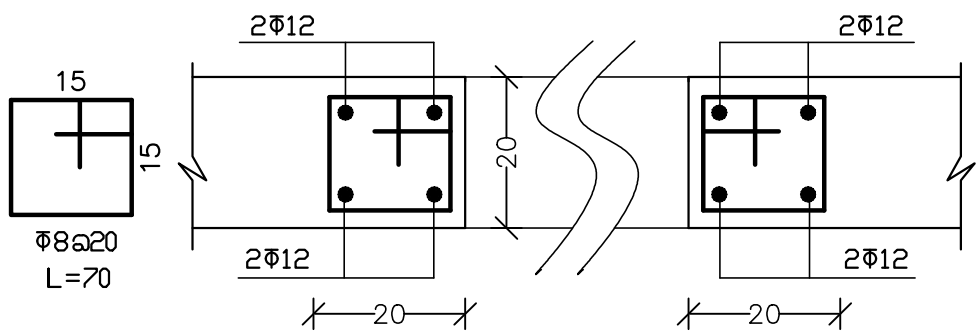
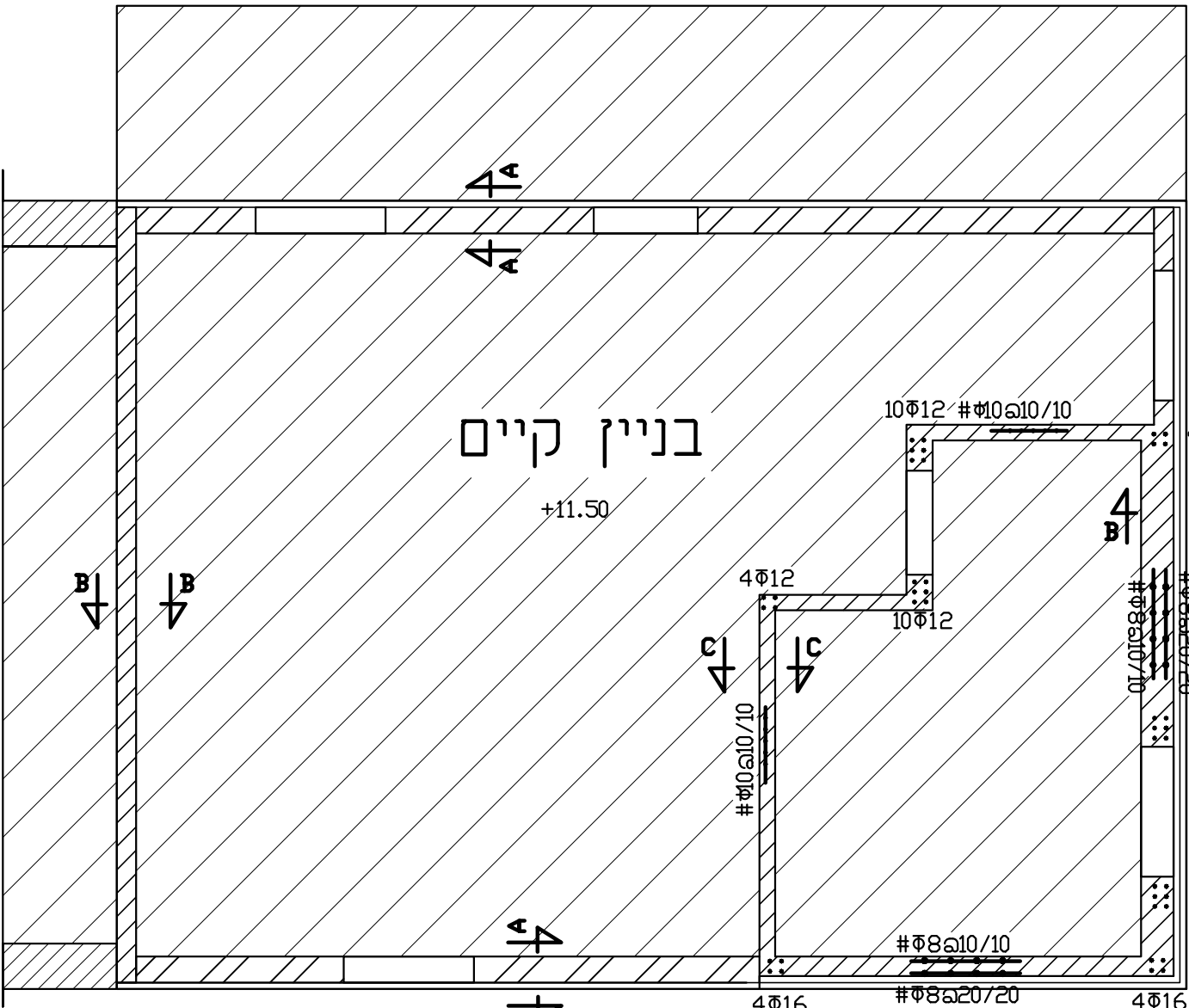
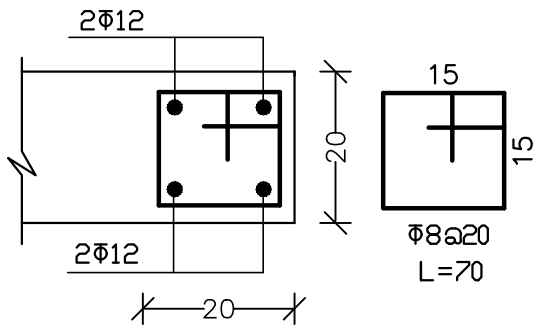


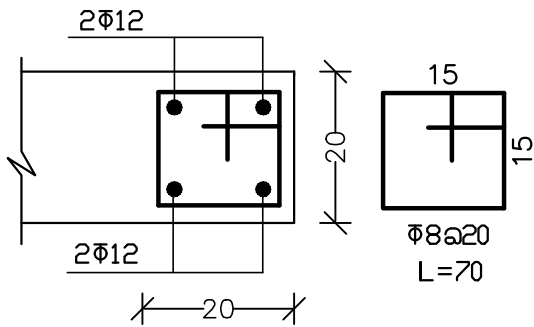
מידות בתכנית יקבעו לפי אדריכלות בלבד במקרה של אי התאמה יש ליידע את המהנדס.			
יש להודיע למהנדס 36 שעות מראש, לפחות, לפני כל יציקה או בדיקה.			
חפיפת מושות הברזל בעמודים: 1. אורך חפיפת המושות: 80 ס"מ לפחות. 2. באזור החפיפה יש לצופף חישוקים כל 10 ס"מ. 3. אין לחפוף יותר ממחצית המושות בחתך אחד.			
אין להעביר צנרת אינסטלציה דרך עמוד או קורה, ללא קבלת אישור מהמהנדס.			
בשון מוכן: 1. אין להוסיף מים או כל חומר אחר לבשון. 2. יש להקפיד על הידוק הבשון ע"י ויברטור. 3. 10 שעות לאחר היציקה יש להשקות את הבשון 3 פעמים ביום למשך 7-10 ימים. 4. פירוק השפסות יבוצע שבועיים לאחר היציקה.			
סוג הבשון: ב-30. פלדה מצולעת. הבשון - בשון מוכן ממפעל בלבד !.			
הבניה תבוצע עפ"י ת"י 2378.			
אין למדוד בתכנית.			
אין לבצע יציקות באתר ללא קבלת אישור בכתב מהמהנדס.			
התכניות ישארו רכושן הפרטי של המהנדס.			
העבודה תבוצע על-ידי קבלן רשום.			
פתרון לפריצות (גג או קירות) ייתן בשלב הביצוע בהתאם לממצאים הקיימים במקום			
גובה היציקה הסופי ייקבע במקום ע"י הקבלן בהתאם לדרישות האדריכל ובהתאם למצב הקיים			
במקרה של תוספת בניה- כל הריסה תעשה בצמוד להנחית מהנדס אחראי לביצוע במקום.			
<div> <div> <div>משה הילן</div> <div>ד"ר קולונל</div> </div> <div> <div>הנדסת</div> <div>מבנים</div> </div> <div> <div>רח' תכלת מורדכי 21822 פינת זמור</div> <div>052-7-300-600 02-674-3708</div> </div> </div>			
<div> <div> <div>לעיון</div> <div>למכרז</div> <div>לביצוע</div> </div> </div>			
זגוריל 9			
דירה 88			
מפלס +11.50			
סוג הבטון: ב-30	דרגת חשיפה: 1	מס' פרויקט: K-1896	
שרטוטת:	קנ"מ: 1:10 1:25 1:50	תאריך הדפסה: 13.02.2018	רחלי קליין
גליון: 1	תאריך שרטוט: 07.02.2018		



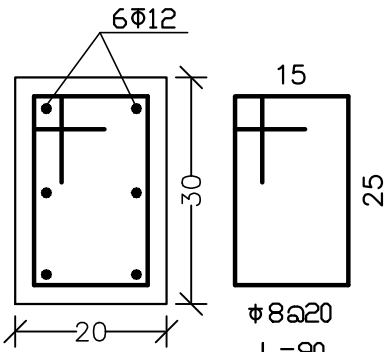
פרם חיזוק מסביב לפתחים בתקרה
חתך Y-Y



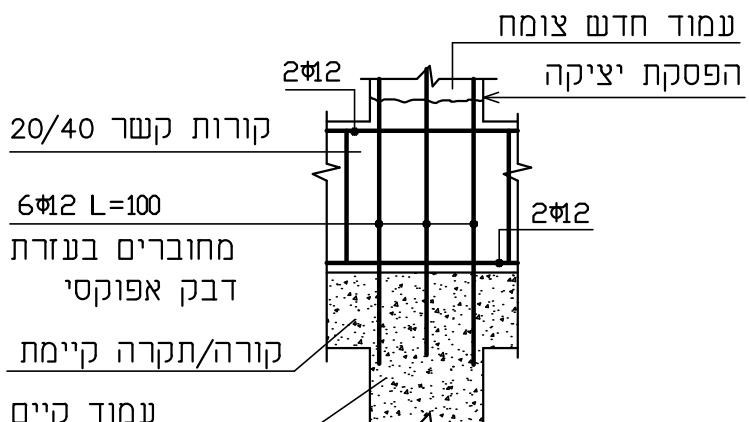
פרם חיזוק מסביב לפתחים בתקרה
חתך A-A



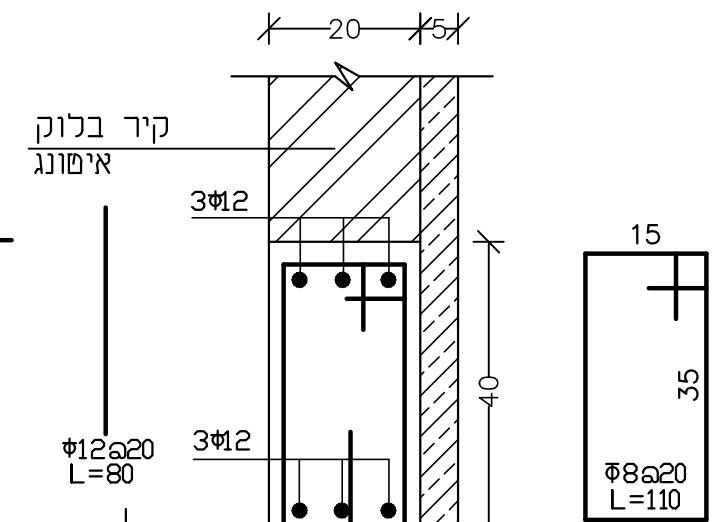
פרם חיזוק מסביב לפתחים בתקרה
חתך Y-Y



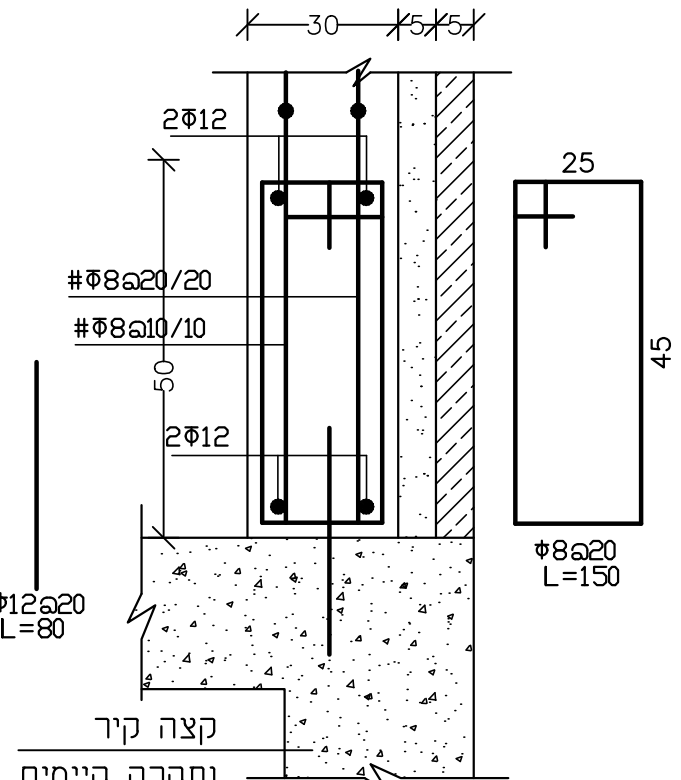
פרם עמוד 20/30
קנ"מ 1:10



פרם שתילת עמוד

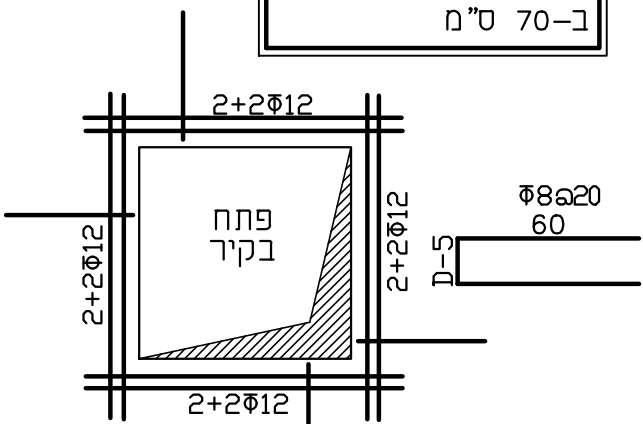


חתך A-A
קורה היקפית

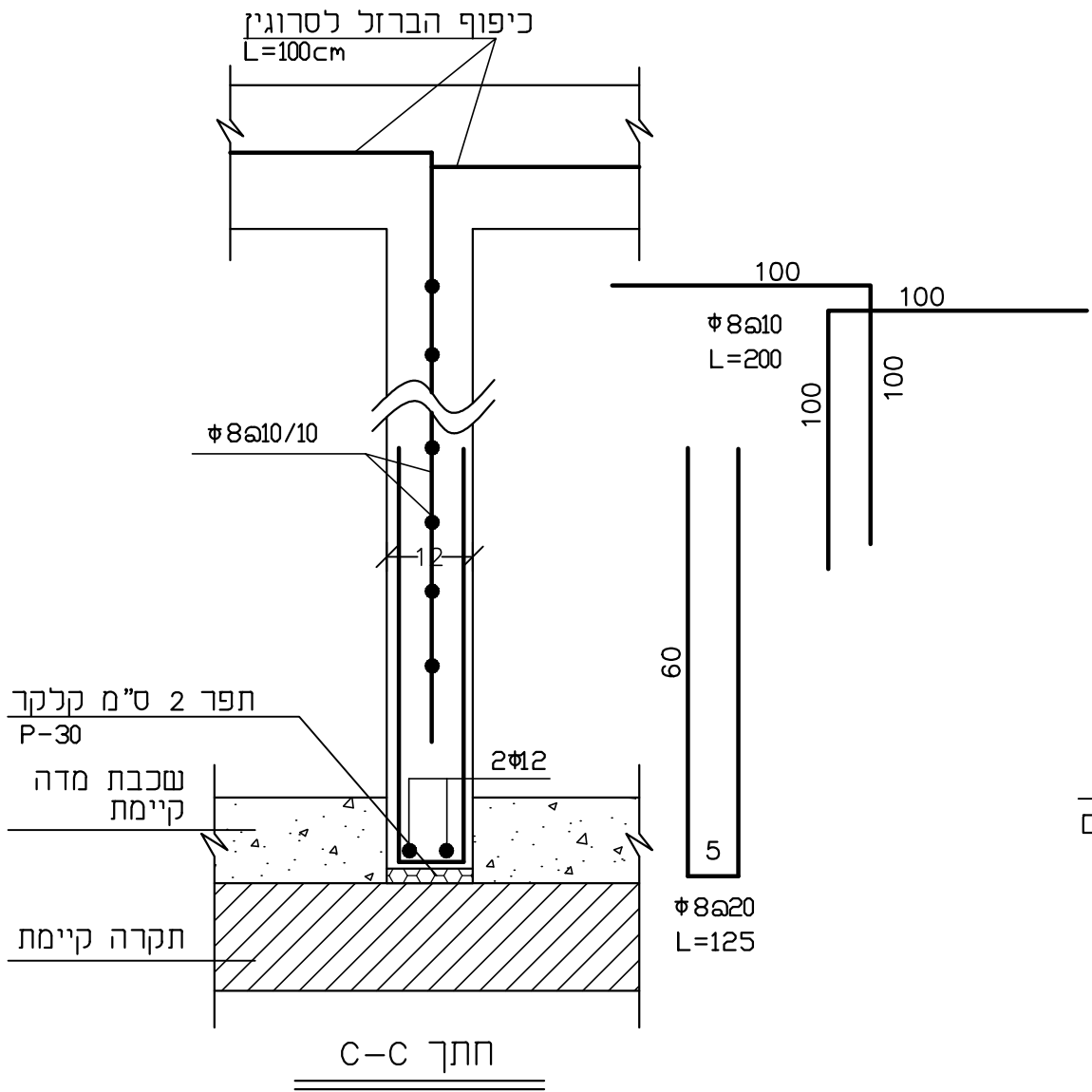


חתך B-B

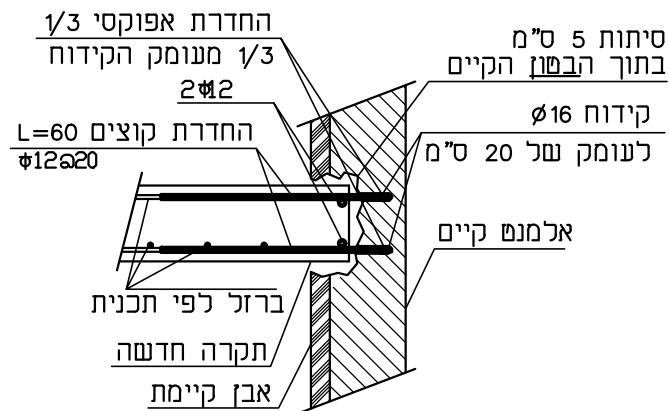
ברזלים בהיקף פתחים
יעברו את שפת הפתח
ב-70 ס"מ



פרם חיזוק מסביב לפתחים בקירות



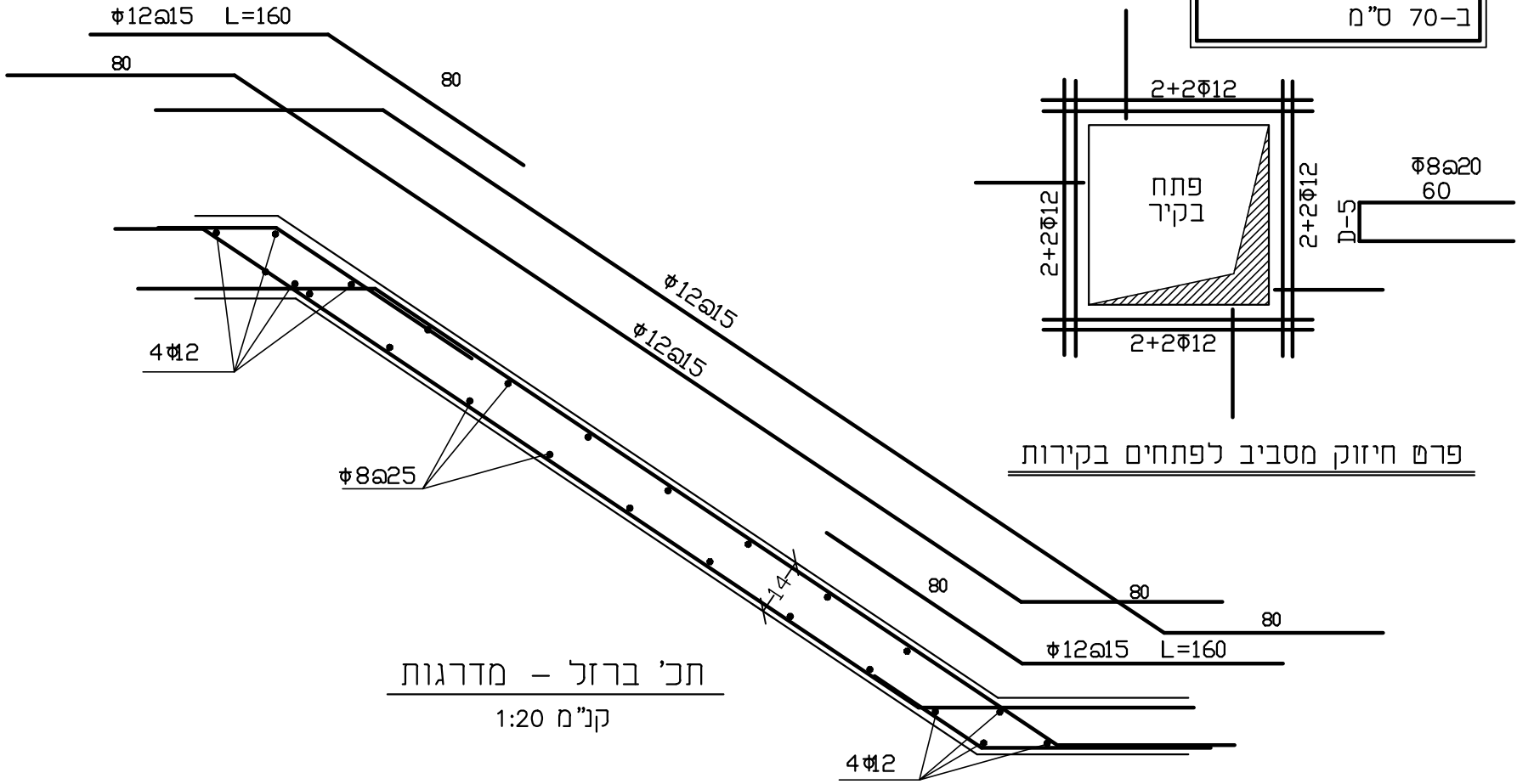
חתך C-C



פרם חיבור קוצים לתקרה

הערות לביצוע:

- * על הקבלן לוודא לפני תחילת העבודה כי הביטוס הקיים של המבנה יושב על סלע.
- * על הקבלן לוודא כי מתחת לעמודים הצומחים יש עמודים קיימים המגיעים למפלס היסודות.
- * על הקבלן לוודא כי קירות החוץ של המבנה הינם קירות בשון.
- * יש לפרק את המעקה הקיים עד לפני הרצפה הקיימת.
- * יש לפנות את כל עשבות האיסוס והבידוד מהגג.
- * במידת הצורך - לפי דרישת המהנדס - יעשו חיזוקים לעמודים הפנימיים הקיימים בבנין.



תכ' ברזל - מדרגות
קנ"מ 1:20