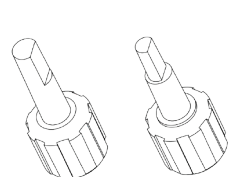
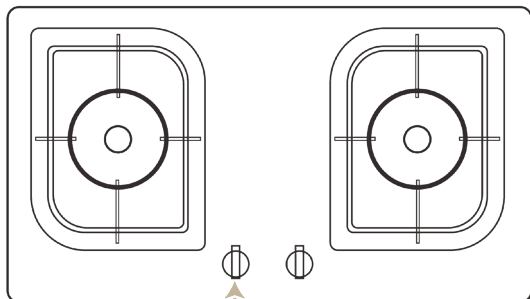
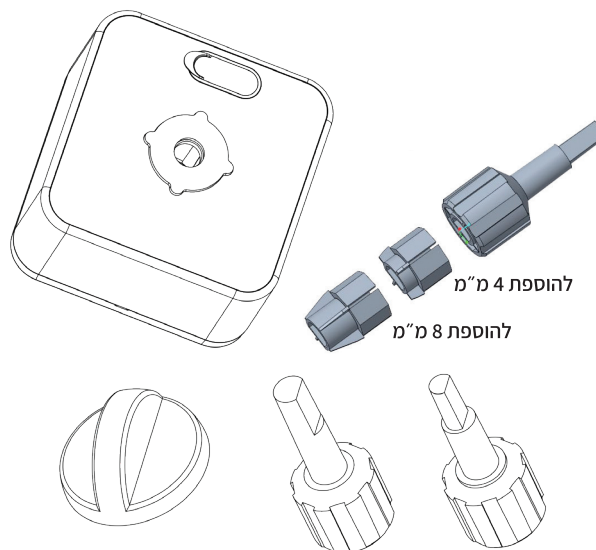


התקנה



משוך את הכפתור בכירים, ובדוק איזה מהרכיבים המסתובבים יכול להתאים לטיימר, הכנס את רכיב הפלסטיק לתוך הכירים

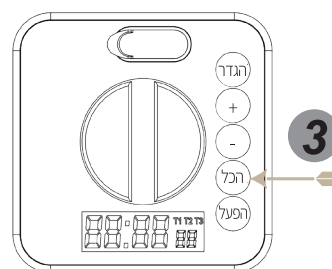
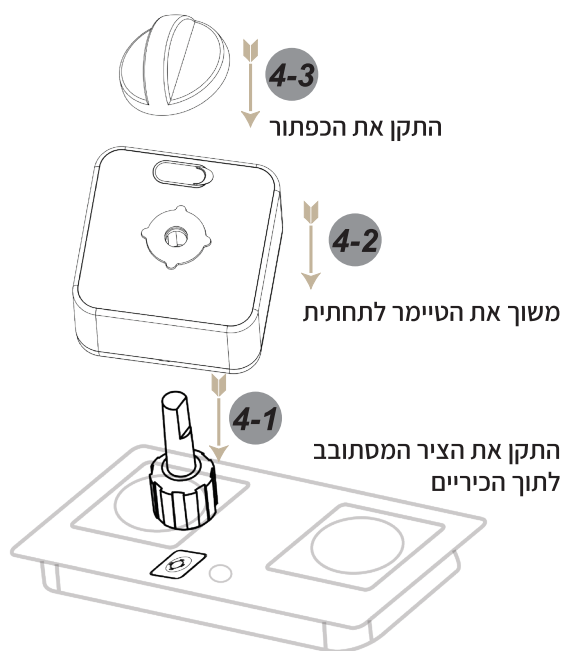
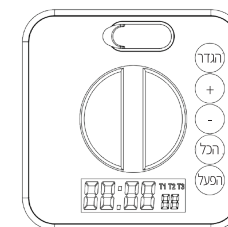
החלקים באריזה



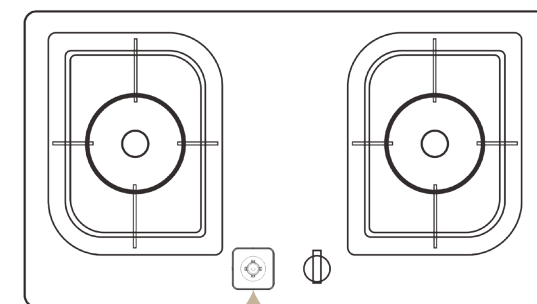
MULTILED

STOP *gaz*
סטופ גז פשוט לשלוט בגז!

טיימר דיגיטלי לכירים גז - מדריך למשתמש

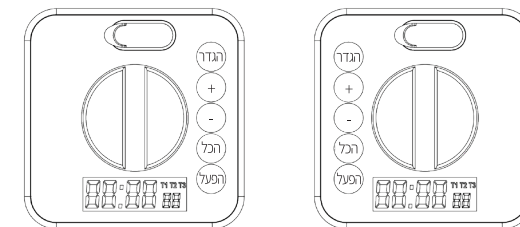


לחץ לחיצה ארוכה על כפתור "הכל" כדי לאפס למצב האתחול



הדבק את רצועות הסקוץ לכירים

תכונות המוצר



- טיימר גז
- עד 3 הגדרות כיבוי
- עד 99:59:59 דקות
- מומנט סופר עד 5 ק"ג
- תזמון קל להגדרה
- נעילת ילדים
- מתאים לרוב מותגי הכיריים גז
- ייחודי לשיבת ורח

הוראות הפעלה

- לחץ "הכל" כדי לאפס את הטיימר.
- לחץ "הכל" כדי לבחור תכנית. לחיצה ארוכה תאפס את הטיימר.
- לחץ "הגדר" כדי להגדיר שעת הכיבוי. לחיצה ארוכה תאפס את השעה של הערוץ הנוכחי.
- לחץ + כדי לבחור את מספר השעות עד לכיבוי.
- לחיצה ארוכה תריץ את המספרים.
- לחץ "הכל" כדי שההגדרה תישמר.
- לחץ לחיצה ארוכה "הפעל" כדי להפעיל ספירה לאחור של כל התכניות.
- לאחר סיום תכנית אחת התכנית תגיע ל 00:00:00 כפתור הכיריים יסתובב ויכבה את האש. ויצגי את התכנית הבאה.
- במידה ושינית הגדרת טיימר אחד לאחר התחלת ספירה, יש ללחוץ שוב לחיצה ארוכה על הפעל כדי להחיל את השינוי.
- שנה את הגדרת תזמון הערוץ ולחץ לחיצה ארוכה על "התחל", המכשיר יפעל בהתאם להגדרת התזמון הנוכחית.
- לאחר תזמון כל הערוצים, פונקציית הטיימר תכבה, T1 T2 T3 יציג את הגדרת הזמן בפעם האחרונה.

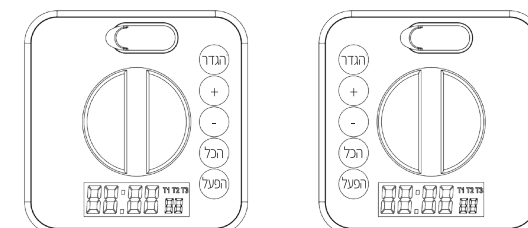
הערות משלימות

- לחץ על "+/-" להתאמה בזמן ריצה:
- לחץ על "+" כדי להוסיף 30 שניות לכל לחיצה;
- לחץ על "-" כדי להפחית 30 שניות עבור כל לחיצה;
- לחץ על "הגדר" כדי לשנות ערוץ להתאמה;
- יש ללחוץ לחיצה ארוכה על "הפעל" כדי שהפעולה תחל.
- אזהרה:
- המכשיר יצפץ כל 10 שניות כאשר התזמון נותר רק 1 דקה;
- לאחר 5 ציפצופים, המכשיר יתחיל לצפץ רגיל;
- ע"מ להפסיק את הצפצוף, לחץ על מקש כלשהו.
- סגור מראש:
- לחץ על "-" עד שהשעה תגיע ל-00:00, הפעולה תאפס את המנוע ויכבה את הגז.

- מצורף סקצ' להדבקת הטיימר לכיריים.
- למשתמש ללא הדבקה יש להפעיל לפני שבת לניסיון
- כדי לחבר את הטיימר בתנוחה שהכפתור יסתובב ללא המנוע.
- יש להדליק האש רק אחרי חיבור הטיימר לכיריים.

אזהרות

- טען את הסוללה כאשר המחונן מהבהב.
- אין לשפוך מים על המוצר.
- שמור את הרכיב לשימוש חוזר.



טעינה

- איסור שימוש בעת טעינה.
- בסיום הוצא את הטיימר מטעינה.
- מתאים למטען טלפון נייד מסוג C.
- מחונן הטעינה יבהבה לאט עם הטעינה, וידלק לגמרי כאשר הוא טעון במלואו;
- המחונן יבהבה במהירות כאשר הסוללה ריקה וסמל סוללה חלשה ב-LCD יוצג.

אזהרה

- יש לאפס את הטיימר כל פעם לפני תחילת השימוש.
- יש להדליק את האש רק אחרי הרכבת הטיימר.