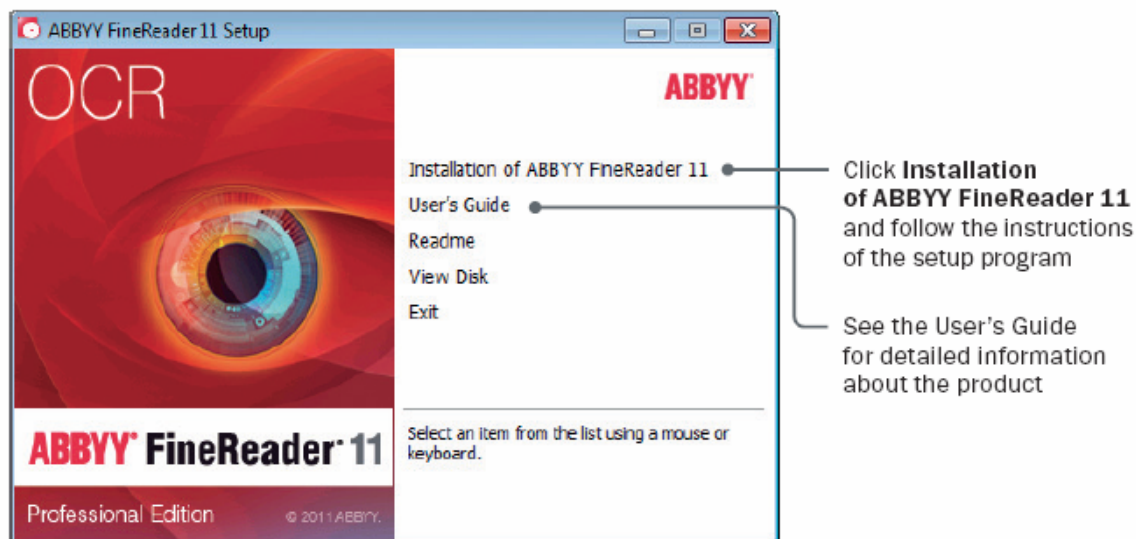


ABBYY® FineReader® 11

Quick Reference Card

התקנת ABBYY FineReader 11

הכנס את הדיסק לכוון CD/DVD-ROM במחשבך.
ההתקנה תתחיל באופן אוטומטי.



אם ההתקנה אינה מתחילה אוטומטית, לחץ לחיצה כפולה על קובץ ה- Setup.exe שעל הדיסק. ב-Windows XP, באפשרותך להתקין את התוכנה באמצעות בחירה בהוספה או הסרה של תוכניות בלוח הבקרה.

ביצוע אקטיבציה ל- ABBYY FineReader 11

בעת ההרצה הראשונה של ABBYY FineReader, אשף ההפעלה יבקש ממך לבצע אקטיבציה באמצעות הכנסת המספר הסריאלי של רישיוןך. האקטיבציה אנונימית לחלוטין.

קיימות שלוש אפשרויות האקטיבציה הבאות:

- באמצעות האינטרנט (הדרך המהירה והקלה)
- באמצעות אימייל
- באמצעות הטלפון (אפשרות זו לא קיימת בכל הגרסאות של המוצר)

ישנן גרסאות של המוצר בהן האקטיבציה תתבצע באמצעות האינטרנט באופן אוטומטי.
לפרטים נוספים, www.abbyy.com/activation

התקנת ABBYY FineReader 11 ברשת מקומית

גרסת ה- Corporate בלבד

אם רכשת ABBYY FineReader 11 Corporate Edition, ברשותך רישיון צף, אשר מאפשר התקנת התוכנה על כל המחשבים ברשת מקומית. אולם ניתן להפעיל את התוכנה על מספר מחשבים השווה למספר הרישיונות הצפים שרכשת.

לגרסת ה- Corporate יש פונקציונליות נוספת ברשת:

- רישיון צף
- תמיכה בסורקים ומכשירים רב-תכליתיים ברשת.
- המרה אוטומטית של קבצים המגיעים לספריות ברשת, לתיבות מייל ומקורות FTP.
- המרת קבצים משותפים על ידי משתמשים שונים.

התקנה נכונה של התוכנה מאפשרת שימוש בכל היתרונות המתוארים. ההתקנה האוטומטית מאפשרת לך מהירות וגמישות בהתקנת ABBYY FineReader 11 Corporate Edition ברשת מקומית, מכיוון שאינך צריך להתקין את התוכנה ידנית על כל עמדת מחשב.

תהליך ההתקנה כולל את השלבים הבאים:

1. התקנה אדמיניסטרטיבית:

- א. התקנת שרת רישיונות ומנהל רישיונות
 - ב. יצירת נקודת התקנה אדמיניסטרטיבית. נקודת ההתקנה האדמיניסטרטיבית נוצרת באמצעות מתן שם שרת והעתקת חבילת ההתקנה מדיסק ההתקנה לתיקייה בשרת.
 2. הוספת רישיונות למנהל הרישיונות והפעלתם.
 3. התקנת ABBYY FineReader על תחנות עבודה.
- למידע נוסף על התקנת התוכנה, ראה את המדריך לאדמיניסטרטור.

התחל ABBYY FineReader 11

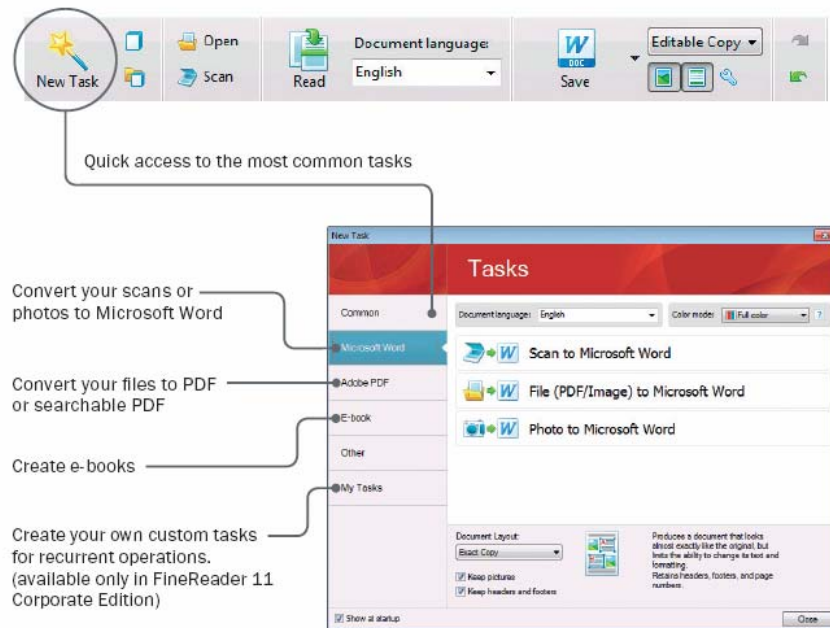
באפשרותך להתחיל את התוכנה:

- באמצעות בחירת בתפריט ה- Start
- ישירות מ- Microsoft® Word®, Excel® or Outlook®
- באמצעות לחיצה ימנית בעכבר על קובץ ב- Windows Explorer ובחירת ABBYY FineReader 11 > Open in ABBYY FineReader 11

המרת קובץ באמצעות לחיצה אחת

FineReader מציעה לך מבחר של משימות מוגדרות מראש להמרות הכי נפוצות, אשר יכולות לסייע לך בהמרת מסמכים בקליק אחד.

תוכל לראות את חלונית המשימות כאשר תריץ את ABBYY FineReader או באמצעות לחיצה על כפתור משימה חדשה בחלון הראשי.



אם ברצונך גמישות ושליטה על ההגדרות בזמן הזיהוי וקבלת טיפים לתוצאות זיהוי טובות יותר, פרטים בנוגע לשלב ההמרה של המסמך שלך ויותר, באפשרותך להשתמש בחלון הראשי של ABBYY FineReader בשלושה צעדים פשוטים:

צעד 1 פתח/סרוק מסמך

באפשרותך:

- לסרוק מסמך מנייר
- לפתוח קובץ PDF או קובץ תמונה
- לצלם תמונה של מסמך מנייר עם מצלמה דיגיטלית או מצלמה בטלפון ולפתוח אותה

צעד 2 קרא המסמך

כאשר אתה פותח תמונה בתוכנה, התוכנה מזהה את הטקסט באופן אוטומטי. אולם, חזור על צעד זה ידנית אם ברצונך לשנות חלק מהגדרות הזיהוי. באפשרותך גם לשנות את אפשרויות הזיהוי מברירת המחדל ולבצע את התהליך ידנית.

צעד 3 שמור/שלח המסמך

בחר את פורמט השמירה, שלח באמצעות אימייל את הטקסט שזוהה, או שלח לחשבונך ב-kindle.com.

Step 1

Open/scan a document
You can:

- Scan a paper document
- Open a PDF file or an image file
- Take a photo of a paper document with a digital or mobile camera and open it.

Step 2

Read the document
When you feed an image to the program, the text is recognised automatically. However, you should repeat that step manually if you decide to change some of the recognition settings. You can also change the default recognition options and always start this process manually.

Step 3

Save/send the document
Select a saving format, e-mail the recognized text, or send it to your account at Kindle.com.

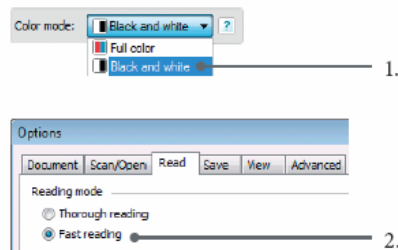
The screenshot shows the ABBYY FineReader 11 Professional Edition interface. Annotations include:

- Step 1:** Arrows point to the 'Open', 'Scan', and 'Read' buttons in the 'New Task' section.
- Step 2:** Arrows point to the 'Document languages' dropdown, 'Area selection tools', 'Select a saving mode', and 'Check the results' buttons.
- Step 3:** An arrow points to the 'Run the Style Editor' button.

Below the screenshot, three text boxes provide further details:

- The Pages window displays the pages of your document. To open a page, either click it once or double-click its number.**
- The Image window displays the image of the selected page, with the text, picture, table, and barcode areas selected by the program.**
- The Text window displays the recognition results. The text in this window is fully editable.**

המרת קבצים מהירה יותר

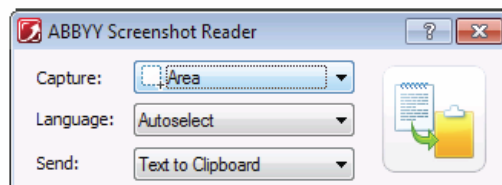


כדי ש- FineReader יזהה את הקבצים מהר יותר, בחר:
 1. מצב שחור-לבן
 עיבוד של שחור-לבן מהיר יותר ויוצר קבצים קטנים יותר.
 תמיד תשמש במצב זה עם מסמכי טקסט פשוט ואם אינך
 זקוק לצבעים במסמך.

2. מצב קריאה מהירה/בחר במצב זה על מנת לעבד מספר רב
 של מסמכים באיכות גבוהה עם פריסה פשוטה.

יישומים נוספים

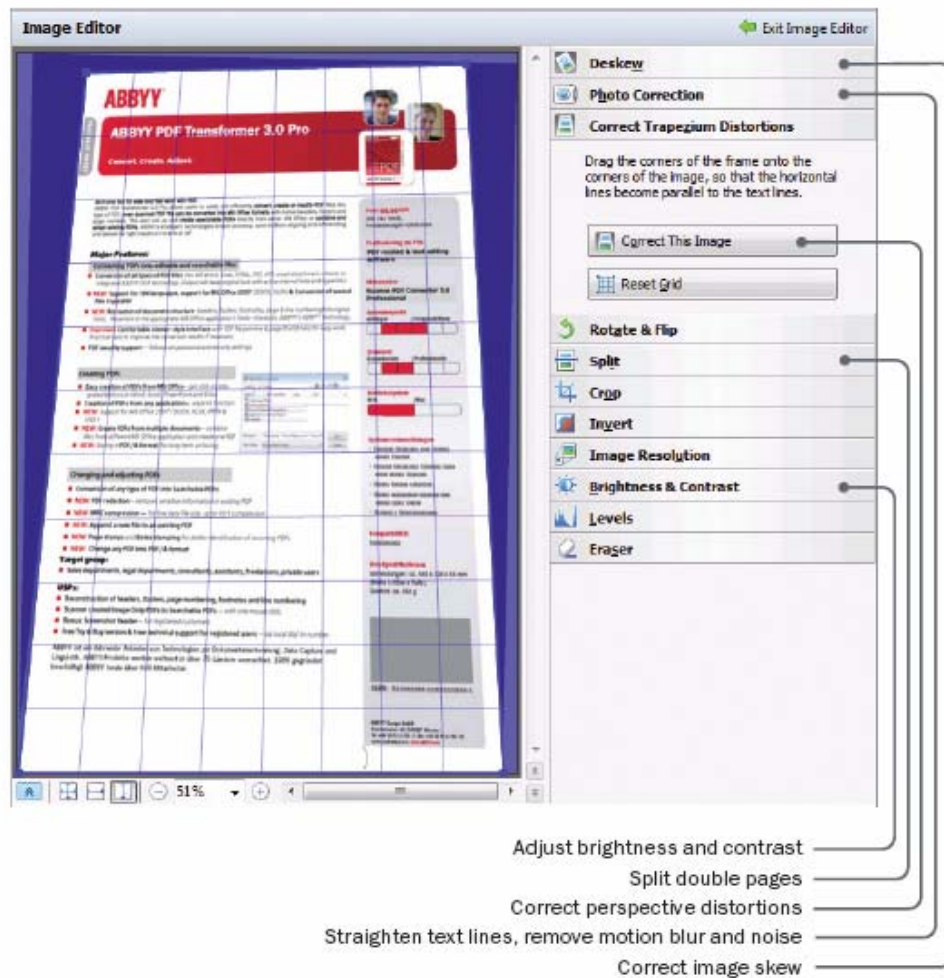
Screenshot Reader (בנוס למשתמשים רשומים)
 ABBYY Screenshot Reader הינו יישום קל לשימוש המאפשר צילום מסך ולכידת טקסט
 וטבלאות.



Business Card Reader (קיים רק במהדורת ה- Corporate)
 ABBYY Business Card Reader (ל- Windows) הינו יישום יעיל
 וקל להוצאת פרטי קשר מכרטיסי ביקור לתוך Outlook מבלי
 להקליד את הפרטים.



ABBYY FineReader 11 מבצעת המרת תמונות דיגיטליות של מסמכים לטקסט הניתן לעריכה. טכנולוגיית ה- OCR ממצלמה דיגיטלית מתקנת באופן אוטומטי תצלומים ממצלמה דיגיטלית על מנת שיהיו יותר מתאימים לזיהוי אופטי. באפשרותך גם לתקן באופן ידני עיוותי פרספקטיבה ולהגביר את הבהירות והניגודיות בתמונות באמצעות עורך התמונה תחת Edit Image (Page > Edit Page ...Image)



רישום התוכנה

מדוע להירשם?

למשתמשים רשומים היתרונות הבאים:

- יישום חינום, ABBYY Screenshot Reader
- גישה לתמיכה טכנית
- מידע על מוצרים שעומדים לצאת



יש 2 דרכים להירשם ל- ABBYY FineReader11:

- באפשרותך לרשום את המוצר בעת ביצוע האקטיבציה או מאוחר יותר באמצעות לחיצה על Help > Register
- או שבאפשרותך למלא טופס הרשמה באתר: www.ABBYY.com/registration

אמור לנו מה דעתך!

באפשרותך לשלוח לנו הערות והצעות באמצעות לחיצה על Help > Send Feedback

תמיכה טכנית

אם יש לך שאלות בנוגע לשימוש ב- ABBYY FineReader11, אנא פנה ל:

- מדריך למשתמש של ABBYY FineReader 11
- קובץ העזרה שנמצא בתפריט תחת Help
- התמיכה הטכנית באתר: <http://www.abbyy.co.il/?categoryId=27504> ו- www.ABBYY.com/support

לסיוע נוסף, אנא פנה למרכזי התמיכה של ABBYY:

ABBYY Israel	ABBYY USA	ABBYY Europe	ABBYY Ukraine	ABBYY Russia and ABBYY 3A
Tel: +972 9 7715478	Tel: +1 408 457 9777	Tel: +49 89 511159-0	Tel: +380 44 490 9463	Tel: +7 495 783 3700
info@abbyy.co.il	support@abbyyusa.com	support_eu@abbyy.com	support@abbyy.ua	support@abbyy.com
www.abbyy.co.il	www.abbyy.com	www.abbyy.com	www.abbyy.com	www.abbyy.com