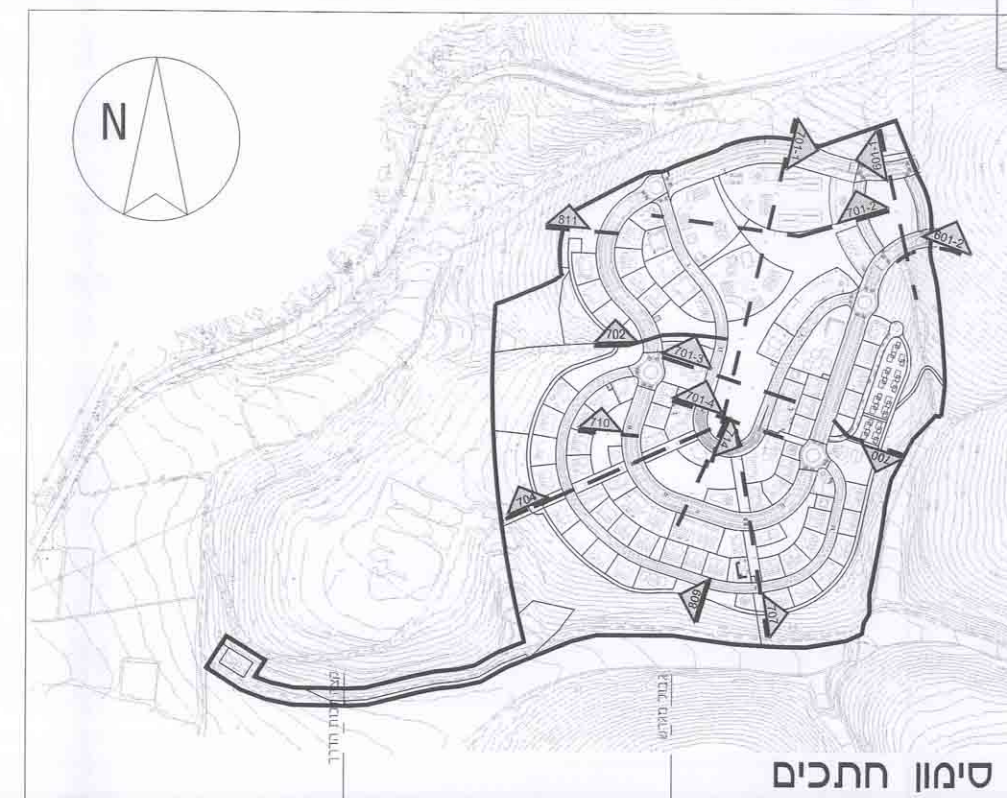


תכנית מס' 102-0062257  
שכונת מנורה  
כדרום-מערב כ"ה  
שכונה ד-5

נספח מס. 10  
חתכים  
בשצ"פ

קנה מידה: 1:250  
מחוז: ירושלים  
מרחב תכנון מקומי: בית שמש, מטה יהודה  
רשות מקומית: בית שמש



סימון חתכים

השרה הכלכלית והחברתית של התוכנית  
התוכנית מיועדת להקמת יחידות דיור  
התוכנית תבוצע בהתאם לתוכנית  
התוכנית תבוצע בהתאם לתוכנית



חשיפה סביבה - חלוקה לגליונות  
משרד הבנייה והשיכון

מחנך:

ד.מרגלית-ע.מרגלית  
אדריכלי נוף בע"מ

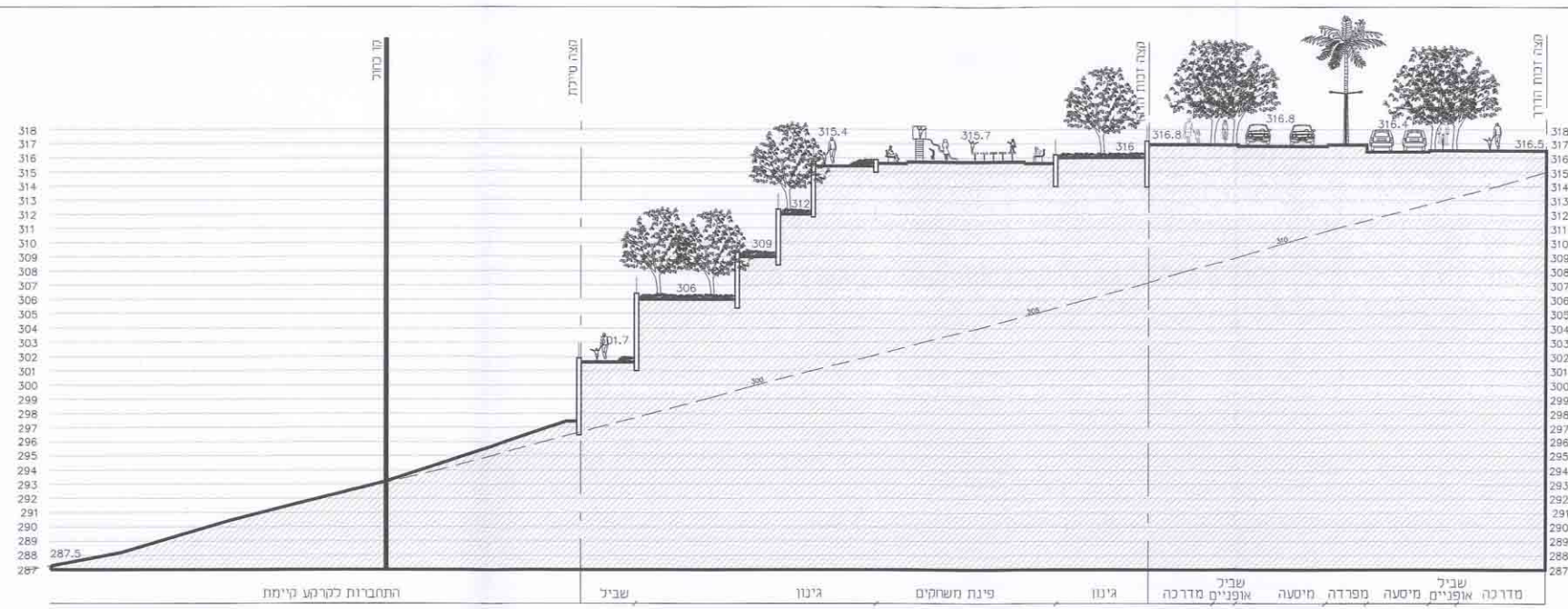
חתימה:

מחנך האחראי:

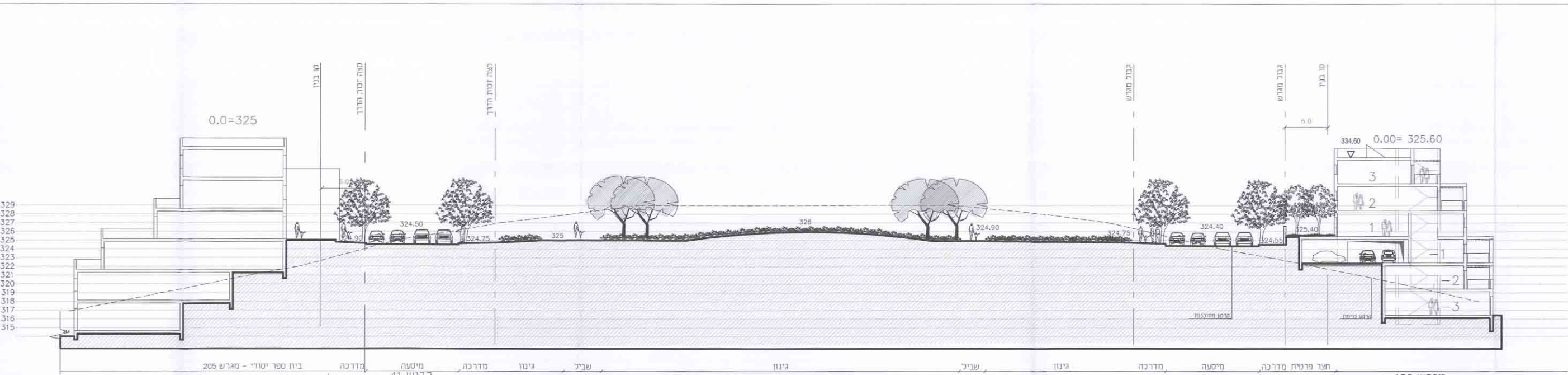
מירון כהן ודודי טולקובסקי  
אדריכלים ומחנכי ערים

חתימה:

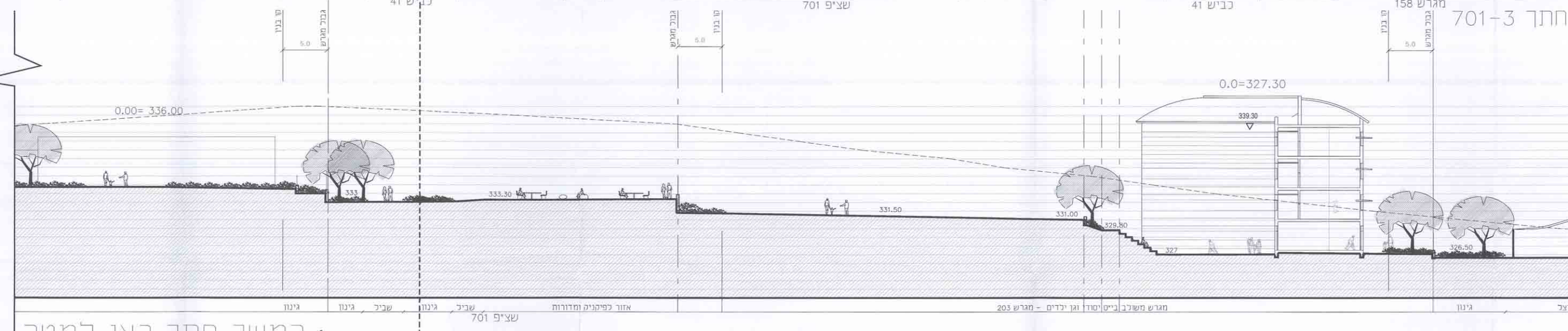
תאריך: 30.11.14 שלב: חקיקה מהדורה: 2



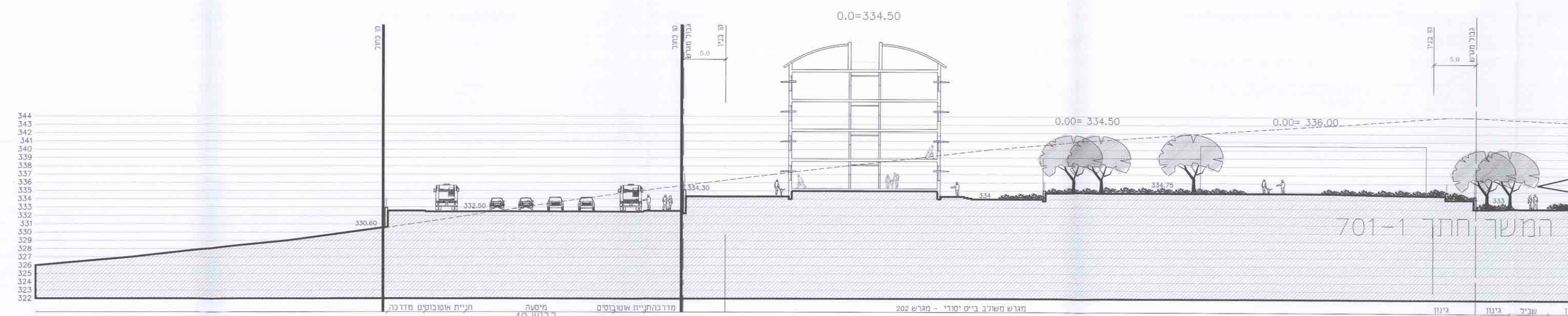
חתך 811



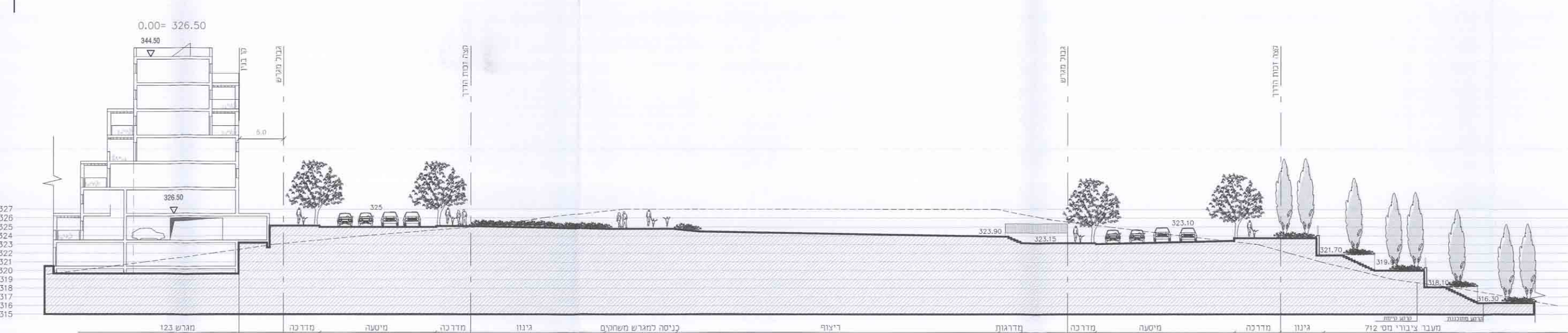
חתך 701-3



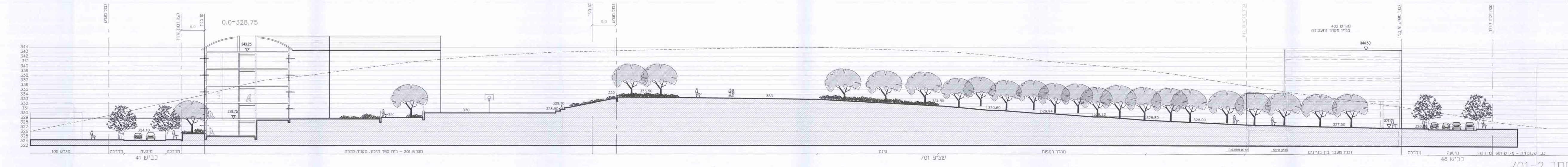
המשך חתך ראו למטה



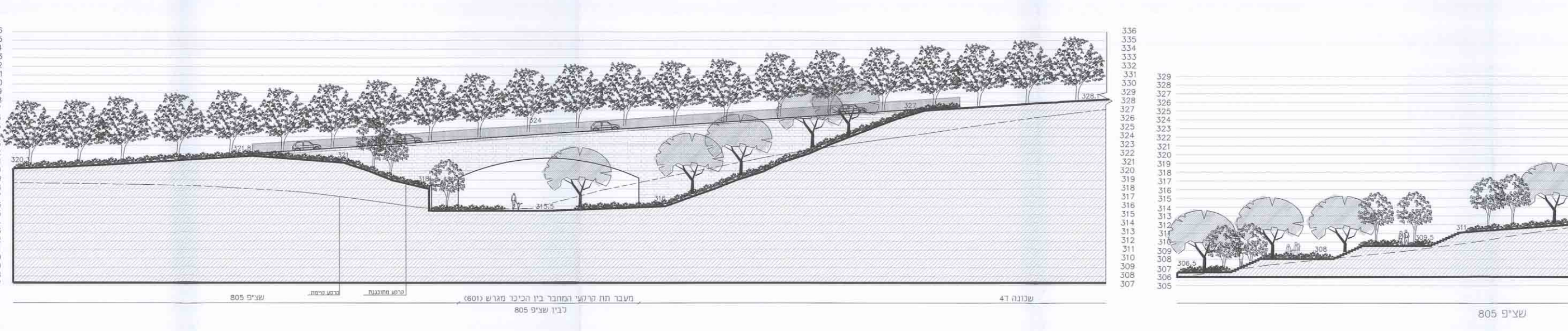
המשך חתך 701-1



חתך 701-4



חתך 701-2



חתך 601-1

חתך 601-2

מחנך חתך תוכנית המחנך בין הכיכר כביש שפיץ 805

מחנך חתך 601 - כיכר מדינת

שפיץ 805