

חוק התכנון והבניה, התשכ"ה - 1965

תכנית מתאר מקומית

מס' 102-1156306

שכונה ו 1

תשריט מצב מוצע

גיליון 1 מתוך 1

מחוז

ירושלים

מרחב תכנון מקומי

בית שמש

רשות מקומית

בית שמש

ישוב

בית שמש

תכנית בסמכות

מחזית

איחוד וחלוקה

ללא איחוד וחלוקה

היתרים או הרשאות

תכנית שמכונה ניתן להוציא היתרים או הרשאות

מונה תדפיס התשריט

18

מועד הפקה

04/12/2023

שטח התכנית

660.8 דונם

קנה מידה

1:2500

102-1156306

מס' 102-1156306

תכנית מתאר מקומית

שכונה ו 1

שמות*

מגיש התכנית

משרד הבינוי והשיכון, אילון ברנהרד

עורך ראשי

תאגיד: משרד הבינוי והשיכון

יזם

תאגיד: משרד הבינוי והשיכון

מקרא

מגורים ג

תחשוקה

מבנים ומסודות ציבור

שטחים פתוחים

שטח ציבורי פתוח

מרכז תחבורה

דרך מאושרת

דרך מועצת

שכיל

תחנת חלוקה

בית קברות

מגורים, מסחר ותחשוקה

מגורים ומבנים ומסודות ציבור

מסחר ומשרדים

חורשה לעתיד

חורשה לריתיה

חורשה לשמור

בבול מנהלת בניה

הגדרות מיוחדות

סיפור כפי

דרך/מסילה לביטול

זקת האתר לעבוד רגלי

זקת האתר

אתר ארכאולוגי לשמור

קו-בנין

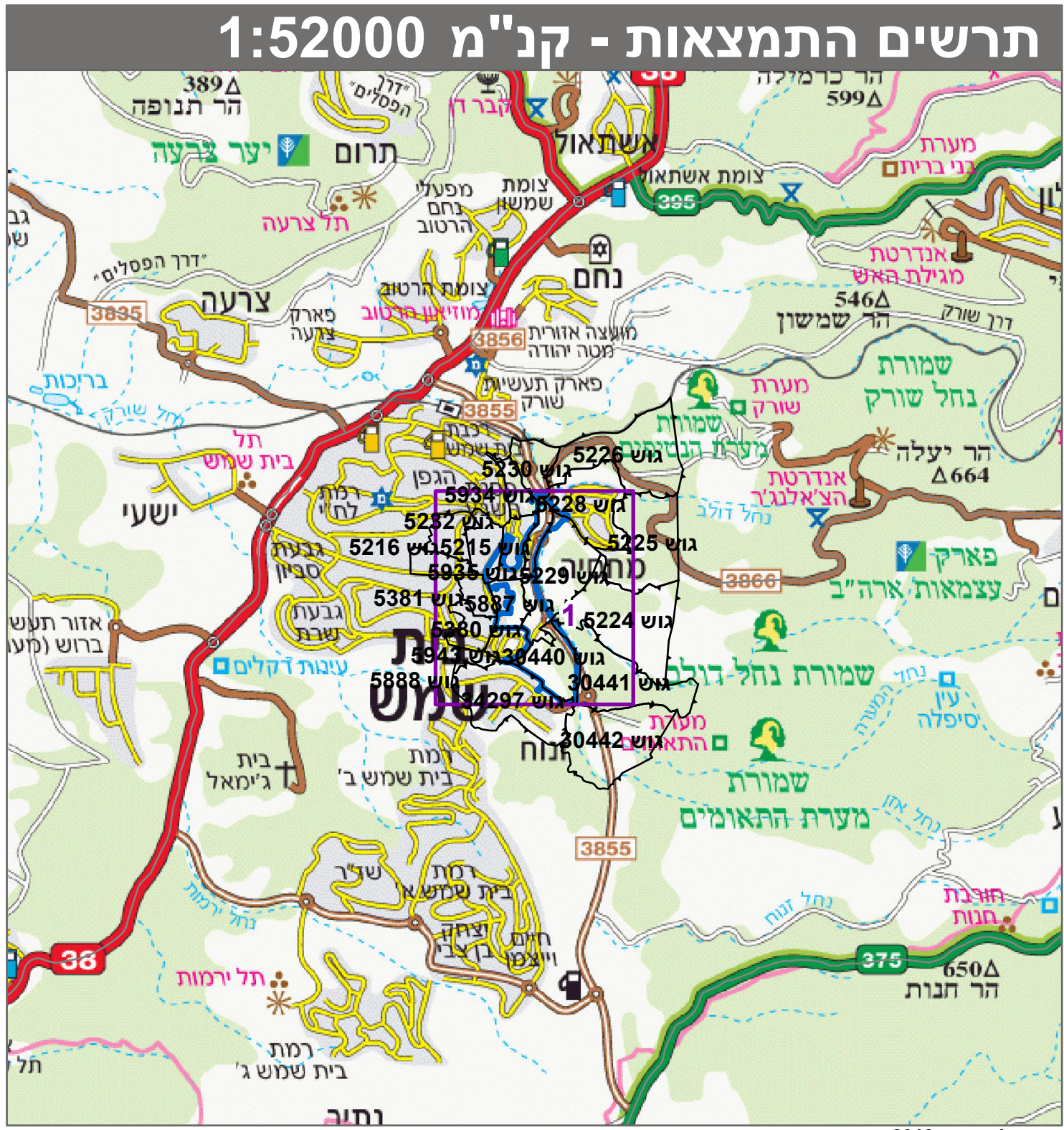
קו-בנין

חזית מסחרית

לרסיס

קו חשול מחול בבבול ח"ק

מסוף חפצ"ר



טבלת גושים וחלקות*			
מספר גוש	כל החלק/חלק	מספר חלקות בשלמותן	מספר חלקות בחלקיותן
5215	חלק 14, 24-25, 27	13, 23	13, 23
5224	חלק 10, 18	2, 3, 7, 10-11, 13	2, 3, 7, 10-11, 13
5223	חלק 9, 19, 28-29, 32, 34, 40, 46, 50-51, 54, 61-63, 66, 75, 77, 79, 83	1-2, 21, 24, 26, 67, 71-72, 81-82	1-2, 21, 24, 26, 67, 71-72, 81-82
5230	חלק 24, 29-30	6, 9, 15-16, 22	6, 9, 15-16, 22
5887	חלק 7	1, 5, 9	1, 5, 9
5934	חלק 10, 14, 22-23, 31, 36	10, 14, 22-23, 31, 36	10, 14, 22-23, 31, 36
5935	חלק 7-12, 16, 30-32, 40-41, 51	14, 27, 29, 35-36, 39, 43, 46-46, 52, 55	14, 27, 29, 35-36, 39, 43, 46-46, 52, 55
5943	חלק 2, 5, 12, 17, 19, 23-24, 33	30, 35, 41, 48	30, 35, 41, 48
30440	חלק 4, 18, 36	21, 27, 32	21, 27, 32
30441	חלק 4, 18, 36	4, 18, 33	4, 18, 33
30442	חלק 44, 146	45, 77, 80-83, 86-89, 147-149, 165	45, 77, 80-83, 86-89, 147-149, 165
34297	חלק 44, 146		

* הרשימה המלאה מפורטת בהוראות התכנית / בהודעה שפורסמה בעיתונות וברשומות

הרני מציג בזאת כי המפה הטופוגרפית/המצבית המהווה רקע לתכנית זו, נערכה על ידי ביום 07.12.2022 והיא הוכנה לפי הוראות נוהל מבא"ת ובהתאם להוראות החוק ולתקנות המודדים שבתוקף.

דיוק הקו המחול והקדסטרי: מדידה גרפית

גטיו ברני מודד מוסמר 570

שם המודד מספר רשיון חתימה תאריך

