

תוכנית בור מים שאובים לטבילת עזרא - לבנייה עצמית

(ע"פ משנה ברורה או"ח סי' פ"ח ס"ק ד')

! אינו מועיל כלל לכלים ולטבילות אחרות

תוכנן לזיכוי הרבים:
ע"י אדריכל המקוואות ר' משה גולדברג שליט"א
אושר ע"י הג"ר משה ברנסדורפר שליט"א

הפתרון:

תא ביקורת / שוחת ביוב ללא תחתית
שקועה ברצפת בטון מחוברת לקרקע.

הוראות חשובות:

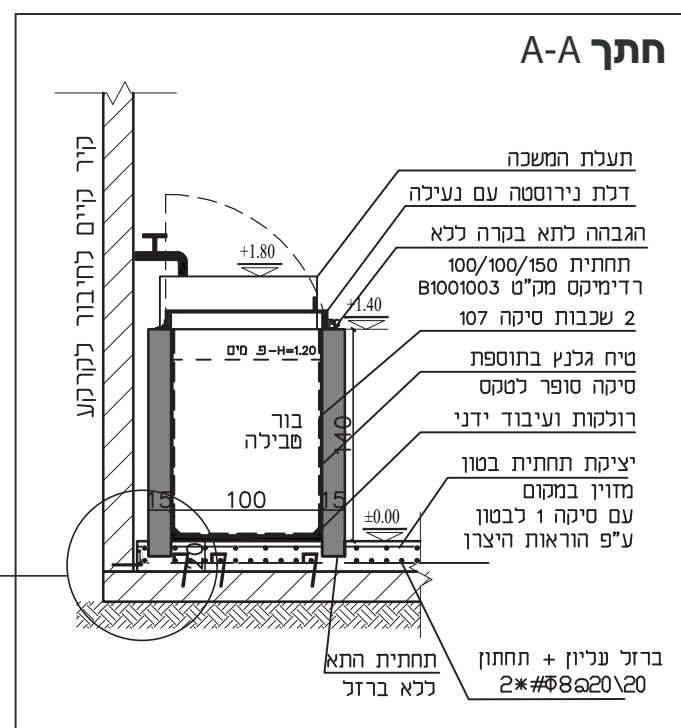
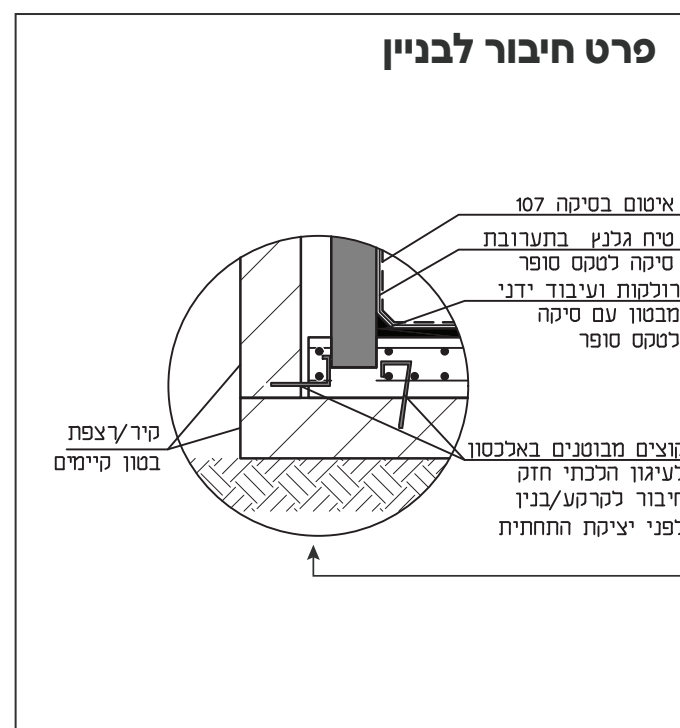
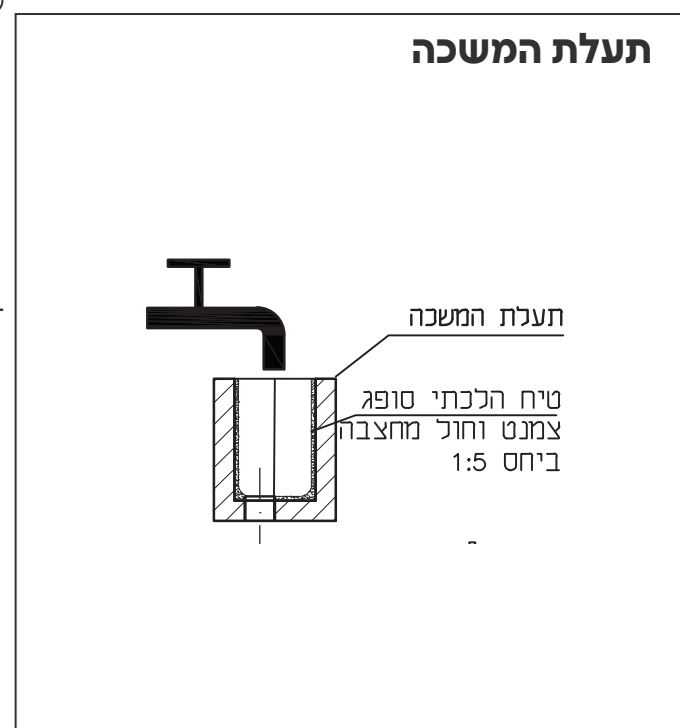
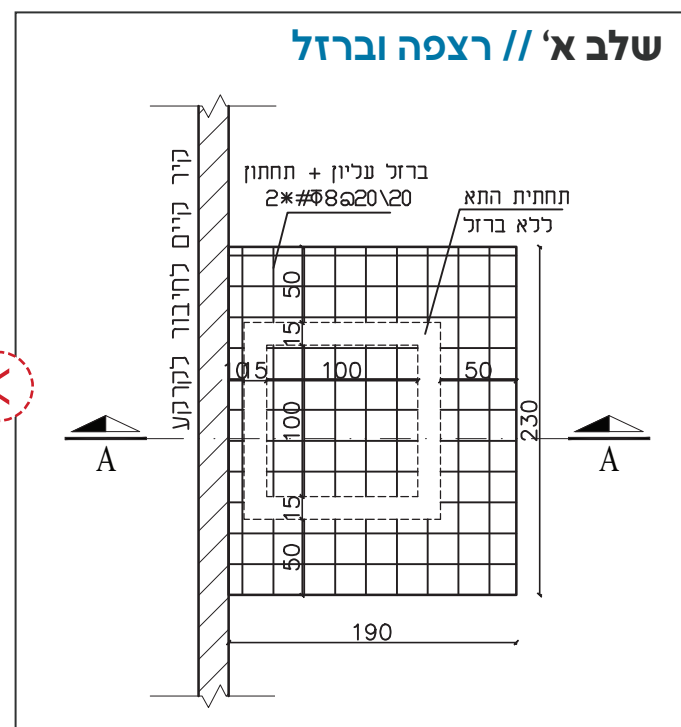
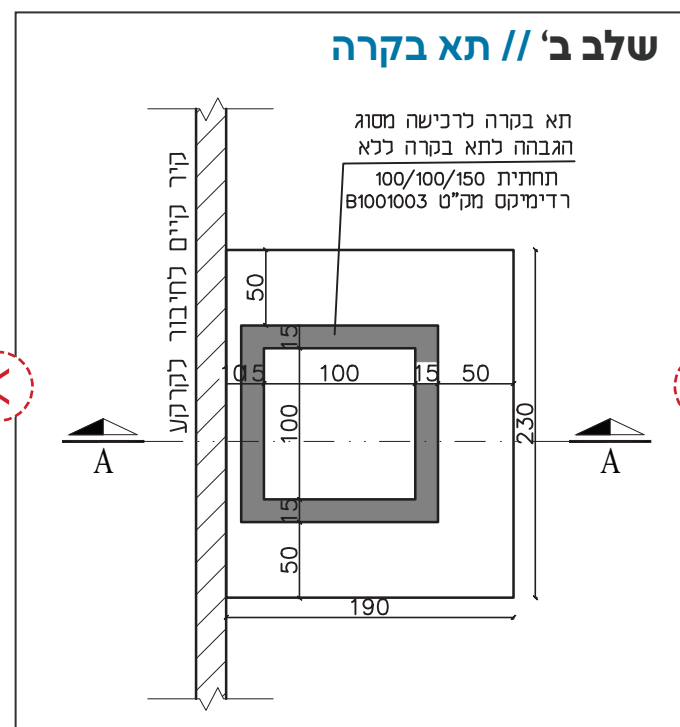
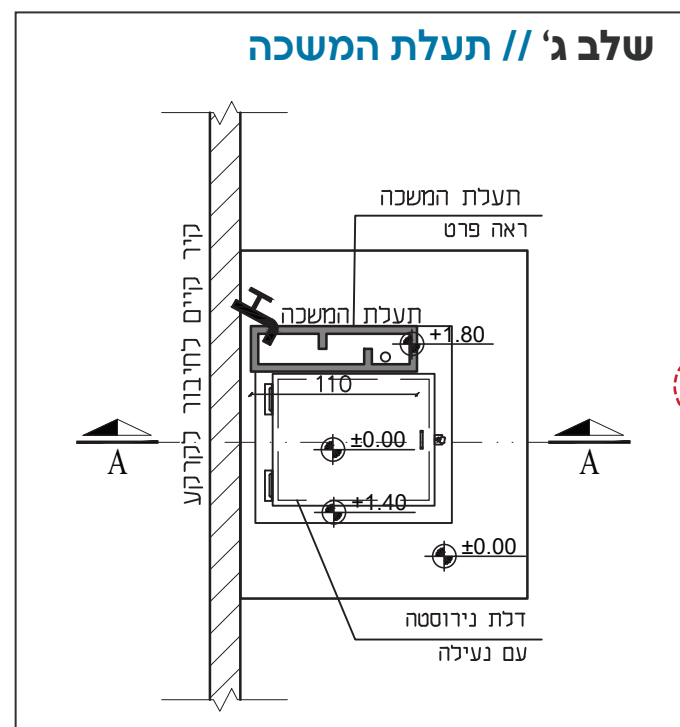
- < אינו מועיל כלל לכלים ולטבילות אחרות.
- < ניתן לבצע אך ורק בליווי תלמיד חכם מומחה.
- < חובה להתקין **מכסה בטיחות** עם מנעול.
- < ניתן לבנות רק על קרקע בחצר הבנין.
- < אסור לבנות בבית מגורים ללא אישור מהנדס.
- [המשקל עלול לפגוע בשלד הבנין על כל המשתמע]
- < מילוי המים לטבילה מתבצע לאחר שהבור **יבש לגמרי** דרך תעלת ההמשכה באיטיות.

10 שלבי הביצוע:

- [1] מספר קידוחים אלכסוניים בקיר/רצפת בטון קיים.
- [2] הכנסת קוצים מכופפים לקידוחים, באופן שיבלוט וייתפס ביציקת תחתית הבור, וללא שיבלוט לתוך חלל הבור.
- [3] הכנת ברזל תחתון ויציקת בטון הרצפה,
- [4] **יחס הבטון:** 1 בטון | 1.66 שומשום | 1.33 חול ים | **סיקה 1** לבטון ע"פ הוראות היצרן.
- [5] הנחת תא הבקרה בתוך רצפת הבטון כאשר הבטון נוזל.
- [6] הוספת הברזל העליון לתוך הבטון הנוזל.

- [7] החלקת הבטון - ללא שיבלוט ברזלים כלל - והמתנה לייבוש מלא.
- [8] ביצוע רולקות ועיבוד ידני מבטון בתחתית הבור ובחיבורים.
- [9] טיוח הבור בטיח גלנץ בתערובת סיקה סופר לטקס.
- [10] איטום בשתי שכבות סיקה 107 ובדיקת זחילה,
- [11] **בדיקת זחילה:** 1. מילוי מים 2. סימון המפלס 3. בדיקת המפלס לאחר 24 שעות.
- [12] בניית תעלת המשכה מחוברת לקרקע.

< כנזכר לעיל: מילוי המים לטבילה מתבצע לאחר שהבור **יבש לגמרי** דרך תעלת ההמשכה באיטיות.



טהרם
מקוואות כהלכה

קורסי הכשרה וימי עיון
לקבלנים, אנשי תחזוקה, רבנים ואברכים



סיוע גיוס כספים ותרומות
ידע וניסיון רב בגיוס תרומות לבניית מקוואות



פיקוח הלכתי
פיקוח הלכתי במהלך בניית, שיפוץ או אחזקת מקוואות



הוצאת היתרי בנייה
ליווי ההליך הבירוקרטי עד לאישור



הכנת תיק מכרז
בניית תיק עבור רשויות וארגונים



תכנון מלא
תכנון מקוואות לפי כל השיטות



מענה הלכתי
מייל: Halacha@tahrem.org
טל: +972 54-844-0882



חידוש ושדרוג מערכות
החלפת תשתיות באנגריה מתחדשת



בניית ושיפוץ בורות טבילה
החל מפירוק האריחים ועד לחיפוי מחדש



יעוץ מקוואות
ליווי מקצועי והלכתי לאדריכלים וקבלנים



ניהול יעצים
תאום ויצירת תוכנית אחת מוגמרת



יעוץ ופיקוח
ליווי הלכתי ופיקוח מקצועי לאורך התהליך

