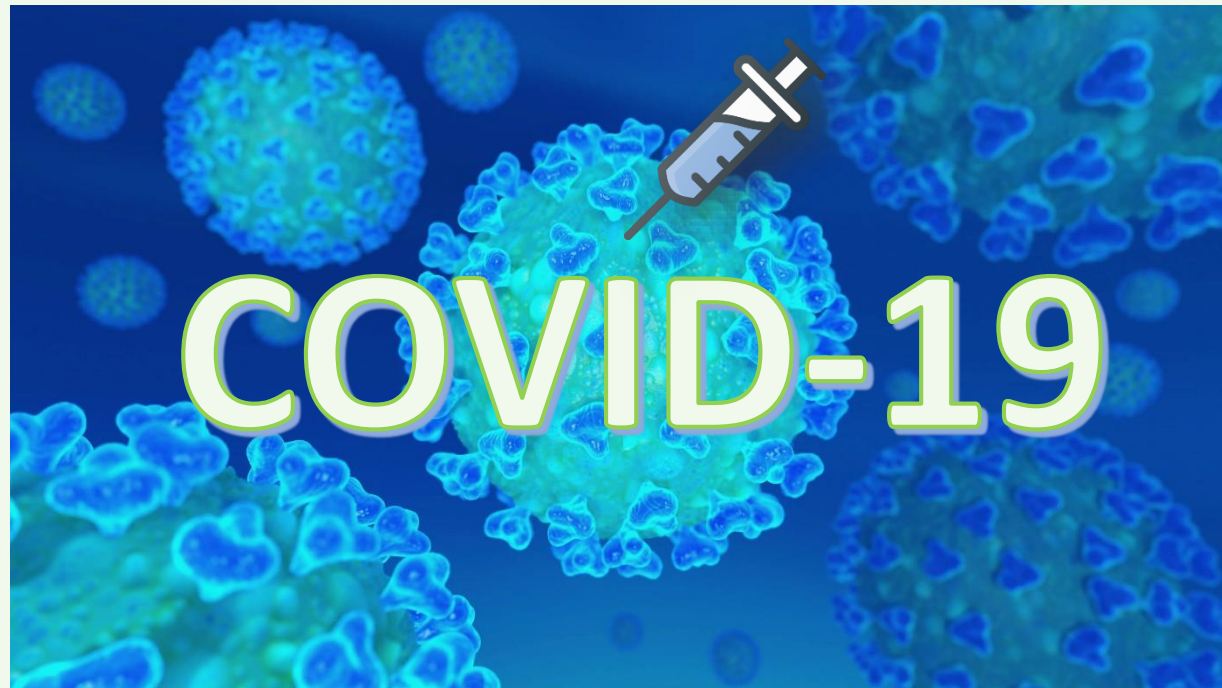


# תמונת מצב יומית

16 בפברואר 2021 – 09:00





משרד  
הבריאות  
לחיים בריאים יותר



חדשים מהיממה הקודמת

(24:00 עד 24:00)

5,138



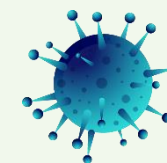
55,144

פעילים



731,949

מאומתים



עד השעה 07:00 הבוקר

958+

5,421

291

954

207

53,983



נפטרו  
עד כה

מונשמים  
מתוך קשה

קשה

בינוני

קל



מחלימים

671,157



חולים  
בבתי מלון\*\*

766



חולים  
בטיפול בבית\*\*

52,865



בתי חולים

1,513



בידוד בית

2,287,841

עד כה

87,563

כעת

\*\* נתוני קופות החולים: כולל רק חולים בבתי המלון ובבית, לא כולל בידוד בית וחסרי מעמד ביטוחי

\*הנתונים נלקחו ממערכת ה-BI של משרד הבריאות בשעה 07:00

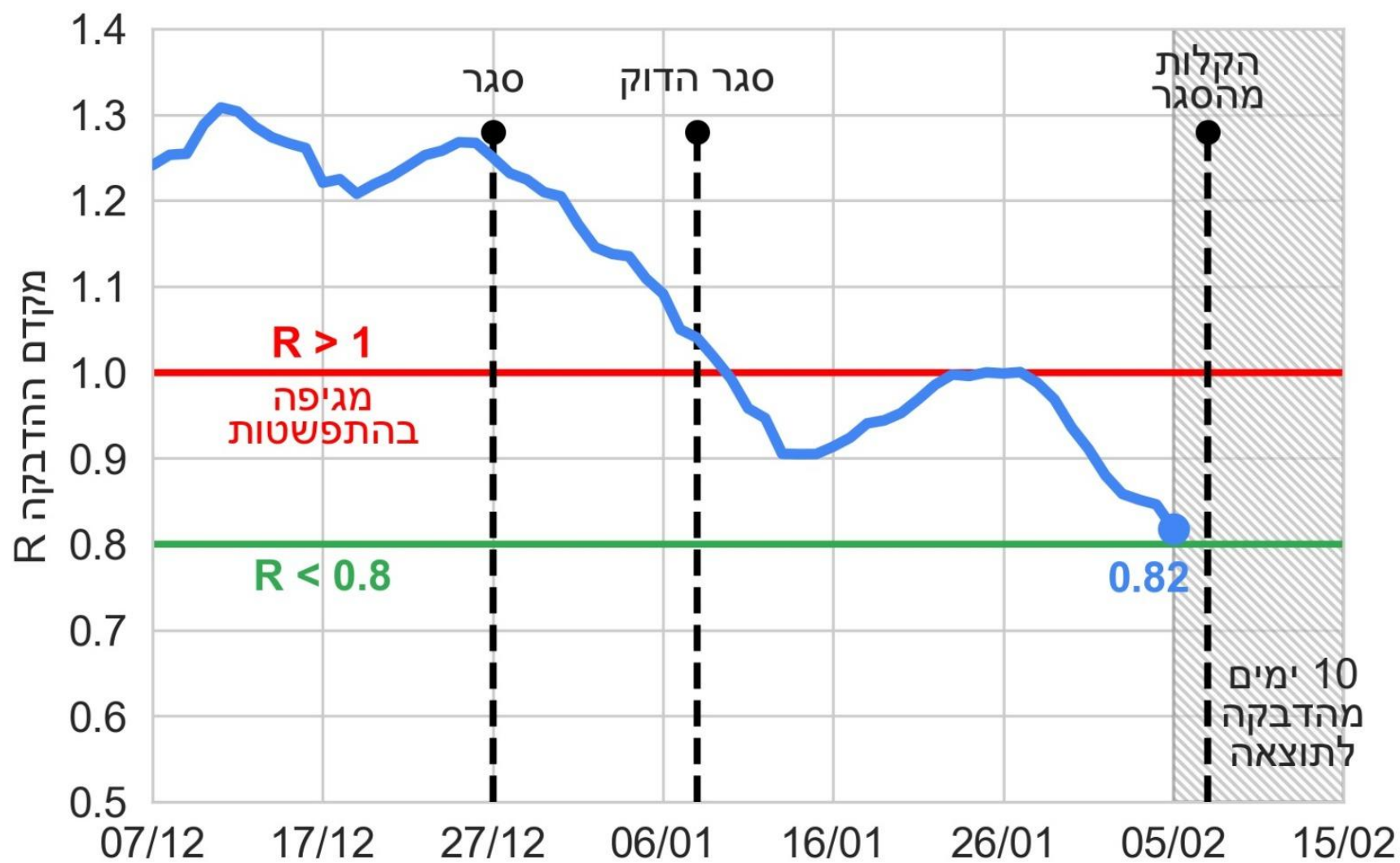
האגף לשעת חירום, משרד הבריאות

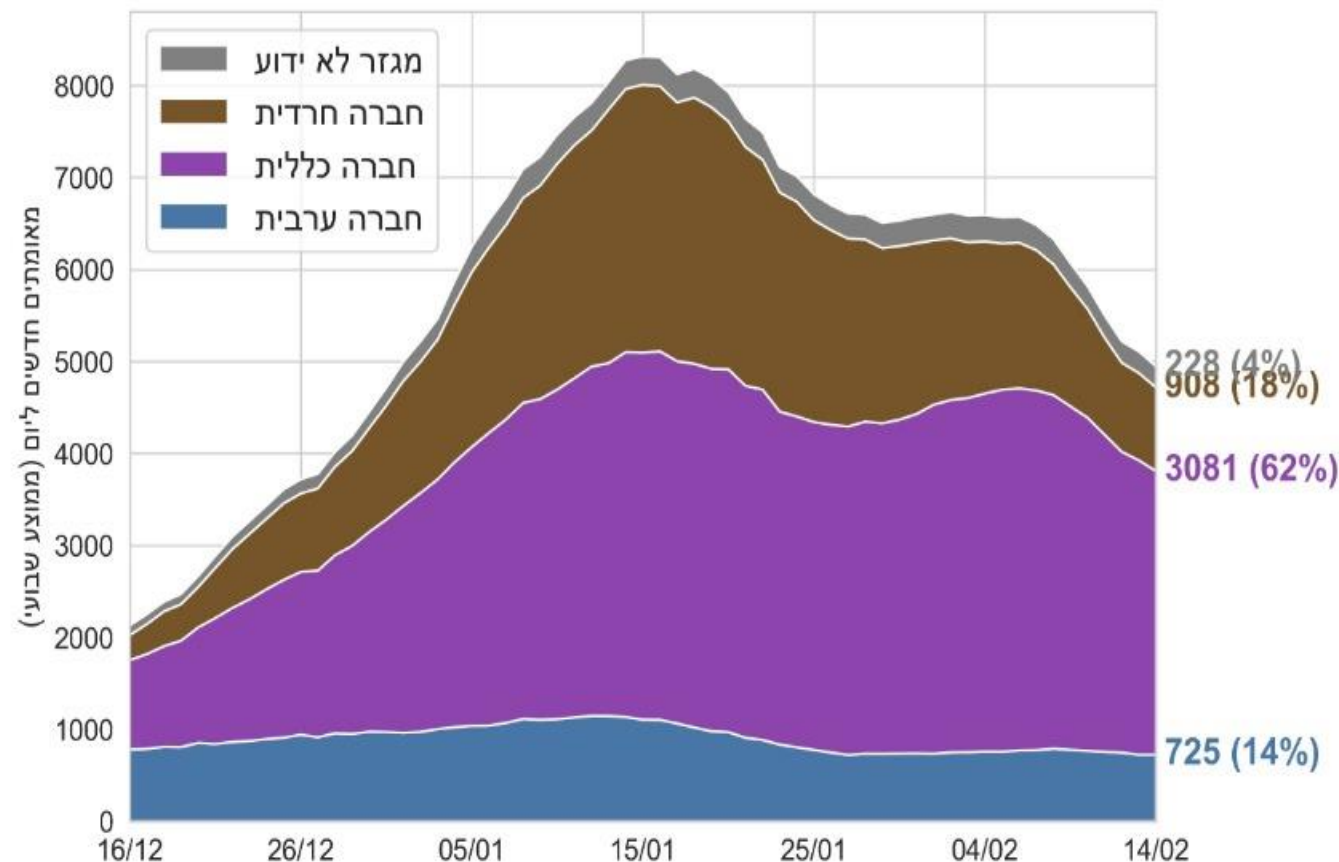
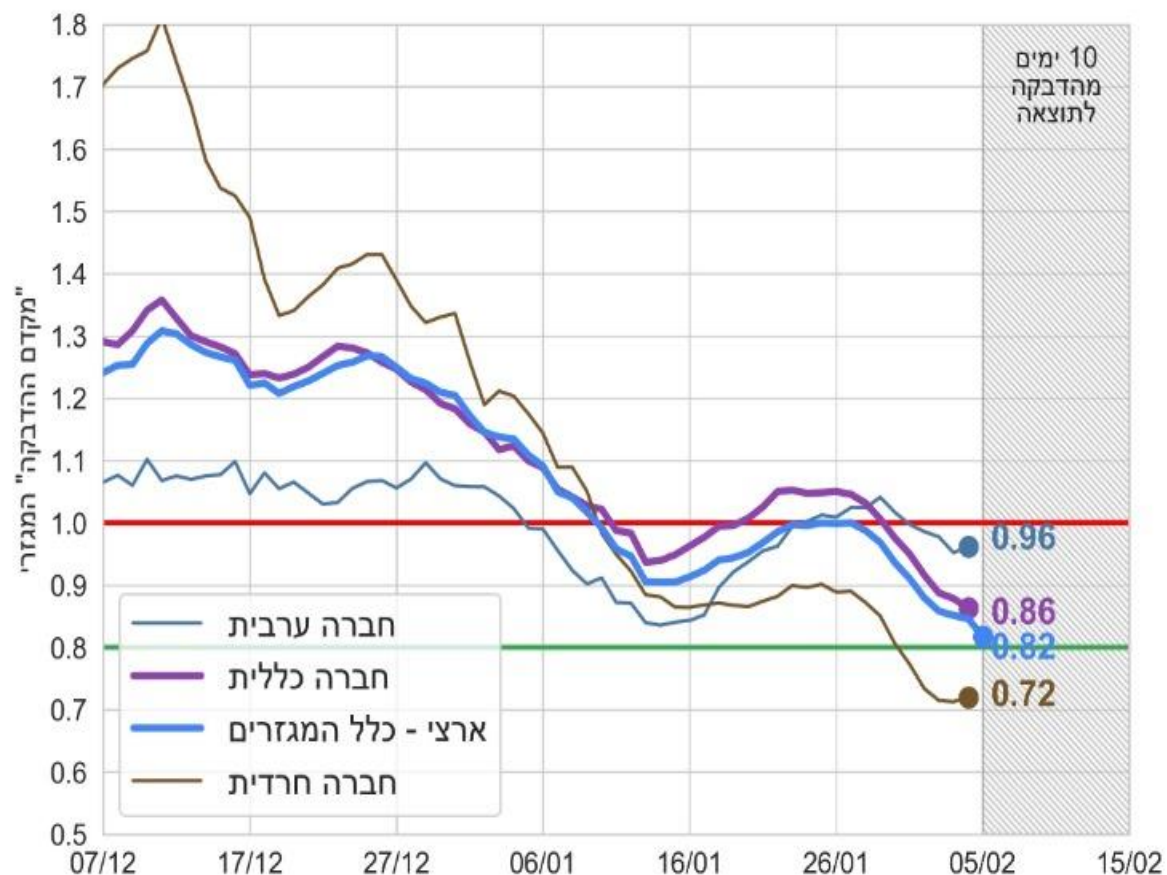


משרד  
הבריאות  
לחיים בריאים יותר



## מקדם הדבקה

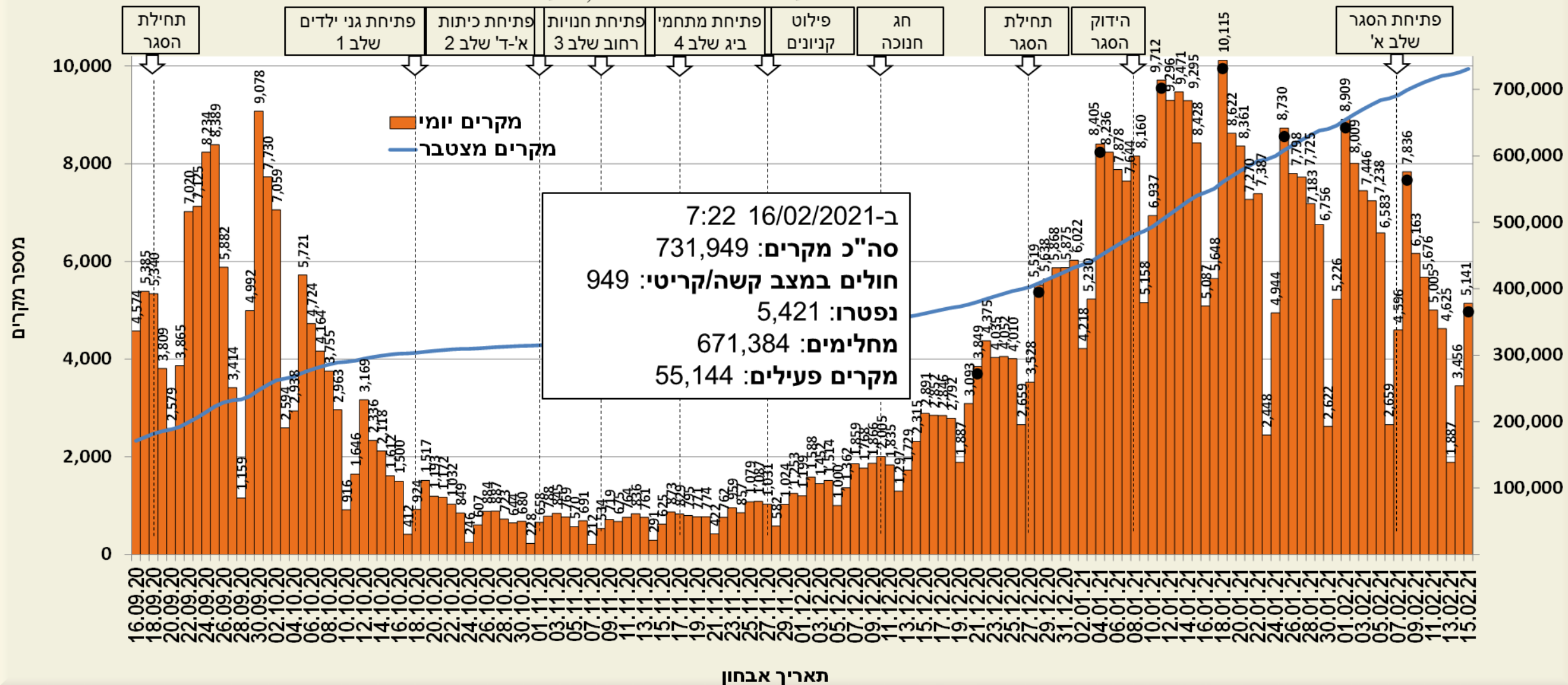






עקומה אפידמית של מקרים מאומתים ב-COVID-19 לפי תאריך אבחון, N=730,994

נתונים מעודכנים ל-15/02/2021, שעה 23:59



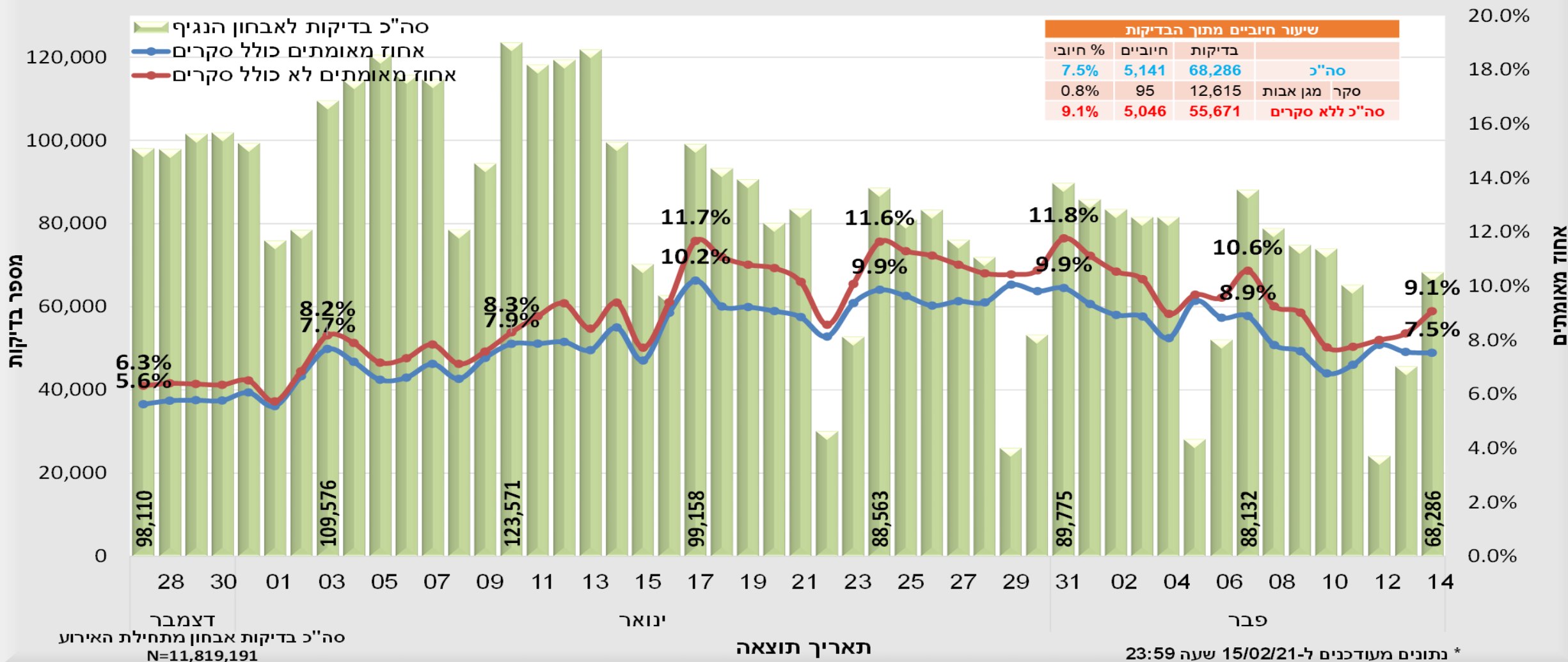


משרד  
הבריאות  
לחיים בריאים יותר



## תמונת תחלואה ארצית

אחוז מאומתים ל-SARS-CoV-2 לפי תאריך תוצאה, מתוך בדיקות לאבחון הנגיף,  
כולל בדיקות סקר ולא כולל בדיקות סקר, מ-28 דצמבר 2020\*





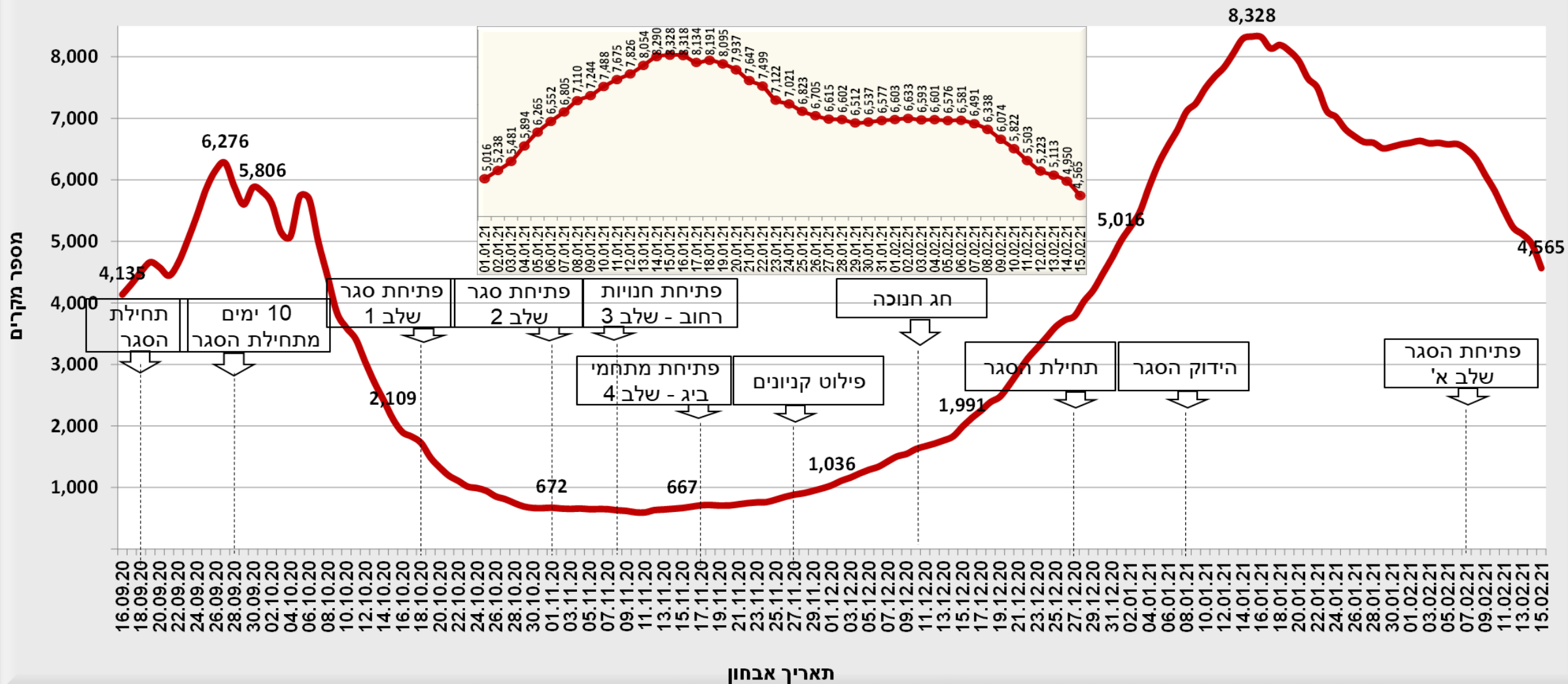
משרד  
הבריאות  
לחיים בריאים יותר



## ממוצע שבועי נע של חולים חדשים

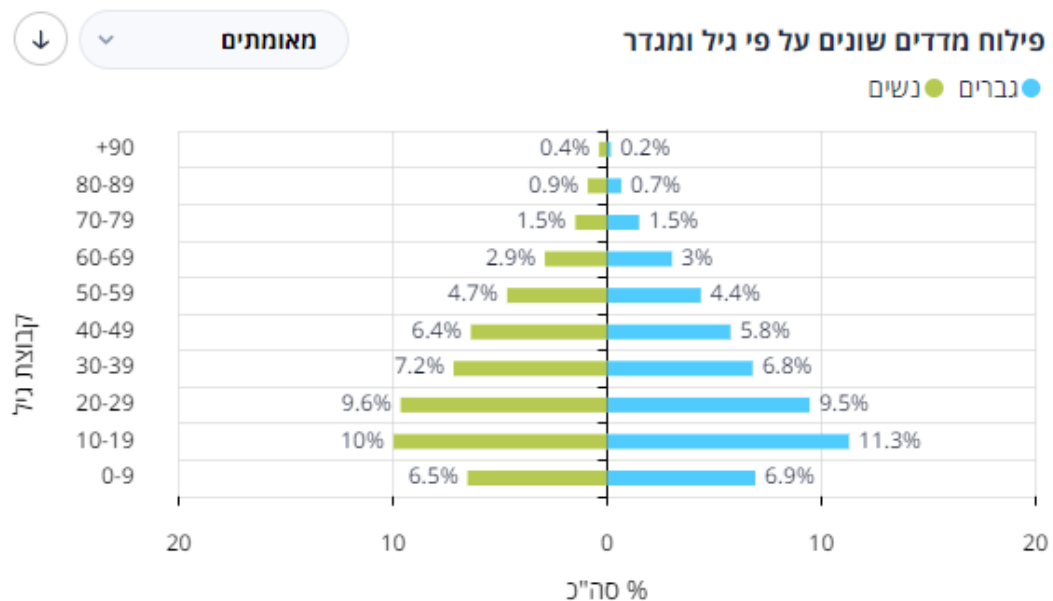
### מקרים מאומתים ב-COVID-19 לפי תאריך אבחון, ממוצע נע

נתונים מעודכנים ל-15/02/2021, שעה 23:59

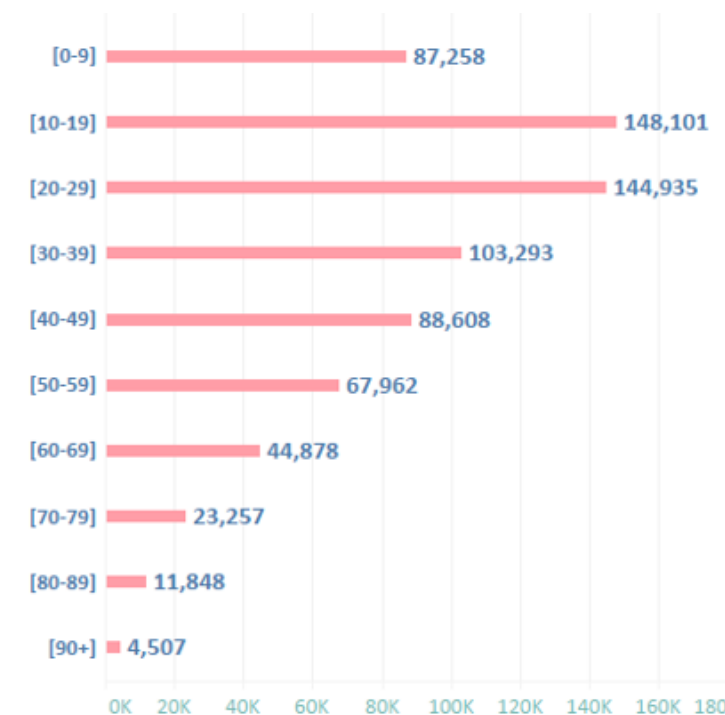


האגף לשעת חירום, משרד הבריאות

## פיזור חולים לפי גיל ומגדר

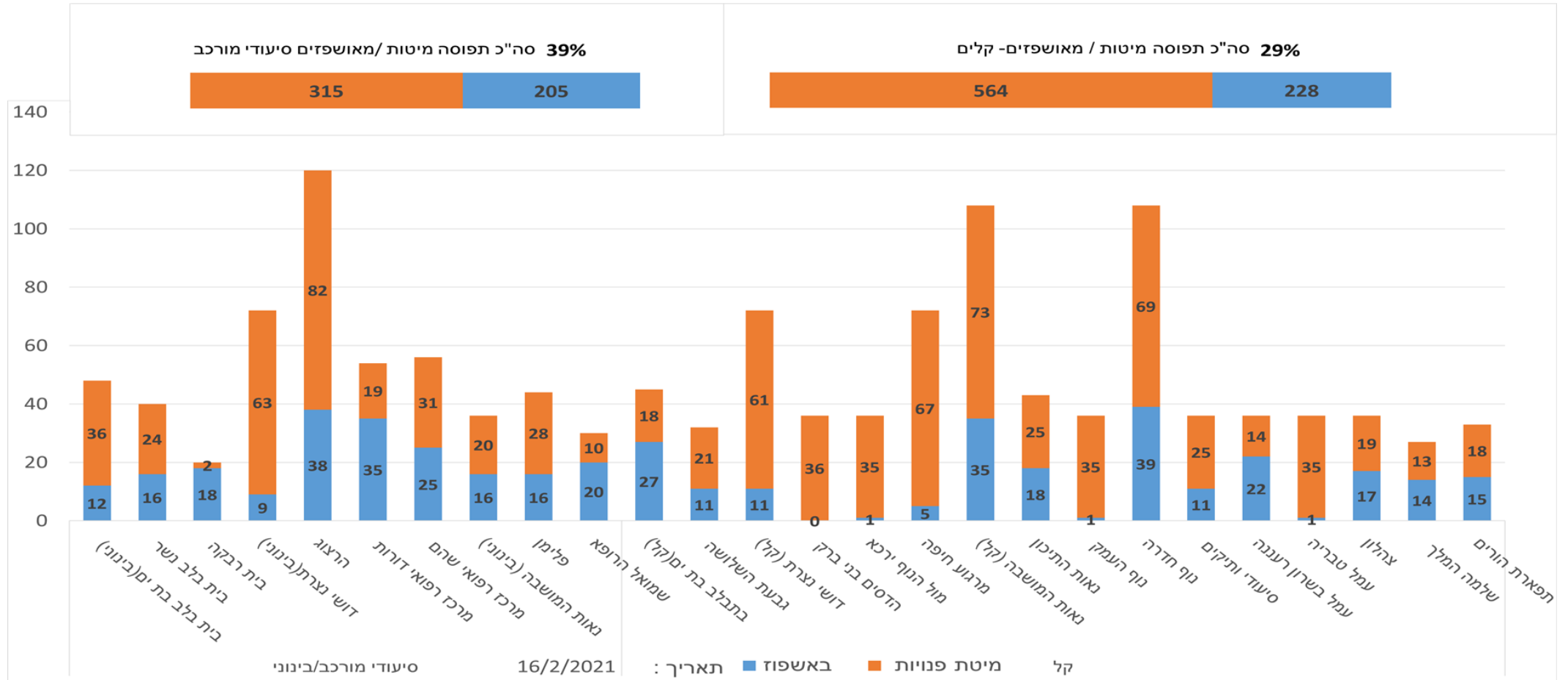


## מספר מאומתים כעת לפי קבוצת גיל



## סטאטוס מיטות מאושפדים חולים גריאטריה מחלקות קורונה ייעודיות 433 מאושפדים [29+ חולים חדשים מתוכם 16+ מבתי חולים]

מיטות בפועל	באשפוז 16/2/2021	מיטות פנויות	%תפוסה
1,312	433	879	33%





משרד  
הבריאות  
לחיים בריאים יותר

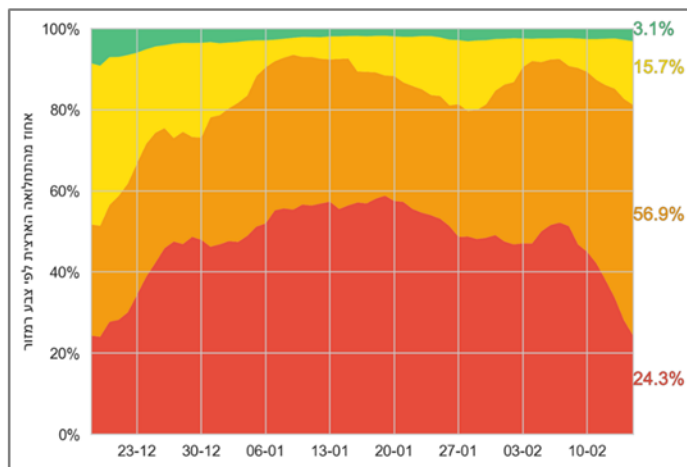


## נתוני רמזור / מגמות שינוי צבעים לפי הרמזור

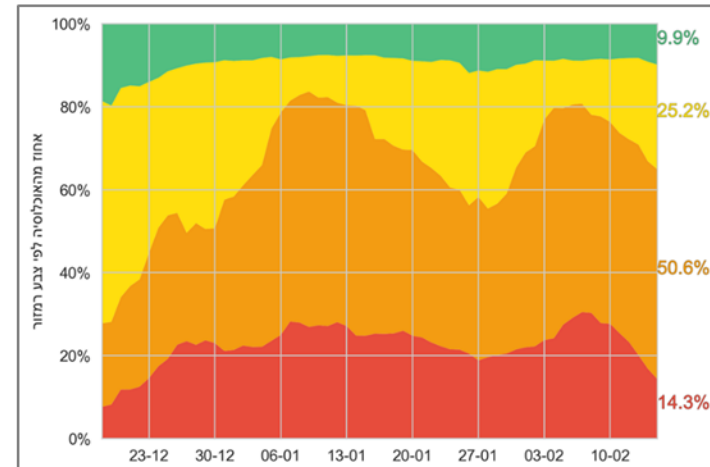
אדום +7.5, כתום +6.0, צהוב +4.5

סטטוס	עיר	אתמול	היום
מחמיר	אום אל-פחם		
	שגב-שלום		
משתפר	בת ים		
	ג'דידה-מכר		
	דייר חנא		
	חריש		
	יפיע		
	ירושלים - בית חנינא		
	ירושלים - גילה		
	ירושלים - רמת שלמה		
	רכסים		
	יקנעם עילית		
	ירושלים - העיר העתיקה		
	ירושלים - רוממה		
	כפר כנא		
	מג'דל שמש		
	מגדל העמק		
	צור הדסה		
	שוהם		

אחוז מכלל המאומתים – לפי צבע



אחוז מכלל האוכלוסייה – לפי צבע



מספר רשויות בצבע רמזור

**אדום - 76** (12 רובעים, 40 ערים, 24 יישובים)

**כתום - 135** (16 רובעים, 74 ערים, 45 יישובים)

**צהוב - 215** (5 רובעים, 67 ערים, 143 יישובים)

**ירוק - 879** (1 רובע, 60 ערים, 818 יישובים)

# תמ"צ התחסנות

## פילוח גילאים

קבוצת גיל	מתחסנים (אלפים)	מחלימים *** (אלפים)	אוכלוסייה (אלפים)	אחוז מקבוצת הגיל שהתחסנו	% 60+	% 50+	אחוז מקבוצת הגיל שהחלימו ***	אוכלוסייה נותרת לחיסון (אלפים)
16*-19	191	63	574	33%			11%	1,699
20-29	562	118	1,278	44%			9%	
30-39	618	86	1,186	52%			7%	
40-49	709	72	1,081	66%			7%	
50-59	621	51	833	75%			6%	160
60-69	592	30	735	81%	87% (91%)	83% (87%)	4%	137
70-79	445	13	462	96%			3%	
80+	246	7	274	90%			2%	
מידע חסר **	6	-	-	-			-	-

בסוגריים: כולל מחלימים

\* 16 – גיל מינימאלי לאישור הבטיחותי לחיסון  
 \*\* דיווח טלפוני שיושלם ויעבור טיוב במערכות המידע של משרד הבריאות  
 \*\*\* מחלימים שלא חוסנו

# תמ"צ מחוסנים ומחלימים

## פילוח לפי חברות

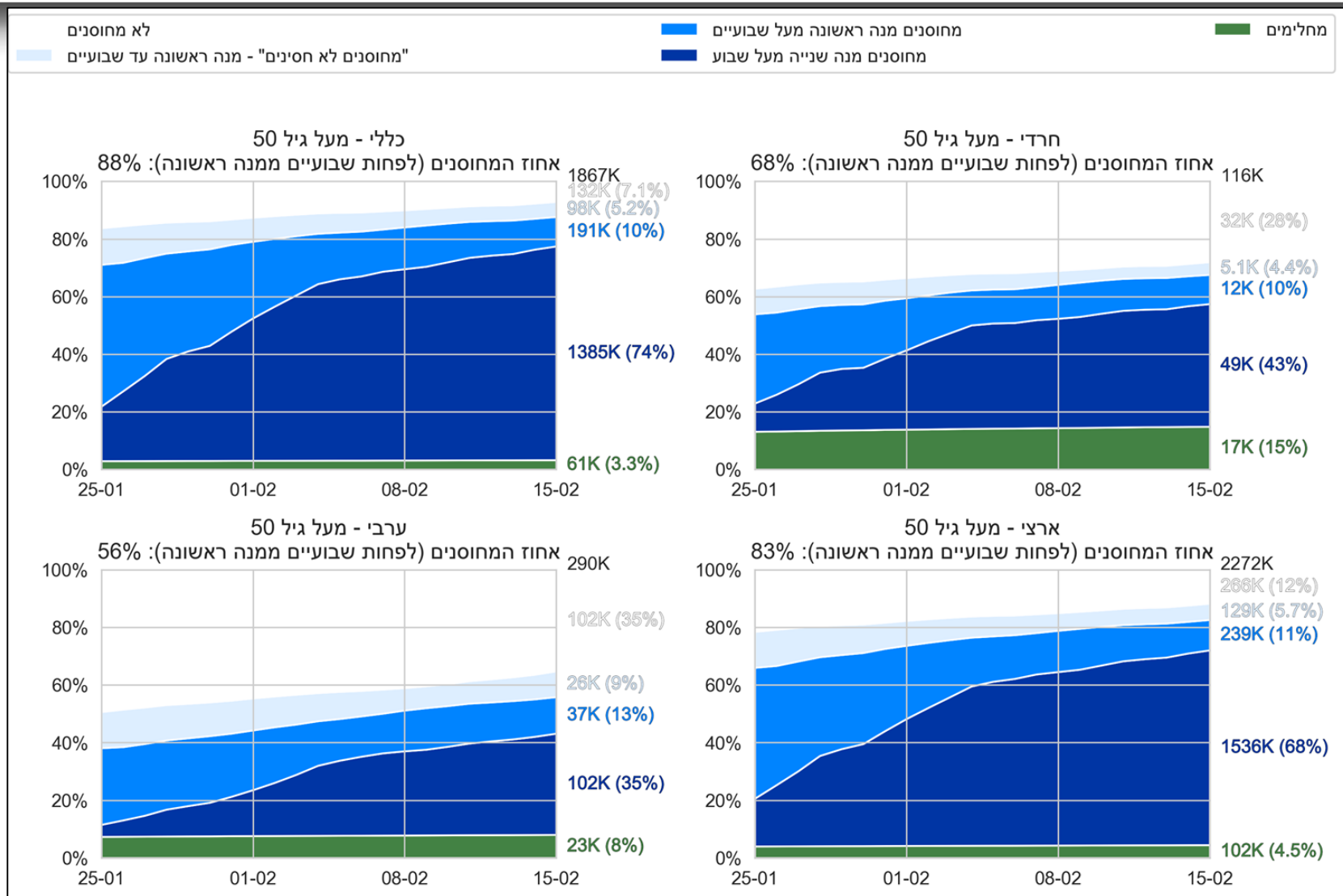
### גיל +50

גיל +50

מחוסרי שיוך עיר  
143,381 (4%)

בנוסף, ישנם פערי דיווח שיושלמו ויעברו  
טיוב במערכות המידע של משרד הבריאות

השקף עבר מפילוח לפי דסק  
לפילוח לפי חברה



# תמ"צ מחוסנים ומחלימים

## פילוח לפי חברות

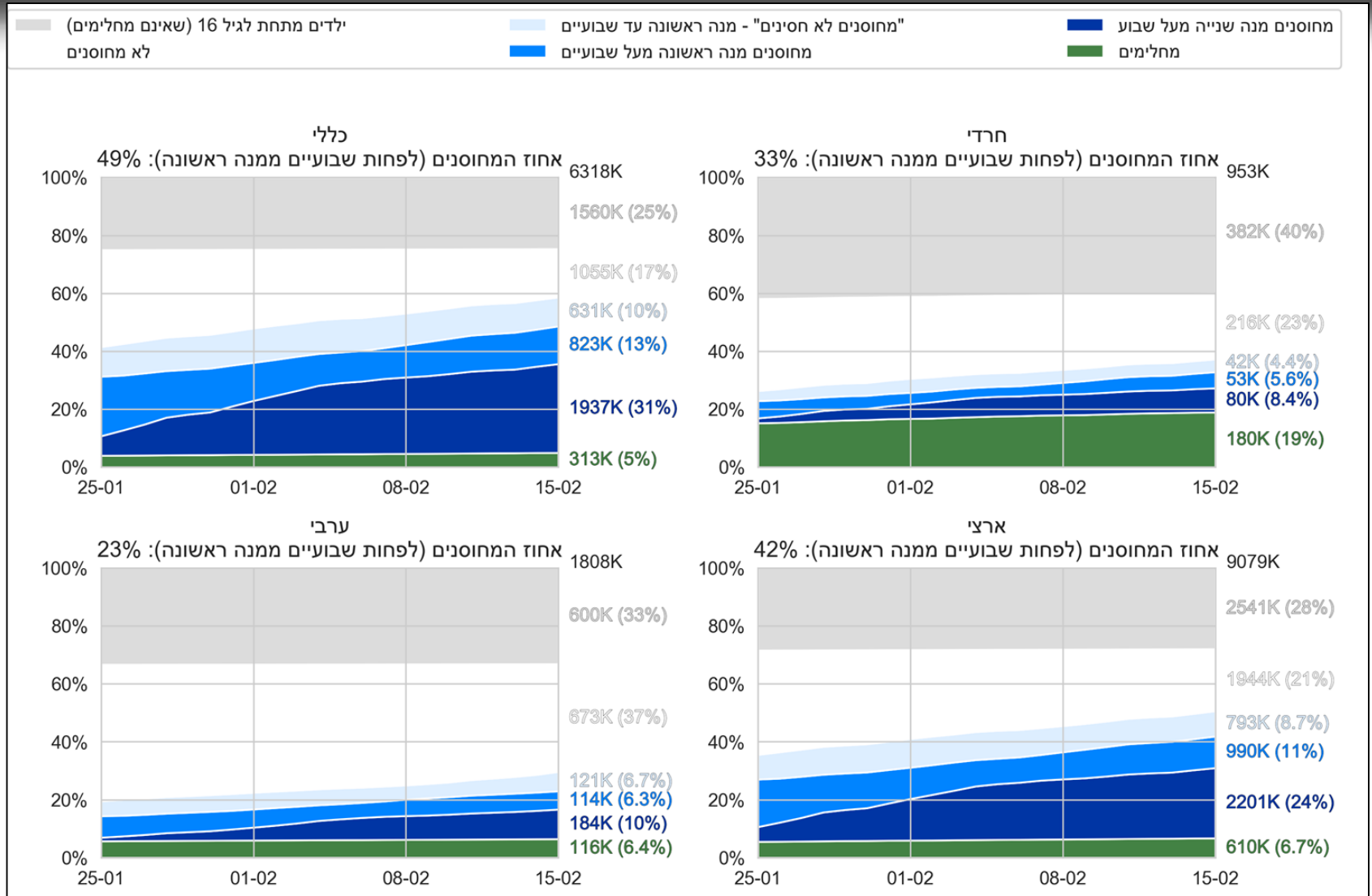
### כלל האוכלוסייה



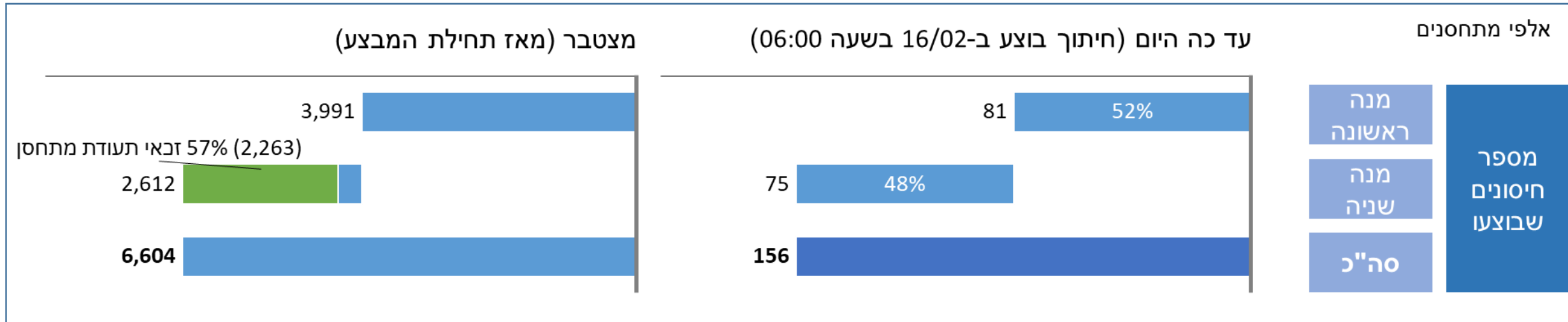
## כלל האוכלוסייה

מחוסרי שיוך עיר 143,381 (4%)

בנוסף, ישנם פערי דיווח שיושלמו ויעברו טיוב במערכות המידע של משרד הבריאות



עד כה בוצעו 6.6 מיליון חיסונים במדינת ישראל ל- 3.9 מיליון מתחסנים;  
 2.3 מיליון כבר זכאים לתעודת מתחסן



פילוח מתחסנים ומחלימים לפי קופה מבטחת וקבוצת גיל  
% אלפים, נכון ל-16/02 (חיתוך נתונים בוצע בשעה 06:00)

קבוצת גיל	כללית		מכבי		מאוחדת		לאומית		סך הכול		תו ירוק
	מתחסנים	מחלימים	מתחסנים	מחלימים	מתחסנים	מחלימים	מתחסנים	מחלימים	מתחסנים	מחלימים	
16-18	27%	8%	40%	9%	19%	12%	21%	14%	28%	9%	3%
19-29	34%	7%	43%	8%	35%	14%	27%	11%	36%	9%	9%
30-39	47%	6%	53%	5%	43%	11%	39%	9%	48%	6%	15%
40-49	62%	6%	66%	5%	55%	10%	51%	9%	62%	6%	29%
50-59	68%	6%	78%	4%	68%	8%	62%	8%	71%	5%	49%
60-69	79%	4%	81%	3%	76%	5%	76%	5%	79%	4%	68%
70-79	90%	3%	89%	2%	87%	3%	86%	3%	89%	2%	81%
+80	88%	2%	85%	2%	86%	2%	78%	3%	87%	2%	77%
סה"כ	58%	6%	63%	5%	51%	10%	49%	9%	58%	6%	34%
סה"כ משוכלל	64%		69%		61%		58%		64%		
סה"כ +50	83%		85%		82%		78%		83%		65%

קבוצת גיל	כללית	מכבי	מאוחדת	לאומית	סה"כ	תו ירוק
16-18	72/206	56/115	28/89	13/37	169/447	11/447
19-29	263/641	179/351	92/186	42/112	576/1291	113/1291
30-39	347/646	179/305	78/143	40/84	643/1178	175/1178
40-49	364/537	230/324	90/139	44/73	727/1073	307/1073
50-59	286/387	231/281	82/108	47/67	646/843	416/843
60-69	326/396	172/204	68/84	48/59	614/743	507/743
70-79	262/283	117/128	47/52	31/35	456/497	402/497
+80	162/179	54/62	21/24	16/20	253/285	220/285
סה"כ	2082/3275	1217/1769	506/826	280/486	4085/6356	2151/6356
סה"כ +50	1036/1245	574/675	218/267	141/180	1969/2367	1545/2367

אוכלוסיית ה 50+ מונה 2.36 מיליון אנשים, מתוכם 1.97 מיליון התחסנו/החלימו סה"כ 83%

\* יצוין כי ככל הנראה יש קשר בין שיעור ההיענות להתחסנות לבין מצב סוציאקונומי



משרד  
הבריאות  
לחיים בריאים יותר

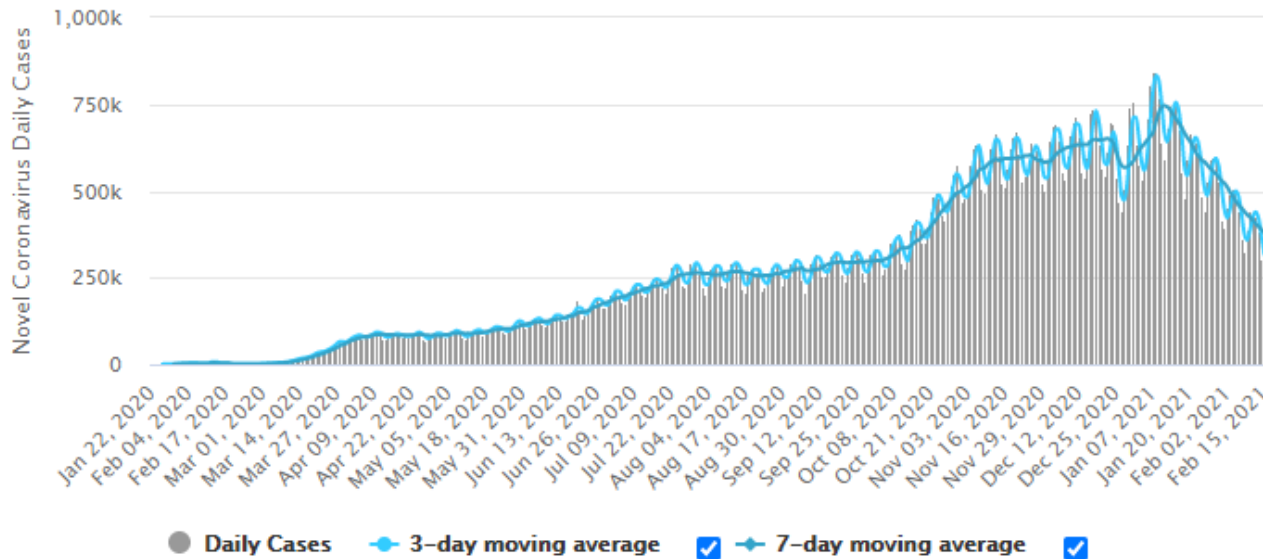


מס' מאומתים מדווחים בעולם עד כה: 109,677,246  
מס' מאומתים פעילים בעולם כעת: 22,888,956

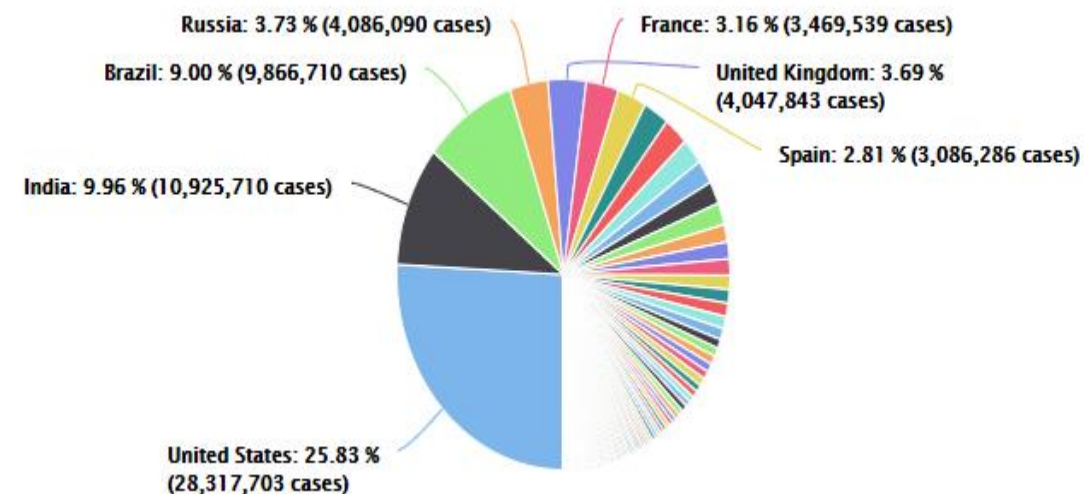


## תחלואה עולמית

### מספר מקרים חדשים יומי בעולם



### התפלגות תחלואת קורונה בעולם





משרד  
הבריאות  
לחיים בריאים יותר



## מקורות משרד הבריאות למידע והנחיות בנושא קורונה

תיאור	קישור
<a href="#">מידע מקצועי - ריכוז חוקים, צווים והנחיות משרד הבריאות לפי תחומים, סרטוני הדרכה לצוותים רפואיים</a>	<a href="https://govextra.gov.il/ministry-of-health/corona/corona-virus/medical-guidelines-corona/">https://govextra.gov.il/ministry-of-health/corona/corona-virus/medical-guidelines-corona/</a>
<a href="#">מידע לציבור ולמעסיקים - הנחיות חזרה לשגרה לכלל המשק, כולל הנחיות שבתוקף</a>	<a href="https://www.gov.il/he/Departments/Guides/ramzor-cites-guidelines">https://www.gov.il/he/Departments/Guides/ramzor-cites-guidelines</a>
<a href="#">מידע לציבור - הנחיות בנושא בידוד, כולל השבים מחו"ל</a>	<a href="https://www.gov.il/he/departments/guides/corona-quarantine">https://www.gov.il/he/departments/guides/corona-quarantine</a>
<a href="#">חומרי הסברה - כולל כרזות, עלונים ופוסטרים להורדה - בשפות</a>	<a href="https://www.gov.il/he/departments/faq/corona-communication-resources">https://www.gov.il/he/departments/faq/corona-communication-resources</a>
<a href="#">מידע לנכנסים ויוצאים מישראל</a>	<a href="https://www.gov.il/he/departments/air-travel-covid19-israel">https://www.gov.il/he/departments/air-travel-covid19-israel</a>
<a href="#">מידע לציבור - ריכוז שאלות ותשובות בנושאים שונים</a>	<a href="https://www.gov.il/he/departments/faq/faq-coronavirus">https://www.gov.il/he/departments/faq/faq-coronavirus</a>
<a href="#">תכנית מגן ישראל</a>	<a href="https://govextra.gov.il/ministry-of-health/magen-israel/magen-israel/">https://govextra.gov.il/ministry-of-health/magen-israel/magen-israel/</a>
<a href="#">חיסונים נגד נגיף הקורונה - בעברית, ערבית, רוסית ואנגלית</a>	<a href="https://govextra.gov.il/ministry-of-health/covid19-vaccine/home/">https://govextra.gov.il/ministry-of-health/covid19-vaccine/home/</a>