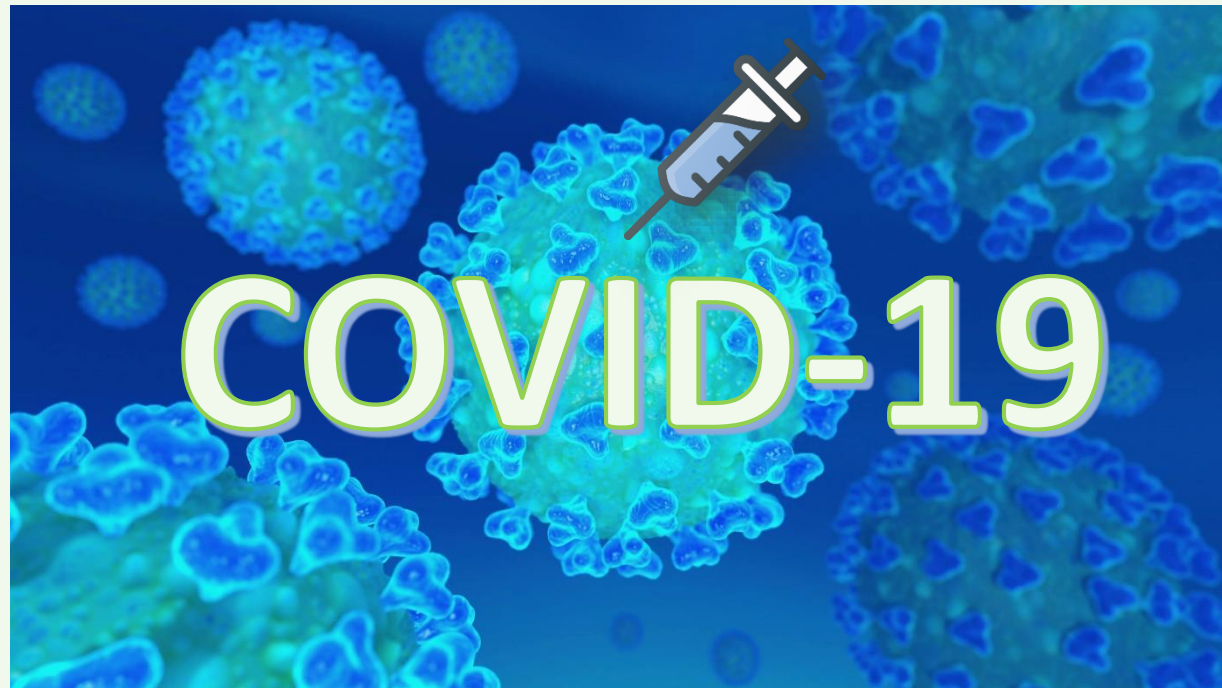


# תמונת מצב יומית

15 בפברואר 2021 – 09:00





משרד  
הבריאות  
לחיים בריאים יותר



חדשים מהיממה הקודמת

(24:00 עד 24:00)

3,446



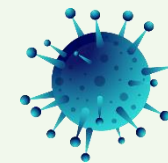
55,032

פעילים



727,343

מאומתים



עד השעה 07:00 הבוקר

+1,556

5,388

284

983

207

53,842



נפטרו  
עד כה

מונשמים  
מתוך קשה

קשה

בינוני

קל



מחלימים

666,923



חולים  
בבתי מלון\*\*

766



חולים  
בטיפול בבית\*\*

47,766



בתי חולים

1,570



בידוד בית

עד כה  
2,278,405

כעת  
86,953

\*\* נתוני קופות החולים: כולל רק חולים בבתי המלון ובבית, לא כולל בידוד בית וחסרי מעמד ביטוחי

\*הנתונים נלקחו ממערכת ה-BI של משרד הבריאות בשעה 07:00

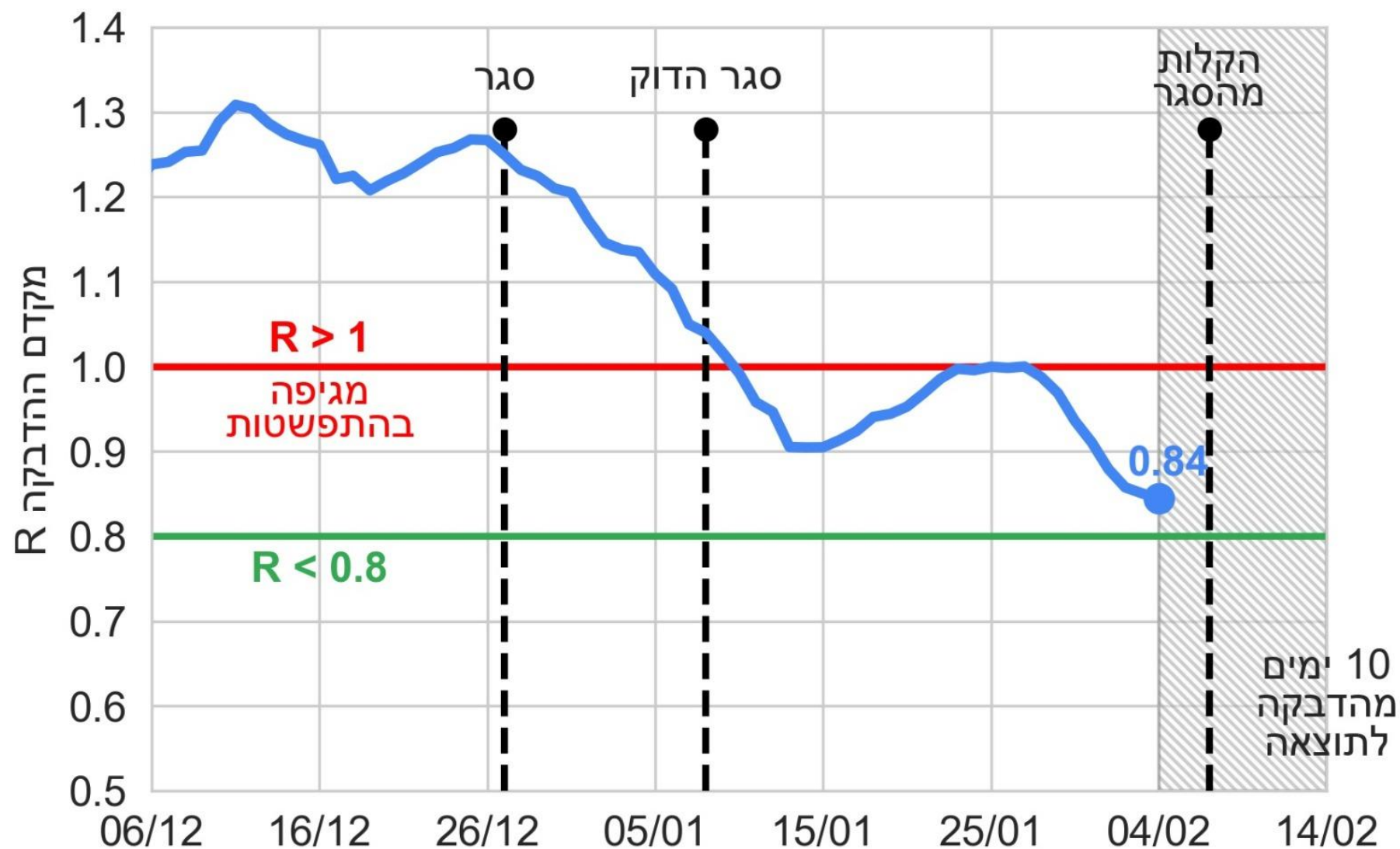
האגף לשעת חירום, משרד הבריאות

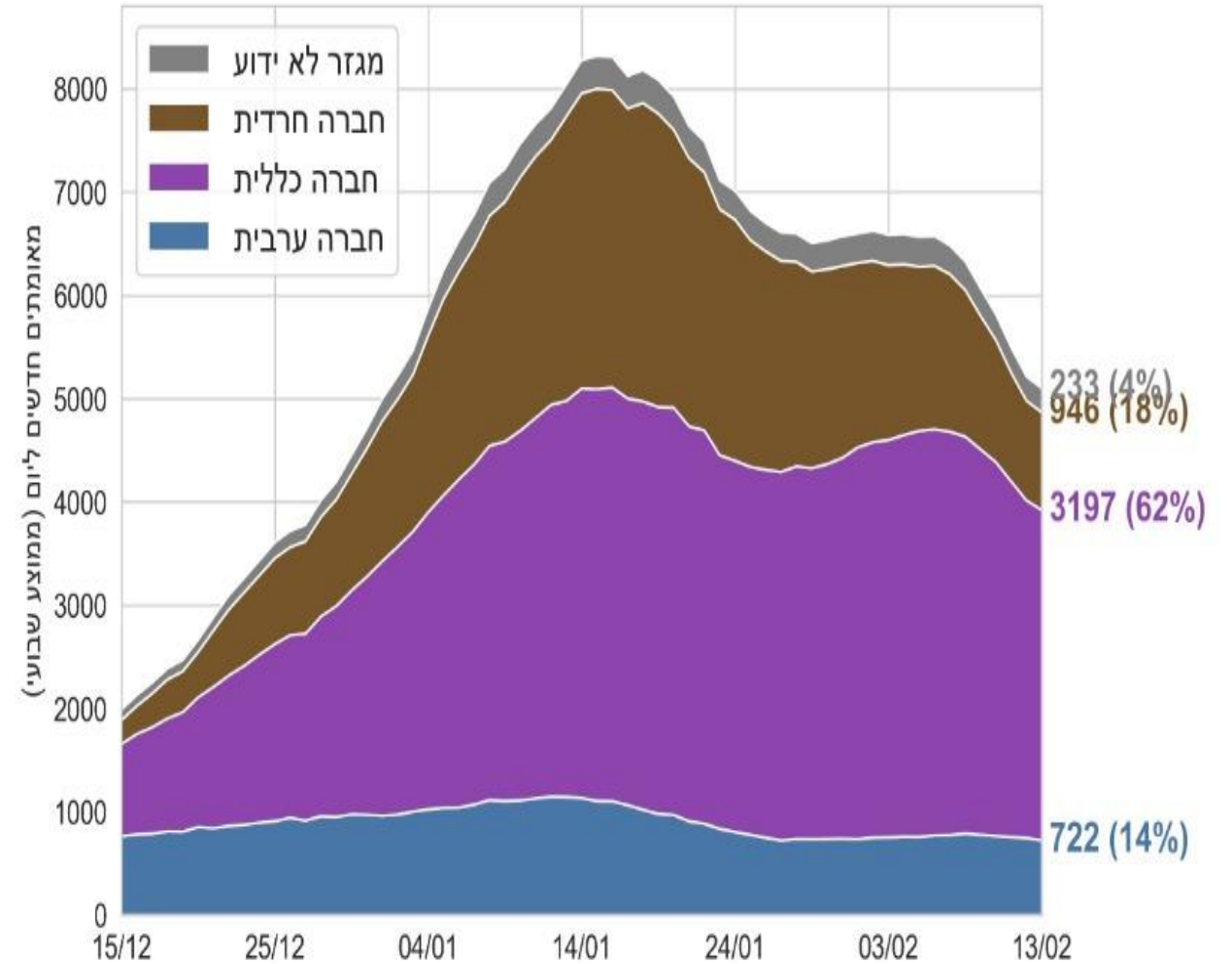
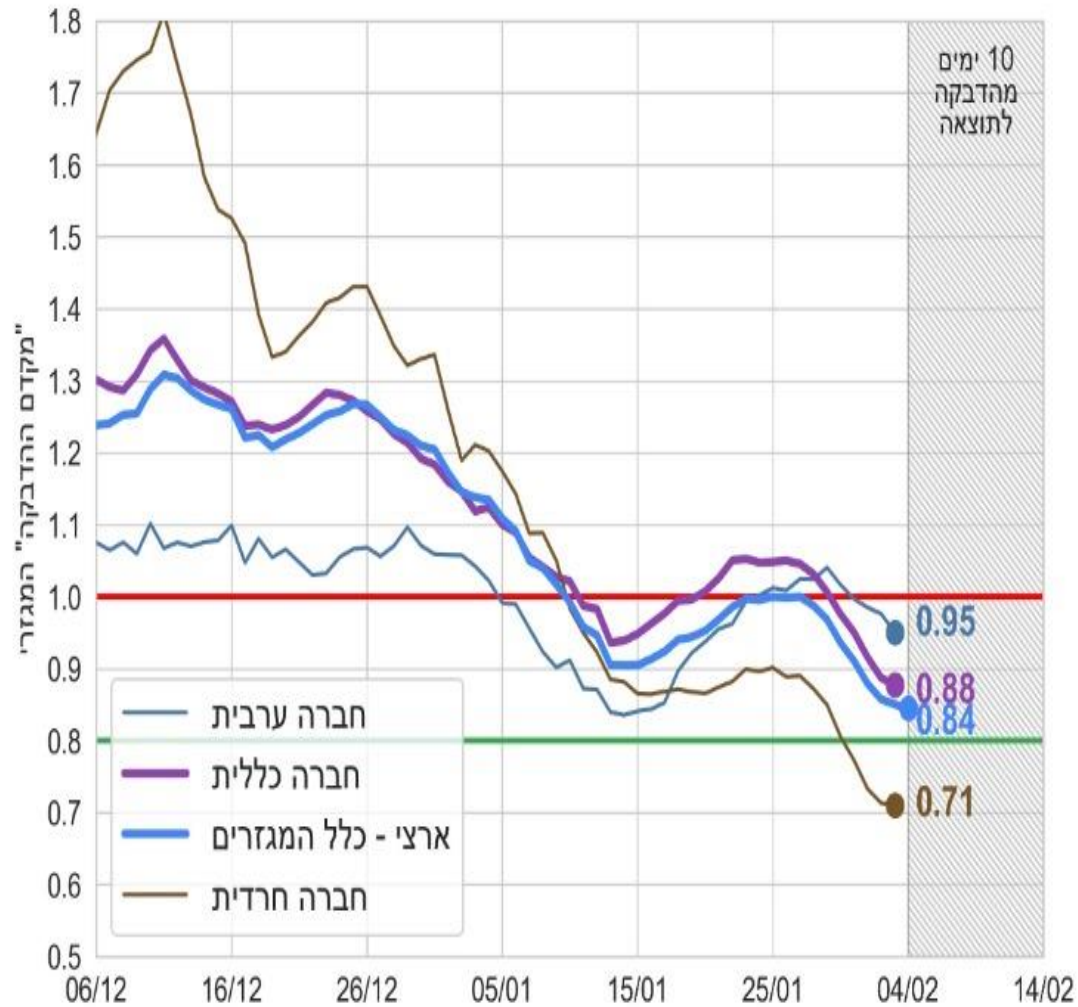


משרד  
הבריאות  
לחיים בריאים יותר



## מקדם הדבקה







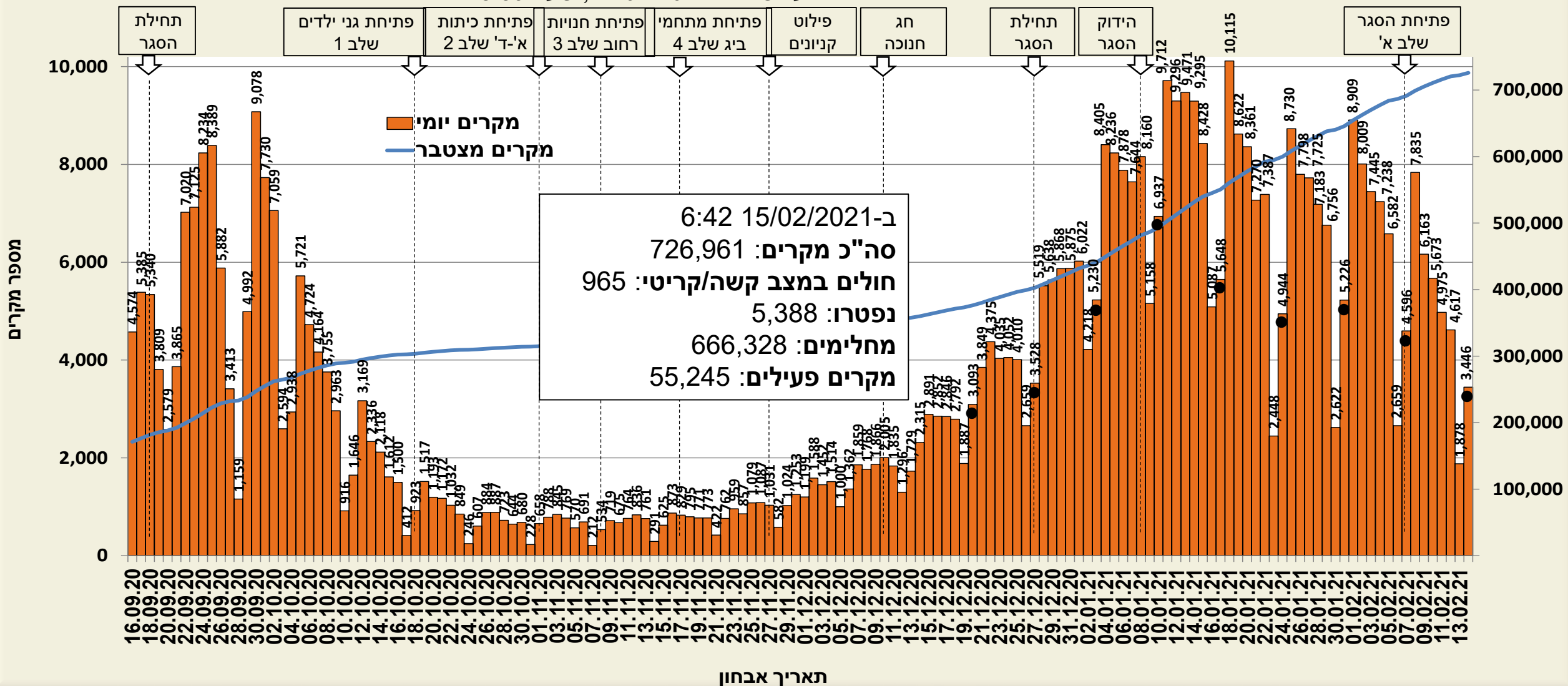
משרד  
הבריאות  
לחיים בריאים יותר



## עקומה אפידמית של מקרים מאומתים

עקומה אפידמית של מקרים מאומתים ב-COVID-19 לפי תאריך אבחון, N=725,786

נתונים מעודכנים ל-14/02/2021, שעה 23:59



האגף לשעת חירום, משרד הבריאות



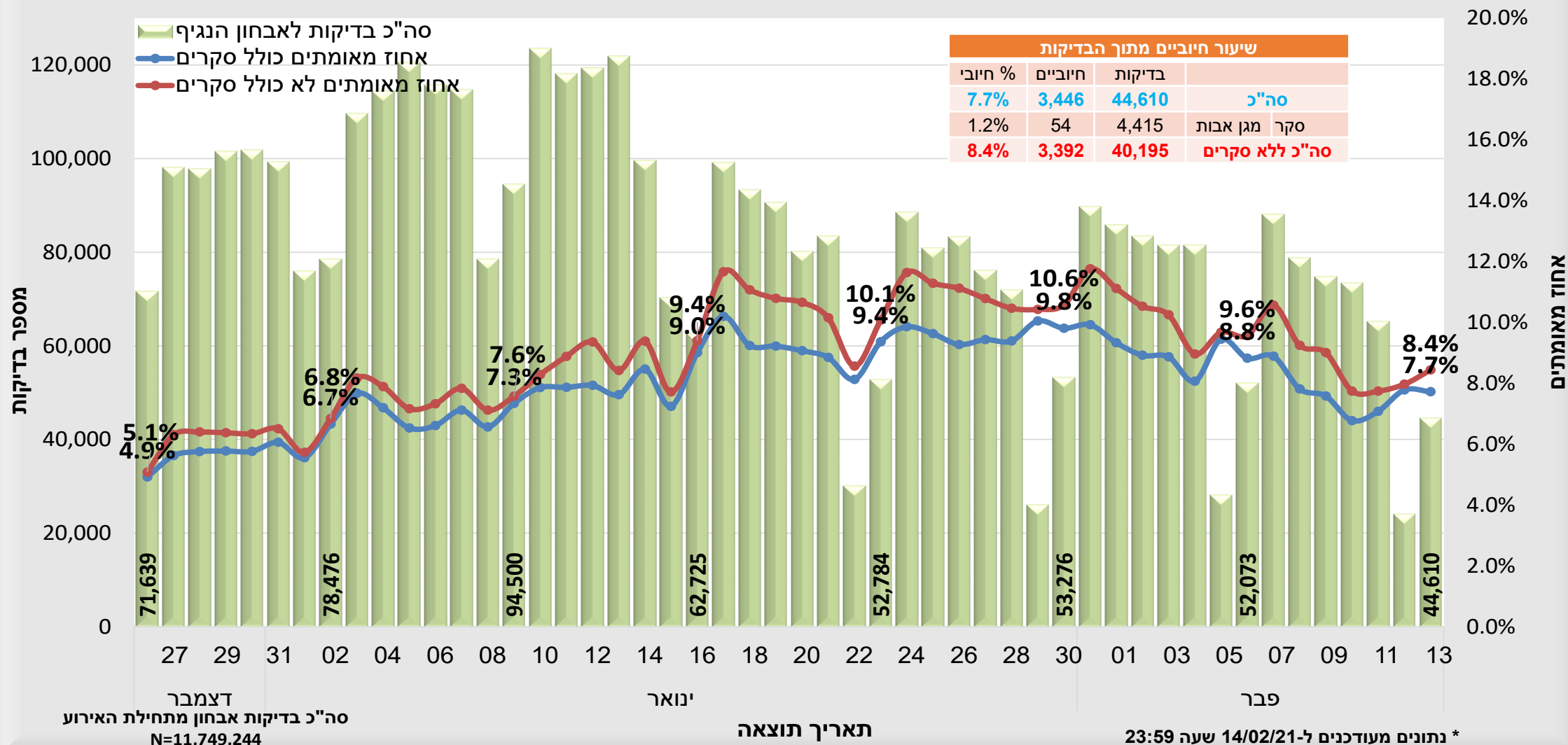


משרד  
הבריאות  
לחיים בריאים יותר



## תמונת תחלואה ארצית

אחוז מאומתים ל-SARS-CoV-2 לפי תאריך תוצאה, מתוך בדיקות לאבחון הנגיף,  
כולל בדיקות סקר ולא כולל בדיקות סקר, מ-27 דצמבר 2020\*





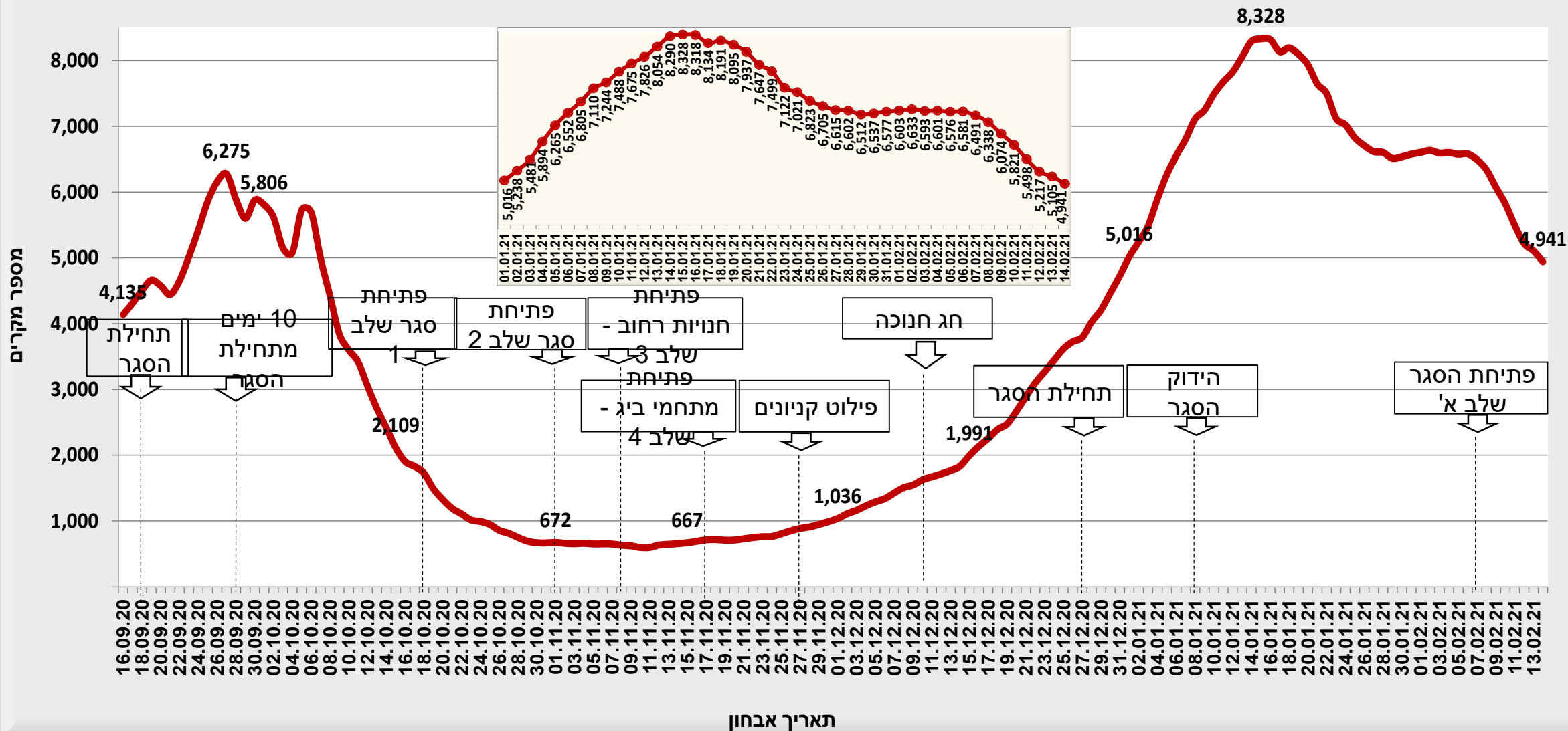
משרד  
הבריאות  
לחיים בריאים יותר



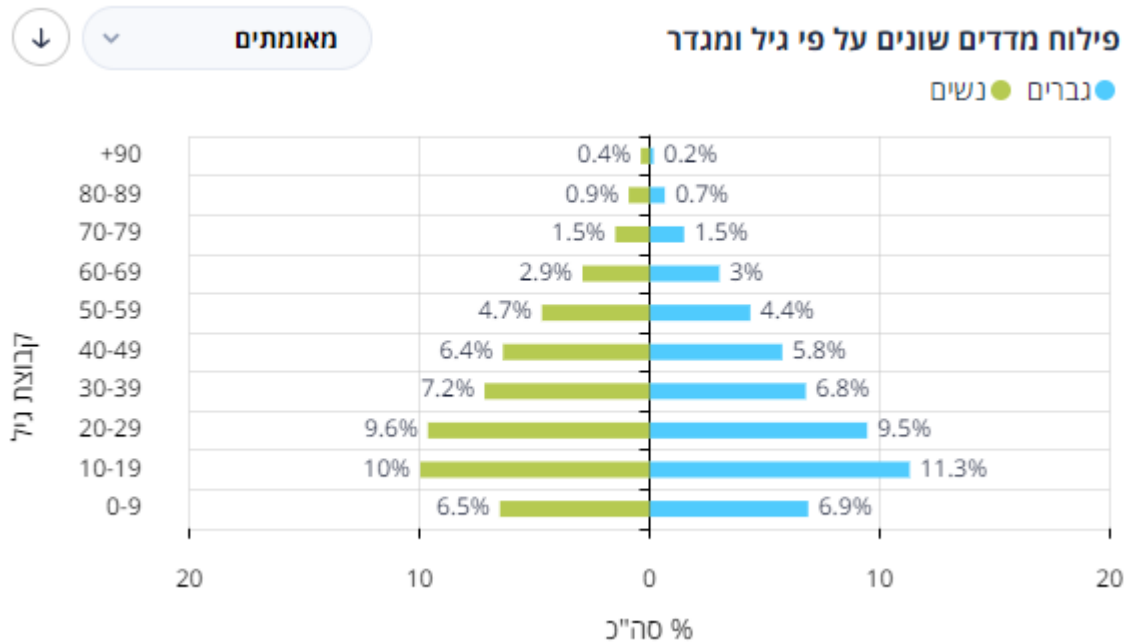
## ממוצע שבועי נע של חולים חדשים

### מקרים מאומתים ב-COVID-19 לפי תאריך אבחון, ממוצע נע

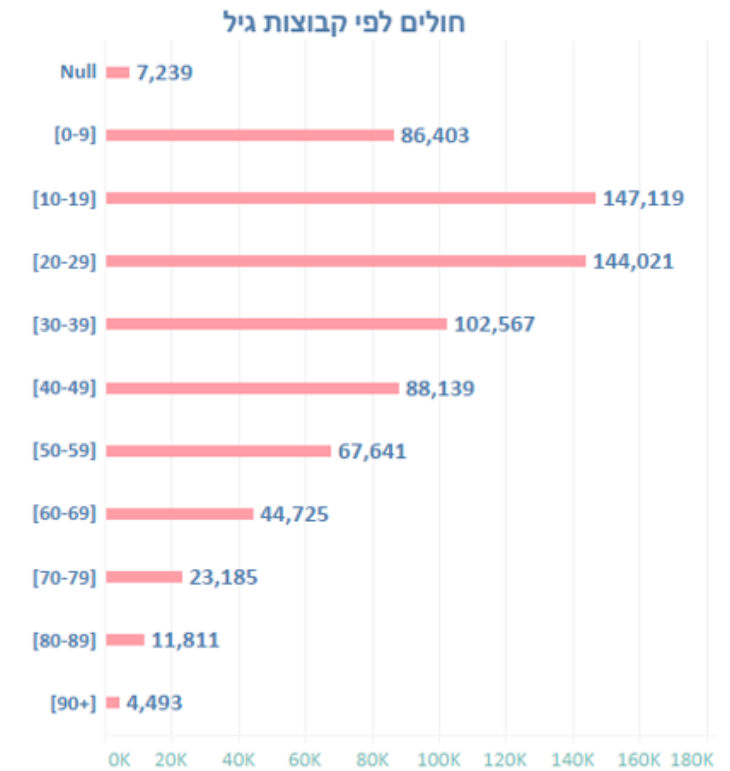
נתונים מעודכנים ל-14/02/2021, שעה 23:59



## פיזור חולים לפי גיל ומגדר



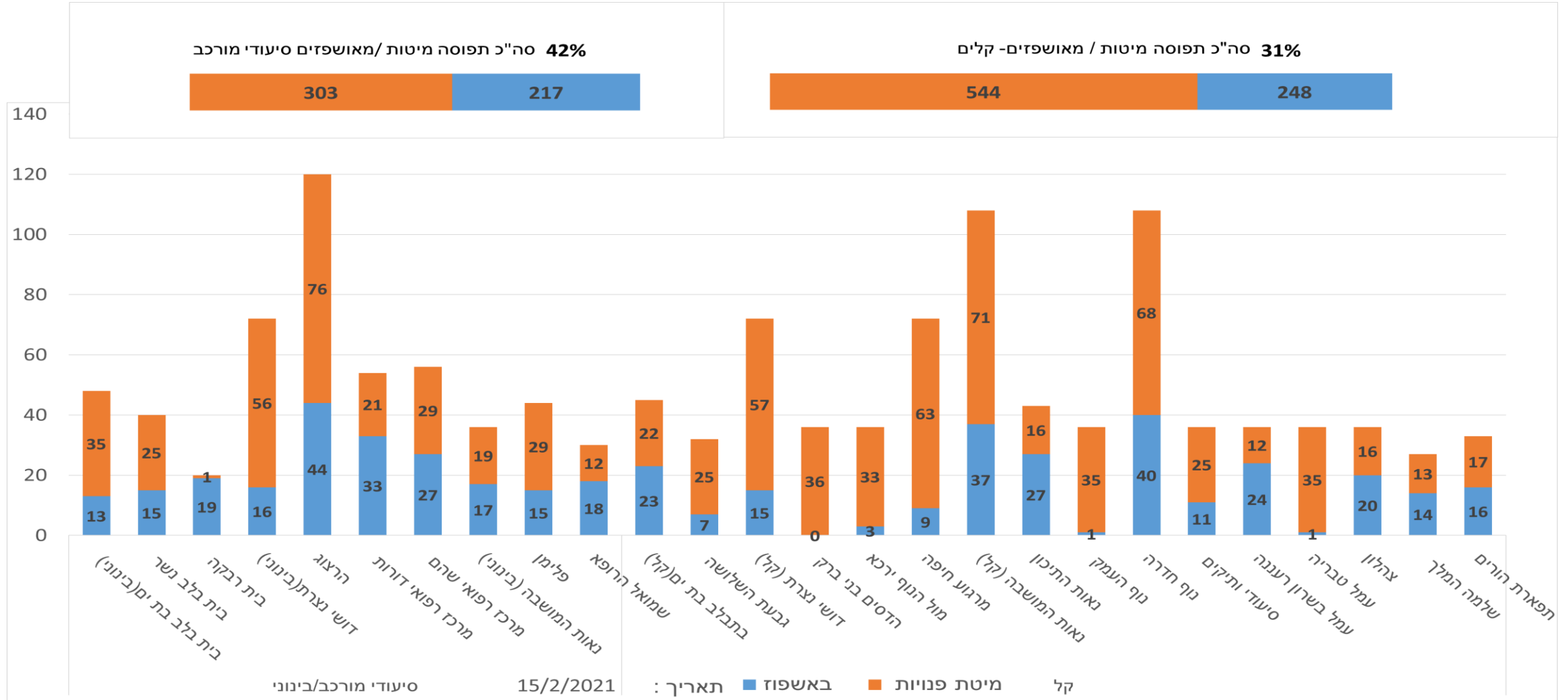
## מספר מאומתים כעת לפי קבוצת גיל





סטאטוס מיטות מאושפדים חולים גריאטריה מחלקות קורונה ייעודיות  
465 מאושפדים [15+ חולים חדשים כולם מבתי חולים]

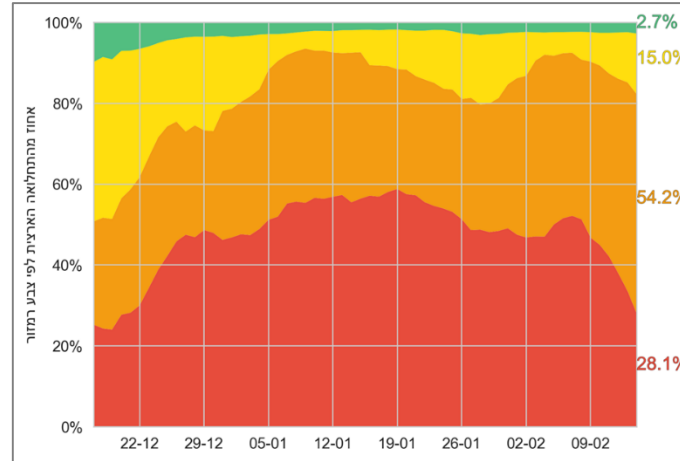
מטות בפועל	באשפוז 15/2/2021	מיטות פנויות	%תפוסה
1,312	465	847	35%



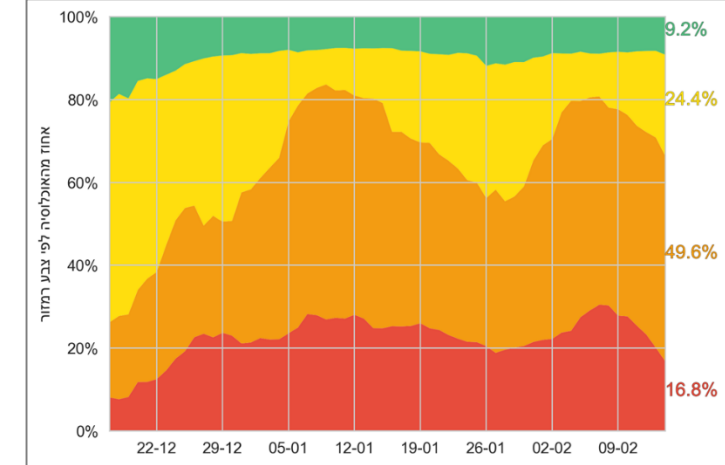
# נתוני רמזור / מגמות שינוי צבעים לפי הרמזור אדום +7.5, כתום +6.0, צהוב +4.5

סטטוס	עיר	אתמול	היום
מחמיר	ערערה-בנגב		
	יהוד		
	מבשרת ציון		
	פורידיס		
	רהט		
	לקיה		

אחוז מכלל המאומתים – לפי צבע



אחוז מכלל האוכלוסייה – לפי צבע



## מספר רשויות בצבע רמזור

**אדום - 83** (15 רובעים, 41 ערים, 27 יישובים)

**כתום - 144** (14 רובעים, 79 ערים, 51 יישובים)

**צהוב - 218** (4 רובעים, 65 ערים, 149 יישובים)

**ירוק - 860** (1 רובע, 56 ערים, 803 יישובים)

# תמ"צ התחסנות

## פילוח גילאים

קבוצת גיל	מתחסנים (אלפים)	מחלימים *** (אלפים)	אוכלוסייה (אלפים)	אחוז מקבוצת הגיל שהתחסנו	% 60+	% 50+	אחוז מקבוצת הגיל שהחלימו ***	אוכלוסייה נותרת לחיסון (אלפים)
16*-19	184	63	574	32%			11%	1,767
20-29	537	117	1,278	42%			9%	
30-39	596	86	1,186	50%			7%	
40-49	696	72	1,081	64%			7%	
50-59	613	51	833	74%			6%	168
60-69	588	30	735	80%	87% (90%)	82% (86%)	4%	144
70-79	443	13	462	96%			3%	
80+	245	6	274	90%			2%	
מידע חסר **	2	-	-	-			-	-

בסוגריים: כולל מחלימים

\* 16 – גיל מינימאלי לאישור הבטיחותי לחיסון  
 \*\* דיווח טלפוני שיושלם ויעבור טיוב במערכות המידע של משרד הבריאות  
 \*\*\* מחלימים שלא חוסנו

# תמ"צ מחוסנים ומחלימים

## פילוח לפי חברות

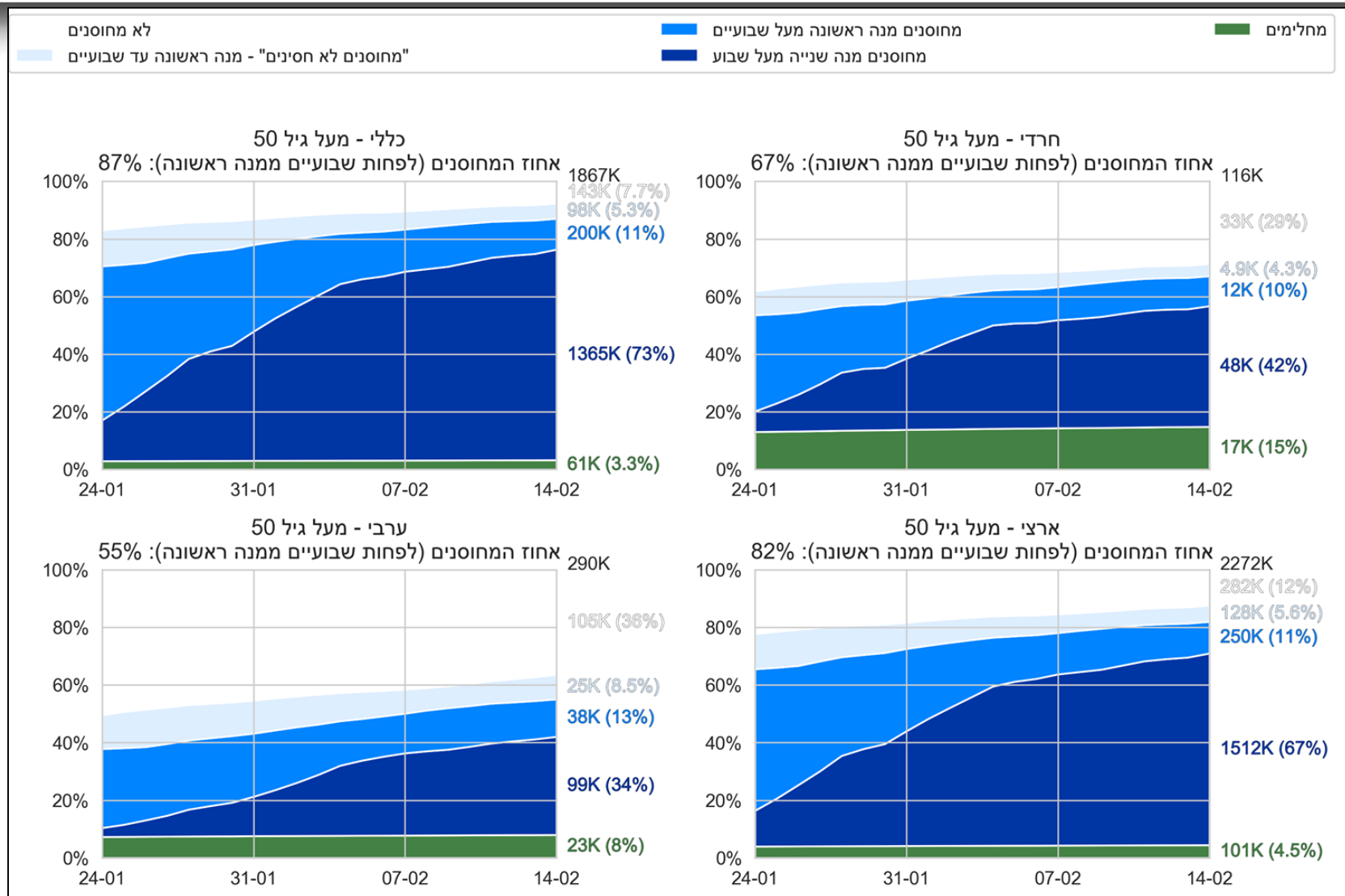
### גיל +50

### גיל +50

מחוסרי שיוך עיר 140,059 (4%)

בנוסף, ישנם פערי דיווח שיושלמו ויעברו  
טיוב במערכות המידע של משרד הבריאות

השקף עבר מפילוח לפי דסק  
לפילוח לפי חברה



# תמ"צ מחוסנים ומחלימים

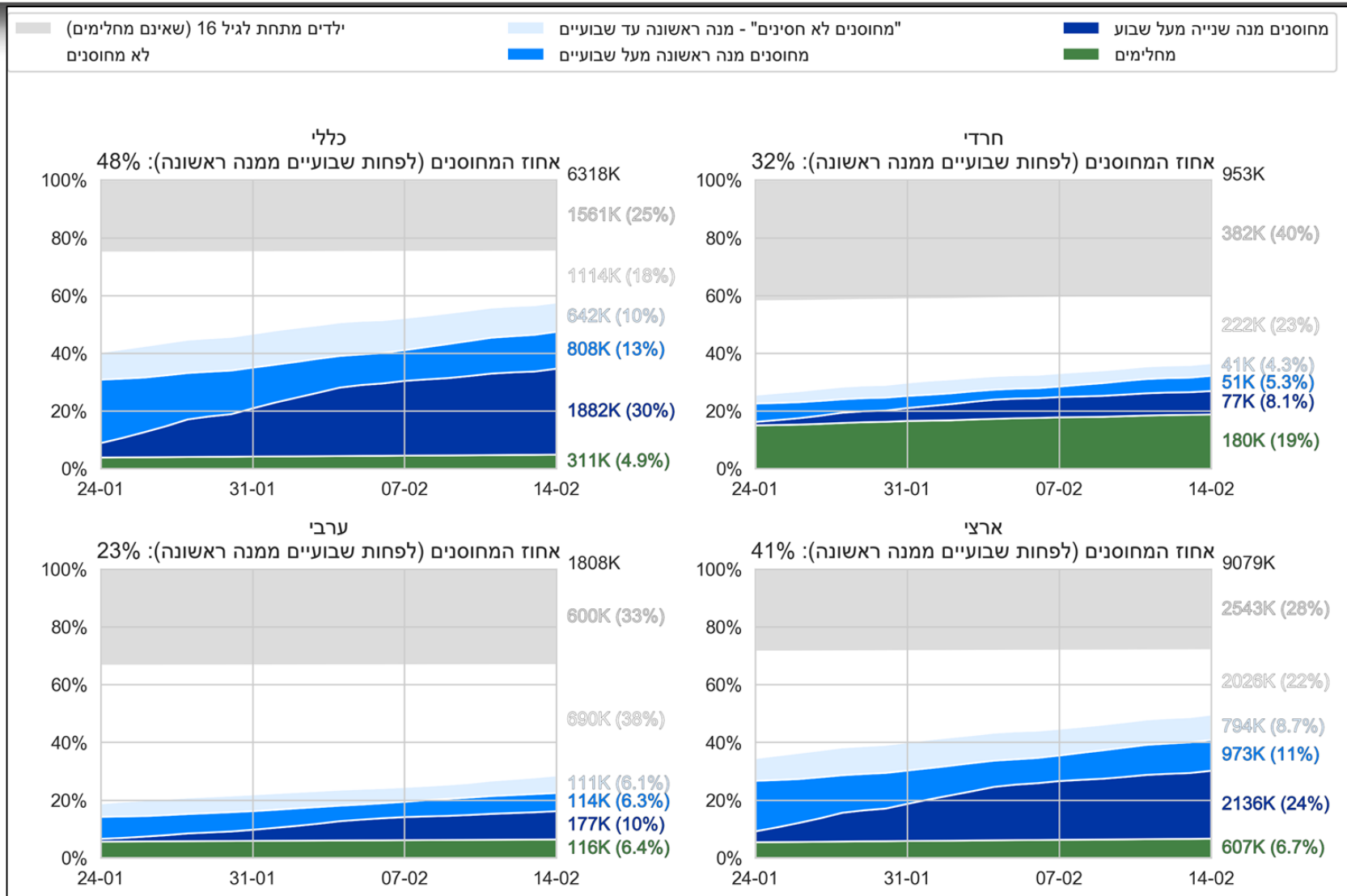
## פילוח לפי חברות

### כלל האוכלוסייה

## כלל האוכלוסייה

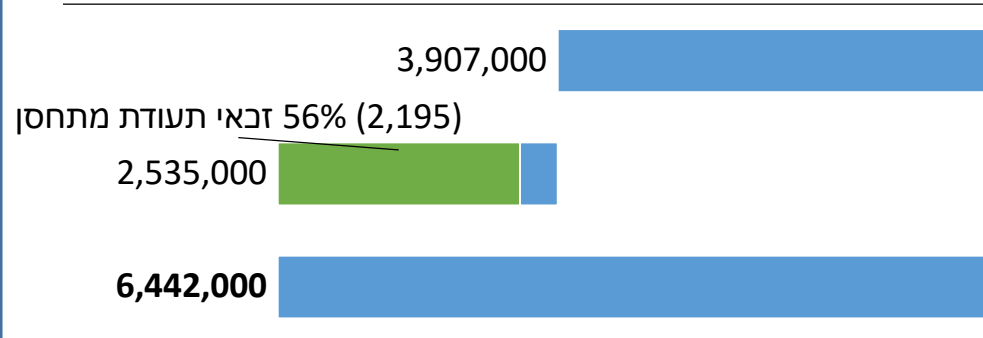
מחוסרי שיוך עיר 140,059 (4%)

בנוסף, ישנם פערי דיווח שיושלמו ויעברו טיוב במערכות המידע של משרד הבריאות

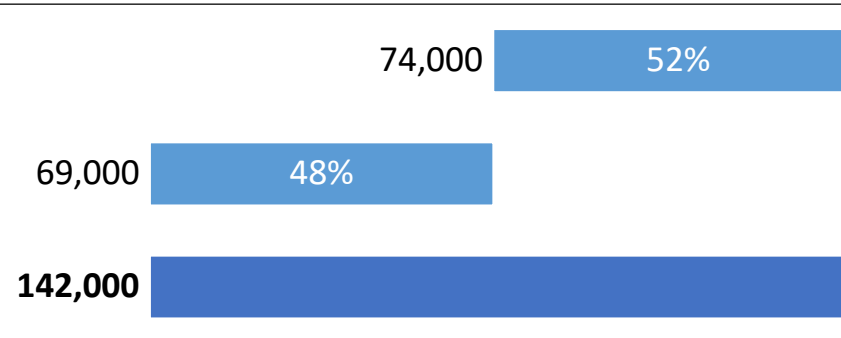


עד כה בוצעו 6.4 מיליון חיסונים במדינת ישראל ל- 3.9 מיליון מתחסנים;  
2.2 מיליון כבר זכאים לתעודת מתחסן

מצטבר (מאז תחילת המבצע)



עד כה היום (חיתוך בוצע ב-15/02 בשעה 06:00)



מנה ראשונה

מנה שניה

סה"כ

מספר חיסונים שבוצעו



# תמ"צ התחסנות לפי קופות

פילוח מתחסנים ומחלימים לפי קופה מבטחת וקבוצת גיל  
% אלפים, נכון ל-15/02 (חיתוך נתונים בוצע בשעה 06:00)

קבוצת גיל	כללית		מכבי		מאוחדת		לאומית		סך הכול		תו ירוק
	מתחסנים	מחלימים	מתחסנים	מחלימים	מתחסנים	מחלימים	מתחסנים	מחלימים	מתחסנים	מחלימים	
16-18	26%	8%	38%	9%	19%	12%	21%	13%	27%	9%	2%
19-29	32%	7%	40%	8%	33%	13%	25%	10%	34%	9%	8%
30-39	46%	6%	51%	5%	42%	10%	37%	9%	46%	6%	14%
40-49	61%	6%	65%	5%	54%	9%	50%	8%	60%	6%	27%
50-59	67%	5%	77%	4%	67%	7%	62%	7%	70%	5%	48%
60-69	78%	4%	81%	3%	76%	5%	75%	5%	78%	4%	68%
70-79	90%	3%	89%	2%	87%	3%	86%	3%	89%	2%	80%
+80	88%	2%	85%	2%	86%	2%	77%	3%	86%	2%	77%
סה"כ	57%	5%	62%	5%	50%	9%	48%	8%	57%	6%	33%
סה"כ משוכלל	62%		67%		59%		56%		63%		
סה"כ +50	83%		84%		80%		77%		82%		64%

קבוצת גיל	כללית	מכבי	מאוחדת	לאומית	סה"כ	תו ירוק
16-18	69/206	54/115	27/89	12/37	163/447	11/447
19-29	251/641	168/351	87/186	40/112	545/1291	108/1291
30-39	335/646	170/305	74/143	38/84	618/1178	167/1178
40-49	356/537	225/324	88/139	42/73	711/1073	285/1073
50-59	282/387	228/281	80/108	46/67	636/843	400/843
60-69	323/396	170/204	68/84	47/59	608/743	503/743
70-79	261/283	116/128	46/52	31/35	454/497	400/497
+80	161/179	53/62	21/24	16/20	251/285	218/285
סה"כ	2038/3275	1185/1769	491/826	273/486	3987/6356	2094/6356
סה"כ +50	1027/1245	568/675	215/267	140/180	1949/2367	1522/2367

אוכלוסיית ה 50+ מונה 2.3 מיליון אנשים, מתוכם 1.9 מיליון התחסנו/החלימו סה"כ 82%

\* יצוין כי בכל הנראה יש קשר בין שיעור ההיענות להתחסנות לבין מצב סוציאקונומי



משרד  
הבריאות  
לחיים בריאים יותר

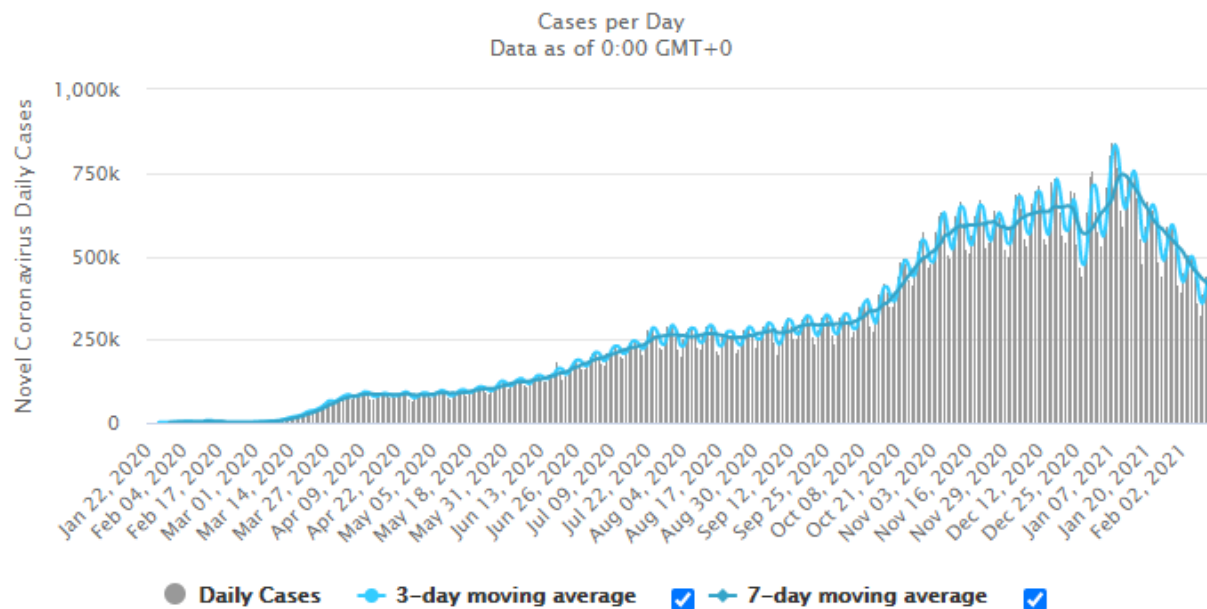


מס' מאומתים מדווחים בעולם עד כה: 109,390,606  
מס' מאומתים פעילים בעולם כעת: 25,343,237

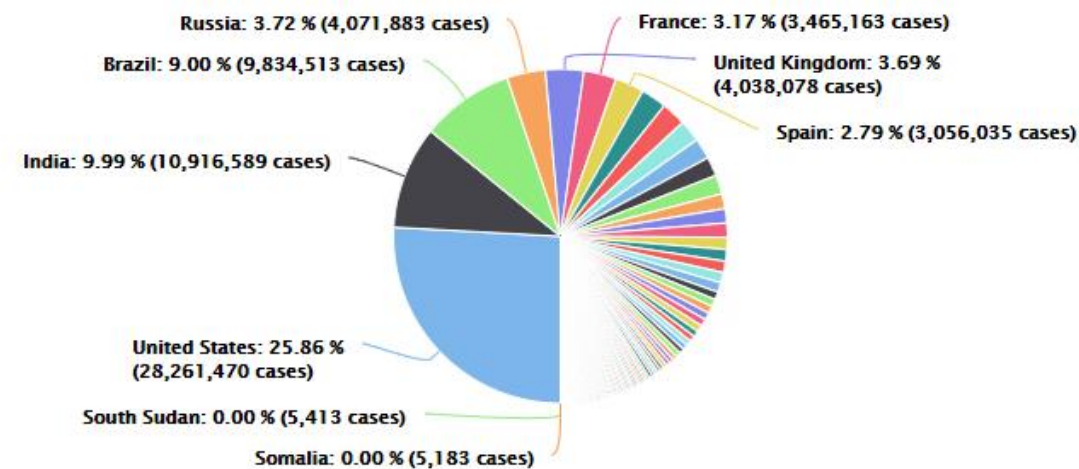


## תחלואה עולמית

### מספר מקרים חדשים יומי בעולם



### התפלגות תחלואת קורונה בעולם





משרד  
הבריאות  
לחיים בריאים יותר



## מקורות משרד הבריאות למידע והנחיות בנושא קורונה

תיאור	קישור
<a href="#">מידע מקצועי - ריכוז חוקים, צווים והנחיות משרד הבריאות לפי תחומים, סרטוני הדרכה לצוותים רפואיים</a>	<a href="https://govextra.gov.il/ministry-of-health/corona/corona-virus/medical-guidelines-corona/">https://govextra.gov.il/ministry-of-health/corona/corona-virus/medical-guidelines-corona/</a>
<a href="#">מידע לציבור ולמעסיקים - הנחיות חזרה לשגרה לכלל המשק, כולל הנחיות שבתוקף</a>	<a href="https://www.gov.il/he/Departments/Guides/ramzor-cites-guidelines">https://www.gov.il/he/Departments/Guides/ramzor-cites-guidelines</a>
<a href="#">מידע לציבור - הנחיות בנושא בידוד, כולל השבים מחו"ל</a>	<a href="https://www.gov.il/he/departments/guides/corona-quarantine">https://www.gov.il/he/departments/guides/corona-quarantine</a>
<a href="#">חומרי הסברה - כולל כרזות, עלונים ופוסטרים להורדה - בשפות</a>	<a href="https://www.gov.il/he/departments/faq/corona-communication-resources">https://www.gov.il/he/departments/faq/corona-communication-resources</a>
<a href="#">מידע לנכנסים ויוצאים מישראל</a>	<a href="https://www.gov.il/he/departments/air-travel-covid19-israel">https://www.gov.il/he/departments/air-travel-covid19-israel</a>
<a href="#">מידע לציבור - ריכוז שאלות ותשובות בנושאים שונים</a>	<a href="https://www.gov.il/he/departments/faq/faq-coronavirus">https://www.gov.il/he/departments/faq/faq-coronavirus</a>
<a href="#">תכנית מגן ישראל</a>	<a href="https://govextra.gov.il/ministry-of-health/magen-israel/magen-israel/">https://govextra.gov.il/ministry-of-health/magen-israel/magen-israel/</a>
<a href="#">חיסונים נגד נגיף הקורונה - בעברית, ערבית, רוסית ואנגלית</a>	<a href="https://govextra.gov.il/ministry-of-health/covid19-vaccine/home/">https://govextra.gov.il/ministry-of-health/covid19-vaccine/home/</a>