

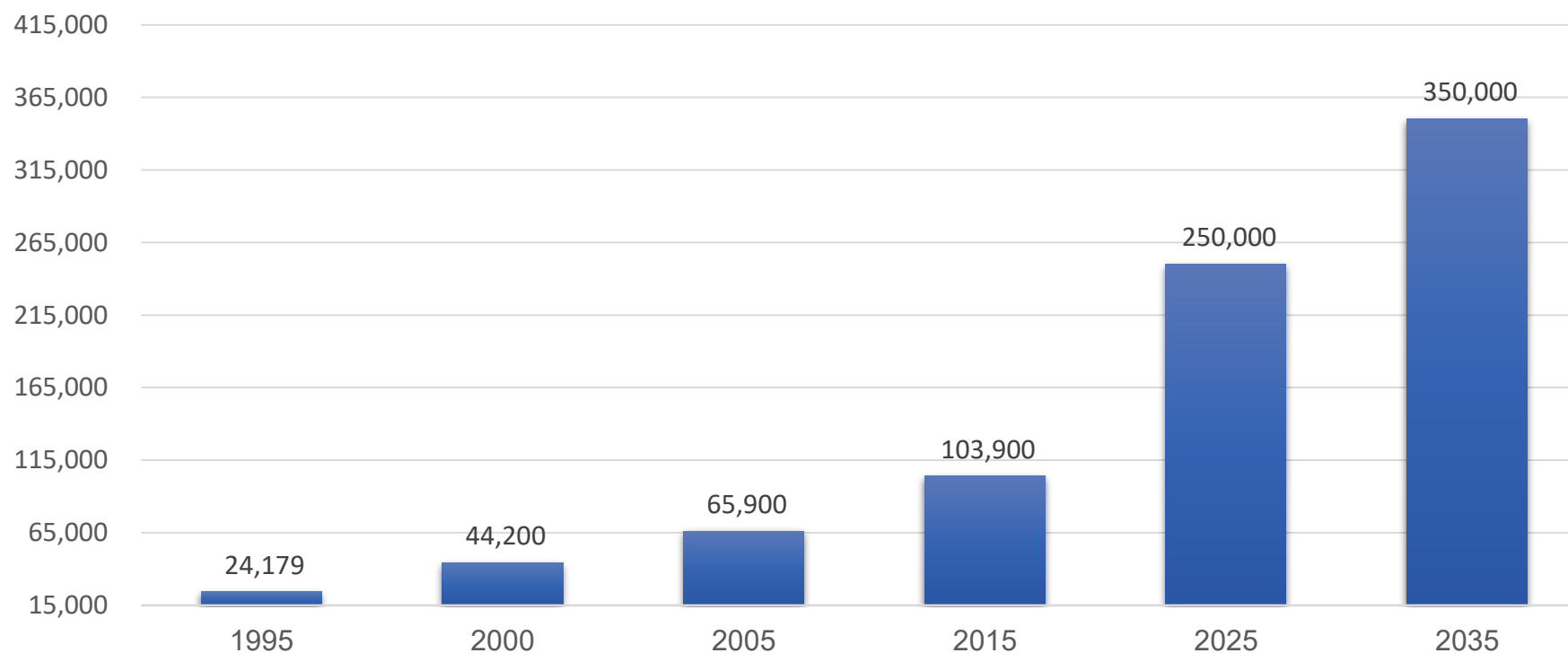
הקמת שלוחה
קהילתית
בעיר בית שמש
ינואר 2020



המרכז הרפואי הדסה



תחזית אוכלוסיית העיר בית שמש *

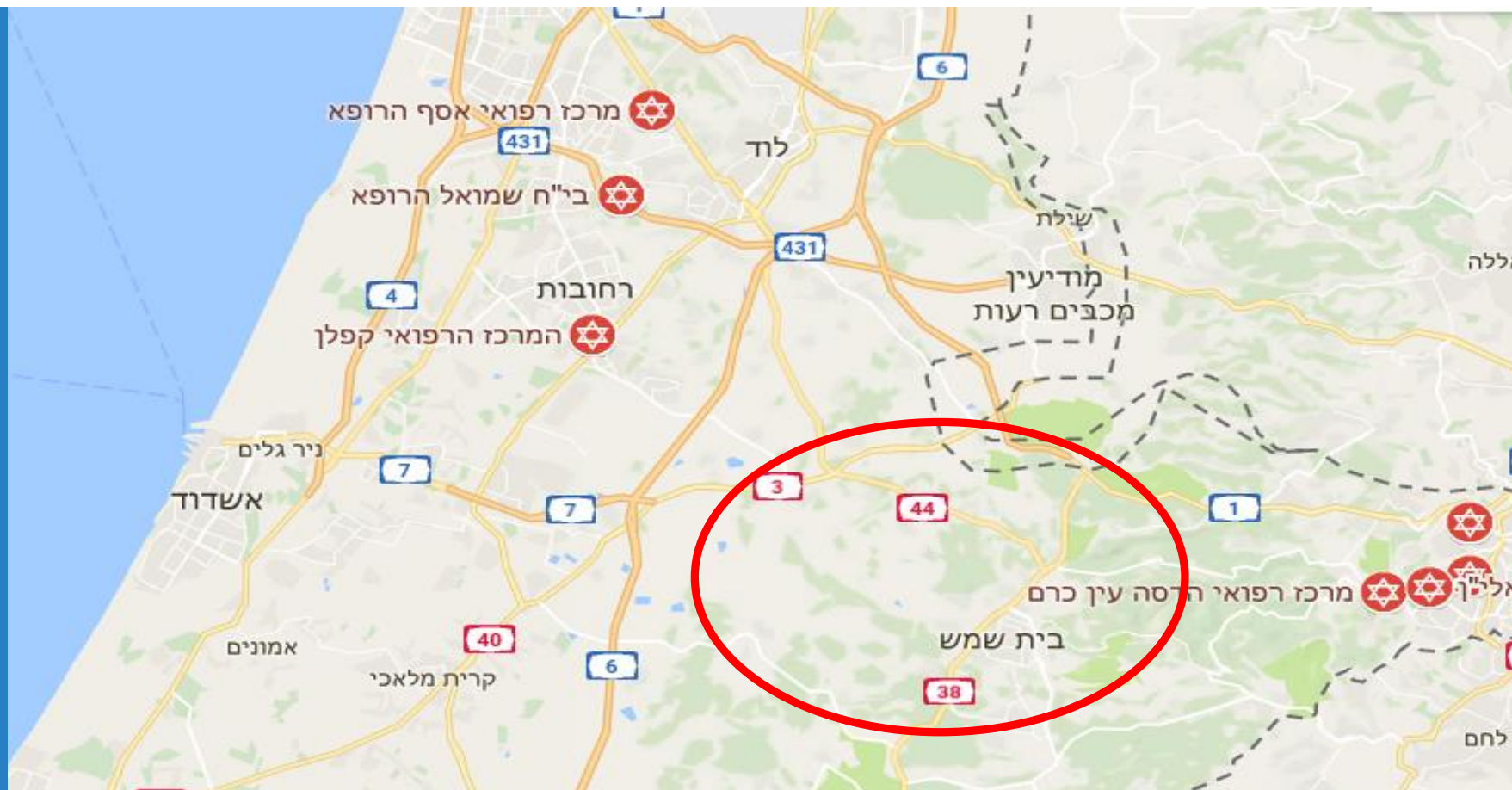


העיר בית שמש עוברת בשנים האחרונות תנופת בנייה והתפתחות גדולה

אוכלוסיית בית שמש מונה כיום כ-130,000 תושבים וצפויה להכפיל את עצמה עד לשנת 2025

בית החולים הקרוב ביותר לעיר
בית שמש הינו הדסה עין כרם.

בית החולים נמצא במרחק של כ-40 דקות נסיעה ברכב פרטי ולמעלה משעתיים בתחבורה ציבורית.



הקמת שלוחה קהילתית של המרכז הרפואי הדסה בעיר בית שמש

הנגשת שירותי הדסה לתושבי בית שמש
והסביבה תוך מתן מענה לצרכים
הרפואיים הדחופים ו/או הראשוניים של
האוכלוסייה הצומחת

H המרכז הרפואי הדסה ינגיש את שירותיו לציבור בבית שמש

והסביבה ללא הצורך בהגעתם פיזית להדסה

H כל מטופל המאושפז/מקבל טיפול בשלוחה הקהילתית של

המרכז הרפואי הדסה באזור העיר בית שמש, יחשב הדבר כאילו

מטופל במרכז הרפואי הדסה

H במקרים בהם לא ניתן יהיה לתת מענה בשלוחה הקהילתית,

יופנה המטופל להמשך טיפול לאחד מהמרכזים הרפואיים של

הדסה בירושלים ללא חיוב נוסף



יתרונות הקמת שלוחה קהילתית בית חולים הדסה



נטל מזערי על תקציב סל הבריאות הממלכתי:

שירותים שיתווספו בשלוחה
יחליפו הוספת שירותים
ותשתיות שתבוצע בכל מקרה
במענה לגידול האוכלוסייה
באזור ולא יפרצו את מדיניות
התכנון של המשרד

יתרונות לגודל:

שימוש בתשומות הממומנות
כבר במרכז הרפואי, לרבות
תקורות, כוח אדם וניהול רפואי
במחלקות הקיימות, ושילוב עם
טיפול מורכבים במרכז
הרפואי במסגרת תכנית הטיפול

מתן המענה בתחומי העיר ייצר
ערך רפואי וחברתי מרבי
הדסה כבית חולים ציבור
ניטרלית מחינת הפילות של
קופת החולים

השירותים הרפואיים שנבחרו ויופעלו כשלוחות מחלקות האם במרכז הרפואי

- H חדר מיון /רפואה דחופה
- H מחלקה פנימית
- H רפואת ילדים
- H מחלקה כירורגית
- H אורתופדיה
- H אשפוז יום
- H מרפאות מומחים
- H שרותי דימות
- H שירותים נוספים שהמשרד מעוניין שיסופקו בשלוחה והכל
- H לפי צרכי העיר והסביבה
- H מחלקת יולדות

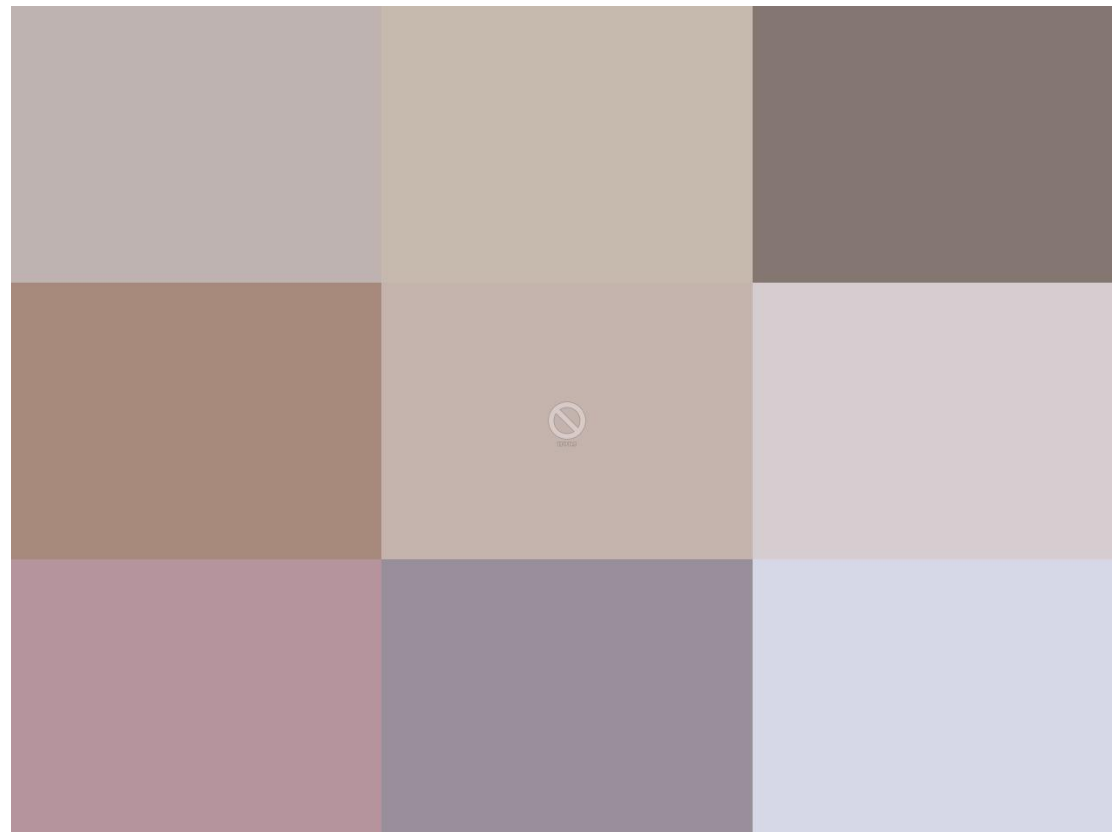


עיקרי התוכנית הפרלימנרית לשלוחה הקהילתית הדסה בבית שמש

התוכנית מושתתת על **תוכנית מודולרית** להקמת **שלוחה קהילתית** של המרכז הרפואי הדסה, תוך התחשבות בשירותים הרפואיים הנדרשים לעיר בית שמש והסביבה באופן מיידי ולטווח הארוך יותר

התכנית צופה כי בסופו דבר השלוחה תהיה שלוחה קהילתית מתקדמת של המרכז הרפואי הדסה בהיקף של 150-200 מיטות, אשר ייתן מענה לצרכי האוכלוסייה באזור.

התוכנית מחייבת תכנון הקומפלקס לפי מודולים, כאשר ניתן יהיה בקלות להוסיף מודול



לשלוחה הקהילתית הדסה בבית שמש – שלב א'

אורתופדיה

שברים, אורתופדית ילדים ותיקון עיוותים בשלד, ברך, צוואר, ירך וכיו"ב.

מרפאת מומחים

- מרפאות עיניים.
- התפתחות הילד.
- פסיכיאטריה של הילד והמבוגר.
- אונקולוגיה.
- נשים ופוריות.

מוקד לרפואה דחופה

- מרפאה למקרים דחופים, חולים הולכים – 10 חדרי רופא.
- אולם בדיקות מיון – 10 עמדות מופרדות פיזית.
- חדר טיפולים ופעילות קטנה דחופה, כמו תפירות.
- חדר גבס.
- מעקב הדמיה קטנה : US , CT , צילום ושיקוף.
- אולם המתנה ל- 30 איש.
- חדר טיפולים ל- 4 כורסאות + גזים רפואיים.

לשלוחה הקהילתית הדסה בבית שמש – שלב א'

מרכז לאשפוז יום/אשפוז יום כירורגי

- חדר להשהיית מטופלים ל- 23 שעות – 5-7 עמדות אשפוז מחיצת כורסאות ומחציתם מיטות.
- תחנת אחות.
- להלן דוגמאות למגוון הטיפולים שיינתנו במרכז לאשפוז יום:
 - טיפולים כימותרפיים.
 - איזון א"ס לב
 - דיאליזה
 - כמובן שהכל לפי צרכי האוכלוסייה.

חדרי ניתוח

- 2 חדרי ניתוח לכירורגיה בינונית אשר דורשות אשפוז עד 23 שעות כגון ניתוח כפתורים וכדו'.

מרכז לבריאות האישה

- פוריות, סקר הריון, וכו
- מכון שד



לשלוחה הקהילתית הדסה בבית שמש – שלב ב'

לאחר שהשלוחה תתבסס ותוכיח את עצמה יורחבו שירותי השלוחה הקהילתית לתחומים נוספים הנדרשים בעיר, כגון:

מחלקה כירורגית

- מחלקת אשפוז בת כ- 36 מיטות.
- 6 חדרי ניתוח
- חדרי התאוששות

נשים ויולדות:

- מחלקת אשפוז בת כ- 36 מיטות.
- 6 חדרי לידה מצוידים.
- 2 חדרי אינדוקציה ללידה.
- מיון יולדות.
- 6 חדרי ניתוח. התאוששות - 2 מיטות התאוששות יולדות מופרדות.
- מעקב P.D ויחידת ניטור ל- 10 נשים.
- מרפאת מיילדות + עם 6 חדרי בדיקה + U.S

מחלקה פנימית

מחלקה אורתופדית

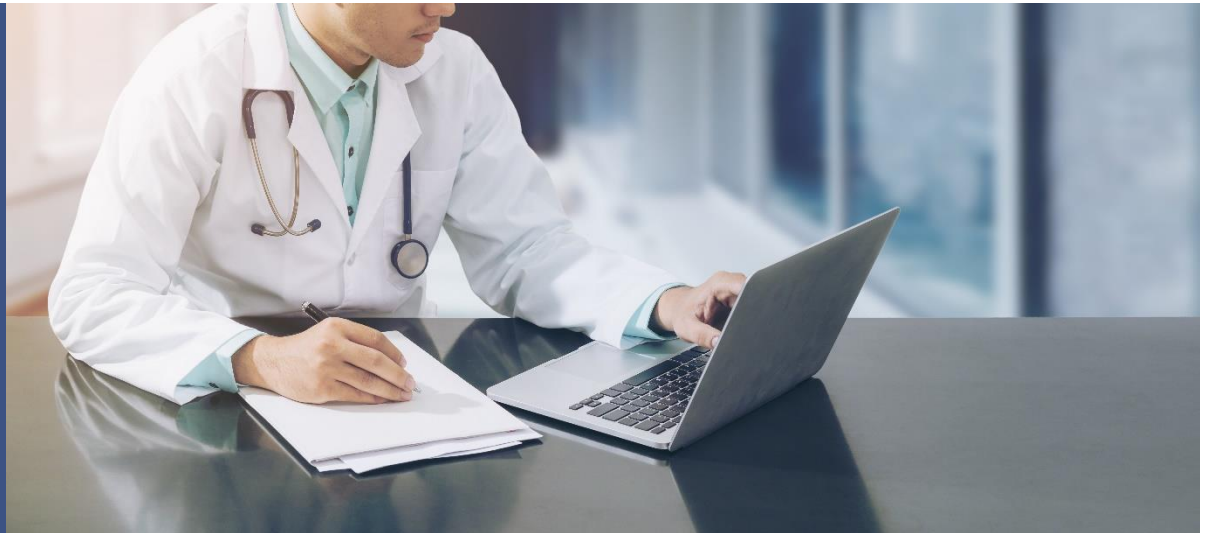


עיקריי התוכנית הפרלימנרית לשלוחה הקהילתית הדסה בבית שמש – שלב ג'

הרחבת השלוחה הקהילתית לתחומים נוספים:

בשלב זה יורחבו השירותים בשלוחה הקהילתית לפי הצורך, כגון:

- הרחבת מערך הדימות בשלוחה הקהילתית בציד נוסף כגון MRI
- הקמת מחלקות אשפוז נוספות, בהתאם לצרכי האוכלוסיה.



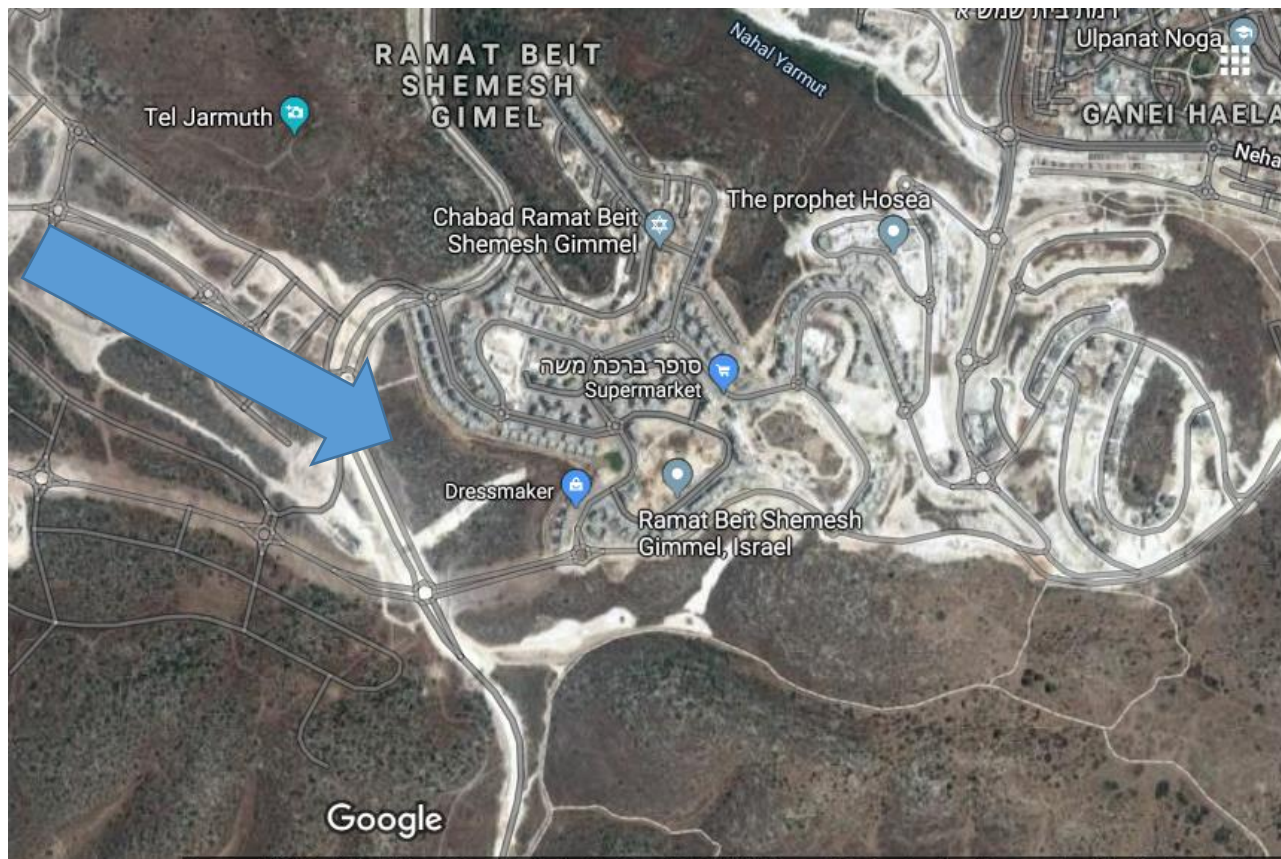
לשלוחה הקהילתית הדסה בבית שמש – דגשים נוספים

- מרבית שרותי המעבדה ופתולוגיה – יבוצעו בעין כרם
- חלק משרותי הייעוץ המתקדם יבוצעו באמצעות טלה- רפואה.
- פענוח בדיקות הדימות והפתולוגיה יבוצע באמצעות טלה רפואה בעין כרם.

כל האמור לעיל יתחשב בצרכי העיר והאזור המשתנים ויכול ויהיו שינויים לפי הדרישה שתעלה מה"שטח" והתאם להנחיות שיתקבלו ממשרד הבריאות

שטח השלוחה הקהילתית

השלוחה הקהילתית של הדסה בבית שמש, תוקם בשטח המיועד להקמת מרכז רפואי, השטח ממוקם בין השכונת רמת בית שמש ג' ורמת בית שמש ד'



הדמיית השלוחה הקהילתית



COMMUNITY HOSPITAL IN BEIT SHEMESH
ספקטור-עמישר
אדריכלים
בית חולים קהילתי בבית שמש

הדסה קיבלה את אישורו של המשרד להרחיב את שעריה ולהקים שלוחה קהילתית בעיר בית שמש ואשר יהיה חלק מבית החולים הקיים

השלוחה הקהילתית תיתן מענה לתושבי העיר בית שמש והישובים הסובבים אותה תוך שהוא נתמך על ידי המעטפת הכוללת של המרכז הרפואי הדסה

פתיחת שלוחה זו בעיר בית שמש כמוה כ- "מקדים תרופה למכה"

תודה!

