

# שכונת "משכנות התורה"

1

הצגת פרויקט למשתכנים - יולי 2022

# נתוני הפרויקט



➤ מסרת הפרויקט-

➤ הקמת שכונת מגורים בת 1,875 יח"ד.

➤ לאחר תוספות חזויות- 2,340 יח"ד.

➤ שטח הפרויקט

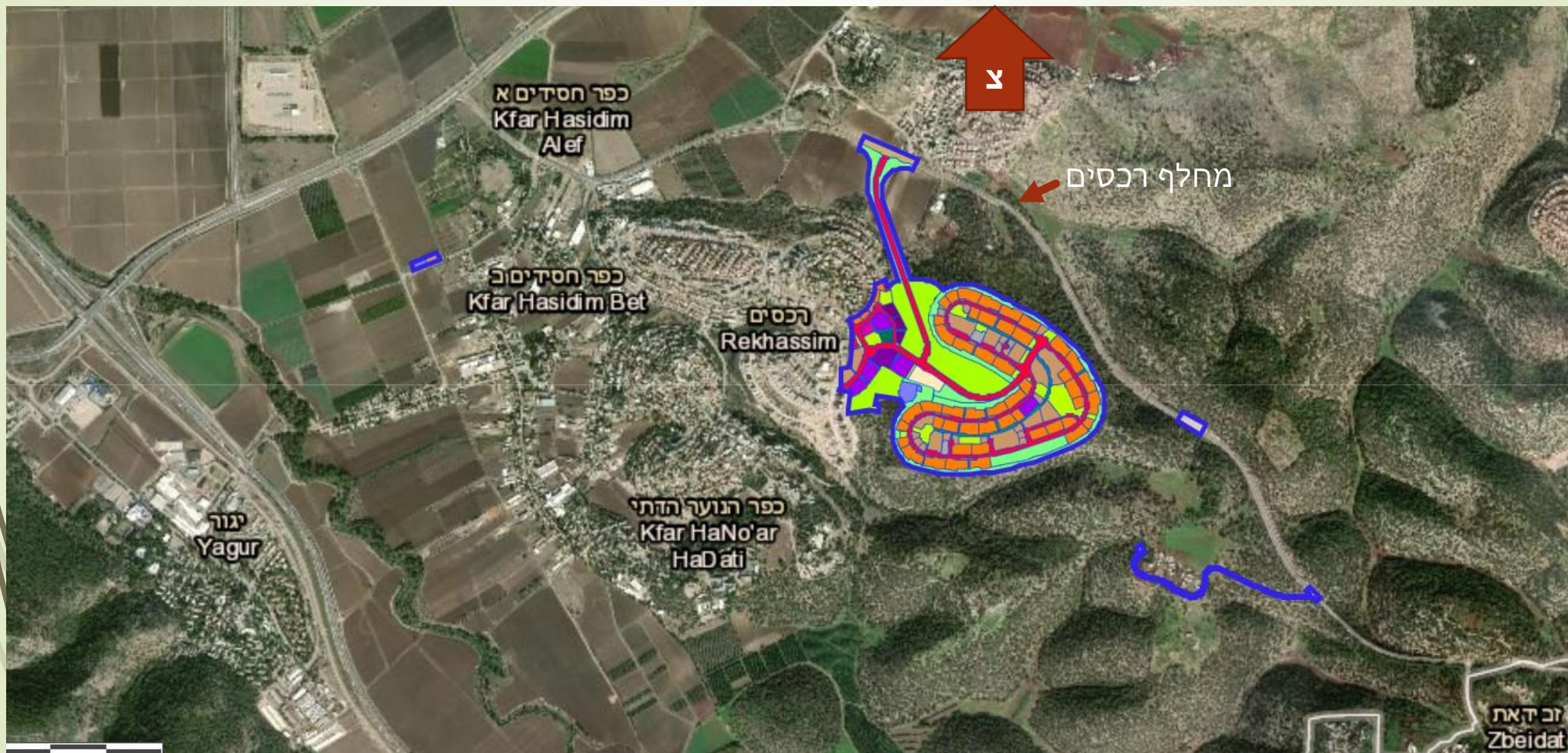
➤ 819 דונם

➤ לו"ז משוער

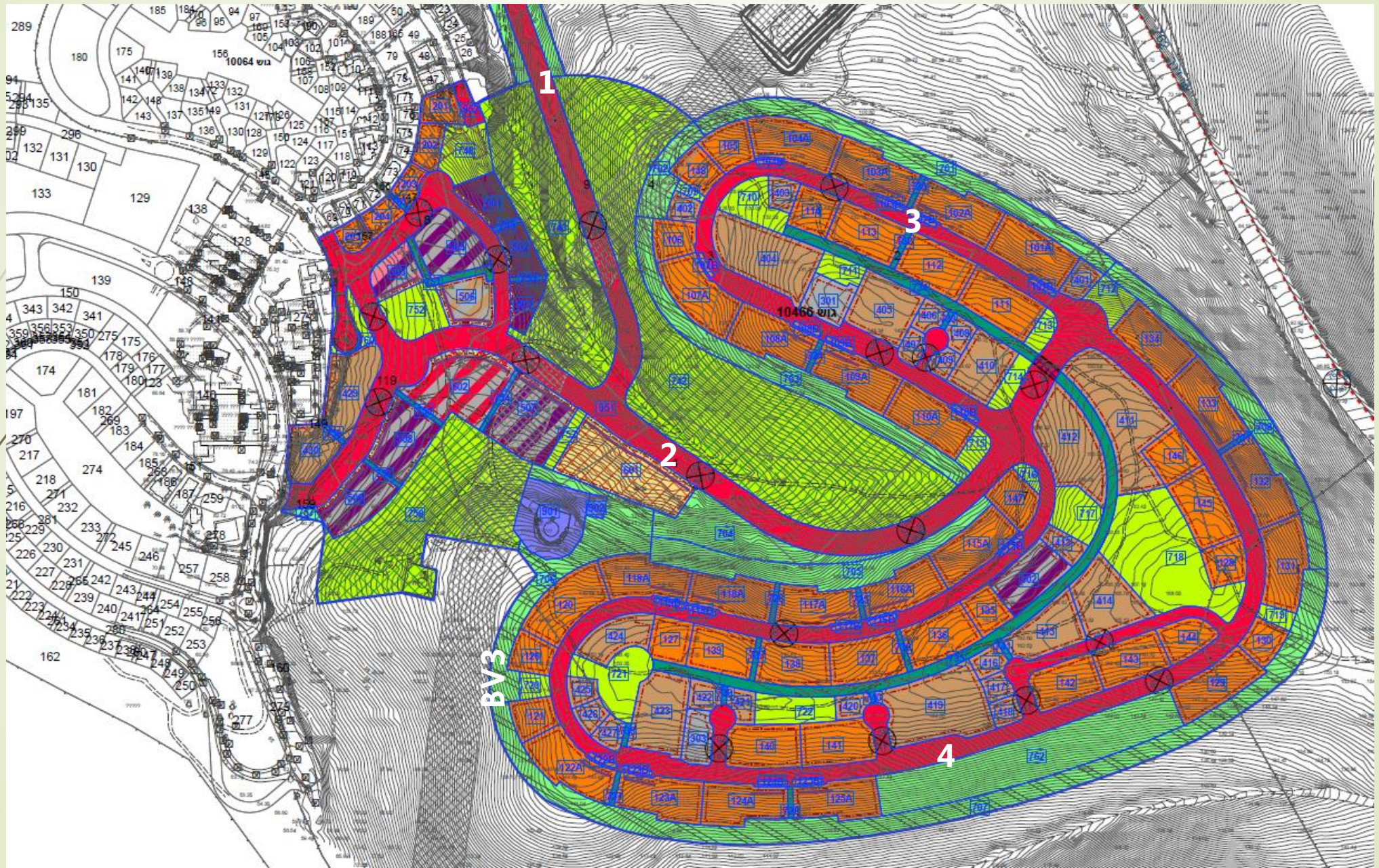
➤ מסירת מגרשים ליזמים- **דצמבר 2022**

➤ אכלוס ראשון- **2025**











# מגרשים משווקים

5



# נוף מכיוון הבניה



# נוף לכיוון צפון- מתחם כפיר

7





# נוף לכיוון צפון- מתחם עץ השקד

8





# נוף לכיוון דרום - מתחם דונה דום





# נוף לכיוון צפון- מכיוון האונה הדרומית

10





# נוף לכיוון צפון - מכיוון האונה הדרומית

11





# נוף לכיוון דרום- מכיוון האונה הדרומית

12





# פרויקטים בביצוע



# כריתה והעתקת עצים

















# בניה ציבורית



## תוספת מבני ציבור עד שנת 2028



2 מועדוני יום לקשיש



2 מועדוני נוער



2 מרכזים קהילתיים



27 בית כנסת



8 בתי ספר תיכון של 16  
כיתות כל אחד



8 בתי ספר יסודיים של 16  
כיתות כל אחד



50 גני ילדים



11 מעונות יום תלת כיתתיים



2 מקוואות גברים



2 מקוואות נשים



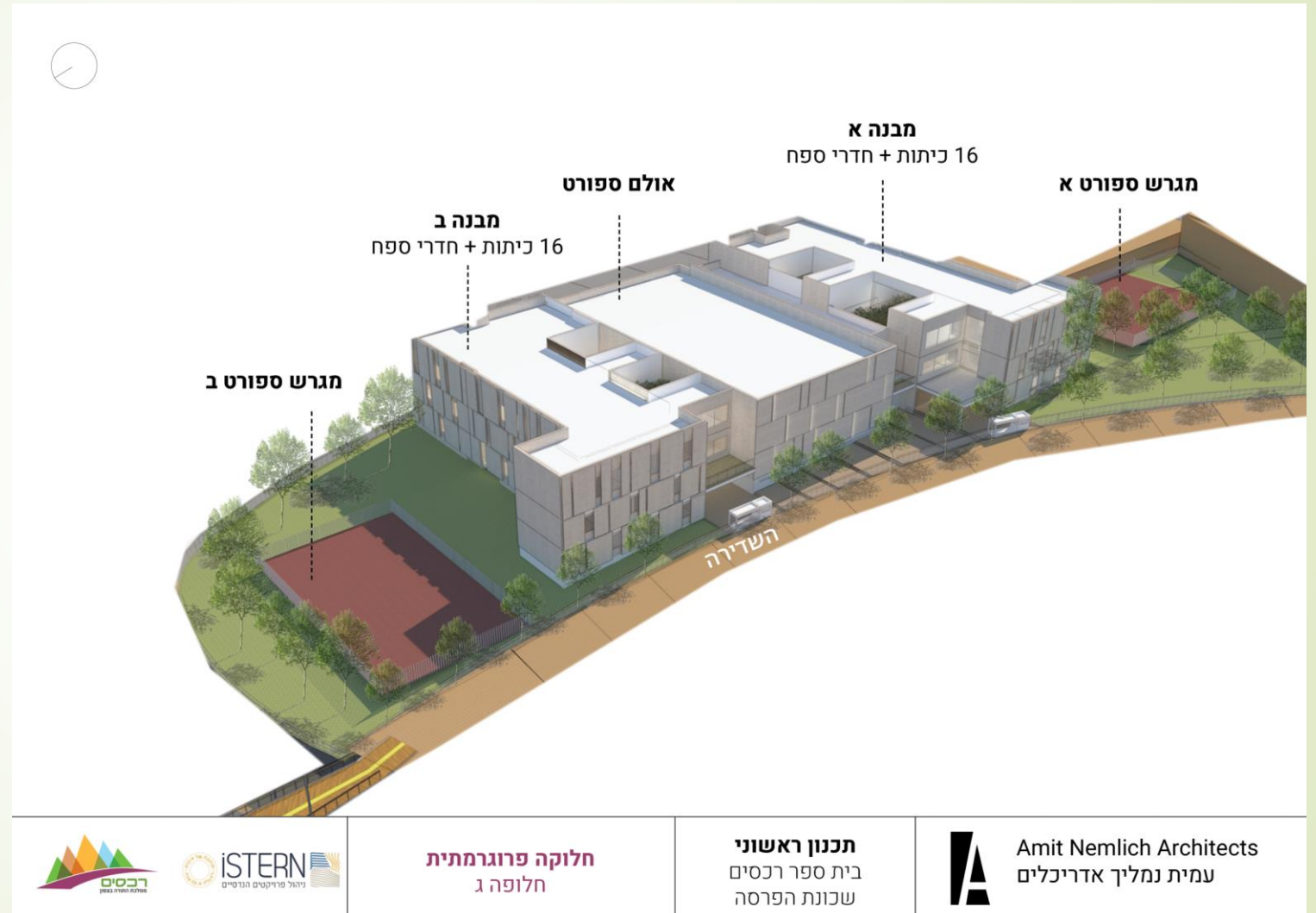
אולם ספורט גדול





פרוגרמה למוסדות חינוך			
מוסד חינוכי	סה"כ נדרש	אונה צפונית	אונה דרומית
מעון תלת כיתתי	11	3	8
גני ילדים בנות	25	9	16
גני ילדים בנים	25	9	16
בי"ס יסודי בנות	64	32	32
בי"ס יסודי בנים	64	32	32
תיכון בנות	32	16	16
תיכון בנים	32	16	16
בית כנסת	27		





**חלוקה פרוגרמטית**  
חלופה ג

**תכנון ראשוני**  
בית ספר רכסים  
שכונת הפרסה



**Amit Nemlich Architects**  
עמית נמליך אדריכלים



