

קטלוג הגופנים החדשים 2025

7 טיפוגי אות מתוכם 4 גופנים רב-לשוניים חדשים בספריית פונטביט

ספריית פונטביט

ספריית פונטביט נוסדה בשנת 1999 על-ידי נדב עזרא וחיים כדורי מתוך אהבה והערכה למקצוע. אהבה זו משתקפת דרך כל פעילות החברה לאורך השנים והיא שמובילה את תפיסת עולמינו - פיתוח ועיצוב גופנים עבריים עדכניים ומרעננים לצד השירות המצויין ממנו נהנים לקוחותינו.

ספריית פונטביט מעצבת דרך בתחום הטיפוגרפי מקצועי בישראל ומאגדת מגוון עשיר ומקורי של גופנים שימושיים. רמת גימור גבוהה, טווח שימוש מגוון וחיבור לשורשים העבריים, אלו היסודות עליהם נבנתה והתגבשה הספרייה. במהלך השנים הפכו הגופנים לחלק בלתי נפרד מהנוף הטיפוגרפי בישראל ומופיעים בכל המדיות ומתפקדים בעבודות מיתוג למוצרים מובילים רבים, ומהווים מרכיב בסיסי והכרחי ב"תבשיל" העיצוב של לקוחתנו.

תפיסת העיצוב בפונטביט היא חופש וחדוות יצירה עם הערכה רבה למקור האלפבית העברי שמאכלס בתוכו מטען תרבותי רב-ערך. מטען זה מתבטא באופן בו התכונות לובשות צורה כאותיות המתקיימות יחד בהרמוניה. אות היא אמנם היחידה הקטנה והבסיסית ביותר במערך הטיפוגרפי השלם, אבל למרות מימדיה לאות יש השפעה משמעותית על המבנה החזותי של המילה, המשפט ולבסוף על תצורת הטקסט המעומד בשלמותו. פיתוח טיפוס אות, הינו תהליך של התגבשות הצורות וחיפוש אחר איזון בין תכונות המבנה הכללי לבין התכונות הייחודיות של כל אחת מהאותיות.

זכויות יוצרים

גופנים המוצגים בקטלוג מוגנים על פי חוק זכויות יוצרים. אין להעתיק או להפיץ חומר מהקטלוג בשום אופן ובשום אמצעי ללא הרשאה בכתב מבעלי הזכויות. אין להעביר. למסור או למכור את הגופנים ו/או את רשיון השימוש. כל זכויות היוצרים בבעלותה הבלעדית של חברת פונטביט.

Monopoly

אבגדהוזחטיכךלמםננס
עפךצץקרשת!-«@#
1234567890~%)(
& A B C D E F G H I J K L M
N O P Q R S T U V W X Y Z
a b c d e f g h i j k l m n o p q
r s t u v w x y z / ã ħ œ µ
Ã Å Ğ Æ Œ Ð ď Ŵ ŵ Ç Ÿ
Ʀ € ¥ £ ¢ \$ Ŋ ȷ Ÿ Ĥ ĥ Ø ø

• פריסת תווים חלקים של הגופן מונופולי •

זהו פונט שבלוני
עם דיוק מוחלט

אאאאא

מיכוס אות חדש
מתוך קטלוג פונטביט 2025

כמה עוד בקטלוג?

גופן חדש המגיע עם אחריות לכל החיים Extra Size

אקספרימנט

גלידה הכי טעימה שבעולם!

קטרזיס

364/סוג@Agent

Meeting isn't

Fontbit

מונופולי

גופן דיספלי וטקסט 2025 /// עיצוב: נדב עזרא | רב-לשוני הקיים ב-6 משקלים (אופציונלי במשקל VF)

גופן לא צפוי, שמשחק על מערכת יחסים בין צורות גיאומטריות. הגופן מגיע בהשראת כיתוב שהופיע על גבי מפת מונופול ישנה. הייחוד שלו מתבטא במראה שבלוני חד ומדוייק להפליא. זהו טיפוס רב לשוני ורב משקלים, בעל מבנה עוצמתי לטקסט ולדיספליי.

* מניפת המשקלים ופריסת תווים חלקית:

דקיך

לייט

רגיל

מדיום

בולד

בלאק

ExtraLight

Light

Regular

Medium

Bold

Black

*

*

*

*

*

*

*

*

הזמנתי
מסגרת
אטומה
שקופה

מונופול (מיוונית: "מונוס" אחד ו"פולין" למכור) הוא מונח המגדיר בעלות או שליטה בלעדית של גורם מסוים בתחום חיים כלשהו או בחלק הארי שלו. בתחום הכלכלה מגדיר המונח מצב בו בשוק של מוצר (או שירות) מסוים קיים מוכר יחיד אשר חולש על רוב השוק או אדם המחזיק כוח שוק משמעותי ביחס לאספקת נכסים. דבר זה מקנה לאותו גורם, הקרוי "בעל המונופול" או מונופוליסט, שליטה בתחום פעילות

Monopoly may also have monopsony control of a sector of a market. A monopsony is a market situation in which there is only one buyer. Likewise, a monopoly should be distinguished from a cartel (a form of oligopoly), in which several providers act together to coordinate services, prices or sale of goods. Monopolies, monopsonies and oligopolies are

• גודל 8 פויינט במשקל רגיל

מונופול (מיוונית: "מונוס" אחד ו"פולין" למכור) הוא מונח המגדיר בעלות או שליטה בלעדית של גורם מסוים בתחום חיים כלשהו או בחלק הארי שלו. בתחום הכלכלה מגדיר המונח מצב בו בשוק של מוצר (או שירות) מסוים קיים מוכר

LIKEWISE, A MONOPOLY SHOULD BE DISTINGUISHED FROM A CARTEL (A FORM OF OLIGOPOLY), IN WHICH SEVERAL PROVIDERS ACT TOGETHER TO COORDINATE SERVICES, PRICES OR SALE OF GOODS. MONOPOLIES,

• גודל 11 פויינט במשקל כבד

Right Right Right

ExtraLight
Typography
60 point

Regular
Typography
170 point

Black
Typography
370 point

A MONOPOLY (FROM GREEK, MONOS, 'SINGLE, ALONE' AND, POLEIN, 'TO SELL'), AS DESCRIBED BY IRVING FISHER, IS A MARKET WITH THE 'ABSENCE OF COMPETITION', CREATING A SITUATION WHERE A SPECIFIC PERSON OR ENTERPRISE IS THE ONLY SUPPLIER OF A PARTICULAR THING. THIS CONTRASTS WITH A MONOPSONY WHICH RELATES TO A SINGLE ENTITY'S CONTROL OF A MARKET TO PURCHASE A GOOD OR SERVICE, AND WITH OLIGOPOLY AND DUOPOLY WHICH CONSISTS OF A FEW SELLERS DOMINATING A MARKET. MONOPOLIES ARE THUS CHARACTERISED BY A LACK OF ECONOMIC COMPETITION TO PRODUCE THE GOOD OR SERVICE, A LACK OF VIABLE SUBSTITUTE GOODS, AND THE POSSIBILITY OF A HIGH MONOPOLY PRICE WELL ABOVE THE SELLER'S MARGINAL COST THAT LEADS TO A HIGH MONOPOLY PROFIT.

MONOPOLIES ARE THUS CHARACTERISED BY A LACK OF ECONOMIC COMPETITION TO PRODUCE THE GOOD OR SERVICE, AND THE POSSIBILITY OF A HIGH MONOPOLY PRICE WELL ABOVE THE SELLER'S MARGINAL COST THAT LEADS TO A HIGH MONOPOLY PROFIT. THE VERB MONOPOLISE OR MONOPOLIZE REFERS TO THE PROCESS BY WHICH A COMPANY GAINS THE ABILITY TO RAISE PRICES OR EXCLUDE COMPETITORS. IN ECONOMICS, A MONOPOLY IS A SINGLE SELLER. IN LAW, A MONOPOLY IS A BUSINESS ENTITY THAT HAS SIGNIFICANT MARKET POWER, THAT IS, THE POWER TO CHARGE OVERLY HIGH PRICES, WHICH IS ASSOCIATED WITH UNFAIR PRICE RAISES.[3] ALTHOUGH MONOPOLIES MAY BE BIG BUSINESSES, SIZE IS NOT A CHARACTERISTIC OF A MONOPOLY. A SMALL BUSINESS MAY STILL HAVE THE POWER TO

Although monopolies may be big businesses, size is not a characteristic of a monopoly. A small business may still have the power to raise prices in a small industry. A monopoly may also have monopsony control of a sector of a market. monopsony is a market situation in which there is only one buyer. Likewise, a monopoly should be distinguished from a cartel (a form of oligopoly), in which several providers act together to coordinate services, prices or sale of goods. Monopolies, monopsonies and oligopolies are all situations in which one or a few entities have market power and therefore interact with their customers (monopoly or oligopoly), or suppliers (monopsony) in ways that distort the market.[citation needed Monopolies can be formed by mergers

מקסט במשקל קל מקסט במשקל רגיל מקסט במשקל כבד

Regular
Typography
145 points

1234
5678
! ? 9 0

>>>>>

אות טקסט גרפית סנס סריפית שעל אף המראה הפשוט, לאט לאט נפתחת כמו יין טוב ומגלה את סודותיה. זהו טיפוס אות נטרלי, קריא מאוד ועצמתי, מתאים לעימוד טקסט על כל שימושיו.

* מניפת המשקלים ופריסת תווים חלקית:	
דקיק	Extralight
לייט	Light
רגיל	Regular
מדיום	Medium
בולד	Bold
בלאק	Black

אבגדהוזחטיכךלממנס
עפץצקרשת!-@<#
1234567890~%[]{}
&ABCDEFGHIJKLM
NOPQRSTUVWXYZ
abcdefghijklmnopq
rstuvwxyz/ä å æ ø ù
Ä Å Æ Æ Ø ð Ŵ ŵ Ç ç
Ŧ € ¥ £ ¢ \$ № ŋ Ÿ Ĥ ĥ Ø ø

ערוצי הספורט נגישים רק

אקספרימנט

טכנולוג

גופן חדש מגיע באחריות לכל החיים Extra Size

364/ג@Agent

ריפלקס Riflex

עיצוב התנהגות היא דרך פְּסִיכוֹלוֹגִית חינוכית לגרום לשינוי התנהגותי אצל הפרט בהתאם למקובל בחברה. השיטה מבוססת על מחקרים בתחום הלמידה שביצע הפסיכולוג הָאֻמְרִיקָנִי פֶּרְדְּרִיק סְקִינֶר. עיצוב ההתנהגות מכוון להתאים להתנהגות הולמת ומקובלת. כל חברה מגדירה לעצמה נורמות המאפשרות לה להתקיים בצורה טובה בסביבתה. כך למשל, בחברה המערבית התנהגות הולמת נתפסת כסובלנות וסבלנות כלפי אחרים, ואילו אלימות מילולית ופיזית שעלולות להוביל

Shaping is a conditioning paradigm used primarily in the experimental analysis of behavior. The method used is differential reinforcement of successive approximations. It was introduced by B.F.Skinner with pigeons & extended to dogs, dolphins, humans and other species. In shaping, the

• גודל 9 פויינט במשקל רגיל

עיצוב התנהגות כדרך פסיכולוגית חינוכית לגרום לשינוי התנהגותי אצל הפרט בהתאם למקובל בחברה. שיטה זו בין היתר מבוססת על מחקרים בתחום הלמידה שביצע פסיכולוג אמריקני, פרדריק סקינר. עיצוב ההתנהגות מכוון להתאים להתנהגות הולמת ומקובלת. חברה מגדירה לעצמה חוקים ונורמות התנהגות המאפשרים לה להתקיים

We first give the bird food when it turns slightly in the direction of the spot from any part of the cage. This increases the frequency of such behavior then with hold reinforcement until a slight movement is

• גודל 12 פויינט במשקל כבד

חדשות 25
טיפוס אות
סנס סריפי
הומניסטי
גרפי פשוט
ומוקפד.

תפוסת העיצוב, היא חופש וחדוות יצירה עם הערכה רבה למקור האלפבית העברי אשר מאכלס בתוכו מטען תרבותי רב-ערך. מטען זה מתבטא באופן בו תכונות לובשות צורה כאותיות המתקיימות יחד בהרמוניה. אות היא אמנם היחידה הקטנה והבסיסית ביותר במערך הטופוגרפי השלם, אבל למרות מימדיה לאות יש השפעה משמעותית על המבנה החזותי של המילה, המשפט ולבסוף על תצורת הטקסט המעומד בשלמותו. פיתוח טיפוס אות, הינו תהליך של התבוננות



שיטת עיצוב התנהגות מיושמת כמעט על-ידי כל אחד. בין אם הוא שם לב או לא. לדוגמה בקשר זוגי בני הזוג מנסים לעצב את ההתנהגות האחד של השניה על-ידי תגובות ספציפיות להתנהגות לא רצויה של בן הזוג. כך שככל שבן הזוג ימשיך להגיב באותה עצמה ובאותו אופן לאורך זמן, אותה התנהגות תקטן ואף תכחד. במקומות שדוגלים בסביבה ירוקה, אורח החיים העירוני הנהוג כיום אינו בֶּר-קִיּוּמָא. אנחנו מנצלים ניצול יתר את המשאבים הקיימים, דבר הבא לידי ביטוי בשלל התנהגויות יום-יומיות של תושבי הערים, שלחלק מהן השפעה ישירה על הסביבה, כגון שימוש ברכב פרטי וזריקת פסולת, ואחרות בעלות השפעה עקיפה יותר, כגון השימוש במרחבים הציבוריים שסביבנו, או אופני

א א א א א א
Aa Aa Aa Aa Aa Aa
שייפ שייפ שייפ שייפ שייפ שייפ

56.

שייפינגר
גופן דיספלי רב-לשוני
הקיים ב-6 משקלים
(אופציונלי במשקל VF)

אלפבית סנס SANS SERIF 26

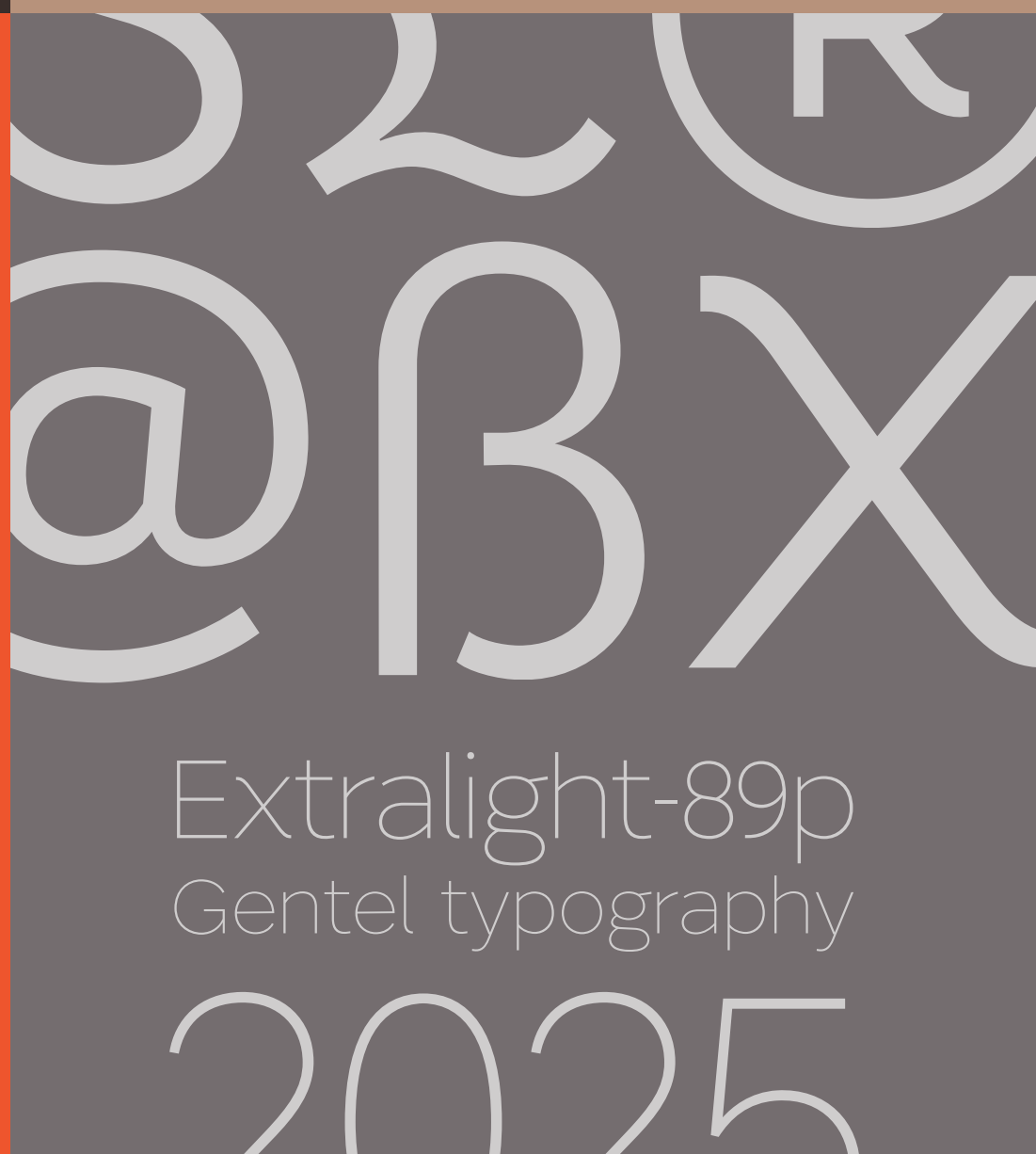
צל"ש למתרגל text alphabet

קלאסי אייקוני both exported

טיפ מוחשי throughout key

פולס אמיתי big visual art

ספגטי שמן Spageti style





אסלי

נופן ספר 2025 /// עיצוב: נדב עזרא | עברי הקיים במשקל אחד עשיר ומורחב

זוהו גופן טקסט המסתלסל על הלשון
בחרירות האופיינית לטיפוס גאוותן
ספרדי. פרשנות עדכנית לכתב קליגרפי
עתיק שהתגבשה לטיפוס אות הומניסטי
המפתיע בריקוד ייחודי, חופשי ומאורגן.

פריסת תווים חלקית:

א בג ד ה ו ז ח ט י כ ל מ נ
ן ס ע פ צ ק ר ש ת [שח]
7/8 5/8 1/8 3/4 1/2 1/4 1 2 3 4 5 6 7 8 9 0
\$ א ב ג ד ה ו ז ח ט י כ ל מ נ
(א ב ג ד ה ו ז ח ט י כ ל מ נ)

רגיל
28 pt

רגיל

70 pt

רגיל

96 pt

רגיל

20 pt

רגיל

52 pt

רגיל

43 pt

גלידה הכי טעימה שבעולם

אקספר'מנט מטבוחה

צבע חדש המגיע עם אחריות לכל החיים

לְחֹמֹס גְּרָגְרִים
הִסֵּלֵט שְׁלִי אִמְרִיקָה

תפיסת העיצוב, היא חופש וחדוות יצירה עם הערכה רבה למקור האלפביתי
העברי אשר מאכלס בתוכו מטען תרבותי רב- ערך. מטען זה מתבטא באופן
גבו תכונות לובשות צורה כאותיות המתקיימות יחד בהרמוניה. אות היא
אאמנם היחידה הקטנה והבסיסית ביותר במערך הטיפוגרפי השלם, אבל
לכלמרות מימדיה לאות יש השפעה משמעותית על המבנה החזותי של המילה
המשמשת לבסוק על תצורת הטקסט המעומד בשלמותו. פיתוח טיפוס אות,
הינו תהליך של התבששות הצורות וחיפוש אחר איזון בין התכונה של המבנה
הכללי לבין התכונה הייחודית של כל אחת מהאותיות תפיסת העיצוב

- גודל 10 פויינט במשקל כבד

תפיסת העיצוב היא כחופש וחדוות יצירה עם הערכה רבה למקור האפבית העברי אשר מאכלס בתוכו מטען תרבותי רב-ערך: מטען זה מרבטא באופן בו התכונות לובשות צורה כאותיות המתקיימות יחד בהרמוניה: אות אמנם הייתה הקטנה והבסיסית ביותר במערך הטיפוגרפי השלם, אבל למרות מידודה לאות יש השפעה משמעותית בהבנה החזונית של המילה והמושג.

- גודל 18 פויינט במשקל רגיל

תמיסת העיצוב, היא חופש וחזות יצירה עם הערכה רבה במקור האלפביתי העברי אשר מאכלס בתוכו מטען תרבותי רב-ערך. מטען זה מתבטא באופן בו תכונות לובשות צורות תכאולתיות המתקיימות ביחד בהרמוניה. אמות היא אמנם היחידה הקטנה והבסיסית ביותר בהעסוק הסטיוגרפי השלם, אבל למרות מימדיה יוש יוש העפעפה במשותפות של המבנה החזותי של המילה, המשפט

19/8/25

שאלה

הפשפשים פתוח עכשיו!

מוזמנים לבוא
(סוגרים ת'שוק
20:00 בערב)

משפחתו של הרמב"ם נקראה

'בן עובדיה'

(בערבית: 'אבן עבד אללה')

1135–1204

אריסטוטליאניזם

הכפוזרי

באטלנטיס דרוש
טיפוגרף
של המלך...

תמיסת העיצוב, היא חופש וחדוות יצירה עם הערכה
למקור האלמנטים העברי אשר מאכלס בתוכו
משמען תרבותי רב-ערכי. משמע זה מתבטא באופן
בו תכונות לובשות צורה כאותיות המתקיימות יחד
ברמיניה. אות היא אמנם היחידה הקטנה והבסיסית
ביותר במערכת הטיפוגרפיה השלם, על למות מיימדיה
לאתר יש השפעה משמעותית על המבנה החזותי
של המילה, המשפט ולבסוף על הצורת ההקטור
העמוקד של משמעות. פיתוח טיפוס אות, הינו תהליך

פרשנות
עדכנית
לפרתב
קליגרפי
ערתיק.

תפיסת העיצוב, היא חופש וחדוות יצירה עם הערכה רבה למקור האלפבית העברי אשר מאכלס בתוכו מבעטן זה מתבטא באופן מבוטעון ולבוש צורה כאותיות המתקיימות יחד בהרמוניה. אות היא היחידה הקטנה והבסיסית

הופעת
סטנדאפ
באמפי
שוני

במחיר ₪249
ברכישת כרטיס מוקדמת בלבד!

Letters without serifs
have been common
in writing across
history, for example
in the casual,
non monumental

GRACE
FOUNDATIONS.
2025

במצעד
פזמונים
ישראלי
1960-80

הנוסחה לחיים הטובים:

&@C®™
₪ £ ¥ € ₪
ŒÆ)?(çÐǦ
 $\frac{3}{8} + \frac{1 \neq 3}{2 \times 4} = 2\frac{1}{2}$

גופן דיספלי חדש המגיע עם אחריות לכל החיים
גלידה הכי טעימה שבעולם!

אקספרימנט
get 2 Multi play
פרקליטים

תפיסת העיצוב, היא חופש וחדוות יצירה עם הערכה רבה למקור
האלפבית העברי אשר מאכלס בתוכו מטען תרבותי רב-ערך. מטען
זה מתבטא באופן בו תכונות לובשות צורה כאותיות המתקיימות יחד
בהרמוניה. אות היא אמנם היחידה הקטנה והבסיסית ביותר במערך

Letters without serifs have been common in writing across
history, for example in the casual, non monumental epigraphy
of the classical period. However, roman square capitals, the
inspiration for much latin all alphabet lettering throughout

תפיסת העיצוב, היא חופש וחדוות יצירה עם הערכה
רבה למקור האלפבית העברי אשר מאכלס בתוכו מטען
תרבותי רב-ערך. מטען זה מתבטא באופן בו התכונות

LETTERS WITHOUT SERIFS HAVE BEEN COMMON IN
WRITING ACROSS HISTORY, FOR EXAMPLE IN THE
CASUAL, NON MONUMENTAL EPIGRAPHY OF THE

מונופוליצור

גופן דיספלי 2025 /// עיצוב: נדב עזרא | רב-לשוני הקיים ב-6 משקלים (אופציונלי במשקל VF)

גרסה צרה ומרעננת של מונופולי, הגופן משנה את
מערכת היחסים בין הצורות הגיאומטריות. האותיות
התארכו והעיגולים נעלמו, מה שמקנה לו מראה חדש
ומיוחד. זהו טיפוס בעל נופך אצילי ואמנותי הנשען על
פשטות אוניבסלית נמולת יומרה אוונגרדית.

* מניפת המשקלים ופריסת תווים חלקית:

ExtraLight	דקיך
Light	לייט
Regular	רגיל
Medium	מדיום
Bold	בולד
Black	בלאק

אבגדהזחטיכרלמסנס
#@-!~?קרשת?
{[(%@;*~1234567890
&A B C D E F G H I J K L M
N O P Q R S T U V W X Y Z
a b c d e f g h i j k l m n o p q
r s t u v w x y z / æ å ð ð
À Á Â Ã Ä Å Æ Ç È É Ê Ë
Œ Æ Œ Æ Œ Æ Œ Æ Œ Æ

”סרטי פנטזיה
לכל המשפחה
MONO SPACE
בתקופה שכא

• גודל 16 פוינט במשקל רגיל

• גודל 19 פוינט במשקל בינוני



טיפוגרפיה עברית חדשה ישנה. זהו גופן צר במיוחד המעוצב כתכשיט דיספלי

רגיל
21 pt

גופן דיספלי חדש המגיע עם אחריות לכל החיים

רגיל
35 pt

גלידה הכי טעימה שבעולם?

בולד
58 pt

ואהבת לרעך כמוך

רגיל
91 pt

תבשיל סלמון

רגיל
127 pt

רבי חיים בן ישראל בנבנשתי היה רב ופוסק הלכה באיזמיר, מחבר ספר כנסת הגדולה על ארבעה טורים. נולד בשנת 1603 באיסטנבול, בירת האימפריה העותמאנית, לרבי ישראל, בנו של הרב משה בנבנשתי, אחיו הבכור היה הרב יהושע רפאל בנבנשתי. למד בצעירותו אצל רבי יוסף מטרנאני המהרי"ט, שהיה החכם באשי של טורקיה. כמו כן, למד אצל מהר"י סאמיצה ורבי צמח

• נודל 16 פוינט במשקל רגיל

נולד בשנת 1603 באיסטנבול, בירת האימפריה העותמאנית, לרבי ישראל, בנו של הרב משה בנבנשתי, אחיו הבכור היה הרב יהושע רפאל בנבנשתי. למד בצעירותו אצל רבי יוסף מטרנאני המהרי"ט, שהיה החכם באשי של טורקיה. כמו כן, למד אצל סאמיצה ורבי

• נודל 24 פוינט במשקל רגיל

יהושע רפאל בנבנשתי למד בצעירותו אצל רבי יוסף מטרנאני המהרי"ט, שהיה החכם באשי של טורקיה. כמו כן, למד

• נודל 44 פוינט במשקל רגיל



בנבנשתי צר

גופן דיספלי 2025 /// עיצוב: נדב עזרא | טיפוס אות עברי הקיים במשקל אחד בלבד

נוצר בהשראת כיתוב שהופיע על גבי שילוט עתיק לרחוב בנבנשתי בירושלים. מעניין שלמרות המבנה הצר, שומר בנבנשתי על רמת קריאות מפתיעה, עם ניחוח אצילי, חגיגי ומהודר. זהו גופן שמוחת את הגבולות עד הקצה במטרה לשבור את הברקודיות האופיינית לאות עברית צרה שכזו. עיצוב בגופן יעניק מראה אלגנטי המשדר חלוציות ושורשיות, וגם יהווה פתרון אידיאלי לטקסט רב על שטח מוגבל.

* פריסת תווים חלקית:

אבגדהוזחטיכךלמסננס
עפפצצקקשת!%#
\$1234567890\$;שח() [{

תכשיט

טיפוגרפי חדש

גופן דיספלי צר בקטלוג פונטביט

רוחמה



גופן דיספלי 2025 /// עיצוב: ינון עזרא | עברי הקיים ב-4 משקלים (אופציונלי במשקל VF)

אות כותרת סנס סריפית בעלת מבנה צר, צורניות אסרטיבית משלבת בין צורות גליליות למרובעות. בזכות גימורים רכים, מבנה אות יציב אך חצוף, יהיה קל עם פונט 'רוחמה' לבלוט ולשדר שפה ויזואלית חדשה.

משקלים ופריסת תווים חלקית:

רגיל	א ב ג ד ה ו ז ח ט
בינוני	י כ ל מ נ ס ע
כבד	פ צ ך ר ש ת ? !
שחור	0 1 2 3 4 5 6 7 8 9
	!,:;[]^*%\$#@?!"

כבד

30 pt

רגיל

65 pt

שחור

67 pt

רגיל

20 pt

כבד

83 pt

מדיום

41 pt

חנות תבלינים אותנטית בלוינסקי

איכותי מאז 1923

שטיחים מפרס

אסתטיקה אוריינטלית בסיממת יפנית מסורתית טבעית

על האספלט

חולצות ויסקוזה ב-450

תפיסת העיצוב, היא חופש וחדוות יצירה עם הערכה רבה למקור האלפבית העברי אשר מאכלס בתוכו מטען תרבותי רב-ערך. מטען זה מתבטא באופן בו תכונות לובשות צורה כאותיות המתקיימות יחד בהרמוניה. אות היא אמנם היחידה הקטנה והבסיסית ביותר במערך הטיפוגרפי השלם, אבל למרות מימדיה לאות יש השפעה משמעותית על המבנה החזותי של המילה, המשפט ולבסוף על תצורת הטקסט המעומד בשלמותו. פיתוח טיפוס אות, הינו תהליך של התגבשות הצורות וחיפוש אחר איזון בין התכונה של המבנה הכללי לבין התכונה הייחודית של כל אחת מהאותיות תפיסת העיצוב בפונטביט היא חופש וחדוות יצירה עם הערכה רבה למקור האלפבית העברי שמאכלס בתוכו מטען תרבותי רב-ערך.

• גודל 10 פוינט במשקל רגיל

תפיסת העיצוב היא כחופש וחדוות יצירה עם הערכה רבה למקור האלפבית העברי אשר מאכלס בתוכו מטען תרבותי רב-ערך: מטען זה מתבטא באופן בו התכונות לובשות צורה כאותיו המתקיימות יחד בהרמוניה: אות היא אמנם היחידה הקטנה והבסיסית ביותר במערך הטיפוגרפי השלם, אבל למרות מימדיה לאות יש השפעה משמעותית על

• גודל 14 פוינט במשקל כבד

* לא כולל כפל מבצעים, כמו כן לא ניתן לשימוש בחגים ומועדי ישראל

*25.89

כִּמּוֹן וְזַעֲתָר

*14.89

פִּפְרִיקָה

*30.89

תִּמְצִית תֵּה

50%
הנחה

-42° כל השבוע ברציפות -

גִּסְטֵה־אֹס?
בְּחוּפִים
טִיחוֹאנָה
מִצְטִינָת!
פִּרִיזִּבִּי
וְקוֹקֵטִיילִיז

כרטיסי טיסה ישירה ב45% הנחה למזמינים היום.

28.90

ש"ח בחודש
לכל הערוצים והתוכניות

בתחילת דרכה של הטלוויזיה הועברו שידוריה באמצעות אנטנות קרקעיות, ומספר הערוצים הכולל היה מצומצם. ערוצי הטלוויזיה שודרו בשיטה האנלוגית בשני טווחי תדרים, תדר גבוה מאוד. עם המעבר לשידור דיגיטלי והפעלתה של טלוויזיה בכבלים, ולאחר מכן עם הפעלתם של שידורי

!?!?#\$%^&

"מי שאינו מאמין בקסמים - לעולם לא יגלה אותם"
(רואלד דאל)

(הוקוס
פוקוס)

(סקייטבורד)

{0.5%}

[סקוואש?]



גופן טקסט 2025 /// עיצוב: ינון עזרא | עברי ואנגלי הקיים ב-6 משקלים (אופציונלי במשקל VF)

טיפוס אות טקסט סנס סריפי, מבנה האות משלב צורות עגולות עם מרובעות, צורניות גמישה ושובבה, אבל לא מדי. בזכות השילוב בין אות נקיה ופשוטה, והחופש הצורני מתקבלת איכות ורסטילית לשימושיות נרחבת במגוון פתרונות טיפוגרפים, ומשם גם נגזר שמו של הפונט.

* מניפת המשקלים ופריסת תווים חלקית:

דק	Thin	א ב ג ד ה ו ז ח ט י כ ך
ל מ נ ס ע פ ר צ ץ		
ק ר ש ת ? ! - @ #	Light	ל מ נ ס ע פ ר צ ץ
~ ; * 1 2 3 4 5 6 7 8 9 0	Regular	ק ר ש ת ? ! - @ #
ABCDEF GHIJ &{[(% KLMNOPQRST	Medium	~ ; * 1 2 3 4 5 6 7 8 9 0
UVWXY a b c d e f g h i j k l m n o p q r s t	Bold	ABCDEF GHIJ &{[(% KLMNOPQRST
u v w x y z € \$ ₪ ≠	Black	UVWXY a b c d e f g h i j k l m n o p q r s t

ורסטילי

מס אלקטרוניקה Electronics Tax

ש1,900 מסובסד

מטבח מולקולרי

מרחיבים את הפעילות Abroad, ומקווים להצליח

פורטפוליו?!

אופטימיות זהירה לעתיד

תפיסת העיצוב, היא חופש וחדוות יצירה עם הערכה רבה למקור האלפבית העברי אשר מאכלס בתוכו מטען תרבותי רב-ערך. מטען זה מתבטא באופן בו תכונות לובשות צורה כאותיות המתקיימות יחד בהרמוניה. אות היא אמנם היחידה הקטנה והבסיסית ביותר במערך הטיפוגרפי השלם, אבל למרות מימדיה לאות יש השפעה משמעותית על המבנה החזותי של המילה, המשפט ולבסוף על תצורת

Letters without serifs have been common in writing across history, for example in the casual, non monumental epigraphy of the classical period. However, roman square capitals, the inspiration for much latin all alphabet lettering throughout history, had prominent serifs. While simple sans serif letters have always been common in

• גודל 10 פוינט במשקל רגיל

תפיסת העיצוב, היא חופש וחדוות יצירה עם הערכה רבה למקור האלפבית העברי אשר מאכלס בתוכו מטען תרבותי רב-ערך. מטען זה מתבטא באופן בו התכונות לובשות צורה כאותיות המתקיימות יחד בהרמוניה. אות היא אמנם היחידה

LETTERS WITHOUT SERIFS HAVE BEEN COMMON IN WRITING ACROSS HISTORY, FOR EXAMPLE IN THE CASUAL, NON MONUMENTAL EPIGRAPHY OF THE CLASSICAL PERIOD.

• גודל 14 פוינט במשקל מדיום

הגרפיטי שלנו מתנוסס בקירות

תפיסת העיצוב, היא חופש וחדוות יצירה עם הערכה רבה למקור האלפבית העברי אשר מאכלס בתוכו מטען תרבותי רב-ערך. מטען זה מתבטא באופן בו תכונות לובשות צורה כאותיות המתקיימות יחד בהרמוניה. אות היא אמנם היחידה הקטנה והבסיסית ביותר במערך הטיפוגרפי השלם, אבל למרות מימדיה לאות יש השפעה משמעותית על המבנה החזותי של המילה, המשפט ולבסוף על תצורת הטקסט המעומד בשלמותו. פיתוח טיפוס אות, הינו תהליך של התגבשות הצורות וחיפוש אחר איזון בין התכונה של המבנה הכללי לבין התכונה הייחודית של כל אחת מהאותיות תפיסת העיצוב בפונטיביט היא חופש וחדוות יצירה עם הערכה רבה למקור האלפבית העברי שמאכלס בתוכו מטען תרבותי

Electrify

רוחל'ה תזונאית טבעית
Organic Nutritionist

באזזזזז

פליטות פחמן מבוקרות
אחריות מדינית להתקפל
חותם מפגש פסגה בחו"ל
בגלילות מערך גלשנים
סודיות מוחלטת בחסות
חוקיות מדינית סיטונאית
Unwanted rules.
Nutrition for me.
A greedy altruist.
Secret knowledge.
Sprakling water.
political legality.

זריז גמיש ומזדקר

\$250

לנתב"ג
מטריפולי

כולל חסיונות מהעלאת מחירים
קפריזית, גורפת או פתאומית!

* לא כולל כסאות ליד חלון או מעבר (או אלו שביניהם).
** נכון לתאריך אתמול בלבד. (סבירות גבוהה שהיום המחיר הוכפל/שולש).

פסטיבל
קולנוע
מזרחי
Film East Festiv

* בחסות עירייה כלשהי בארץ כלשהי, תחת ממסד ציבורי לא מוכר ולא ידוע

#27
בשידור

קולנוע הוא תחום אמנות העוסק ביצירתם ובהקרנתם של סרטי קולנוע. הקולנוע הוא מערכת תרבותית, במסגרתה נוצרים מאות ואלפי תוצרי תרבות הנצפים על ידי מיליונים ברחבי העולם. הקולנוע הוא בין השאר כלי תקשורת המונים, מדיום עצמאי ומונחן, והוא בעל השפעות גדולות על החברה והתרבות. למרות היותו לרוב מוצר בידורי אשר מוקרן להמונים, אמנות הקולנוע נחשבת לאחת מבין שבע האמנויות.

טיפוסי האות החדשים בספריית פונטביט 2025:

אסלי

גופן ספר 2025 /// עיצוב: נדב עזרא
עברי מורחב הקיים במשקל אחד בלבד
(כולל עשרות ליגטורות)

מונופוליצר

גופן דיספלי 2025 /// עיצוב: נדב עזרא
רב-לשוני הקיים ב-6 משקלים
(אופציונלי במשקל VF)

מונופולי

גופן דיספלי 2025 /// עיצוב: נדב עזרא
רב-לשוני הקיים ב-6 משקלים
(אופציונלי במשקל VF)

ורסטילי

גופן טקסט 2025 /// עיצוב: ינון עזרא
עברי ואנגלי הקיים ב-6 משקלים
(אופציונלי במשקל VF)

בנז'ישתי צו

גופן דיספלי 2025 /// עיצוב: נדב עזרא
עברי הקיים במשקל אחד בלבד

רוחמה

גופן דיספלי 2025 /// עיצוב: ינון עזרא
עברי הקיים הקיים ב-4 משקלים
(אופציונלי במשקל VF)

שייפינגר

גופן טקסט 2025 /// עיצוב: נדב עזרא
רב-לשוני הקיים ב-6 משקלים
(אופציונלי במשקל VF)