

תוכנת "נקדן דגל"

א. מטרה:

1. מטרת התוכנה לקצר משמעותית את זמן ניקוד הטקסט, שמנוצל ברובו על ניקוד מילים החוזרות על עצמן.

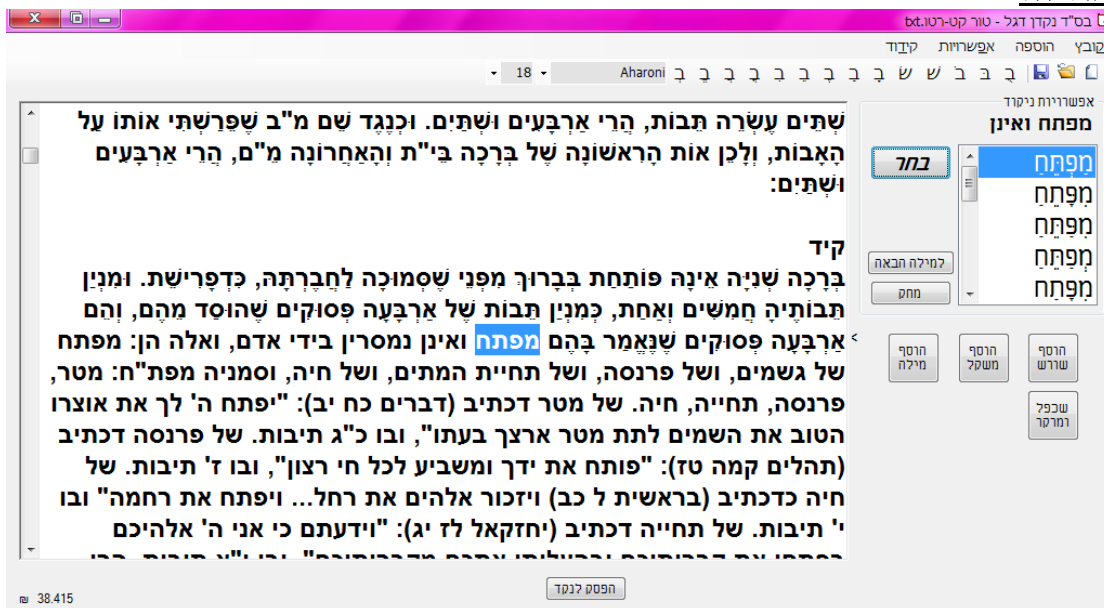
ב. ייעוד:

1. התוכנה מיועדת לאנשים העובדים בניקוד ויודעים את כללי הניקוד, שכן היא אינה בוחרת באופן אוטומטי את המילה הנכונה, אלא מחכה לאישור המשתמש על כל מילה ומילה.

ג. ייחודיות:

1. כיום יש תוכנות ניקוד בשוק, אך הן אינן עובדות עם שורשים ומשקלים, ולכן כל מילה שהמשתמש רוצה להוסיף, המילה מוספת לבדה והתוכנה לא לומדת ממנה למילים אחרות דומות. ל"נקדן דגל" ישנה היכולת לקבל שורש ולהתאים אותו לכל ההטיות שמתאימות לשורש זה, וכן לקבל משקל חדש שהיא לא מכירה ולהתאימו לכל השורשים המתאימים לו בגזרתו.

ד. מראה:



ה. אפשרויות:

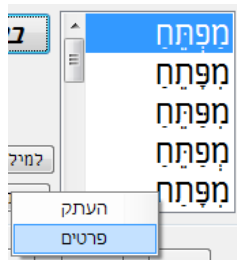
ה.1. קבצים:

ה.1.א. התוכנה עובדת עם קבצי txt, rtf ו-word, כולל פתיחה, שינוי ושמירה. ישנה התייחסות לקידודים שונים בקבצי txt.

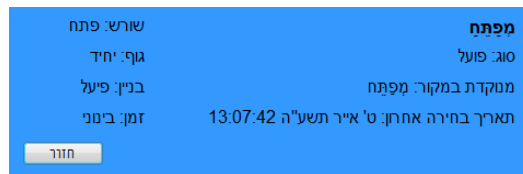
ה.2. ניקוד:

ה.2.א. בלחיצה על כפתור "נקד" התוכנה עוברת למצב ניקוד. היא קוראת את המילה שנמצאת ממקום הסמן ואילך, ומציעה למשתמש את האפשרויות בצורה ממוינת. ככל שהמילה גבוהה יותר ברשימה, כך הסיכוי שבה המשתמש רוצה, גבוה יותר.

ה.2.ב. ישנם שני סוגי מילים ברשימה: מילים שנשלפו ממאגר המילים, ומילים שנוצרו ממשקל. ניתן להבחין ביניהן ע"י לחיצה על המילה ברשימה באמצעות הסמן הימני בעכבר, ואח"כ "פרטים". לחיצה זו תפתח חלונית



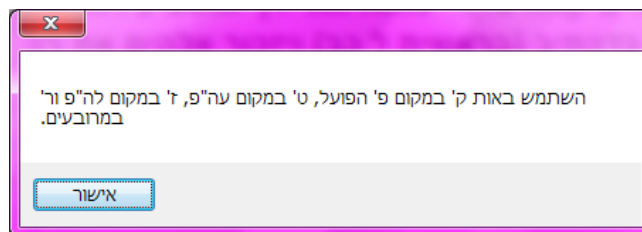
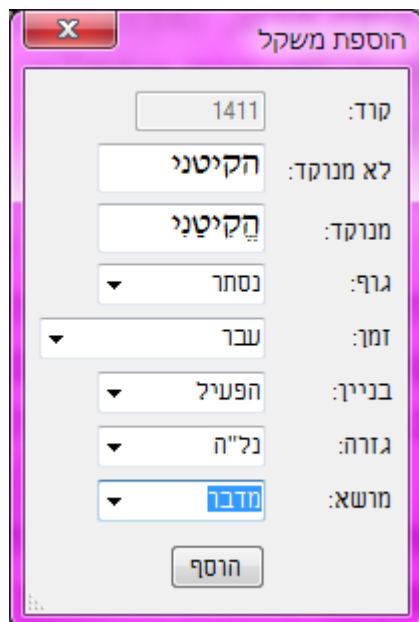
קטנה עם פרטי המילה. על מילה מהמאגר מופיעים שלושה פרטים: סוג (שם עצם), מראה המילה במקור ללא תחיליות, ותאריך בחירה אחרון. על מילה שהורכבה ממשקל מופיעים בנוסף הפרטים: שורש, גוף, בניין וזמן.



ה.2.ג. המילה שאתם רוצים לא מופיעה ברשימה? ישנן שתי אפשרויות:

ה.2.ג.1. להוסיף מילה למאגר שמות העצם (צריך להסיר את התחיליות תחילה).

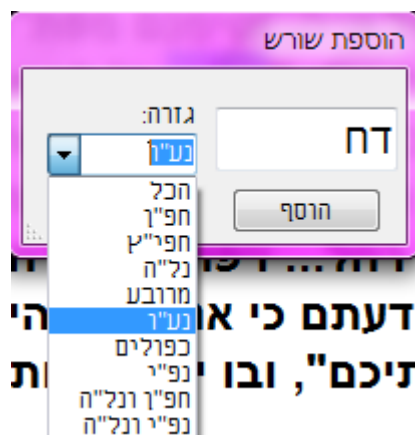
ה.2.ג.2. אם מדובר בפועל, שם פועל, שם פעולה או מקור נטוי, ייתכן אחד משלושה מקרים: או שהמשקל לא קיים, או שהשורש לא קיים, או ששניהם לא קיימים. ניתן להוסיף משקל בצורה הזאת:



בחלון הוספת משקל יש על המשתמש אחריות כבדת משקל. התוכנה לא בודקת האם המשקלים שמוזנים הגיוניים או לא. לכן צריך לבדוק פעמיים שלוש לפני שמזינים משקל.

ה.2.ג.3. הוספת שורש:

ה.2.ד. חשוב לדבר על הגזרות. ב"נקדן דגל" גזרות נל"ה ונע"ו כוללות שורשים בעלי שתי אותיות, ולא ככללי הניקוד המקובלים. כלומר, קרוב יותר לשיטת רש"י מאשר שיטת השורשים של רד"ק, שהיא הנלמדת כיום. לדוגמה, במילה רָצִיתִי להשאיר, השורש הוא ר"צ, וגם במילה רָצִיתִי ולא התמהמהתי השורש הוא ר"צ; אלא שזו שייכת לגזרת נל"ה וזו לגזרת נע"ו. הסיבה שכך נקטנו היא שלאחר קביעת תנאי התכנות גילינו שזה פשוט לא מסתדר! אין סיבה לקבוע ששורש המילה שָׁרַתִּי הוא שי"ר, כלומר נחי ע"י כי ישנם שורשים שבהם ע' הפועל היא באמת י', ובמקרה שלנו שָׁרַתִּי, ואם לא נטען שהגזרות משחקות על אותם שורשים והופכות אותם לבעלי משמעויות שונות, מה ההבדל בין שָׁרַתִּי



לבין שוֹרְתִי? שניהם מדבר פיעל בעבר בשורש שי"ר. ומה ההבדל בין
יָגֵבוּ דמי חבר לבין הילדים יִגְבְּהוּ? שניהם נסתרים קל בעתיד בשורש
גב"ה. דוגמאות אלו ועוד הקשו על התוכנה לעבוד כמו שצריך, עד
שמצאנו את המתכונת הנוכחית.

ה.3. ישנו חלון אפשרות, המאפשר לקבוע כמה מקסימום תוצאות יוצגו, מה
הרווח לתו (מזין את מד הכסף בפינת המסך), תחילית אחת מכל סוג
(המתאימה לטקסט תִּנְאִי).