



יותר מכל
פרויקט אחר



B

A

- 31
- 27
- 23
- 30
- 26
- 22
- 18
- 14
- 10
- 6
- 1
- 31
- 28
- 24
- 20
- 16
- 12
- 8
- 4
- 2
- 31
- 27
- 23
- 19
- 15
- 11
- 7
- 3
- 1
- 31
- 28
- 24
- 20
- 16
- 12
- 8
- 4
- 2



A

B

32

32

32

29

29

25

25

28

30

28

30

24

26

24

26

20

22

20

22

16

18

16

18

12

14

12

14

8

10

8

10

4

6

4

6

5

5

1

שבט
זבולון

הרב
עובדיה
יוסף

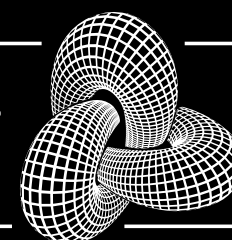
אתם בידיים טובות

פ. גורדי הנדסה בע"מ הינה חברה מובילה המתמחה בניהול, תיאום ופיקוח בפרויקטים של הנדסה אזרחית, יזמות נדל"ן והתחדשות עירונית. החברה נמנית עם החברות המנוסות בישראל בתחומה, ובעלת ידע מעמיק, ניסיון מקצועי והצלחות מוכחות לאורך שנות פעילותה.

הצוות המקצועי של פ. גורדי הנדסה מורכב מאנשי מקצוע איכותיים ומובילים בתחומים שונים בעולם הנדל"ן היזמות והבניה: מהנדסים, אדריכלים, שמאים ועוד.

לקוחות החברה נהנים מעטפת מקיפה, יסודית וכוללת של שירותים מקצועיים מובילים, החל משלב התכנון האדריכלי של הפרויקט וסביבתו, ניהול, פיקוח וביצוע הפרויקט, ועד לקבלת טופס 4 ומסירת הדירות לדיירים.

בניהול
פ. גורדי הנדסה בע"מ



בר סמך
בע"מ



שכונת אחיסמך

לגור טוב לחיות מצוין

שכונת אחיסמך ממוקמת בקצה הדרום-מזרחי של העיר לוד, בסמוך לכביש 40, לחוצה ישראל ולכביש 1 - ובמרחק כ- 20 דקות נסיעה מבני ברק. הנגישות הגבוהה למרכז מהווה יתרון גדול עבור תושביה. השכונה מיועדת למי שמחפש איכות חיים לצד חייקהילה שוקקים. סביבת המגורים בסטנדרט גבוה והאזור כולו שופע בשטחים ירוקים ונוף כפרי.

התושבים הקיימים נהנים ממוסדות לימוד מצוינים לבנים ובנות. מרכזים מסחריים במרחק הליכה ופארקים ומתקני שעשועים: פארק גני איילון - מכיל מתקני שעשועים ומהווה אטרקציה אזורית, שוכן במרכז השכונה.

נחל גזר - תוואי נחל גזר עובר לאורך כל השכונה וקיימות בשכונה מספר נקודות תצפית על הנחל. פארק נחל גזר - מדשאות רחבות, מתקני משחק וגשר שבו ניתן לחצות את הנחל. נמצא בפאתי השכונה.



A | דירת 3 חדרים

 בניין A+B

 קומות 1-7

שטח דירה: כ- 77.9 מ"ר

שטח מרפסת:

 כ- 11.7-15.7 מ"ר



B | דירת 5 חדרים
 בניין A+B
 קומות 1-7

שטח דירה: כ- 125.7 מ"ר

שטח מרפסת:
 כ- 11.8-15 מ"ר



מחסן



חניה פרטית
 בטאבו



מרפסת
 סוכה



מיזוג
 אוויר



B2 | דירת גן 5 חדרים
 בנין B
 קומת קרקע

שטח דירה: כ- 125.4 מ"ר

שטח גינה:
כ- 70 מ"ר



C1 | דירת 4 חדרים
 בנין A+B
 קומות 6-7

שטח דירה: כ- 109 מ"ר

שטח מרפסת:
 כ- 11.3 מ"ר



C2 | דירת 4 חדרים
 בניין A+B
 קומות 1-5

שטח דירה: כ- 109 מ"ר

שטח מרפסת:
 כ- 11.2-12.3 מ"ר



C3 | דירת גן 4 חדרים
 בנין A+B
 קומת קרקע

שטח דירה: כ- 107.7 מ"ר

שטח גינה:
כ- 83-150 מ"ר



D1 | דירת 6 חדרים
בנין A+B
קומות 6-7

שטח דירה: כ- 141.7 מ"ר

שטח מרפסת:
כ- 11.2 מ"ר





**נאות
אחיסמך**
הרבה יותר מבית

D2 | דירת 6 חדרים

A+B בניין קומות 1-5

שטח דירה: כ- 141.7 מ"ר

שטח מרפסת:

כ- 10.3-12.7 מ"ר



A

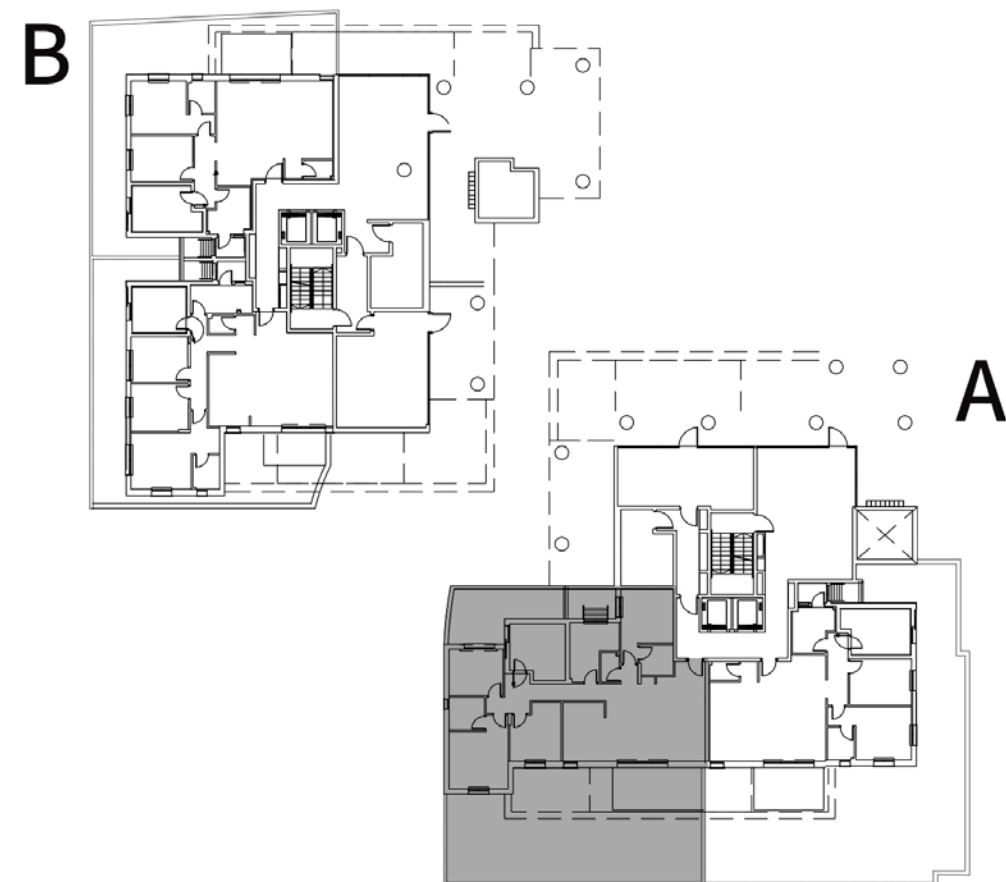
כל ההדמיות והתוכניות המופיעות בחוברת זו הינן להמחשה בלבד, התוכניות המחייבות הן תוכניות המכר המצורפות כנספח לחוזה

כל ההדמיות והתוכניות המופיעות בחוברת זו הינן להמחשה בלבד, התוכניות המחייבות הן תוכניות המכר המצורפות כנספח לחוזה

D3 | דירת גן 6 חדרים בנין A קומת קרקע

שטח דירה: כ- 141.5 מ"ר

שטח מרפסת:
כ- 119.8 מ"ר



E | דירת פנטהאוז

6 חדרים

 בניין A+B

 קומה 8

שטח דירה: כ- 154.7 מ"ר

שטח מרפסת:

 כ- 71.7+18.6 מ"ר

מחסן



חניה פרטית

 בטאבו



מרפסת

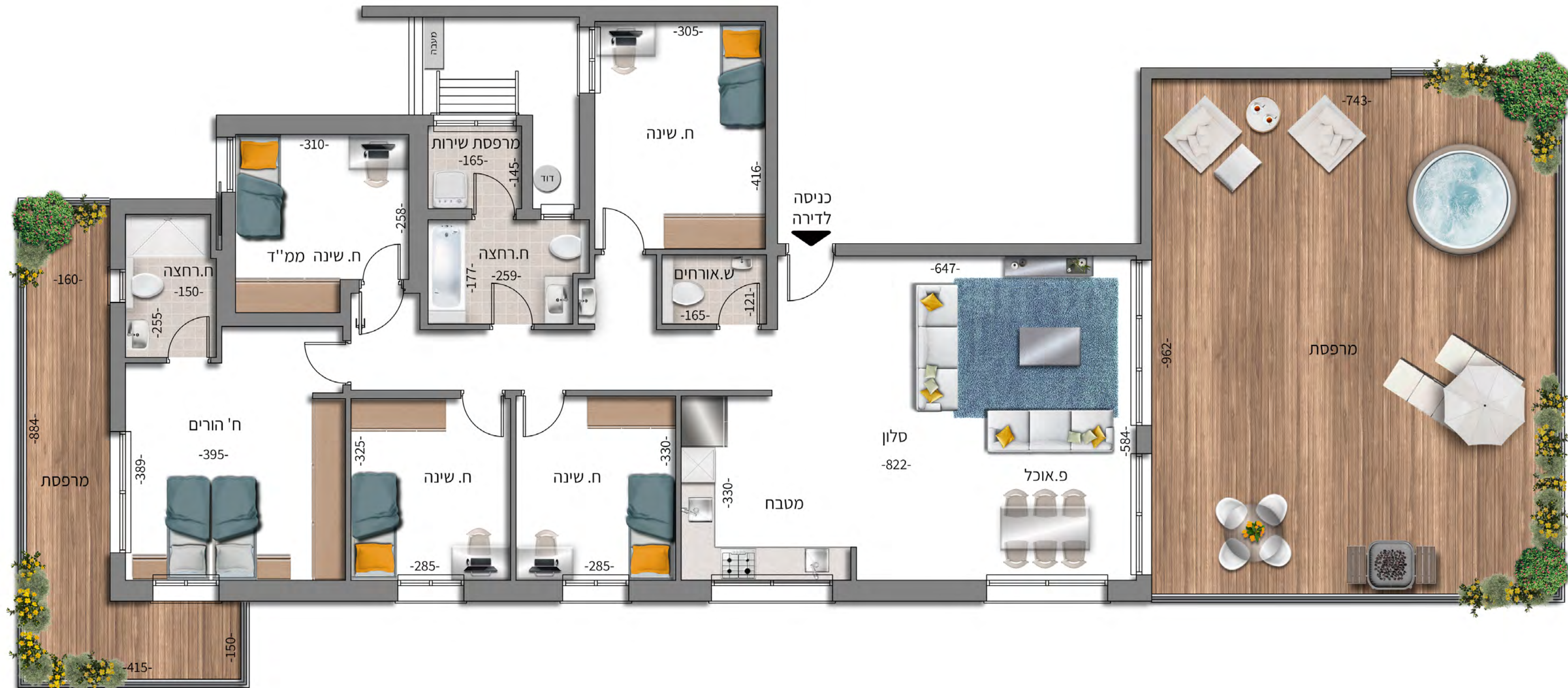
 סוכה



מיזוג

 אוויר





F | דירת פנטהאוז
6 חדרים
 בנין A+B
 קומה 8

שטח דירה: כ- 142.1 מ"ר

שטח מרפסת:
 כ- 69.6 מ"ר



מפרט טכני

מטבח



ארונות מטבח איכותיים, מעץ סנדוויץ כולל ארון 'בילד אין' שיש קיסר
2 כיורים בהתקנה שטוחה הכנה למדיח



חשמל
חשמל תלת פאזי
דוד שמש 120 ליטר | שעון שבת

אמבטיה



אסלות תלויות ומיכלים סמויים
ברזי פרח של חמת או שו"ע

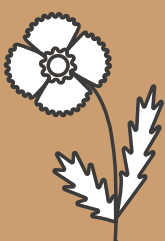


חלונות, תריסים ודלתות
חלונות אלומיניום, בויטרינה בסלון תריס חשמלי,
תריס ידני בחלונות בחדרים
דלתות פנדור או שווה ערך

ריצוף



גרניט פורצלן 80*80 בכל הבית למעט חדרים רטובים
ריצוף אנטי סליפ 33*33 בחדרים רטובים



גינה (לדירות גן בלבד)
משטח מרוצף בגינה | ברז גינה | אדמה גננית
גדרות ומעקות לפי הצורך
מים בגינה ובמרפסת

חניה ומחסן



גודל המחסן בין 3.5-6

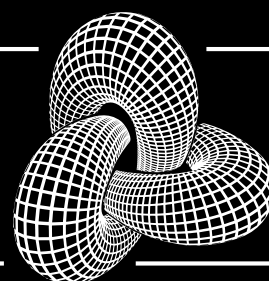


מזגן
מערכת מיזוג VRF או מיני מרכזי



יותר מכל פרויקט אחר

בניהול
פ. גורדי הנדסה בע"מ



בר סמך
בע"מ

לפרטים
ותיאום פגישה
***3769**