



בס"ד

משרד התחבורה  
והרשות הארצית לתחבורה ציבורית  
גאים להציג:

# צובעים את אלעד בכתום!



שמחים לעדכן כי  
החל מי"ז בסיוון תשפ"ג,  
ה- 6 ביוני 2023,  
יופעלו קווי השירות באלעד,  
העירוניים והבינעירוניים,  
על-ידי חברת מטרופולין.  
מצפים לראותכם בדרכים,  
ומאחלים לכם נסיעה בטוחה!



למידע ופניות הציבור \*5900 | למוקד משרד התחבורה \*8787 | לעדכוני זמן אמת והזמנת נסיעות 073-3571111

## ברכות

### תושבי ותושבות אלעד היקרים,

משרד התחבורה והרשות הארצית לתחבורה ציבורית ממשיכים בעשייה ופועלים כל העת על מנת לספק שירות תחבורה ציבורית יעיל ואיכותי.

בשנה הקרובה צפויים רצף שיפורים בתחבורה הציבורית בעיר אלעד. בשלב הראשון תיכנס חברת מטרופולין לפעילות בעיר ותחליף את חברת קווים במסלולי הקווים הקיימים.

בהמשך השנה, עם כניסת חברת מטרופולין לקווי בקעת אונן, יחולו תגבורים בקווי האשכול כולו, ובפרט בעיר אלעד. כמו כן, לאורך השנה, יבוצעו בהדרגה שיפורים במסלולי הנסיעה של הקווים בעיר, על מנת להעניק מענה מיטבי לצרכי התושבים.

אנו סבורים כי השינויים השונים, הכוללים גם אוטובוסים חדישים, יעלו את רמת שירות התחבורה הציבורית ויאפשרו לכם להגיע ליעדים שונים בעיר ומחוצה לה בנוחות וביעילות.

אנו מזמינים אתכם להתנסות בתחבורה הציבורית וליהנות מנסיעה בטוחה ונעימה.

### משרד התחבורה והרשות הארצית לתחבורה ציבורית

בהתרגשות גדולה נחל בימים הקרובים להפעיל את התחבורה הציבורית בעיר אלעד.

לאחר חודשים ארוכים של היערכות, לרבות הכנת מפות השירות, בנייה והסדרה של חניונים, פיתוח מערכות טכנולוגיות, רכישת עשרות אוטובוסים חדשים ומתקדמים, ובעיקר גיוס נהגים וצוותי מנהלה ותפעול, אנו עומדים ערוכים לקראת המשימה בשמחה גדולה ובציפייה כנה לשרת אתכם נאמנה.

מטרתנו הראשונה היא לקדם בשורת שירות למשתמשי התחבורה הציבורית, ובעיקר לוודא כי חוויית הנסיעה שלכם תהא נעימה, שעד מהרה "תרגישו אצלנו בבית", והכי חשוב - שתגיעו למחוז חפצכם בשלום ובבטחה.

מאחלים לכולנו ברכה והצלחה, ושתהיה לכם נסיעה טובה ובטוחה!

### הנהלת מטרופולין



למידע ופניות הציבור \*5900 | למוקד משרד התחבורה \*8787 | לעדכוני זמן אמת והזמנת נסיעות 073-3571111



# מערך קווי השירות

להלן רשימת קווי השירות שיופעלו על-ידי מטרופולין:

מסלול הקו	מספר קו	עדכון או שינוי
4	אלעד פנימי	ללא שינוי במסלול ובלוח הזמנים
5	אלעד פנימי	ללא שינוי במסלול ובלוח הזמנים
6	אלעד פנימי	ללא שינוי במסלול ובלוח הזמנים
5/15 א'	אלעד פנימי	<b>שינוי מספר קו - 15 יהפוך ל-5א' (שינוי מספרי בלבד). ללא שינוי נוסף.</b>
173	אלעד - רמת גן	ללא שינוי במסלול ובלוח הזמנים
174	אלעד - לוד	ללא שינוי במסלול ובלוח הזמנים
176	אלעד - ראש העין	ללא שינוי במסלול ובלוח הזמנים
179	אלעד - פתח תקווה	ללא שינוי במסלול ובלוח הזמנים
180	אלעד - בני ברק	ללא שינוי במסלול ובלוח הזמנים
251	אלעד - אשדוד	<b>שינוי מסלול בתוך אשדוד</b>
270	אלעד - נתניה	ללא שינוי במסלול ובלוח הזמנים
271	אלעד - חוף היום הדתי בהרצליה	פעיל בתקופת בין הזמנים בלבד
275	אלעד - גני יהושוע ופארק הירקון ת"א	פעיל בתקופת בין הזמנים בלבד
276	אלעד - ראש העין	ללא שינוי במסלול ובלוח הזמנים
277	אלעד - ירושלים	ללא שינוי במסלול ובלוח הזמנים
278	אלעד - תל אביב	ללא שינוי במסלול ובלוח הזמנים
279	אלעד - פתח תקווה	ללא שינוי במסלול ובלוח הזמנים
280	אלעד - בני ברק	ללא שינוי במסלול ובלוח הזמנים
281	אלעד - מודיעין עילית	ללא שינוי במסלול ובלוח הזמנים
282	אלעד - יבנה	ללא שינוי במסלול ובלוח הזמנים. פעיל בסופי שבוע בלבד.
283	אלעד - אשדוד	<b>שינוי מסלול בתוך אשדוד</b>
377	אלעד - ירושלים	ללא שינוי במסלול ובלוח הזמנים
379	אלעד - תל אביב	ללא שינוי במסלול ובלוח הזמנים
380	אלעד - בני ברק	ללא שינוי במסלול ובלוח הזמנים. פעיל בסופי שבוע בלבד.
453	אלעד - ירושלים	ללא שינוי במסלול ובלוח הזמנים
477	אלעד - ירושלים	ללא שינוי במסלול ובלוח הזמנים. פעיל בסופי שבוע בלבד.
577	אלעד - ירושלים	ללא שינוי במסלול ובלוח הזמנים.
590	אלעד - צפת	ללא שינוי במסלול ובלוח הזמנים. פעיל בסופי שבוע בלבד.
595	אלעד - קרית מלאכי	ללא שינוי במסלול ובלוח הזמנים. פעיל בסופי שבוע בלבד.
596	אלעד - נתיבות	ללא שינוי במסלול ובלוח הזמנים. פעיל בסופי שבוע בלבד.
597	אלעד - קוממיות	ללא שינוי במסלול ובלוח הזמנים. פעיל בסופי שבוע בלבד.



למידע ופניות הציבור \*5900 | למוקד משרד התחבורה \*8787 | לעדכוני זמן אמת והזמנת נסיעות 073-3571111

## קווים בינעירוניים אלעד-אשדוד

**קווים 283, 251** - מסלולי הקווים יתארכו ויתחילו ויסתיימו במסוף הביג ליד תחנת הרכבת. עבור הנוסעים תתאפשר נגישות קלה לתחנת הרכבת, למרכז הקניות ולביה"ח אסותא.

לנוחיותכם, להלן רשימת התחנות בתוך העיר אשדוד.

### מכיוון אשדוד

### לכיוון אשדוד

#### תחנה חדשה רכבת/מסוף ביג-רציפים

- הכלנית/הנורית
- הצבעוני/הגויבה
- הצבעוני/הרותם
- הרותם/החרצית
- שדרות ירושלים / הפרחים
- רשב"י/שדרות הרב ליון
- רשב"י/רבי יוחנן בן זכאי
- רשב"י/רבי טרפון
- רבי יהודה הנשיא/רב אשי
- רבי יהודה הנשיא/שמאי
- רבי שמעון בן שטח/רבי יוחנן בן זכאי
- יצחק הנשיא/הרב ליון
- שדרות האדמו"ר מפיטסבורג/חפץ חיים
- חנה סנש/מבצע חורב
- שד. הפלמ"ח/חנה סנש
- שד. הפלמ"ח/חטיבת גבעתי
- שדרות הפלמ"ח/חטיבת כרמלי
- בני ברית/הפלמ"ח

- שדרות הפלמ"ח/חטיבת כרמלי
- הפלמ"ח/גשר עד הלום
- חנה סנש/מבצע חורב
- שדרות האדמו"ר מפיטסבורג/חפץ חיים
- יצחק הנשיא/שלמה בן יוסף
- יצחק הנשיא/שדרות הפלמ"ח
- אלתא/רבי שמעון בן שטח
- רבי שמעון בן שטח/רבי יהודה הנשיא
- יהודה הנשיא/הלל
- רבי יהודה הנשיא/רב אשי
- רשב"י/רבי טרפון
- רשב"י/רבי יוחנן בן זכאי
- רשב"י/הרב ליון
- שדרות ירושלים/הרב ליון
- הרותם/החרצית
- הרותם/הצבעוני
- הצבעוני/הכלנית
- הכלנית/הנורית
- **תחנה חדשה רכבת/מסוף ביג - הורדה**

- איסוף בלבד
- ☑ הורדה בלבד



למידע ופניות הציבור \*5900 | למוקד משרד התחבורה \*8787 | לעדכוני זמן אמת והזמנת נסיעות 073-3571111



## קווים עירוניים

**קו 15 יוחלף! ובמקומו יופעל קו 5א', אשר יהא זהה לחלוטין לקו 15 מבחינת מסלול הקו ולוחות הזמנים (רק שינוי מספרי).**  
יתר קווי השירות העירוניים יוותרו ללא שינוי והם ימשיכו לעבוד במתכונת המוכרת, בכל הקשור למסלולים ולוחות זמנים.

### נוסעים יקרים,

אשוב לנו להזכיר כי אובה אתקף בכל נסיעה!  
גם בעלי פרופיל "אופשי אודשי" אייבים אתקף  
את הכרטיס בתאילת הנסיעה כדי  
להימנע מקנסות  
עוליים. אתקפים ונוסעים בנעימים!



למידע ופניות הציבור \*5900 | למוקד משרד התחבורה \*8787 | לעדכוני זמן אמת והזמנת נסיעות 073-3571111



## עמדת "על הקו"

עמדת "על הקו" תישאר במיקומה הנוכחי, והיא תמשיך להעניק שירות לתושבי אלעד בנושאים של הנפקת כרטיסים, טעינת חוזים, שינויי פרופילים, שחזור יתרות, זיכויים כספיים, טיפול בתקלות כרטיסים, אובדן או פניות הציבור. בסמוך לעמדה יופעל גם מרכז "אבדות" לשירותכם, לכל מקרה של שכחת כבודה באוטובוסים.

### נשמח לראותכם!

**כתובת העמדה:** רח' אבן גבירול 23, אלעד

**שעות פעילות:** ימים א'-ה' בין השעות: 08:00-21:00  
ימי שישי בין השעות: 08:00-14:00



# על-הקו

מרכז מידע ושירות לתחבורה הציבורית



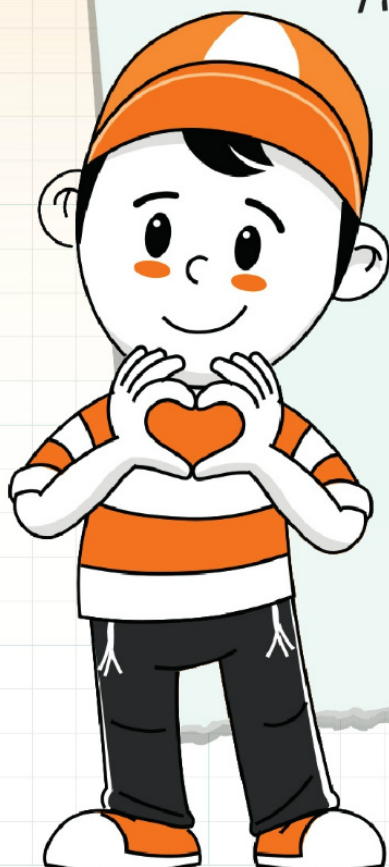
למידע ופניות הציבור \*5900 | למוקד משרד התחבורה \*8787 | לעדכוני זמן אמת והזמנת נסיעות 073-3571111



## פרטי יצירת קשר

נשמח לעמוד לשירותכם בכל שאלה או בעיה.  
**להלן אפשרויות ליצירת קשר:**

- \* מוקד שירות זמין עבורכם 24/7 במספר 5900\*.  
 במוקד תקבלו מענה בנושאי: מידע, פניות הציבור, אבדות, רב קו וכדומה.
- \* מענה קולי עם זמני נסיעות הקווים: 5900\* שלוחה 2
- \* לקבלת דיווחי תנועה בזמן אמת או להזמנת מקומות עבור נסיעות בשישי או מוצ"ש: 073-3571111
- \* לדיווח בגין רכב מעשן או "איך אני נוהג": 5900\* שלוחה 7
- \* לפניות בנושאי שירות באמצעות הדוא"ל:  
[cs@metropoline.com](mailto:cs@metropoline.com)
- \* לפניות בנושאי שירות באמצעות פקס: 073-2634938
- \* להעברת מסמכים באמצעות משלוח דואר:  
 רח' הטחנה 1, כפר סבא 4453001
- \* לפניות בנושא תאונות במקרים של פגיעות גוף, רכוש או פח יש לפנות באמצעות דוא"ל:  
[tviot@metropoline.com](mailto:tviot@metropoline.com)



למידע ופניות הציבור 5900\* | למוקד משרד התחבורה 8787\* | לעדכוני זמן אמת והזמנת נסיעות 073-3571111



# נשמח לראותכם בדרכים!



למידע ופניות הציבור \*5900 | למוקד משרד התחבורה \*8787 | לעדכוני זמן אמת והזמנת נסיעות 073-3571111