

מדריך המרת תמונה לשחור-לבן ומונוכרום באמצעות ערוצים

מאת: רבקה אריאל

לעיתים קרובות אני נתקלת בפורומים בצילומי שחור-לבן (ש/ל) שפשוט נראים רע. או שהם צולמו ישירות בש/ל (ובאופן לא מפתיע, העיבוד שהמצלמה עושה לשחור-לבן לא מתקרב לרמה של פוטושופ...) או שהם הומרו בצורה לא נכונה (למשל ע"י הורדת הרוויה עד הסוף).

אני למדתי את הבסיס של המרות לש/ל מהמדריך המצויין הזה שנכתב ע"י רועי גולי:

<http://www.fresh.co.il/vBulletin/showthread.php?t=104713>

אתם מוזמנים לעיין בו ולהחכים.

מאז שכללתי את שיטת העבודה שלי וחשבתי לשתף אתכם בה. השתדלתי לכתוב את המדריך כך שיתאים גם למי שעוד לא מתמצא בפוטושופ.

לפני שנתחיל: למי שעדיין לא מכיר את חלון הערוצים (channels) ואת חלון השכבות (layers) הגיע הזמן שתכירו אותם. אם אתם לא רואים אותם בימין חלון הפוטושופ, פתחו את התפריט Window וסמנו V בשורות Layers, channels.

מהן שכבות? קובץ תמונה בפוטושופ יכול להכיל כמה שכבות, כשכל שכבה מכילה מידע אחר ועשויה להשפיע בצורה אחרת על השכבות שמתחתיה.

מהם ערוצים?

"ערוצי צבע הם תמונות בגווני אפור, שמייצגות את ערכי הגוון של רכיבי צבע בתמונה (RGB או CYMK)". מתוך [אתר התמיכה של אדובי](#).

ועכשיו לעבודה. ראשית יש לפתוח תמונה. אני התחלתי עם זו:



Rivka

www.0547205977.com

לצורך השוואה, נראה איך שיטות ההמרה הבסיסיות נראות.

1. המרה ע"י הורדת הרוויה:

לחיצה על קונטרול U+וגרירת הסליידר האמצעי (רוויה) שמאלה עד הסוף:



Rivka

www.0547205977.com

2. המרה ע"י שינוי מצב התמונה לש/ל:

כניסה לתפריט Image>Mode ובחירה באפשרות Grayscale (ולאחר מכן בחזרה ל-RGB).



Rivka

www.0547205977.com

אתם יכולים לראות ששתי האפשרויות נראות שטוחות ולא מרשימות.

נוכל גם לנסות שכפולי שכבות בדומה למדריך של רועי גולי.

3. שיטת המרה מושקעת יותר:

לאחר ההמרה ל-Grayscale (שיטה 2) נשכפל את השכבה (לחיצה ימנית על שכבת הרקע בחלונית השכבות, בחירה ב-Duplicate Layer) ונשים את השכבה החדשה על מצב Overlay. נאחד את שתי השכבות לשכבה חדשה ע"י קונטרול+שיפט+אלט+E ואת השכבה החדשה נשים על מצב Soft Light, ושוב נאחד את כל השכבות לשכבה חדשה, נשים אותה על מצב Lighten ונמחק את השכבה שעל מצב Soft Light. כעת יש לנו רקע ושתי שכבות מעליו. נוריד לשתייהן את השקיפות לאיזור 60-70% ונשטח את התמונה. כמובן שזה רק רעיון כללי, ואפשר לשחק עם שיטות שילוב שונות וכדו'. התוצאה נראית כך:



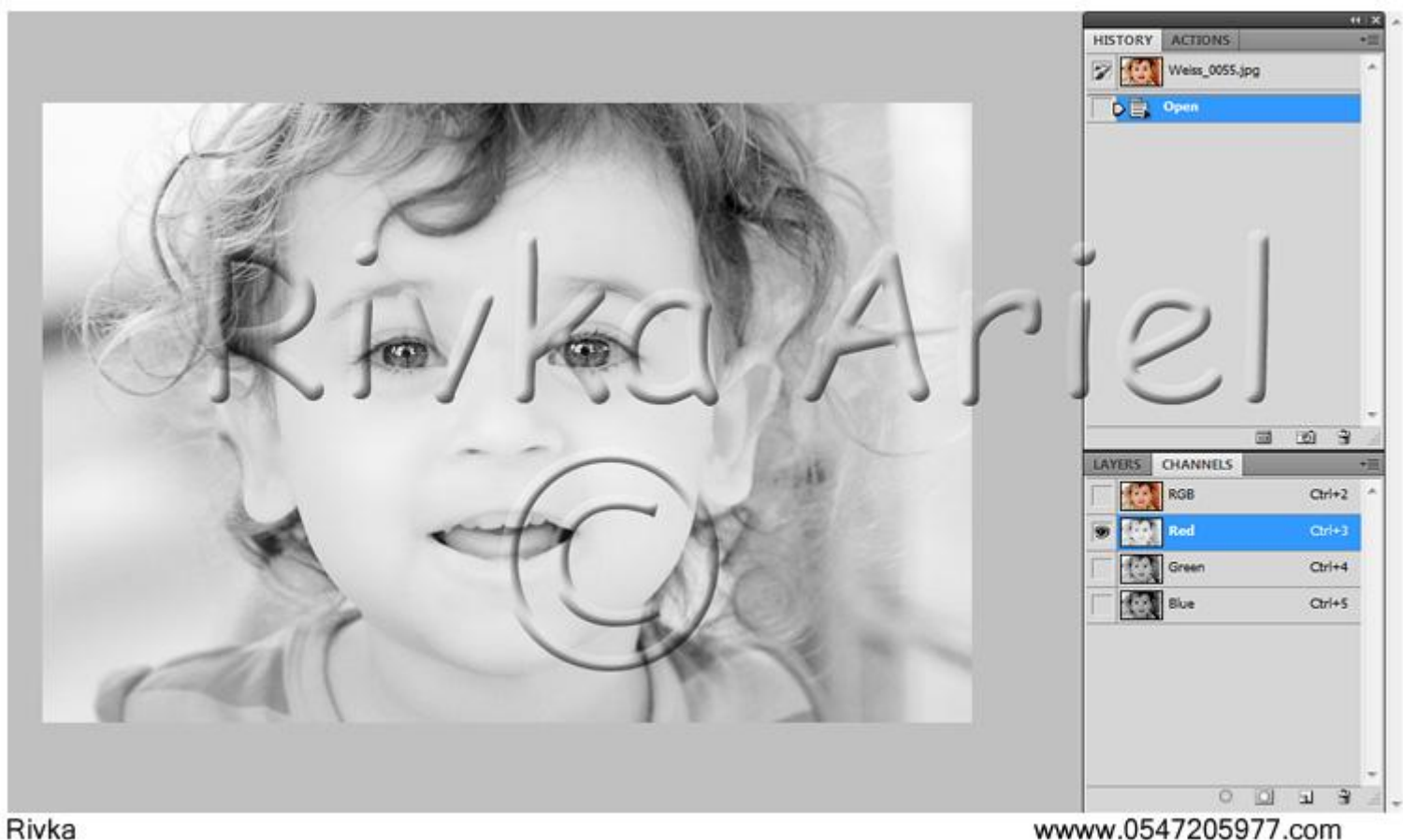
Rivka

www.0547205977.com

אני אישית עדיין לא מרוצה משיטת ההמרה הזו, ולכן אפרט פה את השיטה שלי.

4. שיטת המרה לתמונה בהירה ורכה יותר:

גשו לחלון הערוצים ובדקו איך כל ערוץ משפיע על התמונה. בד"כ הערוץ האדום יהיה בהיר מאוד והערוץ הכחול יהיה כהה מאוד (במיוחד בצילומי בני אדם, כי העור שלנו מכיל הרבה אדום ותמונת-אפור של ערוץ תהיה בהירה במקום בו אותו הגוון מופיע הרבה, וכהה במקום בו אותו הגוון מופיע מעט).



Rivka

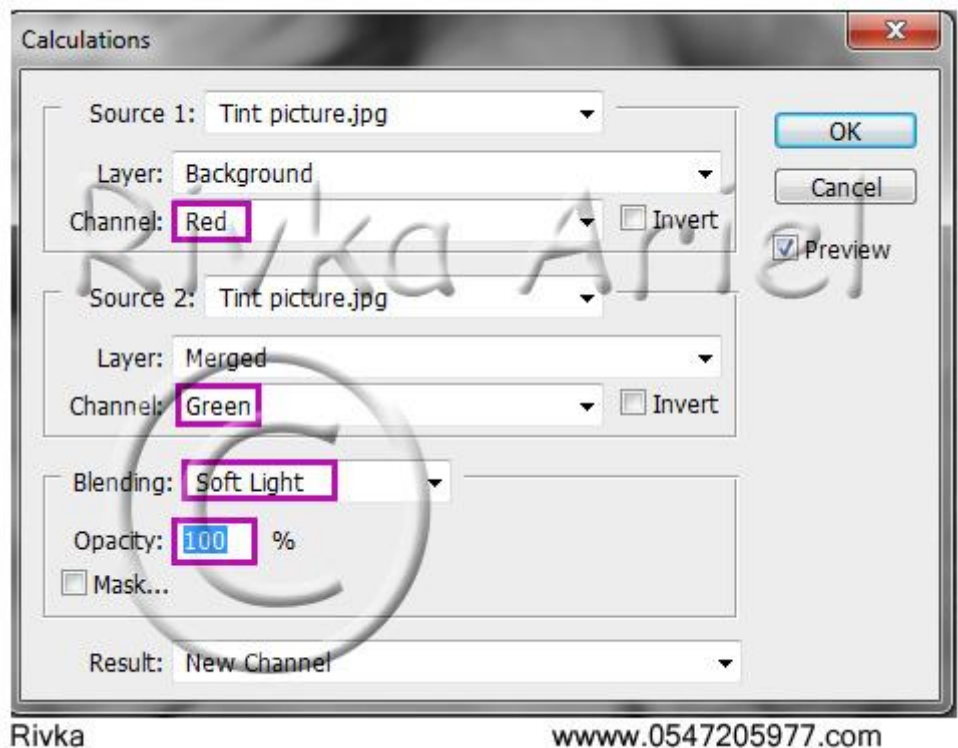
www.0547205977.com

הערוצים כשלעצמם נותנים תוצאות קיצוניות, ולכן ננסה לשלב ביניהם.

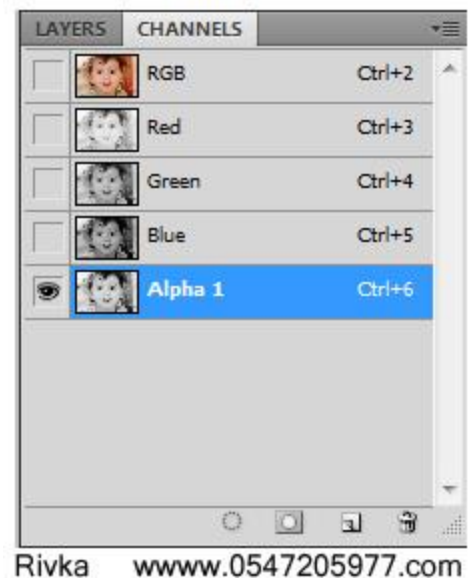
ניכנס לתפריט Image ונבחר ב-Calculations.

בחלון שייפתח נוכל לשלב בין ערוץ עליון לערוץ תחתון, ולבחור את שיטת השילוב. נסו אפשרויות שונות לערוצים, ואפשרויות שונות לשיטת השילוב. האפשרויות שאני אוהבת הן softlight, Lighten, overlay.

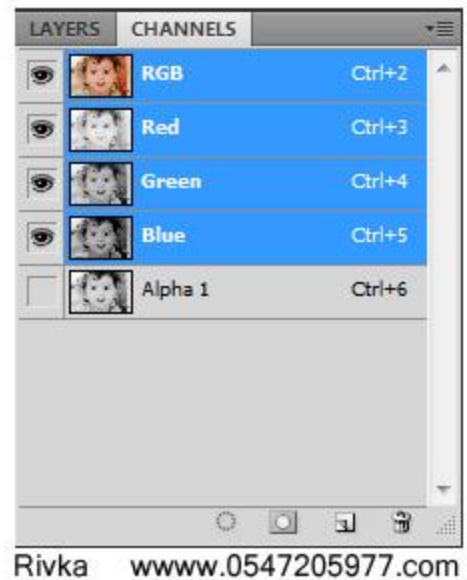
Lighten, לדוגמא, גורמת לערוץ העליון להשפיע על התחתון רק במקומות בהם העליון בהיר יותר מהתחתון. בנוסף נוכל לבחור את אטימות השכבה העליונה, כלומר בכמה אחוזים היא תשפיע על השכבה שמתחתיה. השילוב שאני בד"כ אבחר הוא זה:



נלחץ אישור ונראה שבחלון הערוצים נוצר לנו ערוץ חדש בשם Alpha 1.

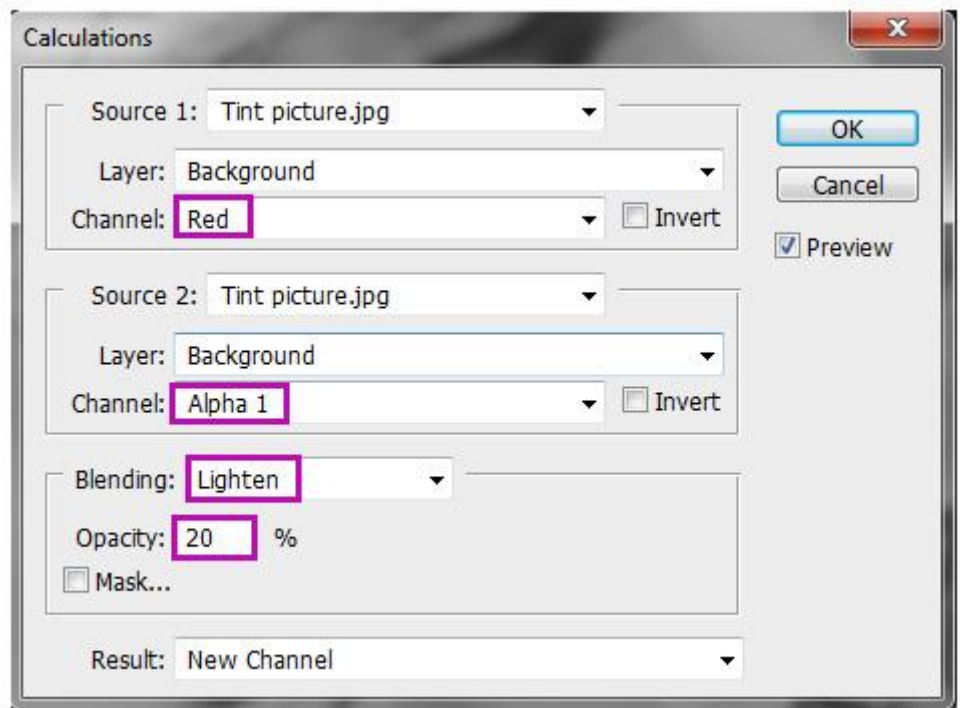


ייתכן שנרצה להמשיך לשלב את אחד מהערוצים הבסיסיים (R-G-B) עם הערוץ החדש, כי אולי חסר בו משהו. במקרה הנוכחי רצינו לבהיר קצת את התמונה, והערוץ האדום ידוע כערוץ בהיר. אז ראשית נחזור לעמוד על שלושת הערוצים הבסיסיים ע"י לחיצה על האותיות RGB בחלונות הערוצים:



Rivka www.0547205977.com

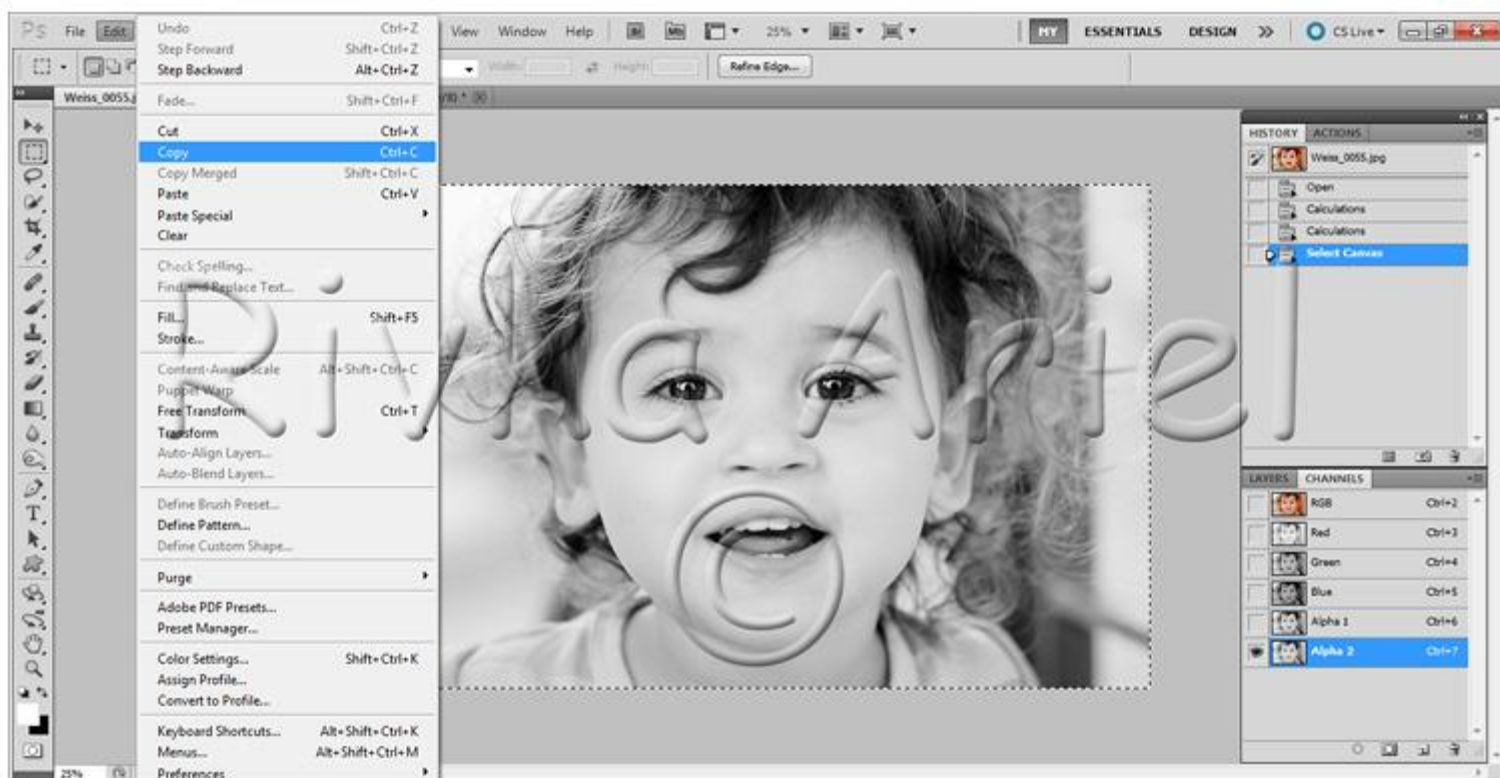
ועכשיו שוב נפתח את calculation, נבחר שני ערוצים לשילוב, שיטת שילוב ושקיפות.



Rivka

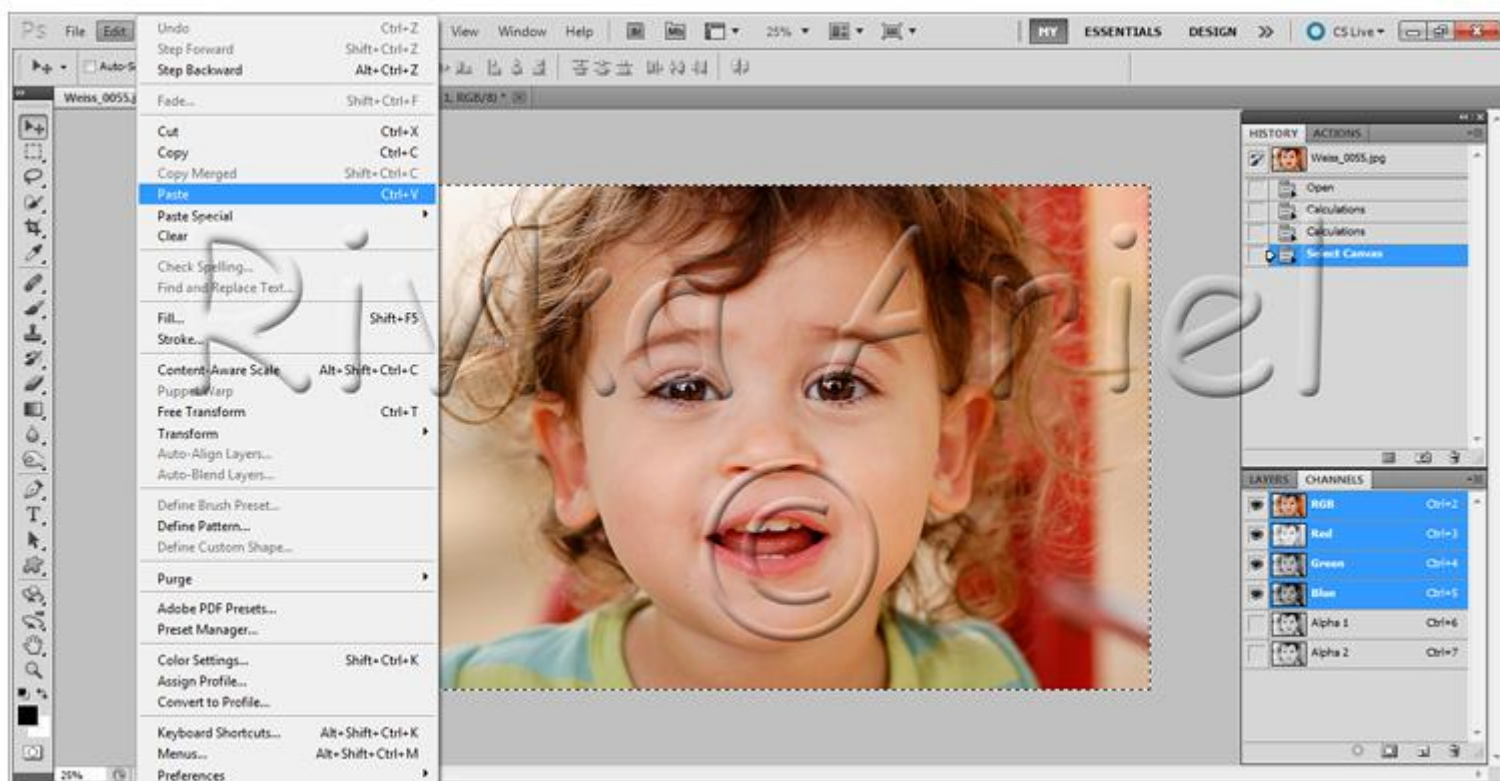
www.0547205977.com

לאחר האישור יהיה לנו ערוץ נוסף שייקרא Alpha2. כרגע הש/ל הוא בערוץ בלבד, ואם נחזור לחלונית השכבות נראה שיש לנו רק שכבה אחת והיא צבעונית. לכן נרצה לבחור את הערוץ האחרון שיצרנו וליצור ממנו שכבה. בזמן ההעתקה נעמוד (בחלונית הערוצים) על הערוץ הרצוי, ובזמן ההדבקה נעמוד על שלושת הערוצים RGB.



Rivka

www.0547205977.com



Rivka

www.0547205977.com

קעת אפשר למחוק את הערוצים שיצרנו. לא לשכוח לשטח את שכבות התמונה לשכבה אחת, ע"י קונטרול+שיפט+E.

התוצאה הסופית אצלי היא כזו:



Rivka

www.0547205977.com

לסיכום, השוואה בין ארבעת השיטות שהוזכרו:



Rivka

www.0547205977.com

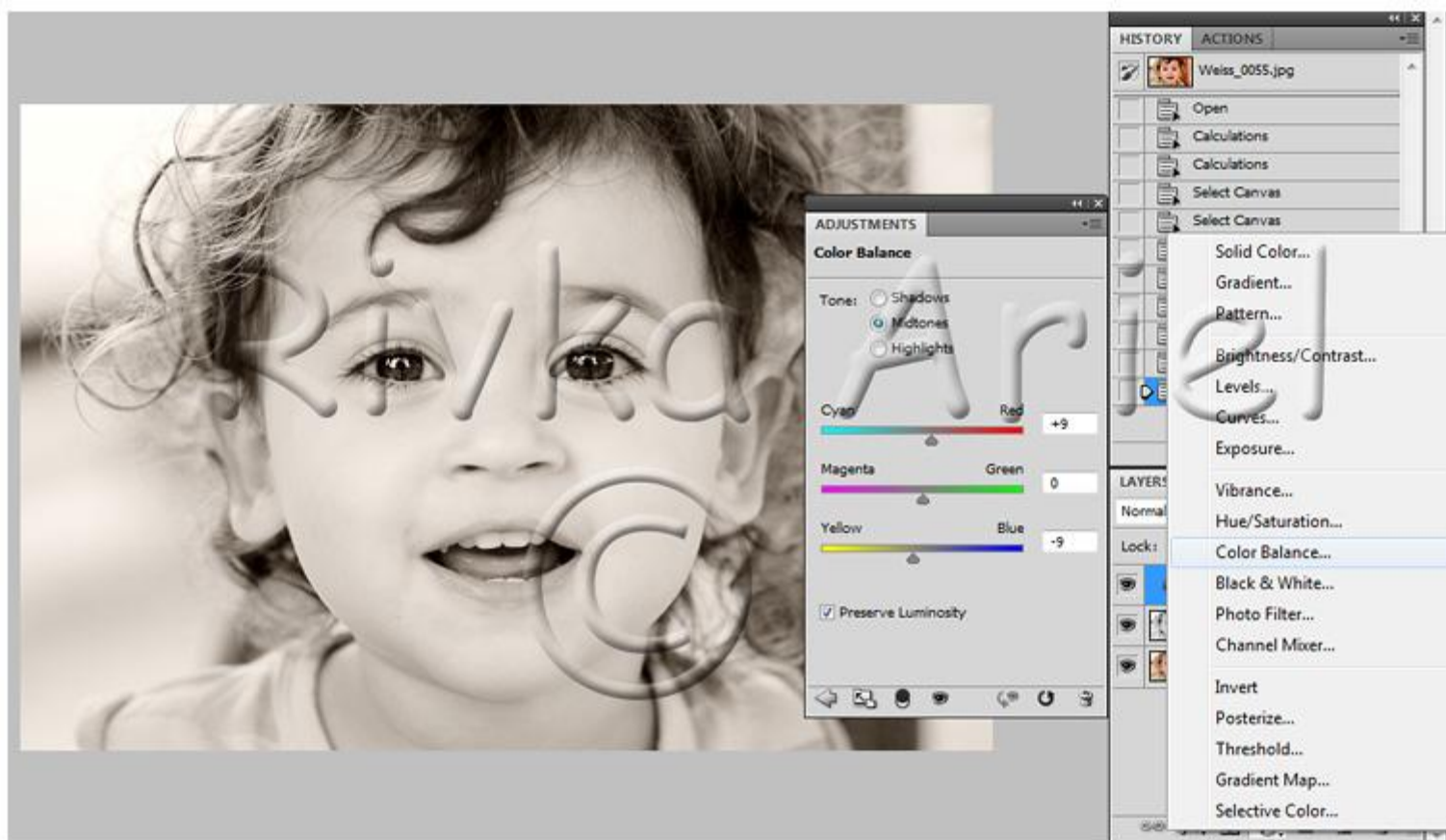
לפעמים נרצה להוסיף גוון מסויים לתמונה, להפוך אותה לתמונת מונוכרום. יש לכך הרבה אפשרויות, ופה נראה שתיים:

1. שימוש בחלונית ה-Color Balance.

נוכל לפתוח את החלונית ע"י קונטרול+B, אבל עדיף ליצור שכבת התאמה (adjustment layer) מסוג color balance, כי עבודה בשיטת השכבות היא הפיכה ולכן נוחה לשינויים.

בחלונית השכבות נלחץ על הכפתור הזה: 

ונבחר באפשרות Color Balance. כעת נשחק עם הסליידרים השונים ונשנה את הגוון של התמונה. חשוב לשחק עם הסליידרים גם ב-Highlight וגם ב-Shadows ולא רק ב-Midtones, כדי להשפיע על כל התמונה בצורה אחידה.



Rivka

www.0547205977.com

הערכים שאני בחרתי הם:

Highlights: פלוס 6 בסליידר העליון ומינוס 6 בסליידר התחתון.

Midtones: פלוס 9 בסליידר העליון ומינוס 9 בסליידר התחתון.

Shadows: פלוס 6 בסליידר העליון ומינוס 6 בסליידר התחתון.


התוצאה הסופית היא זו:



Rivka

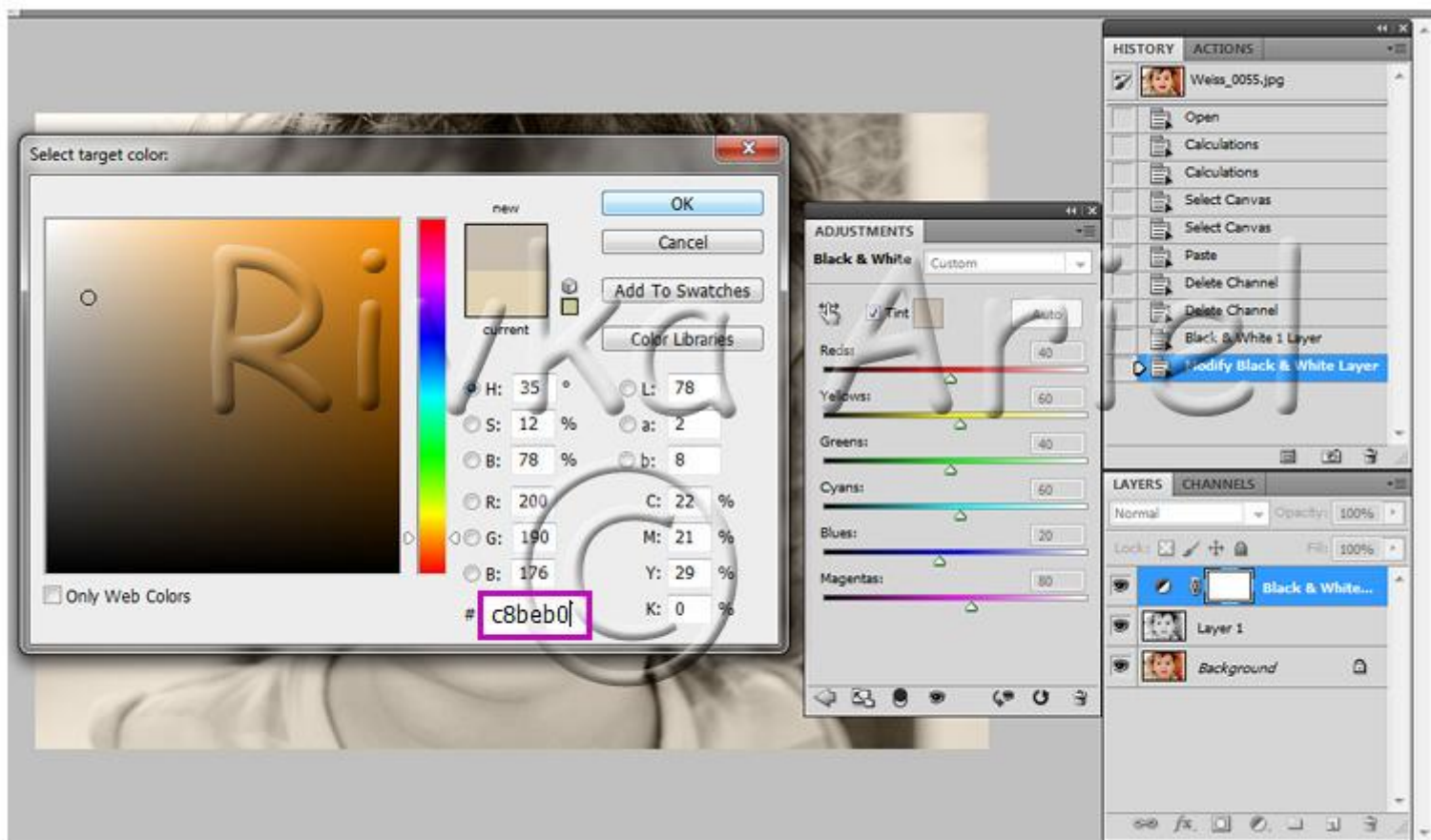
www.0547205977.com

2. הוספת Tint

לפוטושופ יש גם חלונת שנקראת Black&White שמאפשרת לשלב ערוצים בצורה ידנית. אני לא אוהבת את השיטה הזו כי אני לא מצליחה להוציא ממנה את המיטב, אבל בחלונת הזו יש אפשרות להוסיף גוון (tint) לתמונה, שישתלב בצורה נעימה. נלחץ עוד פעם על כפתור הוספת שכבת ההתאמה , והפעם נבחר בשכבה מסוג Black&White.



נסמן V באפשרות Tint ואז נלחץ על הריבוע הצבוע ונשנה את הגוון בהתאם לרצוננו.
אתם יכולים לראות פה מה מספר הגוון שאני בחרתי:



Rivka

www.0547205977.com

זו התוצאה הסופית של האפשרות הזו:



Rivka

www.0547205977.com

מקווה שהמדריך יעזור לאנשים רבים. בהצלחה!

© כל הזכויות על המדריך ועל התמונות הנמצאות בו שמורות לרבקה אריאל
(למקרה שמישהו פיספס את סימני המים ... 😊)