



תמיכת SanDisk

דף בית | תמיכת SanDisk

מצא את התשובות

חפש את כל התשובות

(.ex, נגן Sansa שלי קופא, כיצד ניתן לאפס את נגן Sansa שלי?)

SanDisk Clip Sport/Jam לא מזוהה על ידי המחשב

מדוע נגן ה-SanDisk Clip Sport/Jam לא מזוהה על ידי המחשב שלי כאשר אני מחבר אותו?

דבר זה עשוי להיגרם על ידי אחד מן הסיבות הבאות:

1. דרישות מערכת מינימליות לא נענו
2. דרייברים פגומים
3. הגבלות מחשב
4. בעיה במשיכת חשמל
5. כבל

כדי לפתור בעיה זו, נסה את הפתרונות הבאים:

פתרון 1 - לנגן חדש או חיבור בפעם הראשונה למחשב.

עבור משתמשי Windows XP: אמת את דרישות מערכת ההפעלה הבאה אם היא עומדת בדרישות.
- Windows XP SP2 ומעלה

- Windows Media Player 10 ומעלה
נא להוריד ולהתקין את העדכון [Windows Media Player](#) אם לא מותקן.

MAC, see נגן סנדיסק אינו מוכר על ידי מערכת הפעלה Mac

עבור משתמשי Windows 7 & 8: המשך לפתרון 2

הערה: אם אתה מנסה להתחבר למחשב בעבודה, מאחר והוא חלק מרשת מחשבים, ייתכן שיש מגבלת זכויות משתמשים מוגדרות להשביט גישה לחומרה חדשה או להפסיק כל תכנית התקנות. ייתכן שתצטרך לבדוק עם מנהל ה-IT, כדי לראות אם זה גורם לבעיה.

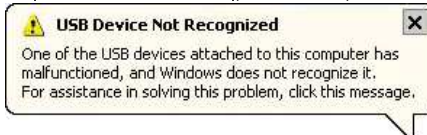
פתרון 2 - בדוק את כבל

בעת חיבור נגן ה-MP3 של SanDisk בעת חיבור נגן MP3 SanDisk למחשב אם המסך נדלק אך לא מראה "מחובר" על המסך, זה אומר שהנגן מקבל חשמל אך החיבור לא עובד. זה יכול להיות בגלל הכבל, המחשב, או שהמכשיר פגום. אנא נסה להשתמש בכבל אחר ולחבר למחשב אחר. אם נגן ה-MP3 SanDisk עדיין מתחבר וטוען אבל אף פעם לא מראה מחובר על המסך, אפילו לאחר שניסית מחשב וכבלים אחרים, נא לפנות לתמיכת SanDisk על מנת לבדוק את מצב אחריות הנגן.

פתרון 3 - רענן דרייברים

שלב 1 - חבר את נגן ה-MP3 של SanDisk למחשב

- אם הנגן לא נדלק אנא נסה יציאות USB אחרות או במחשב אחר אם זמין. ודא שאתה מתחבר ישירות ליציאת ה-USB של המחשב ולא למרכז USB.
- אם שום דבר לא עולה על המסך והנגן מופיע כהתקן אחסון בחלון סייר, אז מסך הנגן אינו עובד.
- אם אתה מקבל שגיאת "התקן USB לא מוכר" במחשב, הנגן ככל הנראה נכשל. פתרונות נוספים ככל הנראה לא יפתחו תקלה זו.



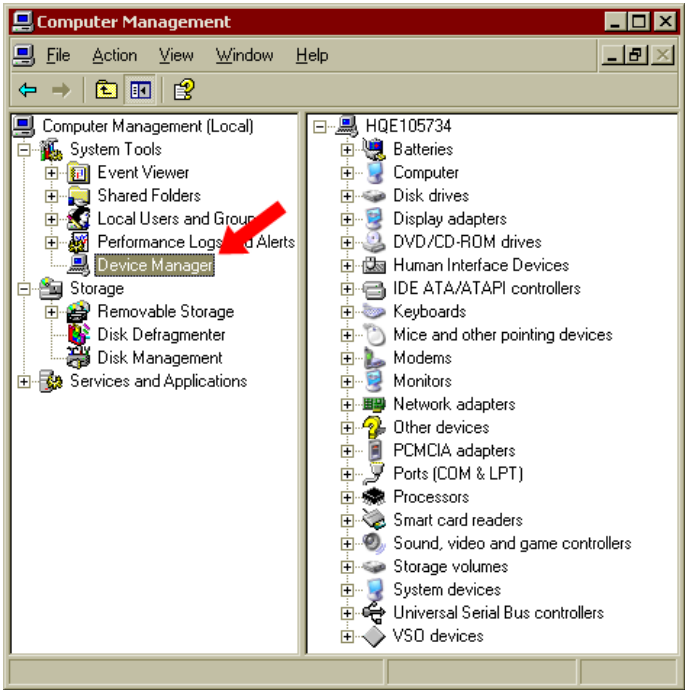
הערה: אם אתם חווים אחד מ-2 הנושאים הנ"ל הבעיה היא ככל הנראה קשורה לחומרה. צור קשר עם התמיכה של SanDisk כדי לבדוק את מצב האחריות.

שלב 2 - בדוק תחת מנהל התקנים

1. פתח את מסוף ניהול המחשב

[גישה למסוף ניהול המחשב](#)

2. לחץ על מנהל התקנים בחלונית הימנית.



הערה : ספורט קליפ Sansa משתמש במצב MSC בלבד.

הגן SanDisk יופיע בחלונות הימנית של מנהל התקנים כמו :
1. התקן USB Mass Storage

אם יש נקודה צהובה סימן קריאה (!) או סימן שאלה (?) לצדהמכשיר , נסה לרענן את הדרייברים.

שלב 3 - רענן דרייברים

- 1. לחץ לחיצה ימנית על הערך עם סימן השגיאה , בחר הסר התקנה .
- 2. בתפריט העליון, לחץ על פעולה ולאחר מכן בחר סרוק שינויים בחומרה .

הערה: (!) אם מכשיר עם נקודה צהובה קריאה מופיע ונעלם, אז הגג כנראה נכשל. פתרון נוספים אינם סבירים כדי לתקן את הבעיה .

הערות נוספות לפתרון בעיות :

- הערות נוספות לפתרון בעיות:
- אם החלפת את הגנן ועדיין יש לך זיהוי במחשב, ייתכן שתצטרך לנסות כמה פתרונות נוספים.
- נסה לחבר למחשב אחר.
- נסה להשתמש בכבל USB שונה.
- נסה להתחבר ליציאות ה-USB האחוריות אשר עשויות לספק חשמל טוב יותר.
- עבור Windows XP, התקנת Windows Media Player 11



קהילות	חברות	תמיכה	מידע אודות
Enterprise בלוג	קריירה	מאגר ידע	כונני SSD לצרכן
פורומים תמיכה	Media Center	פורומים תמיכה	כרטיסיזיכרון
קבוצות קיצוניות	קשרי משקיעים	שאל שאלה	פתרונות אחסון ארגוניים
	ניהול ספק	רשום את המוצר	פתרונות מחשוב לעסקים
	צור קשר	מדריכים באחריות ומשתמש	פתרונות ניידים