

לבצוע	למכרז	לעיון

פרויקט

טרומפלדור

שם התוכנית:  
מיקום נק' שקעים ומאור  
מהדורה 01

גליון מס': 2 ק.נ.מ. 1:50

תאריך: 08.08.2023

הערות:

- כל השקעים מנותקים משעון שבת.  
- מאור ושקעי אמבטיה ומרפסות מוגני מים.  
- מאור ושקעים בסוכה מוגני מים.  
- קופסאות חשמל מחברת גוויס (GEWIS)  
- יש לנתק משעון שבת מאור חדרי רחצה שרתים ומעברים.  
- לדים בארונות משבח לפי בקשת הלקוח  
- תוכנית מיזוג, סוג, מיקום המזגנים והשמוספטים יקבעו ע"י יועץ מיזוג ובאחריותו בלבד.  
- הצנרת למזגנים - בתעלה תה"ש ליד ניקוז המזגנים. הניקוז מתחבר למערכת האיסטפלציה.  
- כל מזגן בדירה צריך להיות ישיר לוח, ובלוח יהיה לו שעון ניפרד.  
- כל נקודת חשמל תהיה במרחק 60 ס"מ מנק' מים עפ"י התקן.  
- יתכנו שינויים בתוכנית בזמן הביצוע.  
- נקודות חשמל סופיות למשבח ינתנו לאחר תוכנית משבח.  
- מיקום לוח חשמל יקבע ע"י החשמלאי ובתאום עם המתכננת.  
- לוח חשמל וחלוקת המעגלים יתכנו ע"י מהנדס חשמל / חשמלאי מוסמך.  
- יש להגדיל את לוח החשמל לתלת פאזי.

מקרא:

ג'ת תקרתי

ג'ת תקרתי מוגן מים

הכנה לסרס רד+מקום לשנאי

ג'ת על הקיר H=210

ג'ת על הקיר מוגן מים H=220

ספוס

ג'ת שקוע קיר H=50

מנורת ליילה+ מתג H=110

מתג חד קושבי H=110

(מס המעגלים כמספר הקווים)

מתג מתחלף

שקוע רגיל H=70

שקוע רגיל מוגן מים

שקוע כח (לוח ישיר)

שקוע מזגן H=220

סלפון

USB

מפוח

תלת פאזי

לוח חשמל

מתג תנור אמבס H=130

בויילר+שעון H=150

תנור אמבטיה ישיר ללוח

פעמון

מפסק לחצן לתאורת ת.מדרגות בכל הקומות

שעון שבת בארון חשמל

שעון שבת לשקע או למתג הסמוך

מפסק ראשי נפרד לכל יחידת דיור (2X)

נמצא בארון חשמל ראשי של הבעלים

מונה חשמל נפרד לכל יחידת דיור (2X)

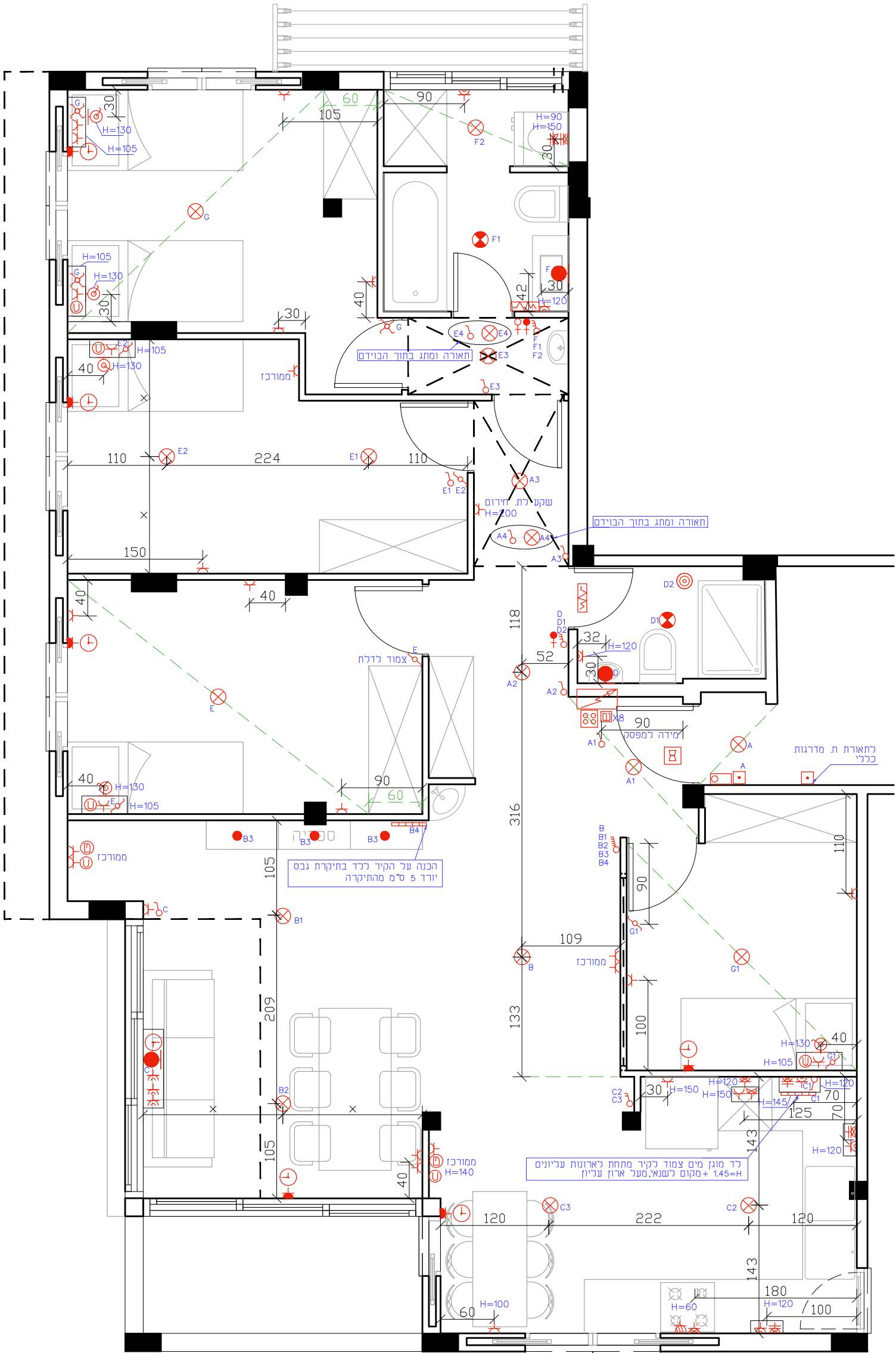
צופר עם כפתור כיבוי H=205

י. שטיינקולר  
עיצוב ואדריכלות פנים

טלפון: 0548-431621  
מייל: y.36193245@gmail.com

המבצע אחראי לבדיקת המידות ולהתאמתן לחקום.  
על המבצע לבקר את כל המידות ועל כל טעות או אי התאמה עליו להודיע לחתכנן.

אין לקבוע גדלים ע"י מדידה בשרטוט. כל הזכויות שמורות לחתכננים אין להעתיק, לשנות או להשתמש בתוכנית וברעיונות הגלומים בה ללא אישור מפורש.



תכנית קומה ד'