

## ליווי וייעוץ מלא משלב הבדיקה ועד לקבלת טיפול ופיצוי מהקבלן !

הנדון: ביקורת ליקויי בניה – חוות דעת מהנדס מומחה עבור נכס חדש  
- הצעה קבוצתית לדיירי הפרויקט -

הצעת מחיר מס': 13050

עבור: דיירי פרויקט מתחם הסופרים

קבלן: ארזי הנגב

ישוב: בני ברק



תאריך: 11/6/2023

מוקד טלפוני ארצי: 077-4300280 📞  
SERVICE@PELES-GROUP.CO.IL ✉️  
ווצאפ: 077-4300280 📱

## פרופיל חברה

### מעל 20 שנות מוניטין

חברת פלס שירותי בדק בית הוקמה במטרה אחת והיא לתת שירות מקיף, מקצועי והגון לקהל רוכשי הדירות בישראל.

חברת פלס נסמכת על-ידי מהנדסי בניין מורשים בעלי ניסיון מקצועי ומעשי רב שנים. פלס מספקת לרוכשים ובעלי נכס נדל"ן בישראל את המידע והשירות הדרוש בטיפול בליקויי בנייה ואחריות הקבלנים בנושא. החברה ביססה את עצמה במהלך השנים כחברה המובילה בתחומה בישראל.

תחת ניהולנו צוותי מומחים בפריסה ארצית בעלי ניסיון מוכח של שנים רבות בכל תחומי הבניה בישראל: מהנדסי בניין, אדריכלים, שמאי מקרקעין, מהנדסי חשמל ומערכות, אנשי איטום, אינסטלציה, הנגשה, אקוסטיקה, בודקי קרינה מייננת ובלתי מייננת, בודקי גז ראדון, מומחים באיתור רטיבויות ונזילות באמצעות ציוד תרמי.

אנו משרתים במשך שנים את המגזר הפרטי, העסקי והציבורי ומספקים שירות מקיף ומקצועי בנושאי הנדל"ן והבניה בישראל, כולל סיוע מלא בתהליכי תביעות משפטיות במידת הצורך באמצעות עורכי דין מהמנוסים ביותר בארץ.

איכות השירות הינה מאבני היסוד בחברתנו, למען לקוחותינו, יישמנו תהליכי איכות ושירות אישיים, טיפול אדיב, מקצועי ומקיף לכל האורך ושקט נפשי במשך כל התהליך.

כחברה המובילה בתחומה, בפריסה ארצית מלאה, אנו נבצע עבורכם את השירותים הדרושים. חוות דעת מומחנו באיכות המקצועית הגבוהה ובאופן המפורט והמקיף הקיים כיום בתחום.

**לצפייה בדוחות לדוגמא של חברתנו לחצו כאן**

## שירותי ביקורת ליקויי בנייה

### כל השירותים תחת קורת גג אחת

1. ליווי וייעוץ מקצועי ע"י מהנדסי החברה לפני ואחרי ביצוע הבדיקה

2. דוח ביקורת הנדסית (הדוח קביל בבית משפט)

חשוב: הדוח נרשם ונחתם ע"י המהנדס המבצע!

#### לצפייה בדוחות לדוגמא של חברתנו לחצו כאן

- הצהרת המהנדס/ המומחה, פירוט השכלתו וניסיונו המקצועי בתחום.
- פירוט מלא של הליקויים, מיקומם בנכס בתייעוד ע"י תצלומים מהשטח.
- פירוט תקנים ו/ או כללי מקצוע.
- פירוט הדרכים לתיקון וטיפול בליקויים (בהרחבה ככל הניתן).
- אומדן כספי של טיפול בליקויים עפ"י המחירונים המקובלים בענף הבנייה.
- המלצה לביצוע בדיקת מעבדה בכל אשר יידרש.
- המלצות לביצוע מעקב לאחר טיפול בליקויים.
- חוות הדעת מתבססת על בדיקתו הוויזואלית של המומחה ונעשית תוך שימוש במכשור מתקדם ועל סמך ניסיונו רב השנים של המומחה.

#### בביקורת נלקחים בחשבון:

- |                                 |  |
|---------------------------------|--|
| ■ תקנים התכנון והבנייה          | ■ תקנים ישראליים ומפרטי מכון בתחום הבניה ע"פ |
| ■ חוק המכר ומפרט המכר           | ■ מכון התקנים הישראלי (מת"י)                 |
| ■ חוק ותקנות בנושא חשמל         | ■ הנחיות לתכנון חניה – בהוצאת משרד התחבורה / |
| ■ תקנות הג"א                    | ■ מינהל היבשה                                |
| ■ מפרט כללי לעבודות בנייה - ע"פ | ■ הוראות למתקני תברואה                       |
| ■ משרד הביטחון, מע"צ ומשרד      | ■ כללי נגישות ונוחות לאנשים בעלי מגבלות      |
| ■ הבינוי והשיכון (הספר הכחול)   | ■ כללי בטיחות לטובת המשתמשים במבנה           |

כל הממצאים מאוחדים ומוצלבים לכדי דו"ח בכפוף לתקנים בישראל

### **3. ביקורת חוזרת**

- ביקורת ליקויים חוזרת אשר מטרתה הינה לבדוק את טיב עבודת טיפול הקבלן בליקויים אשר נרשמו על-ידינו בדוח הראשון ושליטת ליקויים חדשים בנכס.  
(בתשלום נפרד)

### **4. ליווי משפטי ללקוחות פלים**

מניסיוננו הרחב, כאשר מוגש הדוח לקבלן בבקשה לתיקון הליקויים – ברוב המקרים מתקן הקבלן את מרבית הליקויים ע"פ הדוח ומגיע להבנות והסדרים כספיים עם הדייר בנוגע לשאר.

במקרים אחרים, בהם קיים צורך להגיע לערכאות משפטיות על מנת לתבוע את המגיע עבורכם בבית הדין - מועבר הטיפול בלקוח למשרדי עורכי דין העוסקים בתחום תביעות ליקויי בניה ובעלי ניסיון והצלחות רבות בתחום, אשר מקנים תנאים ייחודיים עבור לקוחותינו בכל הארץ. למען לקוחותינו יצרנו הסדר המבטיח טיפול לכל אורך התיק ומבטיח שקט נפשי במשך כל התהליך.

#### **השרות בהסדר המיוחד כולל:**

- פגישת ייעוץ עם עו"ד – ללא עלות כספית.
- מכתב התראה ליזם/קבלן – ללא עלות כספית.
- שכר טרחה של עו"ד יקבע בהסכם נפרד בין העו"ד לבין הלקוח.
- במידה ויידרש בהופעת המהנדס בבית משפט / ביקור עם מומחה מטעם בית משפט ייגבה תשלום בנפרד.

**לצפייה בדוחות לדוגמא של חברתנו לחצו כאן**

## מרכיבים ואזורים הנבדקים במהלך הביקורת

### הדוח נרשם ונחתם ע"י המהנדס המבצע

- |  |  |
|--|--|
| ■ ריצוף וחיפוי: פגמים, שקיעות, מילוי רובה, שיפועים         | ■ מערכת אינסטלציה וכלים סניטרים        |
| ■ טיח וצבע   | ■ בדיקת חשמל ויזואלית והתאמתה לתקן     |
| ■ שלד: סדקים ועקמומיות                                     | ■ איתור בעיות איטום, נזילות ורטיבויות  |
| ■ אלומיניום ומסגרות: דלתות, חלונות, תריסים, מעקים ומסעדים. | ■ ארונות מטבח ושיש                     |
| ■ בדיקת גג רעפים/ בטון כולל איטום גג                       | ■ בדיקת תקני חניה ושטחי חניה           |
|  | ■ פיתוח שטחים: חצרות, גינות, שבילים    |
|  | ■ עבודות גבס                           |
|  | ■ מדרגות, מחסן                         |
|  | ■ בדיקת תוכניות אדריכליות והמפרט הטכני |

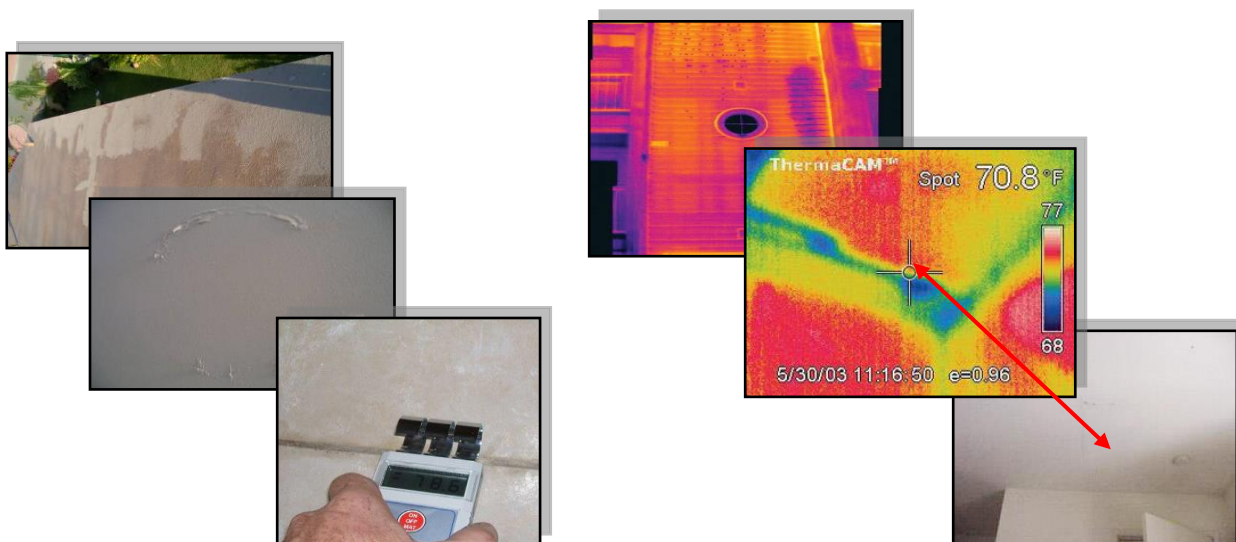
**לצפייה בדוחות לדוגמא של חברתנו לחצו כאן**

## **בדיקת ליקויי רטיבות ואטימה בדירות ומבנים**

**הבדיקה כלולה במפרט הבדיקות בכל בדיקת בדיק בית !**

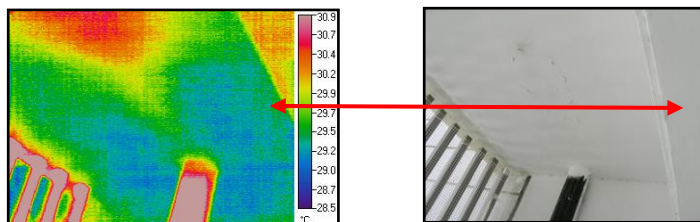
**הבדיקה כוללת צילום ע"י מצלמה תרמית מתקדמת ושימוש בפרוטימטר**

- בדיקת הדירה/ המבנה מתבצעת ע"י סריקה באמצעות מצלמת אינפרא (מצלמה תרמית) בעלת איכויות גבוהות במיוחד על מנת לאתר כשלים או/ ו ליקויים במערכת האיטום והצנרת.
- בדיקת הדירה/ המבנה לאיתור כשלים במערכות הבידוד כגון: יציקות בטון ללא מעטפת תרמית, גג המבנה, חלונות וכו'.
- איתור כשלים במערכות ניקוז בגגות, קירות, תקרות, פנים דירות מגורים, תשתיות, מערכות ניקוז, ביוב ומיזוג.
- הסריקה התרמית מאפשרת בעיקר גילוי כשלים סמויים שאינם ניתנים לאבחון באופן ויזואלי, לכן חשוב במיוחד להשתמש במצלמה תרמית בעלת רגישות גבוהה במיוחד.



**תקרה**

חדירת רטיבות בתקרה המגיעה מהמרפסת



**הערה:** השימוש במצלמה בלבד אינו ערובה להצלחת הבדיקה, הכלי משמש כאמצעי נוסף למומחה לאיתור והגדרת הבעיה. השילוב של ניסיון המומחה ושימוש בטכנולוגיה מתקדמת מאפשר הגעה לתוצאות מדויקות ככל שניתן.

## תיאור המבנה ועלות הבדיקות

מחיר מיוחד קבוצתי לנרשמים מראש	מחיר מיוחד לדיירי הפרויקט	עלות הבדיקה	תיאור הבדיקה
1,050 ₪	1,100-1200 ₪	1,500 ₪	דירת 3,4,5 חדרים
1,150 ₪	1,300 ₪	1,600 ₪	דירת 6 חדרים

- תוספת לדירת גן - 200 ₪
- תוספת לדירת פנטהאוז עד 160 מ"ר - 300 ₪

### הערות:

- המחיר לא כולל מע"מ.
- יש לבצע מקדמה על סך 100 ₪ + מע"מ = 117 ₪ עד 1/7/2023.
- המקדמה הינה דמי רצינות ולא תוחזר ללקוח במידה ותתבטל הבדיקה ע"י הלקוח.
- הלקוח נדרש לתאם בדיק בית בהתראה מינימלית של 7 ימי עסקים.
- במידה ופלס לא תהיה זמינה לביצוע הבדיקה בהתראה של 7 ימים, תוחזר המקדמה במלואה ללקוח.
- החברה רשאית לעצור בכל רגע נתון את מחיר הנרשמים מראש.

### אופן רישום מראש ותשלום מקדמה :

לשלוח ווצאפ 077-4300280 או לשלוח מייל: [service@peles-group.co.il](mailto:service@peles-group.co.il)

שם הפרויקט, שם מלא, אימייל, גודל וסוג דירה, אופן תשלום מקדמה 117 ₪ (אשראי/ העברה)

אופן תשלום מקדמה 117 ₪

א. בהעברה בנקאית (לשלוח אסמכתא בווצאפ/ מייל)

פלס- שירותי בדיק בית, בנק לאומי (10), סניף 926, חשבון: 05098318

ב. בכרטיס אשראי – יש לרשום לנו בווצאפ שאתם מעוניינים לשלם באשראי ונשלח לכם שובר ב SMS לתשלום באופן עצמאי ומאובטח.

**רוצים לקרוא מה הלקוחות חושבים עלינו? כנסו לעמוד הפייסבוק שלנו בקישור הבא:**

[https://www.facebook.com/feel.safe.with.peles/reviews/?ref=page\\_internal](https://www.facebook.com/feel.safe.with.peles/reviews/?ref=page_internal)

או חפשו: "פלים- בדיק בית וביקורת ליקויי בנייה"

## הערות

- **המחירים אינם כוללים מע"מ**
- התשלום מבוצע ביום הבדיקה באמצעות: כרטיס אשראי , שיק , מזומן או העברה בנקאית (עד 3 תשלומים ללא ריבית).
- תוקף ההצעה ל-30 יום מיום הנפקתה.
- ניתן לבטל את הבדיקה עד יום לפני הבדיקה **ללא עלות**, ביטול ביום הבדיקה כרוך בעלות בסך 500 ₪ בתוספת מע"מ.
- באם הבודק מגיע לביצוע הבדיקה ואינו מורשה ו/ או אינו יכול לבצעה / להשלימה מכל סיבה שלא קשורה לבודק , המזמין ישלם עבור הגעה תשלום בסך 500 ₪ בתוספת מע"מ.
- עלות הבדיקה נקבעת בהתייחס לשטח הנכס ברוטו במ"ר שנאמר ע"י הלקוח, במידה וגודל הנכס בפועל גדול יותר, החברה רשאית לחייב את הלקוח על ההפרש.
- בדיקה חוזרת – בעלות 50% ממחיר הבדיקה הראשונה למזמינים עד שנה מיום ביצוע הבדיקה הראשונה.
- קבלת דו"ח עד 14-3 ימי עבודה מיום הבדיקה בשטח.
- בדיקת גג תבצע רק במידה ויש גישה בטיחותית וסולם מתאים (יסופק ע"י הלקוח).
- לתשומת ליבכם: אנא הכינו לקראת הביקורת לעיון המהנדס: תוכניות הנכס, חוזה המכר, העתק מפרט הטכני, וכל מסמך רלוונטי הקשור לבינוי הנכס.
- אין לשטוף את רצפת הנכס 4 לפני הביקורת (רק טיטוא יסודי)

מוקד טלפוני ארצי: 077-4300280 📞

SERVICE@PELES-GROUP.CO.IL ✉

ווצאפ: 077-4300280 📞