

חריש

פארקים וגינות



פארקים וגינות

פארקים וגינות בתהליכי תכנון והקמה





איפה הפארק הקרוב אליכם? האם הוא מתאים לפיקניק? היכן יש מתקני משחק או מתקני כושר? ובאילו פארקים צומחים עצי מאכל?

ברחבי חריש יותר מ-60 פארקים, גינות ציבוריות, כינות חמד ושטחים פתוחים עם מאפיינים שונים ומגוונים. יותר מ-30 פארקים וגינות נוספים נמצאים בשלבים שונים של תכנון והקמה.

ריכזנו את כל המידע החשוב על הפארקים השונים בחריש במדריך שאתם מחזיקים בידכם. יש כאן צילומים, מיקומים מדויקים, קישורים בסריקה ל-Waze, מאפיינים של כל פארק – וגם שמות חדשים לפארקים ולגינות הציבוריות.

כמה מילים על בחירת השמות: התהליך התבסס על שניים מעקרונות המיתוג של חריש כחממה עירונית – עיר שהיא מקום אידיאלי לגדל בו ילדים, וסביבה ידוקה של חורש טבעי. גיבשנו כמה אפשרויות שמתכתבות עם הקו הרעיוני המנחה של חממה עירונית (לא כולל את שכונת בצוותא, שם כבר נבחרו שמות הפארקים לפי הקונספט הכללי של השכונה כולה, ומספר פארקים ששמותיהם מנציחים את זכרם של חיילים שנהרגו), ונעזרנו גם בתוצאותיו של סקר עירוני שערכנו לפני מספר חודשים.

בסופו של התהליך נבחרו ארבע קטגוריות:

אגדות ילדים וסיפורי מורשת, שירי ילדים, עולם הסביבה והצומח ובעלי חיים מסביבתה של חריש. השמות שניתנו במסגרת קטגוריות אלה משקפים, בין היתר, את המאפיין הרב-תרבותי של חריש.

כעת, עם חשיפת השמות החדשים, העדיייה מתחילה בתהליך להצבת שילוט חדש ומתאים בפארקים ובגינות הציבוריות.

בחלקו השני של המדריך ריכזנו מידע על כמה מהפארקים המרכזיים שנמצאים כעת בעבודה או בתכנון.

שפע של פארקים וגינות בשטח עירוני הוא מאפיין ייחודי של חריש, ומטרתו של מדריך זה היא לפרוש לפניכם את מפת השטחים הציבוריים הפתוחים בעיר עם מידע מקיף עליהם.

מוזמנים לצאת לבלות בפארקים של חריש!

מקרא



מגרש
ספורט



אדגז
חול



משטח
רכיבה



שיחי
מאכל



עצי
מאכל



שולחנות
פיקניק



מדשאות



מתקני
משחק



שבילי
הליכה



תצפית
לנוף



כרם
ענבים



גינה
קהילתית



גינת
כלבים



גישה
לחורש
טבעי



תיאטרון
פתוח



מתקני
כושר



הכניסה מהרחובות
אודם, טופז ולשם

פארק חלום עליכם



מתקני
משחק



חדשאות



שולחנות
פיקניק



עצי
מאכל



כדאי לדעת:

חלום עליכם הוא שיר הנושא של
תוכנית הילדים המפורסמת. את
השיר כתב והלחין עוזי חיטמן





הכניסה מהרחובות
אורן, תאנה וגפן

טיילת היער



גישה
לחורש
טבעי



שבילי
הליכה



תצפית
לנוף



שולחנות
פיקניק



כדאי לדעת:

מהטיילת יוצאים שבילים
שמובילים לפינות חמד טבעיות
בתוך השטח המיוער

פארק המועצה



הכניסה מהרחובות
גפן ותמר



מתקני
משחק



מדשאות



שולחנות
פיקניק



עצי
מאכל



מתקני
כושר



מגרש
ספורט



ארגז
חול



כדאי לדעת:

השם נקבע בראשית ימיה של חריש
כשהעירייה עוד הייתה מועצה,
והפך לשגור ומוכר





לניחוט
הכניסה מהרחובות
כלנית ולוטם

פארק דויטל



ע"ש דויטל שטינברג



מתקני
משחק



מדשאות



שולחנות
פיקניק



עצי
מאכל



גישה
לחורש
טבעי



שרידים
ארכיאולוגיים



כדאי לדעת:

הפארק הוקם סביב פינת הנצחה ותיקה
לזכרה של טוראי דויטל (רוי) שטינברג ז"ל
שנפלה ביום 7 במאי 1986



בפינת הרחובות
יחד וחברותא

פארק בצוותא



מתקני
משחק



מדשאות



מתקני
כושר



מגרש
ספורט



שולחנות
פיקניק



שיחי
מאכל





בפינת הרחובות
דרך ארץ והאחוזה

פארק ארץ עוץ



מתקני
משחק



חדשאות



גינת
כלבים



כדאי לדעת:

ארץ עוץ מוכרת מעולם אגדות הילדים,
אך היא מופיעה גם בתנ"ך!



הכניסה מהרחובות
אורן ודימון

פארק חלכת שבה



מתקני
משחק



מדשאות



עצי
מאכל



שיחי
מאכל



מתקני
כושד



מגרש
ספורט



ארוג
חול



גינת
כלבים





הכניסה מהרחובות
שוהם ודרך ארץ

פארק השועל והכרם



כרם
ענבים



מתקני
משחק



מדידות



שולחנות
פיקניק



גינה
קהילתית



פארק הקהילה



בפינת הרחובות
יחד והקהילה



מתקני
משחק



חדשאות



גינת
כלבים



שולחנות
פיקניק



שיחי
מאכל



פארק היה היה



בפינת הרחובות
אלון ואתרוג



מתקני
משחק



מדשאות



שולחנות
פיקניק



גינה
קהילתית



גינת
כלבים



שיחי
מאכל



כדאי לדעת:

המילים היה היה הן פתיחה ידועה
לאגדות וסיפורי ילדים



בפינת הרחובות
גפן ותאנה

פארק עפרוני



מתקני
משחק



מדשאות



שולחנות
פיקניק



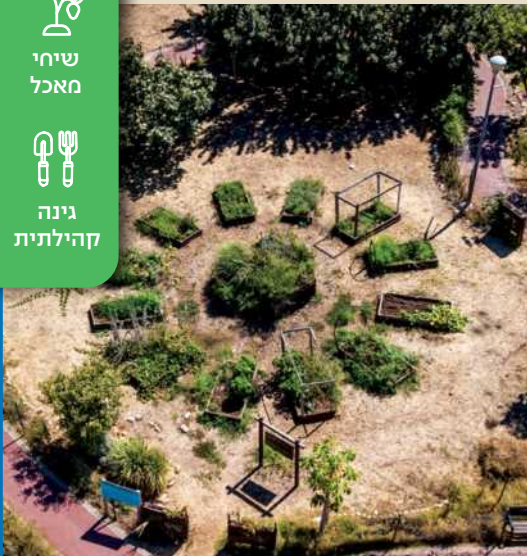
עצי
מאכל



שיחי
מאכל



גינה
קהילתית



כדאי לדעת:

עפרוני הוא ציפור שיר שחיה
בסביבתה של חריש





הכניסה מהרחובות
טורקז' וטופז

פארק הצבי



משטח
דכיבה



מתקני
כוסר



מגרש
סכורט



מדשאות



כדאי לדעת:

צבי הוא בעל חיים שחי
בסביבתה של חריש



הכניסה מהרחובות
אחדות ויחד

פארק החושים



מתקני
משחק



שולחנות
פיקניק



שיחי
מאכל





בפינת הרחובות
בדקת ומרגלית

פארק חלומות יוסף



מתקני
משחק



שולחנות
פיקניק



עצי
מאכל



שיחי
מאכל



מדשאות





הכניסה מהרחובות
רעות ואחדות

פארק האונייה



מתקני
משחק



מדשאות



שולחנות
פיקניק



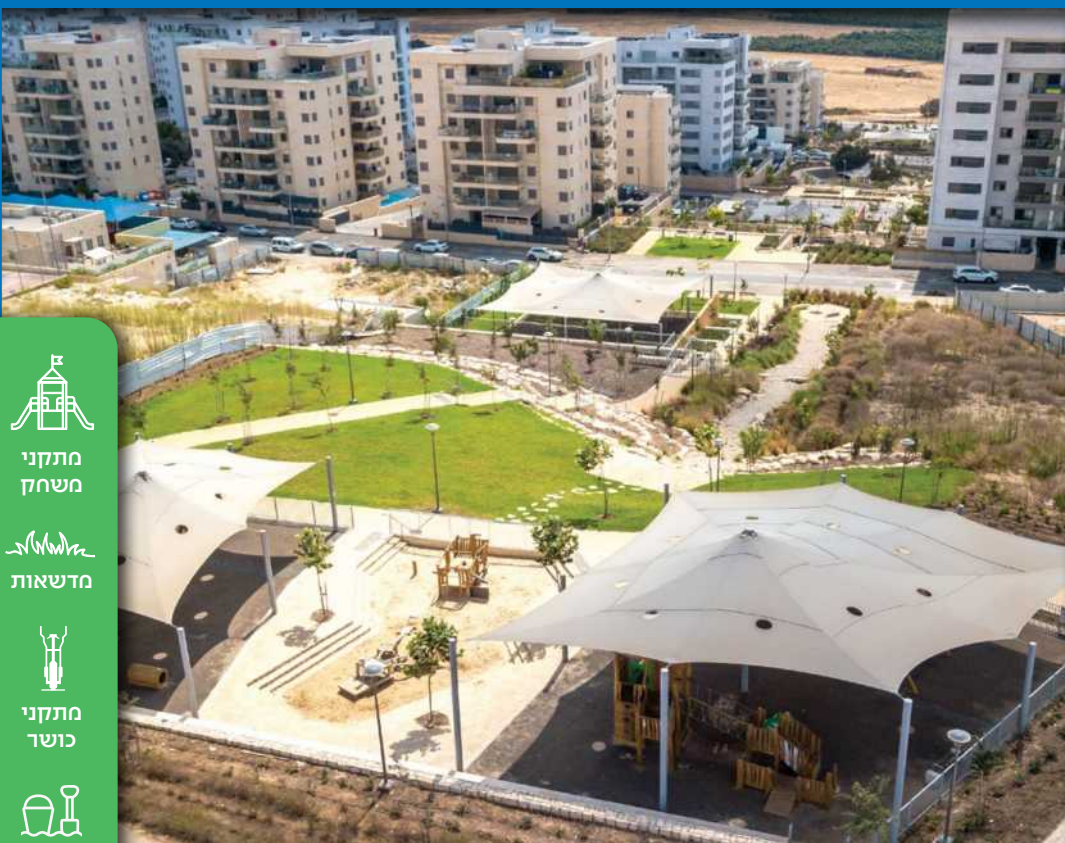
שיחי
מאכל





הכניסה מהרחובות
סביון וכלנית

פארק נוף הגיא



מתקני
משחק



מדשאות



מתקני
כושר



ארגז
חול



תצפית
לנוף



כדאי לדעת:

נוף הגיא הוא הפארק העליון בדצף של ארבעה פארקים במרכז של שכונת הפדחים. לאורך הפארקים שוחזר ערוץ הזרימה הטבעי של הוואדי



הכניסה מהרחובות
כלנית ולוטם

פארק הבוסתן



מתקני
משחק



שולחנות
פיקניק



עצי
מאכל



כדאי לדעת:

בפארק הבוסתן ניטעו עצי
תאנה ודימון צעירים





הכניסה מהרחובות
לוטם ונרקיס

פארק האלונים



מתקני
משחק



שולחנות
פיקניק



ארגז
חול



תיאטרון
פתוח



כדאי לדעת:

במרכזו של פארק האלונים עומדים
עצי אלון עתיקים, אשר מסביבם בריכת
חול המאפשרת חלחול מי גשמים



הכניסה מהרחובות
נרקיס ויקינתון

פארק אפיק הנחל



מתקני
משחק



חדשאות



שולחנות
פיקניק





הכניסה מרחוב גפן
סמוך לבניין מס' 36

פארק מצפה רז



ע"ש רז טבי



מתקני
משחק



מדשאות



שולחנות
פיקניק



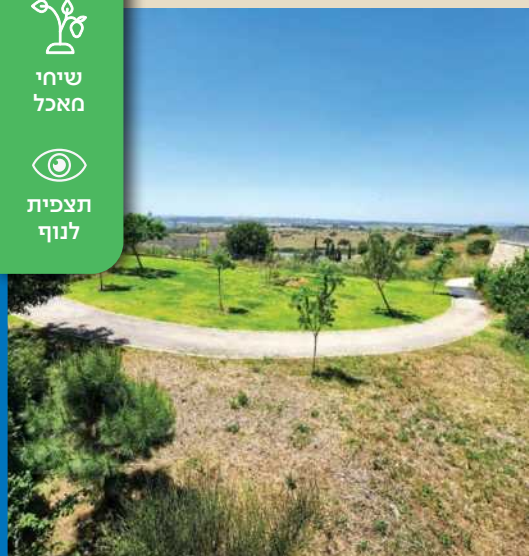
עצי
מאכל



שיחי
מאכל



תצפית
לנוף



כדאי לדעת:

המצפה נקרא על שמו של רב סמל רז טבי
ז"ל שנפל בלבנון ביום 5 בספטמבר 1997.
בשטח הפארק קיימת פינת הנצחה לזכרו



הכניסה מרחוב רעות
סמוך לבניין מס' 18

פארק ההרפתקאות



מתקני
משחק



מדשאות



שולחנות
פיקניק



שיחי
מאכל





הכניסה מהרחובות
שקד והגולן

פארק שקד



מתקני
משחק



שולחנות
כיקוניק



עצי
מאכל



שיחי
מאכל



מדשאות





הכניסה מרחוב אורן
סמוך לבניין מס' 40

גן הנץ

תצפית ע"ש רועי קליין



מתקני
משחק



תצפית
לנוף



מדשאות



תיאטרון
פתוח



כדאי לדעת:

נץ הוא עוף דורס שחי
בסביבתה של חריש

כדאי לדעת:

התצפית נקראת על שמו של רס"ן
רועי קליין ז"ל שנפל בלבנון ביום
26 ביולי 2006





הכניסה מהרחובות
אחדות ורעות

פארק המגלשות



מתקני
משחק



חדשאות



שולחנות
פיקניק



שיחי
מאכל





בפינת הרחובות
אלון וגפן

פארק סולם יעקב



משטח
רכיבה



מתקני
משחק



חדשאות



שיחי
מאכל



שולחנות
פיקניק



צילום: דניאל שרון





הכניסה מהרחובות
דרך ארץ, שוהם וטופז

פארק פרד נחמד



מתקני
משחק



מדשאות



שולחנות
פיקניק



שיחי
מאכל



כדאי לדעת:

פרד נחמד הוא שיר הנושא של תוכנית הילדים המפורסמת. השיר נכתב על ידי לאה נאור (על פי ספר שידי הילדים של פניה ברגשטיין) והולחן על ידי נורית הירש



הכניסה
מהרחובות
דרך ארץ
וטורקז

פארק הבית של פיסטוק ←



מתקני
משחק



מדשאות



שולחנות
פיקניק



עצי
מאכל



כדאי לדעת:

הבית של פיסטוק הוא שיר הנושא של תוכנית הילדים המפורסמת. את השיר כתבה לאה נאור והלחינה נורית הירש





הכניסה מהרחובות
תמר ותאנה

פארק אצבעונית



מתקני
משחק



מדשאות



שיחי
מאכל





הכניסה מרחוב אורן

פארק המנגלים



גישה
לחורש
טבעי



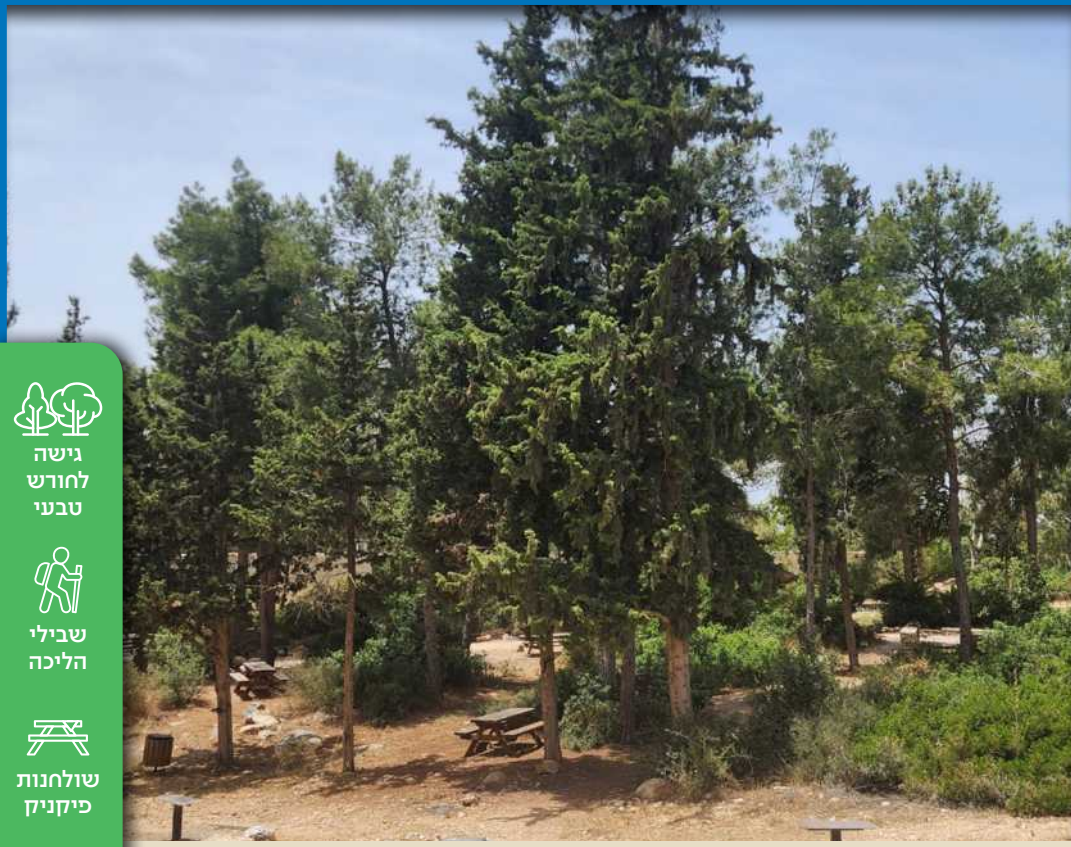
שבילי
הליכה



שולחנות
פיקניק



עמדות
מנגל



כדאי לדעת:

פארק המנגלים ממוקם בקצה
הדרומי של טיילת היער





הכניסה מרחוב ברקת
מול בניין מס' 44

פארק חוני המעגל



מתקני
משחק



מדשאות



שולחנות
פיקניק



עצי
מאכל



שיחי
מאכל



ארגז
חול





בפינת הרחובות
לוטם והאחוזה

פארק מעיין גנים



נחל
מלאכותי



שבילי
הליכה



גישה
לחורש
טבעי



כרם
ענבים



כדאי לדעת:

הביטוי מעיין גנים מופיע
בשיר השירים (פרק ד', פסוק ט"ו)





הכניסה מהרחובות
ספיד וטורקז

פארק דולב



מתקני
משחק



מדשאות



שולחנות
פיקניק





הכניסה מהרחובות
אלון, דפנה ואלה

גן התור



מגרש
ספורט



מתקני
כושר

מחלוא
מדשאות



כדאי לדעת:

תור הוא עוף שחי בסביבתה של חריש





בפינת הרחובות
חברותא והקהילה

פארק האמפי



תיאטרון
פתוח



מתקני
משחק



גינה
קהילתית



חדשאות



עצי
מאכל



שיחי
מאכל





הכניסה מרחוב ברקת
סמוך לבניין מס' 15

גן פלוטו



גינת
כלבים



מדשאות



שולחנות
פיקניק



הכניסה מהרחובות
לוטם ונרקיס

גן מרוזה



מתקני
משחק



ארגז
חול



גישה
לחודש
טבעי





הכניסה מהרחובות
טופז, ברקת ושוהם

גן ברבאבא



מתקני
משחק



מדשאות



שולחנות
פיקניק



ארגון
חול



כדאי לדעת:

השיר ברבאבא נכתב לפסטיבל
שירי הילדים התשיעי שהתקיים
ב-1978. יורם טהרלב כתב את המילים,
ונורית הירש הלחינה



הכניסה מהרחובות
דרך ארץ, אשל וגפן

גן מדף



מדשאות



כדאי לדעת:

מדף הוא אחד היונקים הקטנים
בעולם, והוא חי בסביבה של חריש!

פארק הגבעות



בפינת הרחובות
הקהילה ורעות

לניווט



מתקני
משחק



מדשאות



שולחנות
פיקניק



שיחי
מאכל



גן עדוגות הבושם



בפינת הרחובות
טופז וברקת

לניווט



מדשאות



שולחנות
פיקניק



שיחי
מאכל



כדאי לדעת:

הביטוי עדוגות הבושם מופיע
בשיר השירים (פרק ו', פסוק ב')



גן הצב והארנב



בפינת הרחובות
שוהם ולשם



מתקני
משחק



מדשאות



שולחנות
פיקניק



שיחי
מאכל



משטח
רכיבה



כדאי לדעת:

"הצב והארנב" הוא אחד
ממשלי איזופוס המפורסמים

גן פרי מגדים



הכניסה מרחוב שוהם
סמוך לבניין מס' 68



שולחנות
פיקניק



עצי
מאכל



תצפית
לנוף



כדאי לדעת:

הביטוי פרי מגדים מופיע
בשיר השירים (פרק ד', פסוק י"ג)



הכניסה מרחוב ברדוש
סמוך לבניין מס' 1

גן השלכת



מתקני
משחק



מדשאות



שולחנות
פיקניק



שיחי
מאכל



הכניסה מרחוב תאנה
סמוך לבניין מס' 20

גן העגורים



מדשאות



עצי
מאכל



שיחי
מאכל



גישה
לחורש
טבעי



כדאי לדעת:

עגור הוא עוף שחי
בסביבתה של חריש





בפינת הרחובות
טופז וספיר

גן חרוב



כדאי לדעת:
הגן נבנה סביב עץ חרוב עתיק



בפינת הרחובות
דרך ארץ ושוהם

גן אלק לילה ולילה



כדאי לדעת:
סיפורי אלק לילה ולילה הם לקט של אגדות ומעשיות עתיקות מהמפורסמות בעולם



בפינת הרחובות
שוהם ואודם

גן נחליאלי



מדשאות



עצי
מאכל



שיחי
מאכל



הכניסה מהרחובות
דרך ארץ, אלון וערבה

גן גבעת הלבונה



מדשאות



עצי
מאכל



שיחי
מאכל

כדאי לדעת:

הביטוי גבעת הלבונה מופיע
בשיר השירים (פרק ד', פסוק ו')





הכניסה מרחוב הגולן

גן החתול במגפיים



מתקני
משחק



הכניסה מרחוב דעות
סמוך לבניין מס' 19

גן הניצנים



מתקני
משחק





לניווט
הכניסה מרחוב גפן
סמוך לתחנת הדלק

גן החודשה



מתקן
לשטיפת
אופניים



לניווט
בפינת הרחובות
נרקיס ויקינתון

גן הגפנים



כרם
ענבים



מדשאות





הכניסה מהרחובות
יחד ואחדות

פארק הכושר



מתקני
כושר



מתקני
משחק



שיחי
מאכל



הכניסה מרחוב גפן
מול בניין מס' 45

גן האקליפטוס



מתקני
משחק



מדשאות



שולחנות
פיקניק



מתקני
כושר



כדאי לדעת:

בגן צומחים עצי אקליפטוס ותיקים



הכניסה מרחוב
רעות

פארק החצבים



גישה
לחורש
טבעי



שבילי
הליכה



שולחנות
פיקניק



הכניסה מרחוב
רעות

פארק הנרקיסים



גישה
לחורש
טבעי



שבילי
הליכה



שולחנות
פיקניק



נצי
מאכל





לניווט

הכניסה מרחוב רעות

פארק הכלניות



נישה
לחורש
טבעי



שבילי
הליכה



שולחנות
פיקניק



נצי
מאכל



לניווט

בפינת הרחובות
גפן ואלון

גן קנה וקינמון



חדשאות



כדאי לדעת:

הביטוי קנה וקינמון מופיע
בשיר השירים (פרק ד', פסוק י"ד)



צילום: יוסי קלינדרוב, מחברת קלינדרוב הנדסה

פארקים בתהליכי תכנון והקמה

המועדים המתוכננים לסיום העבודות:
חלק מהפארקים עד סוף שנת 2023
וחלקם עד סוף שנת 2024



הדמיות, מיקומים, מאפיינים ומידע נוסף

פארק חריש



תכנון: ארמוני אדיכלי נוק | דמייה: שטורין ברנד



דמייה ומתקני משחק: אלו את ניצ



פארקים בתהליכי תכנון והקמה

הכניסה תהיה מהרחובות
גפן, תאנה ואורן



תיאטרון
פתוח



מגרש
ספורט



סקייטפארק



מתקני
כושר



מזרקות
משטח
יבש



גישה
לחודש
טבעי



מתקני
משחק



בדיקה
אקולוגית



תכנון: ארמוני אדריכלי נוד | מתקני משחק: אלוני ניצן | הדמיה: סטודיו ברנד



תכנון: ארמוני אדריכלי נוד | תכנון תיאטרון: חכם בן-צבי אדריכלים | הדמיה: סטודיו ברנד



הפארק בשכונת מעו"ף



מתקני
משחק



שולחנות
פיקניק



מדשאות



גינה
קהילתית



מתקני
כושר



תכנון: עמי צדוק | ודמיות: סטודיו אריסטו הדמיות



פארקים בתהליכי תכנון והקמה

הכניסה תהיה מהרחובות
האחוזה ותמר



גישה
לחורש
טבעי



מתקני
משחק



שבילי
הליכה



שולחנות
פיקניק



גינת
כלבים



בריכה
אקולוגית



פינת חי



תכנון: ארמוני אדריכלי נוף | הומיות. סטודיו ארטיסטי הדמיות



הכניסה תהיה מהרחובות
דרך ארץ ושוהם



תכנון: קרני גרשטיין אדריכלות נוף | הדמיות: סטודיו אדריכלי ודמיות



גישה
לחורש
טבעי



שבילי
הליכה



תצפית
לנוף



פארקים בתהליכי תכנון והקמה

הכניסה תהיה
מרוחב שוהם



מתקני
משחק



מדשאות



שולחנות
פיקניק



מתקנים
מוזיקליים



הכניסה תהיה בפינת
הרחובות סביון וכלנית



מתקני
משחק



גישה
לחורש
טבעי



שולחנות
פיקניק



מדשאות



שבילי
הליכה



תכנון: נאוה כהן אדריכלות נוף | הקמת: סטודיו אדריכלות דדמיון



פארקים בתהליכי תכנון והקמה

הכניסה תהיה
מרחוב רוקפת



מתקני
משחק



גישה
לחורש
טבעי



שולחנות
פיקניק



שבילי
הליכה

תכנון: נאוה כהן אדריכלית נור | ודמיה: סטודיו אריסטו ודמיות



הכניסה תהיה
מרחוב סביון



מתקני
משחק



גישה
לחודש
טבעי



תצפית
לנוף



עצי
מאכל

תכנון: מנעד תכנון נוק | הדמיה: סטודיו ארסטו הדמיות



פארקים בתהליכי תכנון והקמה

הכניסה תהיה בפינת
הרחובות סביון ודקפת



מתקני
משחק



חדשאות



גישה
לחורש
טבעי



תצפית
לנוף



מתקני
כושד



עצי
מאכל

תכנון: מנעד תכנון נוק | הדמיה: סטודיו אריסטו הדמיות



פארקים בתהליכי תכנון והקמה

הכניסה תהיה
מרחוב לוטם



מתקני
משחק



עצי
מאכל

מדשאות



תכנון: מנעד תכנון נורף | הדמיה: אלו את ניצן

הכניסה תהיה בפינת
הרחובות לוטם וסביון



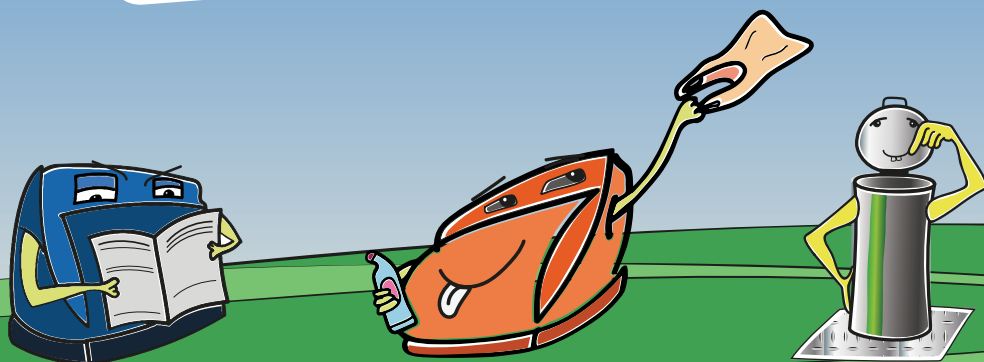
מתקני
משחק

מדשאות



תכנון והדמיה: מנעד תכנון נורף

**העיר שלנו
הפנים שלנו**



הפח הנחול

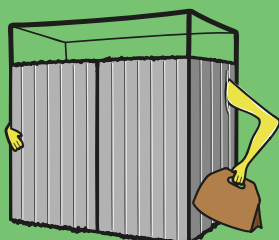
נייר, עיתונים
וקרטון דק

הפח הכתום

אריזות
ריקות

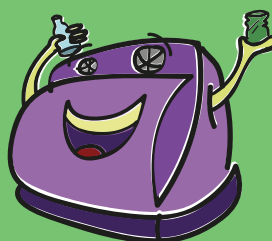
פח טמון

פסולת
ביתית



קרטוניה

קרטונים



הפח הסגול

אריזות זכוכית



**גזם
אגרוטאות**

הוצאה ביום רביעי בלבד
מ-7:00 עד 23:00

**פסולת
אלקטרונית**



הוצאה ביום שלישי בלבד
מ-7:00 עד 23:00

יש להוציא את הפסולת למקום נגיש/ייעודי סמוך לכביש



להצטרפות:

1. שמרו את המספר
052-577-577-5
בזיכרון הטלפון שלכם
2. שלחו "צרכו אותי"
למספר הזה

עדכונים רשמיים ומאומתים בלבד!



עדכונים
נוספים



עבודות
בכביש



סגירת
רחובות



עדכוני
חינוך



אירועי
תרבות ופנאי



הפסקות
מים



הנחיות
בעת חירום

להצטרפות לקבוצת העדכונים:
סרקו את הקודר ואח"כ
לחצו על כפתור "שלח"

