

14/04/2024

עמוד 1

לכבוד : רוכשים היקרים

שלום וברכה

לאור פניות רבות של שכנים / רוכשים בשכונה על אפשרויות מיזוג אוויר ,
אפשרויות של התקנה של המנוע החיצוני מאוד מומלץ לבדוק כמה דברים

- עמדת העירייה – בכל העירייה , בכל שכונה יש תקנון שונה !
- עמדת הקבלן – יש קבלנים שבחזזה החתימו שלא ניתן לפגוע בחזות בניין ,
- ובעיקר בקומות העליונות שלא יפסול / יקטין את הסוכה בקומות התחתונות ! (מקומה 3 +)

* * *

וכן פנו אלי מס' רוכשים ושאלו מה זה עילי , מיני מרכזי, VRF , מולטי יחידה נסתרת , יחידה פנימית
וכד'

חישוב גס של העלויות , וכן בכלל מה האפשרויות בכל דירה בנוגע למיזוג , מה אפשר , ומה מומלץ ,

בעז"ה נעשה סדר כדי שנבין מה זה כול מוצר מצו"ב תמונות (יש אותם בכל החברות)

ומה הכי מתאים לכל אחד לפי התקציב , רמה , ואיכות ,

לשירותכם אברומי

עדיף להתקשר אחרי שעות העבודה - 18:30 - 058-3220272

יש בעיקרון 2 סוגי עבודה של מזגנים

1. ON/OFF (המזגן הרגיל המוכר לנו עד היום)

2. אינוונטר ,

1. מזגן ON/OFF , זה מזגן כשמו כן הוא

לדוגמא מתי שמכוונים את המעלות ל 22 ^ המנוע החיצוני עובד 100% עד שהחדר נהיה כ 21-22 ^
ואז המנוע החיצוני כבה , כ ש החדר התחמם , המנוע בחוץ נדלק שוב , וכן הלא

2. מזגני אינוונטר

מכוונים את המזגן ל 22 ^ כ שהחדר נהיה 22 ^ המזגן מתחיל להוריד תפוקה ועובד בעוצמה חלשה כך
שהוא פחות מורגש והחדר נשאר נעים ,

יתרונות של מזגני אינוונטר

- חסכוני בצריכת החשמל עד כ 50% ,
- בד"כ שקטים יותר (תלוי חברות ודגמים !)
- האוויר בחלל החדר נעים יותר !

נתונים שחשוב שהדגיש במזגני האינוונטר

- לאנשים שאוהבים שהחדר נהיה קר מאוד המזגן הזה פחות מתאים להם ,
- אסור לשים את המגנים אלו על שעון שבת רגיל ! זה הורס את המזגן !
- לדירות שמיועדות להשכרה יש להדגיש לשוכר שאסור לשים שעון שבת רגיל / לדירות אלו עדיף מזגן ON/OFF למי שהשוכרים שלו מתעקשים על שעון שבת
- נ.ב. יש אפשרות לשים שעון שבת ע"י התקן של החברות (מגע יבש) רק העליות שלו לא מצדיקות את השקעה ,

לשירותכם אברומי

עדיף להתקשר אחרי שעות העבודה - 18:30 - 058-3220272

עמוד 3

סוגי המזגנים שבתוך הבית

1 (יחידה פנימית (מאייד)

1) עילי מ – 1 כ"ס – 4 כ"ס (מזגנים אלו בד"כ לחדרי שינה / סלון מטבח בגודל רגיל)



2) יחידה נסתרת מ – 1 כ"ס – 2.5 כ"ס * (מזגנים אלו בד"כ לחדרי שינה / מטבח בגודל רגיל)



3) מיני מרכזי מ – 3 כ"ס – 10 כ"ס (מזגנים אלו בד"כ סלון – מטבח / למיזוג כל הבית)



הסלוט מימין מעל הוויטרינה זה של מיני מרכזי ^ הסלוט מצד שמאל מעל המקרר זה של יחידה נסתרת היחידות אלו יכולות לעבוד בכל היחידות החיצוניות בהמשך

* היחידות הנסתרות עובדות רק ב אינוונטר ,

לשירותכם אברומי

עדיף להתקשר אחרי שעות העבודה - 18:30 - 058-3220272

עמוד 4

המנועים שמחוץ לבית (מעבה)

(2) יחידה חיצונית (מעבה)

(1) רגיל, מנוע אחד פנימי על אחד חיצוני * (עילי, מיני מרכזי,)

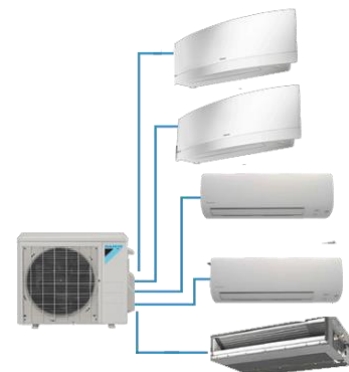
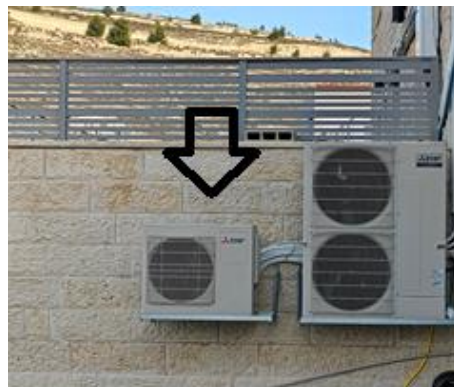


מיני מרכזי



עילי

(2) מולטי (עד 5 יחידות עילי / יחידה נסתרת)



(3) מערכת VRF (מתאים לכל סוגי המזגנים עילי, יחידה נסתרת, מיני מרכזי, ועוד ')



לשירותכם אברומי

עדיף להתקשר אחרי שעות העבודה - 18:30 - 058-3220272

עמוד 5

לסיכום תכלס איזה מזגן מתאים

דבר ראשון כדאי לבדוק אם יש אפשרות להתקין בחוץ, היה ולא

אז איזה גודל מסתור מיזוג יש בדירה

יש מסתורי מיזוג גדולים כמו בתמונה אז יש אפשרות כמה מנועים (זה מסתיר רק את האור / אוויר מבחוץ

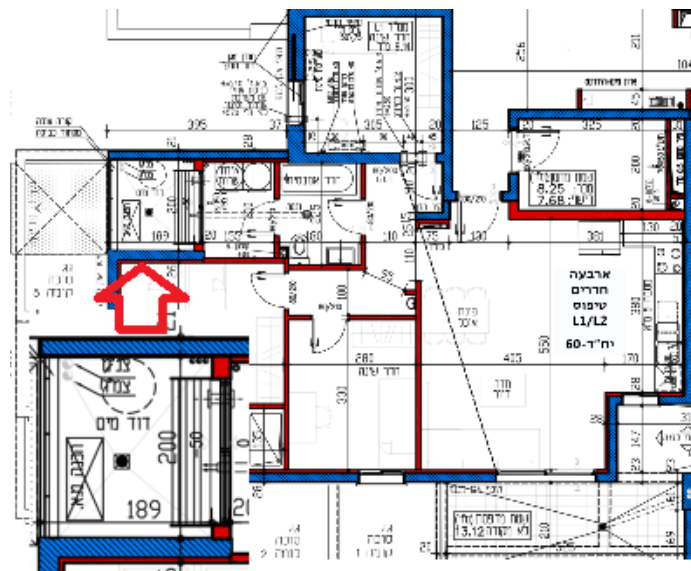
יש דירות שהמסתור שלהם ממש קטן ששם אין הרבה אפשריות

יש רק 2 אפשריות 1 מזגן מולטי VRF 2

דירות עם מסתור מיזוג גדול



מזגנים אלו לא הותקן ע"י

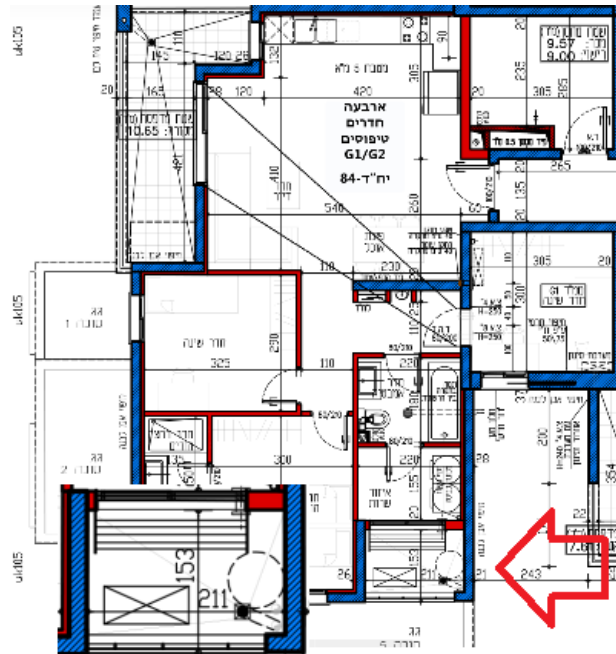


לשירותכם אברומי

עדיף להתקשר אחרי שעות העבודה - 18:30 - 058-3220272

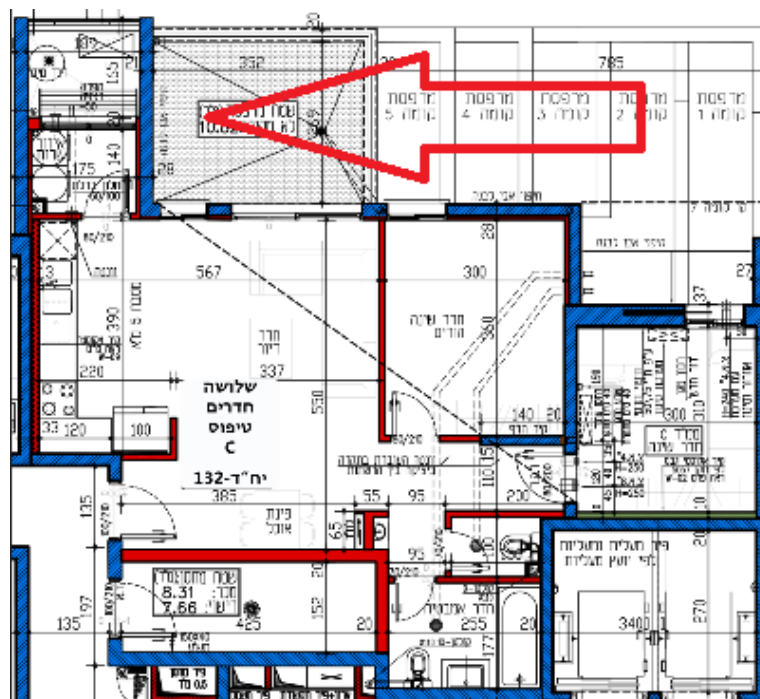
עמוד 6

דירות עם מסתור מיזוג קטן בדירות אלו האתי ממליץ מולטי + מיני מרכזי ,



דירות 3 חד' שהמסתור ליד הסלון - המטבח

ואז יש לחשב עליות צנרת – גבס שעובר דרך הסלון בדירות אלו האתי ממליץ על VRF על ההכנה צנרת



לשירותכם אברומי

עדיף להתקשר אחרי שעות העבודה - 18:30 - 058-3220272