

הכל על

שגיאות כתיב



חוברת כלים להורים ומורים

להצליח בכיון - הוצאה מתקנת שני שמי



מודל התפתחותי של רכישת קריאה וכתובה

(FRITH.U 1985)

1. **שלב לוגו גרפי (נרכש בגיל הגן):** בתחילת השלב הילד משרבט אך מתכוון לכתוב. בשיאו של השלב מתחיל לכתוב באופן אקראי אותיות. בשלב זה, אין קשר בין האותיות לצליל שאין מייצגות.

2. **שלב אלפבאתי:** ילדים מקשרים בין צליל האות לבין האופן שבו היא נכתבת. אך לא כותבים לפי מוסכמות הכתיב. לדוגמא: "אוירון"="אבירון". כתיבה המתחילה להתבסס כבר בכיתה א'.

3. **שלב אורתוגרפי:** כתיבה המערבת גם היבטים שקשורים לקשר בין אות והצליל שלה וגם למבנה הדיקדוקי (מורפולוגי) של המילה. לדוגמא: כתיבת המילה "כתבה" לפי חוקי הכתיב.

*ילדים שיש להם קושי ברכישת קרוא וכתוב לעיתים מדלגים על שלבים.

עקרונות ובעיות במערכת הכתיב

(רביד, 2002)

בעברית שתי מערכות כתב:

• **מערכת מנוקדת-** מייצגת עיצורים (כל האותיות) ותנועות (סימני ניקוד).

• **מערכת לא מנוקדת-** מייצגת עיצורים ומייצגת באופן חלקי תנועות באמצעות אותיות אהו"י (שמשמשות לעיתים כעיצורים ולעיתים כתנועות).
לדוגמא: אוניה- אָנְיָה.

במערכת הכתיב הלא מנוקד יש פוטנציאל לשגיאות כתיב:

• **אותיות הנשמעות אותו דבר אך נכתבות שונה.**
לדוגמא: ח-כ, ק-כ, ע-א-ה, ס-ש, ו-ב, ט-ת. הילד יתקשה להחליט באיזו אות להשתמש. שם יופיעו שגיאות הכתיב.

• **אות אחת מייצגת שני צלילים-** לדוגמא, ב' תייצג שני צלילים B\V. קושי שמופיע במערכת הלא מנוקדת.

נקודות חשובות

- עם הגיל פוחתות שגיאות כתיב.
- שכיחות והיכרות עם המילה הם גורמים משמעותיים ברכישת הכתיב הנכון של המילה.
- הכתיב התקני נרכש ברובו עד כיתה ו'.
- מעט משגיאות הכתיב ממשיכות גם בגילאים מאוחרים יותר.
- איות אותיות **תבנית** (פונקציה) יופיע מוקדם יותר מאיות אותיות **שורש** (**הלביש**).
- איות מילות **מבנה** יופיע מוקדם יותר מאיות **מילות תוכן**.

מילות מבנה

- מילות יחס: עם, מן
- מילות קישור: אבל, לעומת
- שמות גוף: אני, אתה
- תארי כמות: כל, קצת, יידוע: ה, זה

אותיות התבנית (פונקציה)

- ראשי תיבות אנ"י שלמ"ה כות"ב
- הטייה - של זמן, מין, מספר, גוף - מלכה, מלכות, אמלך
- גזירה - משקל, בניין, סופיות גזירה - הלביש, התקשר, צמחיה
- מש"ה וכל"ב - ה' יידוע, מילות יחס ומילות קישור. "וכבקשתו"

שורשים

- מורכבים מכל אחת מאותיות הא"ב. מכילות:
- 3 אותיות (לרוב)
- אותיות בסדר קבוע
- משמעות המילה

מילות תוכן

- שמות תואר
- פעלים ספציפיים
- שמות תואר

לילד שלי יש הרבה

שגיאות כתיב

מה עושים?

1. מנתחים את סוגי השגיאות.

2. בודקים אילו שגיאות בעיקר חוזרות על עצמן.

3. מטפלים בשגיאה בהתאם.



סוגי שגיאות

1. שגיאות צליליות (פונטיות)

סוג השגיאה: החלפה/ הוספה/ השמטה של צלילים שפוגעת במבנה הצלילי של המילה.

דוגמאות:

השמטת צלילים בלון = בון

הוספת צלילים רכבת = רכבתית

החלפה גדור - כדור.

שיכול אותיות - מלפפון = מפלפפון

חיבור של מילים - תחבורה ציבורית = תחבורציבורית

החלפה בין אותיות דומות צליל דלי = גלי

בהתפתחות תקינה מרבית השגיאות יהיו בעיקר בכיתה א'.

דרכי טיפול:

המטרה: היכרות עם אבני יסוד וחיזוק המודעות הפונולוגית

חלוקת מילים לצלילים בכתיבה. (לדוגמא: ב-ל-ו-ן כל צליל

ששומעים כותבים).

חיזוק הקשר בין צליל לצורת האות.

2. שגיאות דיקדוקיות (מורפולוגיות)

סוג השגיאה: שגיאה בשורש או תבנית המילה

דוגמאות:

שגיאות תבנית: התלבשתי = אתלבשתי אחיו = אחיב

שגיאות שורש: אכל-אחל, קרא=קרה

חיבור מילים ללא הפרה צלילית גמל שלמה = גמלשלמה.

בהתפתחות תקינה בכיתות ב' – ד': קיימת הפחתה בשגיאות פונטיות ומתגבשות אותיות פונקציה רבות, מזהים אותיות שורש במילים שכיחות אך עדיין קיימות שגיאות דיקדוקיות.

דרכי טיפול:

המטרה: חיזוק הידע הדקדוקי

היכרות של תבניות ושורשים

לימוד בניינים, משקלים, הטיות, אותיות מש"ה וכל"ב (אלו משפיעות על הידע התחבירי)

לימוד חוקי כתיב על סמך קשר של משמעות (למשל מילים רטובות, מילים שמחות)

3. שגיאות כתיב אורתוגרפיות

סוג השגיאה: שינוי במראה החזותי של המילה אך הצליל שלה נשאר זהה.

דוגמאות: כדור=קדור התלבש=היתלבש אוויר-הוויר

בהתפתחות תקינה בכיתה ד' – ו' תהיה הפחתה בשגיאות כתיב באופן כללי אך שגיאות אורתוגרפיות עלולות להמשיך גם בבגרות למשל במילים: (עם/אם, אף/עף, קרה/קרע/קרא, הוספת י' בהברה סגורה לדוגמא: היתקשר במקום התקשר).

דרכי טיפול:

המטרה: רכישת הכתיב התקין המשלב ידע דקדוקי וצלילי של המילה. למידה תבניתית של מילים.

מומלץ להתמקד במילים שכיחות במיוחד.

לימוד של כללי כתיב לפי משמעות (מילים רטובות נכתובת בט', מילים שמחות בש')
לימוד אותיות מבנה, אותיות תוכן.

4. שגיאות כתיב גסות

סוג השגיאה: אין קשר בין איך שהמילה נראת לבין איך שהיא נשמעת.

דוגמאות: בלון=ארמוש או שיבוש חלקי של המילה למשל גרון- גלון

בהתפתחות תקינה נראה שגיאות אלו יהיו בגיל הגן- ראשית כיתה א'.

דרכי טיפול:

תחילה לימוד אבני היסוד וחיזוק הקשר בין אות לצלילה.

סיבות לשגיאות כתיב

חוסר שליטה באבני היסוד
קושי במודעות פונולוגית
קשיים בהמרה בין צליל לאות (גרפו- פונמית)

קשיים בתחום החושי:

ראייה/ מיקוד ראייה
שמיעה/ עיבוד שמיעתי

קשיים בתחום השפה:

אוצר מילים מצומצם
חוסר היכרות עם מבנים דקדוקיים שונים
מודעות אורתוגרפית נמוכה
קשיי הגיון
קשיי שליפה
קשיי שטף

קשיי זיכרון

זיכרון חזותי
זיכרון שמעתי

קשיי קשב וריכוז

קשיי כתיב יכולים להתלוות לקשיי קריאה אך לא בהכרח.
במקרים הקשיים מתגלים כלקות ספציפית בכתיבה.

יאללה לת'כלם – 10 כללים לטיפול

בשגיאות כתיב

1. **סמנו בעצמכם** את שגיאות הכתיב מתוך קטע שהילד כבר כתב.
2. **אפשרו** לילד לזהות ולתקן את השגיאה- במידה וראיתם שגיאה תשאלו אותו היכן לדעתו שגה ולמה?
3. **נתחו** את סוגי השגיאות . בדקו האם השגיאה חוזרת על עצמה או חד פעמית.
4. **למדו** את חוקי הכתיב של השגיאות הנ"ל (לפי דרך הטיפול המתאימה). התמקדו ב2-3 שגיאות בכל פעם.
5. **דברו** על 'האותיות המקשות' (שנשמעות אותו דבר: א'-ה'-ע', ב'-ו', ח'-כ', ט'-ת', כ'-ק', ס'-ש').
6. **הכינו** עם הילד מחברת כללים בכתיב וכתבו מילים נוספות מאותו סוג.
7. **בצעו** הכתבות בהתאם לכללים שכבר למדתם.
8. **העזרו** בחוברת ללימוד כתיב.
9. **שלב**ו משחקי כתיב בלמידה.
10. **חזרו** על הכלל בהזדמנויות שונות (למשל קראו קטע וזהו בו מילים העונות על הכלל).

המלצות למשחקים וחבורות

משחקים

1. חבורת הלשונאים של מיכל דובידוביץ ואורית אזולאי:
גברת שורש, גברת סיומת, מר שם פועל, גברת שם פעולה, מר זמן, מר עתיד, גברת תבנית, מר בנאי, מר פעיל, מר שלו. ניתן לרכוש מחברת יסוד.
2. נלמד לכתוב בכתיב נכון- נעמה כה- ניתן לרכוש מחברת יסוד.
3. רמי
4. איש תלוי

אתרים

1. הכתבה
2. מחדדים
3. אופק
4. ג'ינג'ים
5. עיצוב בחינוך

חבורות

1. כתיב לכל עט- אלון עמנואל ד"ר טל לאה קורח-שגב דליה.
2. שפה במחשבה תחילה- תבניות- ד"ר רחל שיף, ד"ר שירלי הר צבי ושני לוי שמעון.
3. איות בלי טעות- כיתות ב-ד/ ראובת ניצן.
4. כל מילה-רונית אורי פריסטטר

בונים

3 משחקים לשיפור

יכולת הכתיב



רביעיות משפחות מלים

המשחק מתאים לתלמידי כיתה ג' ולתלמידים מתקשים בכיתות גבוהות

מערבבים את הקלפים ומחלקים לכל שחקן 4 קלפים.

את יתרת הקלפים מניחים בצד במהרה הפוכים, והם יהיו הקפה.

השחקן הצעיר מתחיל. עליו לנסות לקבל קלפים מאחד המשפטים כדי

להשלים רביעיה באפן הבא:

השחקן קורא את כותרת הקלף (השרש) בו הוא מענין ושואל את אחד

המשפטים, שאותו הוא בוחר, אם יש לו קלף מאותה הסדרה.

השחקן רשאי לבקש קלף מסים אף ורק אם יש ברשותו קלף אחד או יותר

מאותה הסדרה.

אם הצליח יעבר הקלף אליו, וכך ימשיך ויבקש עוד קלפים, גם מסדרות

אחרות וממשפטים אחרים.

אם לא מצא קלף מתאים, הוא לוקח קלף מהקפה והתור עובר למשפח

הבא.

רביעיות משפחות מלים

ק.ר.ע

קִרְעָתִי
נִקְרַע
קִרְיָעָה
קִרְעָנוּ

ק.ר.ע

קִרְעָתִי
נִקְרַע
קִרְיָעָה
קִרְעָנוּ

ק.ר.ע

קִרְעָתִי
נִקְרַע
קִרְיָעָה
קִרְעָנוּ

ק.ר.ע

קִרְעָתִי
נִקְרַע
קִרְיָעָה
קִרְעָנוּ

ק.ר.א

מִקְרָאָה
הִקְרָאָה
קוֹרְאִים
קִרְיָאָה

ק.ר.א

מִקְרָאָה
הִקְרָאָה
קוֹרְאִים
קִרְיָאָה

ק.ר.א

מִקְרָאָה
הִקְרָאָה
קוֹרְאִים
קִרְיָאָה

ק.ר.א

מִקְרָאָה
הִקְרָאָה
קוֹרְאִים
קִרְיָאָה

ט.ח.נ

טוֹחָנֶת
טְחִינָה
נְטַחְנוּ
טוֹחָנִים

ט.ח.נ

טוֹחָנֶת
טְחִינָה
נְטַחְנוּ
טוֹחָנִים

ט.ח.נ

טוֹחָנֶת
טְחִינָה
נְטַחְנוּ
טוֹחָנִים

ט.ח.נ

טוֹחָנֶת
טְחִינָה
נְטַחְנוּ
טוֹחָנִים

נ.ה.ג

מְנַהֵג
נְהִיגָה
נוֹהֲגִים
מִנְהֵיג

נ.ה.ג

מְנַהֵג
נְהִיגָה
נוֹהֲגִים
מִנְהֵיג

נ.ה.ג

מְנַהֵג
נְהִיגָה
נוֹהֲגִים
מִנְהֵיג

נ.ה.ג

מְנַהֵג
נְהִיגָה
נוֹהֲגִים
מִנְהֵיג

א.ה.ב

מְאַהֵב
אַהֲבָה
אוֹהֲבִים
נֹאהֵב

א.ה.ב

מְאַהֵב
אַהֲבָה
אוֹהֲבִים
נֹאהֵב

א.ה.ב

מְאַהֵב
אַהֲבָה
אוֹהֲבִים
נֹאהֵב

א.ה.ב

מְאַהֵב
אַהֲבָה
אוֹהֲבִים
נֹאהֵב

ע.ב.ד

עֲבוּדָה
מַעֲבָדָה
עוֹבְדִים
עֲבָדִים

ע.ב.ד

עֲבוּדָה
מַעֲבָדָה
עוֹבְדִים
עֲבָדִים

ע.ב.ד

עֲבוּדָה
מַעֲבָדָה
עוֹבְדִים
עֲבָדִים

ע.ב.ד

עֲבוּדָה
מַעֲבָדָה
עוֹבְדִים
עֲבָדִים

א.ב.ד

אַבְדָה
נֶאֱבַד
אַבוּדִים
נֶאֱבַדְתֶּם

א.ב.ד

אַבְדָה
נֶאֱבַד
אַבוּדִים
נֶאֱבַדְתֶּם

א.ב.ד

אַבְדָה
נֶאֱבַד
אַבוּדִים
נֶאֱבַדְתֶּם

א.ב.ד

אַבְדָה
נֶאֱבַד
אַבוּדִים
נֶאֱבַדְתֶּם

עץ השרשים

המשחק מיועד לתלמידי כיתה ג' או לתלמידים מתקנים בכיתות גבוהות יותר.

מטרה: הכרות עם שרשים ומשפחות מלים

איך משחקים?

מחלקים לכל שחקן 8 קלפים.

השחקן שתורו ראשון פותח קלף שרש ושם במרכז. יתר קלפי השרש נשארים בקפה. יתר קלפי המלים בקפה נוספת.

כל שחקן מחפש מלה המרכיבת מאותו שרש ומדביק את המלים מאותה המשפחה במקום המתאים על העץ. בתחתית העץ מדביקים את קלף השרש.

כשהשחקנים מסיימים לשים את כל הקלפים המתאימים לשרש לוקחים קלף שרש נוסף וממשיכים לשחק.

הכנת המשחק:

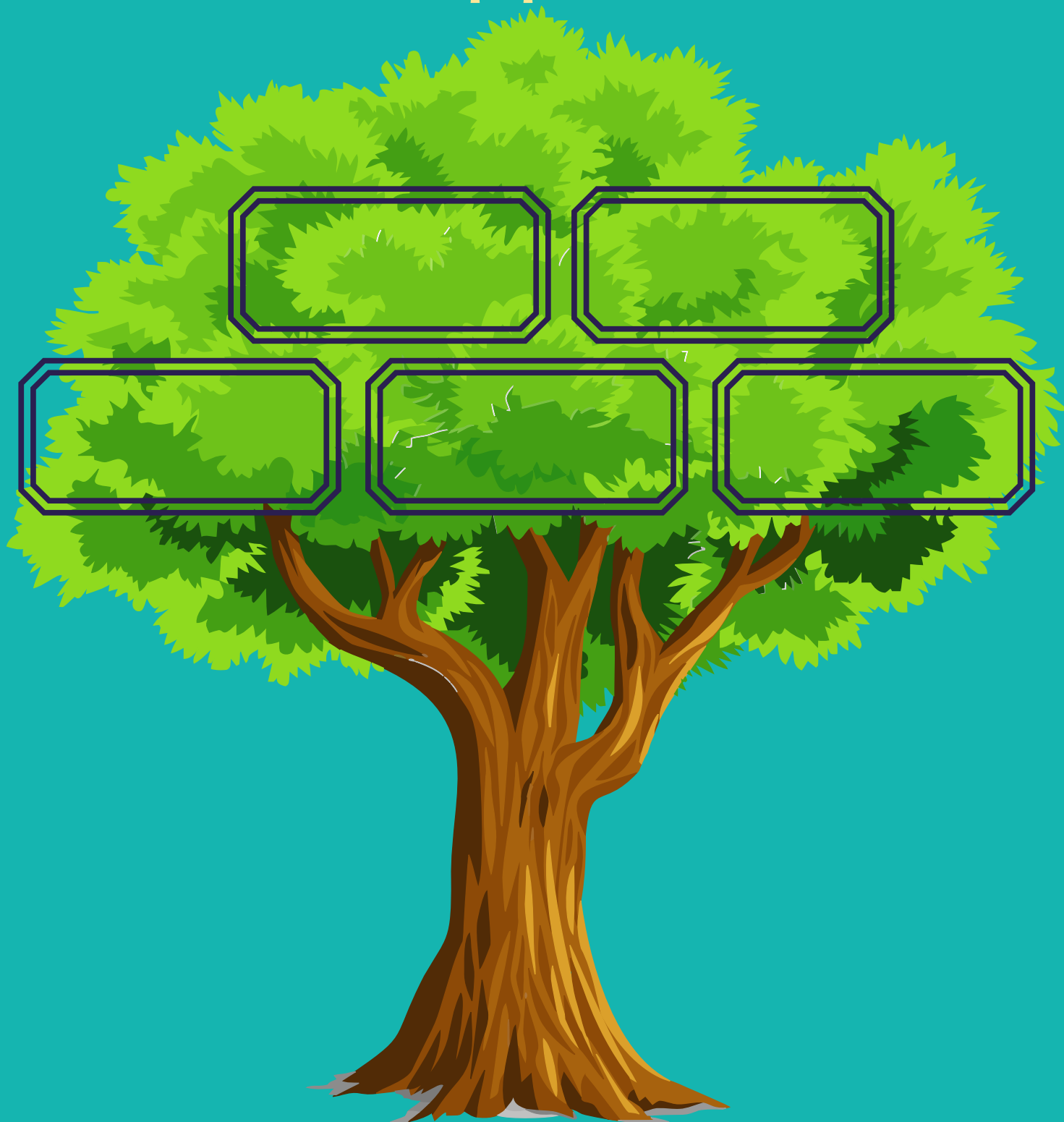
מניילים את עץ השרשים ואת והפרטיסיות. מדביקים סקוץ' במקומות המתאימים.

אפשרות 2 היא ניילון עץ השרשים וכתיבה בעזרת טוש מחיק.

אפשר להכין בעצמכם פרטיסיות בהתאם לשרשים ומשפחות מלים שאיתם נתקלים בהם ולתרגל (יש תבנית ריקה לשמושכם)

המנצח: הראשון שאין לו קלפים.

עץ השָׂרָשִׁים



בְּרִטְיָסִיּוֹת שְׂרָנָשִׁים

ק.פ.צ

א.ב.ל

מ.צ.א

ל.מ.ד

ח.ש.ב

כ.ת.ב

ח.ת.מ

ש.ב.ת

ג.ל.ש

ר.ג.ש

הַמְצָאָה

מְצִיאָה

מְצָאנוּ

אֲכָלוּ

מוֹצְאִים

הֶמְצָא

אָכְלוּ

נֶאֱכַל

מֵאֲכַל

מִקְפָּצָה

קִפֵּץ

אֲכִילָה

קִפֵּץ

קוֹפֵצָנִי

קִפִּיצָה

הַפְתָּבָה

מִכְתָּב

כְּתִיבָה

חָשְׁבוּ

כְּתִבְתִּי

הַכְתִּיב

מִחְשָׁב

חָשׁוּב

מִחְשָׁבוֹן

לְמוֹד

לְמוֹדוֹ

חֲשִׁיבָה

תִּלְמִיד

לוֹמְדִים

לְמִידָה

מַגְלִשָּׁה

נִתְגַּלֵּשׁ

גַּלְשָׁנוֹ

שְׁבִיתָה

גַּלְשׁוֹן

גְּלִישָׁה

הַשְּׁבִית

שְׁבִיתוֹת

שָׁבַת

חוֹתָמַת

הַחֲתָמִים

חֲתָמָנוּ

הַתְּרַגֵּשׁ

נִחְתָּם

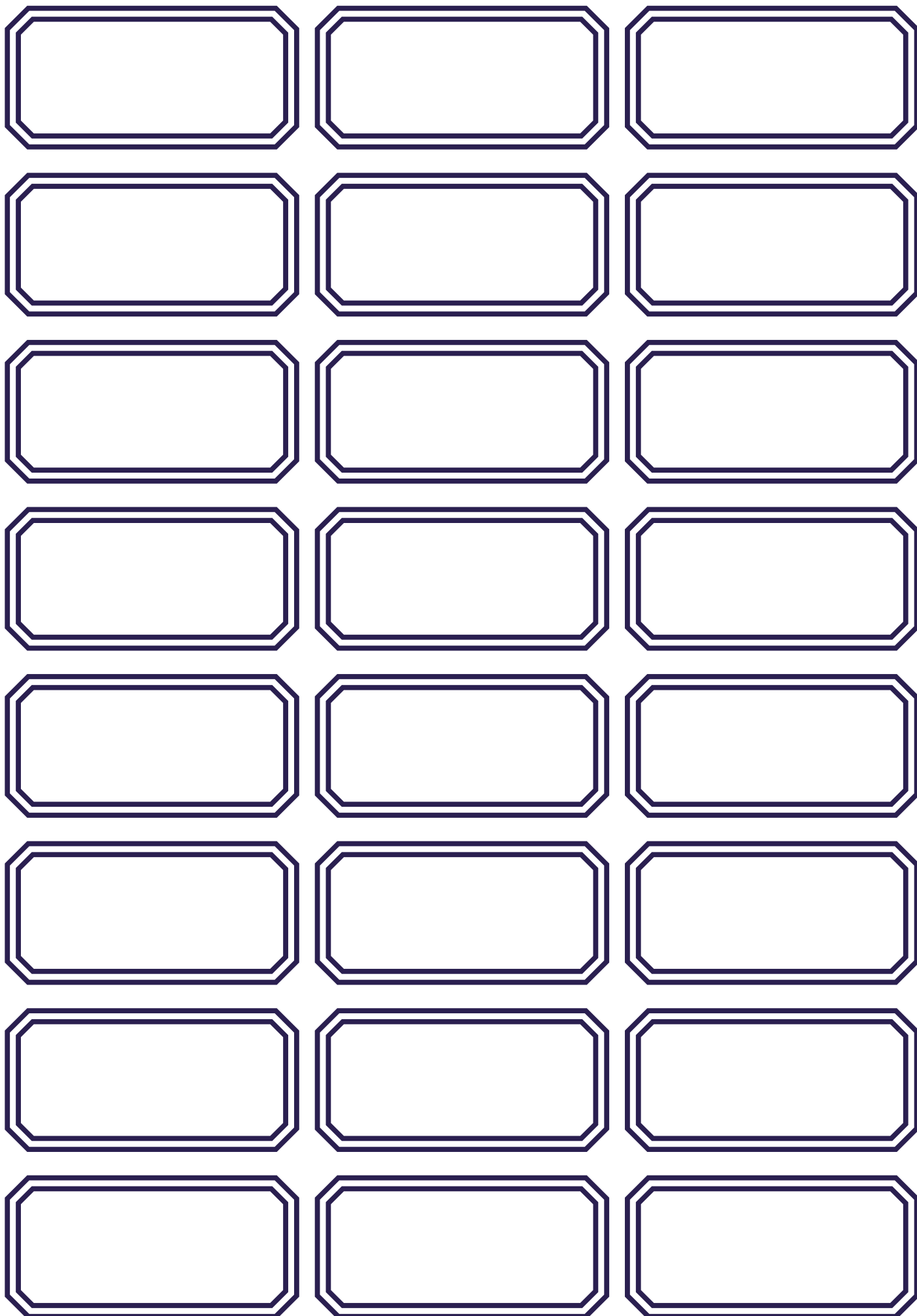
חֲתִימָה

הִרְגִּישָׁה

הִרְגִּישָׁה

רִגְשׁוֹ





"זהו את שגיאת הכתיב"

מִיעָד לְתַלְמִידִים בְּרֵמֶת כֶּתֶה ג' או תַּלְמִידִים גְּדוּלִים יוֹתֵר מִתְקַשִּׁים.
תִּרְגּוּל בְּלָלִים דִּקְדוּקָיִים + בְּלָלִים בְּלָלִי כְּתִיב לְפִי קְבוּצוֹת מִשְׁמַעוֹת.

הוֹרְאוֹת הַכְּנָה:

מִדְּפִיסִים כָּל עֲמוּד. רָצוּי לְנִילוֹ.

גּוֹזְרִים רַק אֶת בְּרִטִּיסִיּוֹת הַמִּשְׁפָּטִים. אֶת לֹחַ הַבְּלָלִים לֹא גּוֹזְרִים.

הוֹרְאוֹת מִשְׁחָק:

מְטִילִים קִבְיָה אַחַת וְקוֹרְאִים אֶת הַמִּשְׁפָּטִים לְפִי הַמַּסְפֵּר שֶׁיֵּצֵא.

בְּכָל מִשְׁפָּט שֶׁגִּיָּאָה אַחַת בְּלִבָּד וְהִיא מְדַגֶּשֶׁת בְּצַבֵּעַ אָדָם.

מִתְקַנִּים אֶת הַשְּׁגִיָּאָה בַּמָּקוֹם הַמִּתְאִים עַל גְּבִי הַבְּרִטִּיסִיָּה.

לְאַחַר מִבּוֹ, מְחַפְּשִׁים בְּלֹחַ הַבְּלָלִים אֶת הַבְּלָל הַמִּתְאִים וּמְנִיחִים אֶת

בְּרִטִּיסִיַּת הַמִּשְׁפָּט עַל גְּבִי בְּרִטִּיסִיַּת הַבְּלָל הַמִּתְאִים.

מְמַלֵּץ לְתִרְגָּל עִם מוֹרָה / הוֹרָה אֶת הַבְּלָלִים בַּמַּחְבֶּרֶת.

הַיֵּלֵד יִכְתֹּב אֶת הַבְּלָל בַּמַּחְבֶּרֶת וְיוֹסִיף מַלִּים נוֹסְפוֹת לְדַגְמָא.

(אֲפָשָׁר לְהַדְפִּיס הָעֵתֶק נוֹסֵף שֶׁל הַבְּלָלִים וְהַדְגְּמָאוֹת וּלְהַדְבִּיק בַּמַּחְבֶּרֶת

בְּלָלִי כְּתִיב).

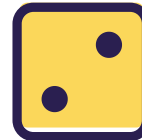
משפטים

1. שִׁמְתִּי בִּילְקוּט אֶת הַקְלָמֶר בְּהַמְחִבֶּרֶת.
2. נָעָה בְּדַנְיָאֵל שֶׁחָקוּ בְּאַרְגֹז הַחוּל.



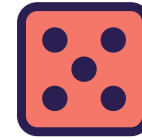
.....12

1. אֲמוֹרָה כָּתְבָה עַל הַלּוּחַ.
2. אֱלוֹחַ הָיָה מְלֵא.



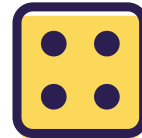
.....12

1. חִפִּיתִי לַפְתִּיחַת הַחֲנוּת אָבֵל הִיא הֵיטָא סְגוּרָה.
2. רוֹנִי אֵיהָ בְּגֵן הַחִיּוֹת בְּחֻפְשֵׁת הַקִּיץ.



.....12

1. הִזְמַנְתִּי חֲשַׁמְלָהִי לְתֵקֶן אֶת הַמְנוֹרָה.
2. הִכְבֵּהִי כֶּבֶה אֶת הַשִּׁרְפָּה.



.....12

1. הָרוּפָאָא בְּדָקָה אֶת נָטַע שְׁלֹא חָשָׁה טוֹב.
2. נָטַע לֹא הֵלֵךְ לְבֵית הַסֵּפֶר.



.....12

1. עֲחוּתִי הִיא הֶכִי טוֹב בַּעוֹלָם.
2. סִבָּתָה תַּמִּיד מְכִינָה לִי אֲרוּחָה טְעִימָה.



.....12



לוח כללים

ה' ו- ת' סימנת נקבה
נכתב במלים בנקבה את הסימנת ה' או ת'
לדגמא: המורה, המנהלת

ה הידיעה
נכתב לפני כל שמות העצם בעברית ה', כף גידע
למה הפונה.
לדגמא: הכלב, היום

ו החבור
נכתב ו' כשנרצה לחבר בין מלים ומשפטים ולהוסיף.
לדגמא: אכלתי כריך עם גבינה ומלפפון.

סימנת אי לבעלי מקצוע
נכתב סימנת אי לבעלי מקצוע.
לדגמא: חזאי, חקלאי

ה' ו-י' במשפחת ה'יה
נכתב את האות ה במלים ממשפחת ה'יה.
במשפחה הזו כותבים פעם י' אחת ופעם שתי י'
לדגמא: היינו, היה, היתה.

א' במלים מהמשפחה
נכתב את האות א' במלים השיכות למשפחה
שלנו.
לדגמא: סבתא, סבא, אח, אחות