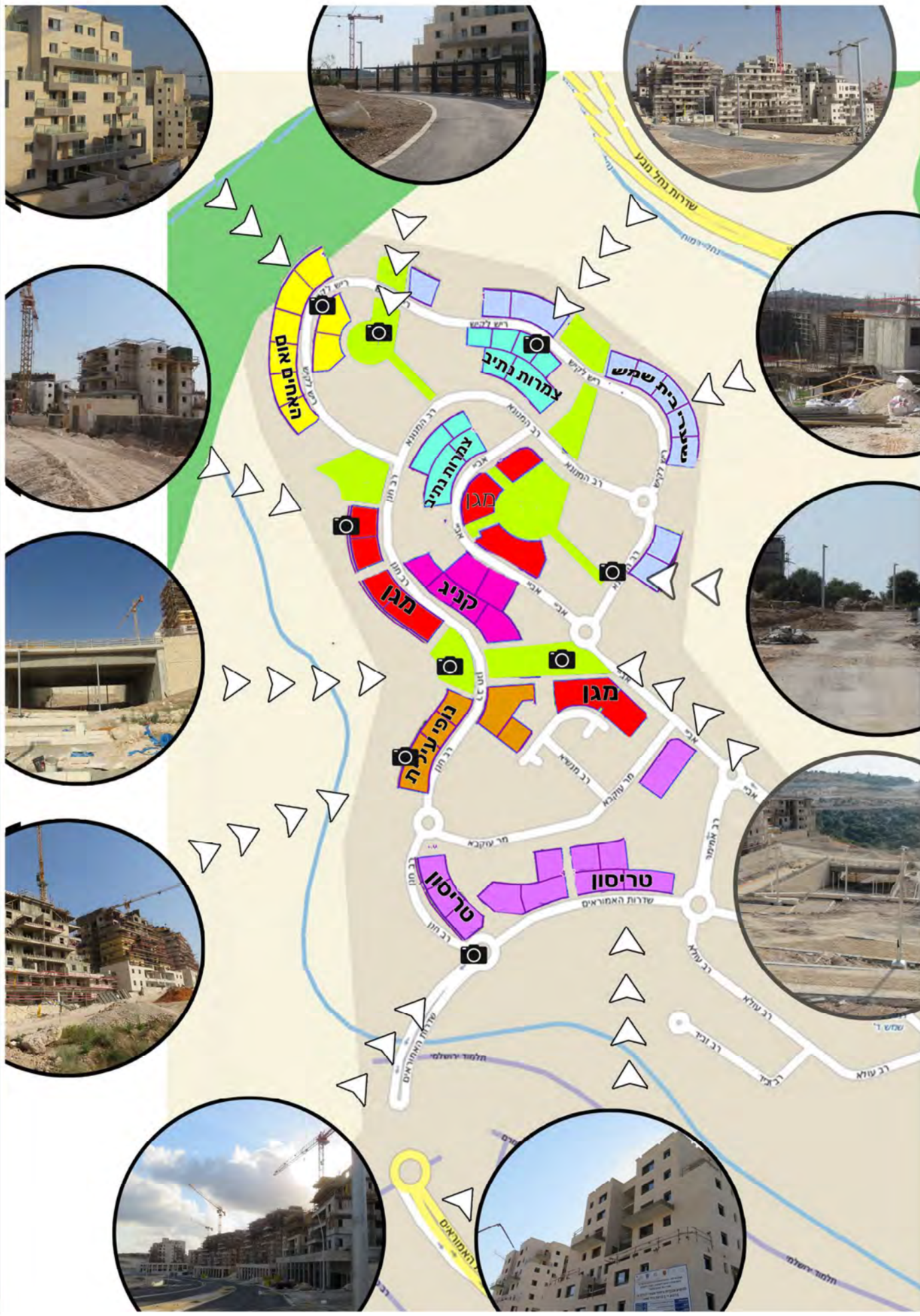


ד'2 בזכוכית מגדלת



ד על המפה

כתבה מצולמת ד'2



רמה ד'2 מכילה פרויקטים רבים המתפרסים על פני רחובות רבים. בואו נעשה סדר ונכיר אותה לעומק.

ברמה ד'2 ישנם 7 יזמים (כפי שמצויין במפה) כאשר לשניים מתוכם ישנם פרויקטים בשני מקומות שונים - קבוצת נתיב פיתוח ויפה נוף. על קו הנוף יושבים הפרויקטים 'שערי בית שמש' ו'נופי אום' מצפון, 'יפה נוף' ו'נופי עילית' ממערב.



בהמשך רחוב 'ריק לקיש' נמצא הפרויקט 'נופי אום', הפונה גם הוא אל הנוף. הפרויקט כולל 8 בניינים - 6 בשורה ושניים נוספים מעבר לכביש.



נופי אום

שערי בית שמש

הפרויקט 'שערי בית שמש' משתרע לאורכה של רמה ד'2 על רחוב 'ריש לקיש' וכולל סה"כ 280 יח"ד. הבנייה כרגע רובה בצלע ההר אולם כעת ניתן כבר לראות חלק מן הבניינים מתרוממים מעל פני השטח קומה או שניים ואפילו יותר.



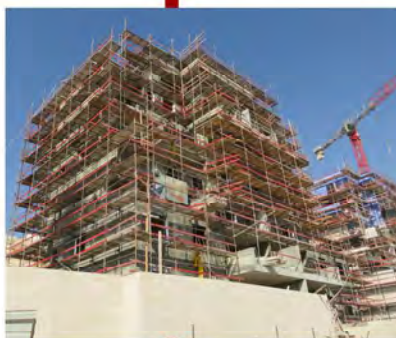
את רחוב 'ריש לקיש' ממשיך רחוב 'רב חנן', מיד כשנפנה אליו נוכל לראות את הפרויקט 'צמרות נתיב' מזוית ומולנו יתפרש רחוב לא קצר אשר מצד אחד של הכביש עומדים הבניינים של 'יפה נוף' ומעברו השני - של 'קניג'.



נופי עילית

על המשך רחוב רב חנן נוכל לראות את הבניינים המזדקרים של הפרויקט 'נופי עילית' שמהווים כמעט סיום למסגרת הסובבת את ד'2. בסמוך לבניינים, ממש מתחת לכביש, נסלל מעבר, אפשר לראות בברור את ההתקדמות בבנייתו. בימים אלו עובדים להשלים את חיפויי הבניינים.

קניג



הפרויקט 'יפה נוף' אכן פונה לנוף מרהיב. הבניינים כפי שרואים, כולם כבר מחופים ונמצאים בשלב בנייה מתקדם. רוב הבניינים מתנשאים כבר 4 קומות מגובה רחוב רב חנן ולמעלה מ-7 קומות מהמפלס הנמוך.

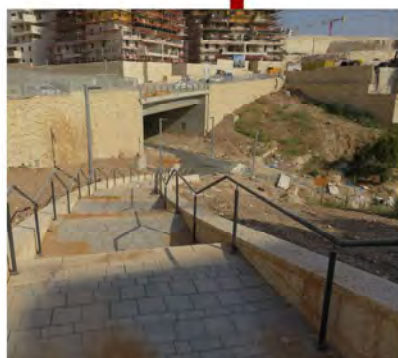


'יפה נוף' - מגן



מלבד פרויקטים רבים ההולכים ונבנים ברמה ד'2, ישנם גם גינות ופארקים בשלבי בנייה מתקדמים, בחלקם אפשר לזהות ממש את אופי הפארק הנבנה.

תמונות מעניינות במיוחד אפשר לראות באזור הטיילת העוברת מתחת לרחוב רב חנן. הטיילת חוצה את השכונה ומקשרת את שני צידיה. התמונות צולמו משני המבטים - אחד ממש מתחת לרחוב (בסמוך לפרויקטים 'מגן' ו'נופי עילית') והשני מן הצד השני של השכונה.



פארק בצפון השכונה



פארק נוסף, לא גדול, מתגלה בשלבים מתקדמים במיוחד, ממש מאחורי הפרויקט 'נופי אום' וסמוך לפרויקט 'צמרות נתיב'. אפשר לראות בברור את הקשת המקיפה את הפארק, את הספסלים שכבר ממתינים שם ואת האזור המיועד למתקנים.

טיילת לרחוב ד'2

זהו הפארק היותר גדול הנבנה במרכז השכונה בין הרחובות רב המנוא ואביי. הפארק כולל שדרה ארוכה ומקומות ישיבה, סמוך למבני ציבור (בית ספר ועוד).



פארק במרכז השכונה

מלבד המקומות הנ"ל, ישנם שטחים נוספים המיועדים לתצפית על הנוף המרהיב המקיף את השכונה. ועל ד'3 בעז"ה בפעם הבאה

דירות בדלת

לדעת ראשונים - להשאר מעודכנים

**רכשתם ברמה ד' ומעוניינים לגור
קרוב כבר עכשיו?
לרשותכם מאגר של דירות להשכרה
בבית שמש**

דרושה

דירת ארבעה חדרים ברמת בית שמש
ג/ד להשכרה לשנתיים
לפרטים
025863314 0548498166

להשכרה

בחזון את גלילי! 5 חד' קומה ראשונה, 130
מ"ר סלון ע-נ-ק, 3 שירותים, משודרגת
ברמה גבוהה במיוחד, פונה לנוף
0527-630-605

דרושה

דירת שלושה חדרים
ברמת בית שמש ד'
0527103550

להשכרה

בעובדיה הנביא
3 חדרים גדולה מושקעת קומה נוחה
נדל"ן פלוס
0546277644

דרושה

מחפשים דירה להשכרה ברמה ד
0527123997

**בימים אלו מתגבשת קבוצה
של בני תורה דק"ק תימן
ברמת בית שמש ד'**

למכירה ברמה ד

דירה בגודל 90 מטר עם חצר ענק או מרפסת בטאבו
משותף
במחיר מאוד מיוחד בפרויקט איכותי ברמה ד
לפרטים תיווך 05364110306
c0534110306@gmail

נשמח מאוד שיצטרפו אלינו עוד
חברים לקהילה להגדיל תורה
ולהאדירה.

בהזדמנות זו נבקש ממי שיש
ברשותו ס"ת ומעונין להפקידו
בקהילה המתגבשת יצור עימנו
קשר

לפרטים: 0587253045 או במייל
bs8218200@gmail.com

**לפרסום דירה להשכרה /
למכירה חינם שלחו פרטים
לכתובתנו:
daletpuls2@gmail.com
או לחצו כאן**

פרסום דירה