



מדריך למשתמש



בֵּית אֶתֶר

בית היוצר לאות העברית



התקנת פונטים Windows 10

או באמצעות העתקת הפונטים לתקיית הפונטים של המערכת

בנתיב הזה C:\Windows\Fonts

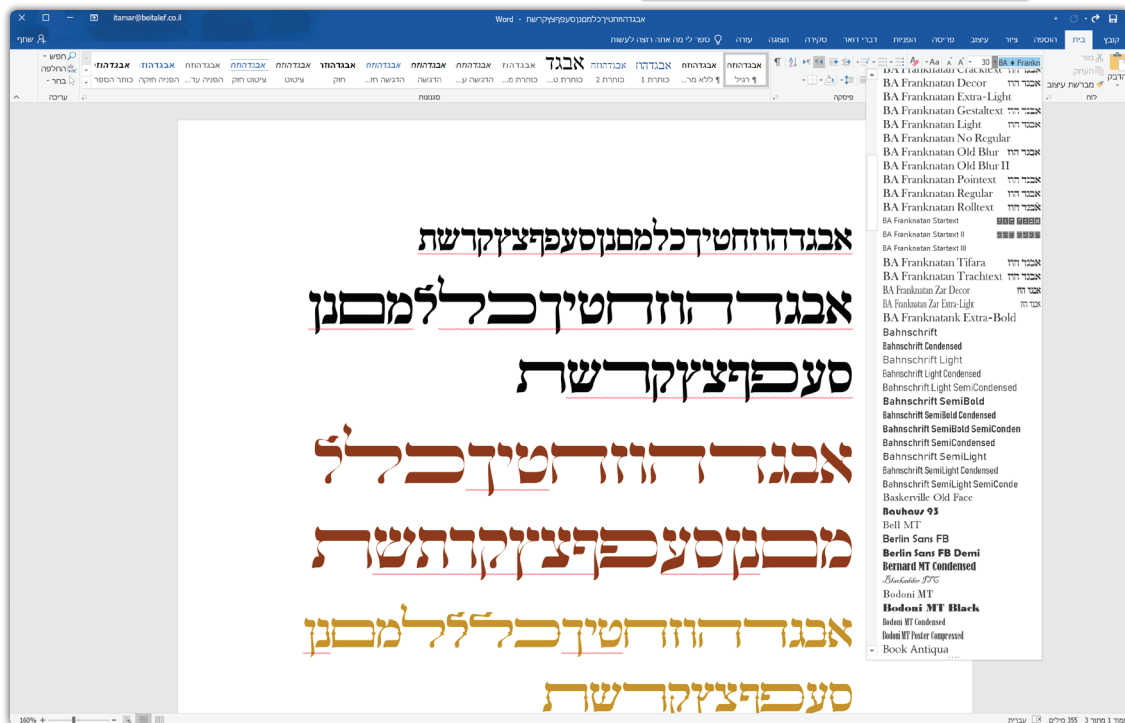
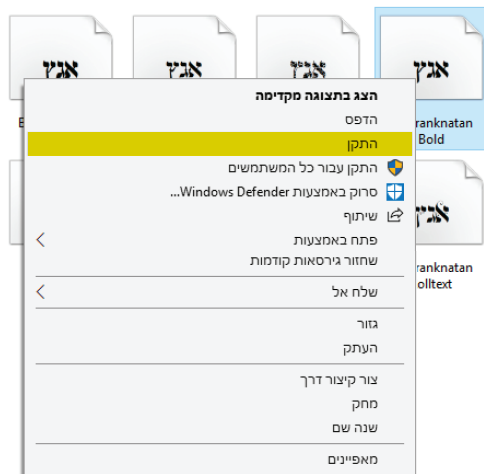
גופנים

או בגישה דרך לוח הבקרה

לאחר ההתקנה הפונטים מופיעים ברשימת הפונטים של וורד ופעלים ומתפקדים כהלה כולל כל תכונות האופן טיפ.

המשקלים השונים מופיעים כפונטים נפרדים.

א. בחר את הפונטים. ב. בתפריט הנפתח לחץ על "התקן"



בתוכנות הגרפיות הנפוצות **Id** **Ps** **Ai** מבית אדובי, בהם תצוגת הפונטים ברשימה מחולקת למשפחות ומשקלים. אין להסתפק בהתקנת הפונטים לתקיית המערכת בלבד!

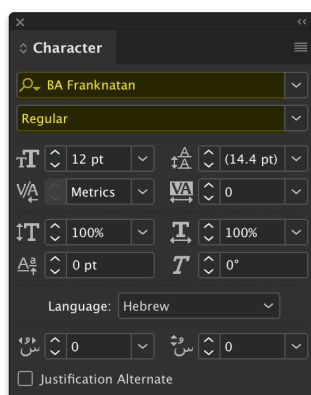
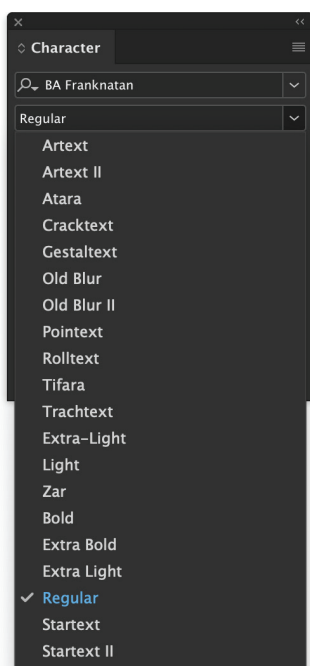
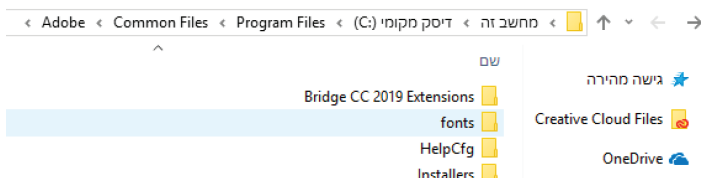
יש להתקין את הפונטים גם בתקיית הפונטים של אדובי. ראה בעמוד הבא

התקנת פונטים Windows 10

בתוכנות הגרפיות הנפוצות **Id** **Ps** **Ai** מבית אדובי, בהם תצוגת הפונטים ברשימה מחולקת למשפחות ומשקלים. אין להסתפק בהתקנת הפונטים לתקיית המערכת בלבד! יש להעתיק את הפונטים גם לתקיית הפונטים של אדובי.

בנתיב הזה: C:\Program Files\Common Files\Adobe\fonts\

במידה ולא קיימת תקייה כזו, יש ליצור תקייה חדשה בשם fonts ולהעתיק את הפונטים לתקייה זו



בחירת משפחת הפונט
בחירת משקל הפונט



התקנת פונטים

יש להעתיק את הפונטים לתקיית fonts בספריית המשתמש בנתיב הזה:

Users/<Username?>/Library/Fonts/

פירוט כל האפשרויות בפונטים המשודרגים

ה + = | ה shift + | ח או ח +

חוצאה	פעולה	חוצאה	פעולה
ס	ל —	ד	ד +
ע	ע +	ה	ה +
פ	פ +	ח	ח +
ר	ר +	כ	כ +
ת	ת +	ל	ל +

⏪ סימן + מופיע במקלדת בשני מקומות

עדיף להשתמש במקש הפלוס במקלדת הנומרית Ⓢ + שם אין צורך להקיש במקביל על מקש shift +



תקן פלום

תכונה חדשה נוספה לפונטים שלנו, אופציית האותיות המתארכות, פועלת בכל כבירת מחדל - ללא צורך להפעיל תכונת אופן טייפ בתוכנות השונות - בכל התוכנות. לשם הארכת אות מהאותיות הניתנות להארכה יש להוסיף את הסימן + לאות המבוקשת.



תקן זה יוטמע בכל הפונטים שלנו ויכלול שידרוגים ופיצ'רים נוספים

כל הפונטים בגלריית בית אלף, הם כפורמט אופן טייפ עם ניקוד מושלם וליגטורות - אותיות מתארכות ומתחלפות.

רוב הפונטים מכילים גם גליף חילופי לאות ל' כפופה או בעלת צוואר נמוך מעט.

כמו"כ, חלק מהפונטים מכילים גם גליף חילופי לאות ע' בעלת קו בסיס ישר.

הפונטים מותאמים ומתאימים לכלל התוכנות הנפוצות:



הפונטים מתאימים גם לתוכנת תג

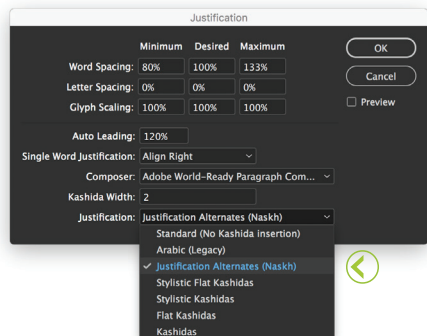
כל הפונטים בגלריית בית אלף, הם בפורמט אופן טייפ עם ניקוד מושלם וליגטורות - אותיות מתארכות ומתחלפות.
 רוב הפונטים מכילים גם גליף חילופי לאות ל' כפופה או בעלת צוואר נמוך מעט.
 כמו"כ, חלק מהפונטים מכילים גם גליף חילופי לאות ע' בעלת קו בסיס ישר.
 להלן אופן השימוש הנכון בהם:

אותיות מתארכות

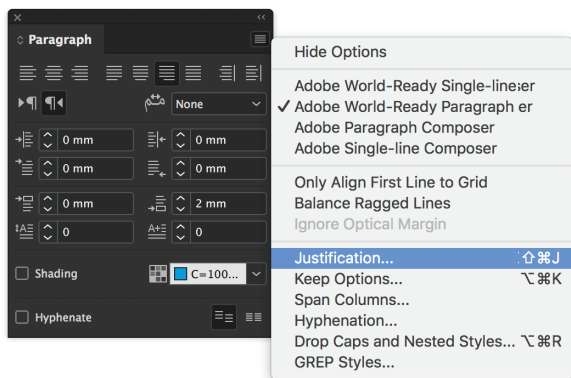
באופציית האותיות המתארכות ניתן להשתמש בתוכנת אינדיזיין בשני אופנים:

✦ אפשרות ראשונה

בעימוד טקסט, בשיטת יישור בלוק יש לפעול בהתאם להוראות אלו:



2



1

✦ אפשרות שלישית

ניתן להשתמש באופציית האותיות המתארכות והמתחלפות דרך חלון הגליפס (גם באילוסטרייטור ופוטושופ)



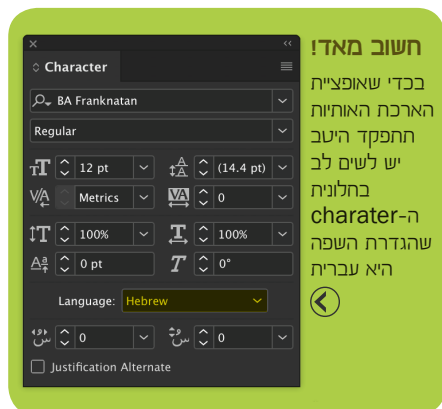
✦ אפשרות שניה

בכל שיטת יישור שהיא אופן הפעולה הוא כך, אחרי האות המיועדת להרחבה יש להקיש על מקש ה + או במקלדת הנומרית + shift

הפעלת אותיות מתארכות

תוצאה	פעולה
ד	+ד
ה	+ה
ח	+ח
ט	+ט
י	+י
ל	+ל
מ	+מ
נ	+נ
ס	+ס
ע	+ע
פ	+פ
צ	+צ
ק	+ק
ר	+ר
ש	+ש
ת	+ת

ד = ד +



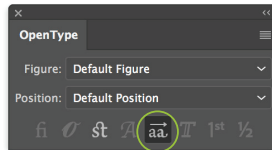
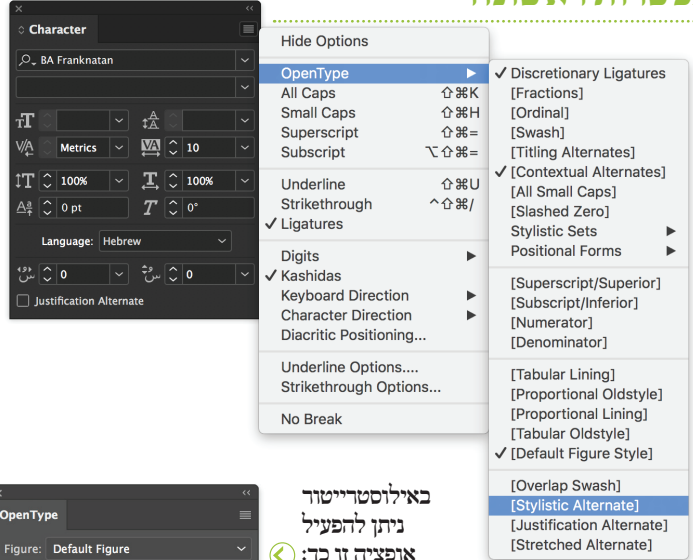
חשוב מאד!

בכדי שאופציית הארכות האותיות תחפזק היטב יש לשים לב בחלונת character-ה שהגדרת השפה היא עברית

אותיות חילופיות

באופציית האותיות החילופיות ניתן להשתמש בתוכנת אינדיזין בשני אופנים:

אפשרות ראשונה



באילוסטרייטור
ניתן להפעיל
אופציה זו כך:

אפשרות שניה ועדיפה

אופציה נוספת ועדיפה יותר לכיפוף הל' הרגילה והמודחכת היא כמו באותיות המתארכות בצידוף המקש + ראה דוגמא

הפעלת 'ו' וע' חילופית

פעולה תוצאה

ו	ו
ו	ו+
ע	ע+

בהצלחה!



בֵּית אֶלֶף

בית היוצר לאות העברית

בית אלף • איתמר נתן | עיצוב ופיתוח טיפוגי אות בעברית

050-2643860

מגדלי שקל, ז'בוטינסקי 168 בני ברק

itamar@beitalef.co.il | www.beitalef.co.il