



ד על המפה

מפת פרויקטים



עדכון מהשטח
כתבה מצולמת



ד על המפה

כתבה מצולמת



כפי שניתן לראות במפה, ברמה ד' ישנם 7 פרוייקטים, מתוכם שלושה הם של הקבלן חזון את גלילי - הפרוייקטים העומדים להתאכלס בעוד מספר שבועות. הפרוייקטים הנ"ל מתפרסים על פני שלושה רחובות שונים: רחוב שדרות האמוראים, רחוב רבינא ורחוב אביי (מקביל לשדרות האמוראים).

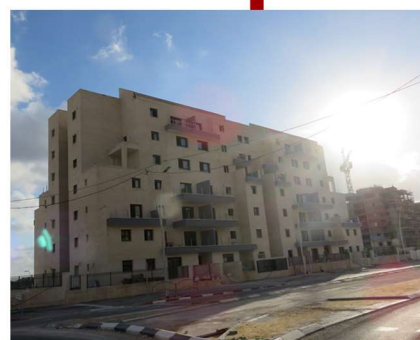


**חזון את גלילי
רחוב אביי**

כמו שרואים בתמונות, אכן הבנינים לקראת השלמה סופית של כל הפרטים המתחייבים עם בוא התושבים - תיבות דואר, שלטי בנין, תמרורים וכו'.



**חזון את גלילי
רחוב רבינא**



**חזון את גלילי
רחוב שדרות האמוראים**

על רחוב שדרות האמוראים,
סמוך לשני הבנינים של
הקבלן חזון את גלילי, נמצא
הפרויקט 'פסגות', בימים
האחרונים החלו בחיפוי
החזית של כמה מהבניינים.



מבנה ציבור



'פסגות' טעמן

מאחורי הפרויקט
'פסגות', ניתן לראות
את ההתקדמות
במבנה הציבור
הכולל מקווה טהרה
וטיפת חלב.



ברחוב שדרות האמוראים
כבר נקבעו תחנות אוטובוס
סמוך לבניינים
המתאכלסים. האוטובוסים
יעברו בשלב ראשון רק עד
המחסום המפריד את
שדרות האמוראים משאר
אתרי הבנייה, כפי שאפשר
לראות בתמונה.



שדרות האמוראים



הפרויקט נתיב בשדרה נבנה ברובו לאורך שדרות האמוראים. סה"כ בפרויקט 10 בניינים, כאשר 2 מתוכם הם הבניינים בכניסה ל-1, 6 בניינים נוספים בהמשך הרחוב מעבר לכביש ועוד 2 בניינים פונים לרחוב אביי, הרחוב המקביל.



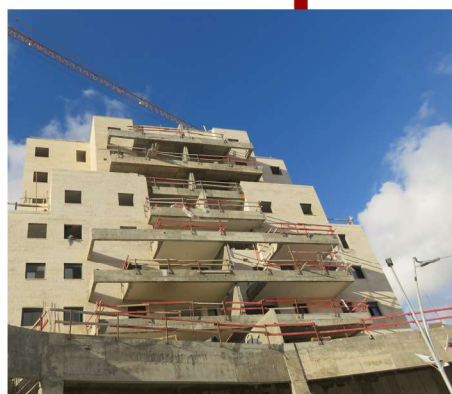
טריסון מקבוצת 'וולפסון' - ד-2

בסוף רחוב שדרות האמוראים נמצא הפרויקט 'טריסון', שאמנם עומד בסמוך לשאר הפרויקטים אבל בעצם כבר שייך לד-2. ועל שאר הפרויקטים בד'1 ו-ד'2 בכתבה הבאה.



פרץ לוזן

הפרויקט של פרץ לוזן גם הוא ממוקם חלקו בשדרות האמוראים מול הפרויקט 'פסגות' כחלק מהמרכז המסחרי וחלקו נמצא מאחוריו ברחוב אביי



נתיב בשדרה